



FOCUS PRODOTTI E SOLUZIONI

# Soluzioni liquide impermeabili

# METTIAMO IL FUTURO IN COSTRUZIONE

**70%**

di prodotti realizzati  
con materiali riciclati  
fino al 70%

Rete tecnico-commerciale

**250**

professionisti  
presenti in maniera  
capillare sul territorio  
italiano

**1 prodotto su 4**

non esisteva 5 anni fa

Obiettivo

**carbon  
neutrality**

entro il 2050

**90%**

dei materiali prodotti  
in Italia

- Design e innovazione
- Risparmio energetico
- Comfort termico e acustico
- Protezione dal fuoco
- Sicurezza e antisismica

Saint-Gobain, da oltre 360 anni leader  
nella produzione di soluzioni per l'edilizia,  
offre un'ampia scelta di materiali a basso  
impatto ambientale realizzati per migliorare  
la qualità della vita, rispettando il pianeta.



# INDICE

---

Il Gruppo Saint-Gobain 4

---

## **SOLUZIONI ACRILICHE E BITUMINOSE 8**

Manutenzione di coperture con guaina liquida bituminosa 9

Ciclo di incapsulamento cemento-amianto 10

Manutenzione di coperture in guaina ardesiata con guaina liquida colorata 11

Manutenzione di superfici con guaina liquida fibrata pedonabile 12

Cool Roof con isolante minerale e membrana in doppio strato con pittura ad alto SRI 13

Miglioramento del comportamento al fuoco esterno di copertura esistente 14

## **PRODOTTI 15**

---

## **SOLUZIONI POLIURETANICHE MARIS 26**

Mariseal 250 System Protection T4 28

Mariseal 250 System Smart Roof 29

Soluzione Maris per superfici carrabili 30

Soluzione Maris per fondazioni 31

## **PRODOTTI 33**

---

## **PRODOTTI COMPLEMENTARI PER IMPERMEABILIZZAZIONI 44**

Bituver Elaver TNT 45

Bituver Elaver MAT 45

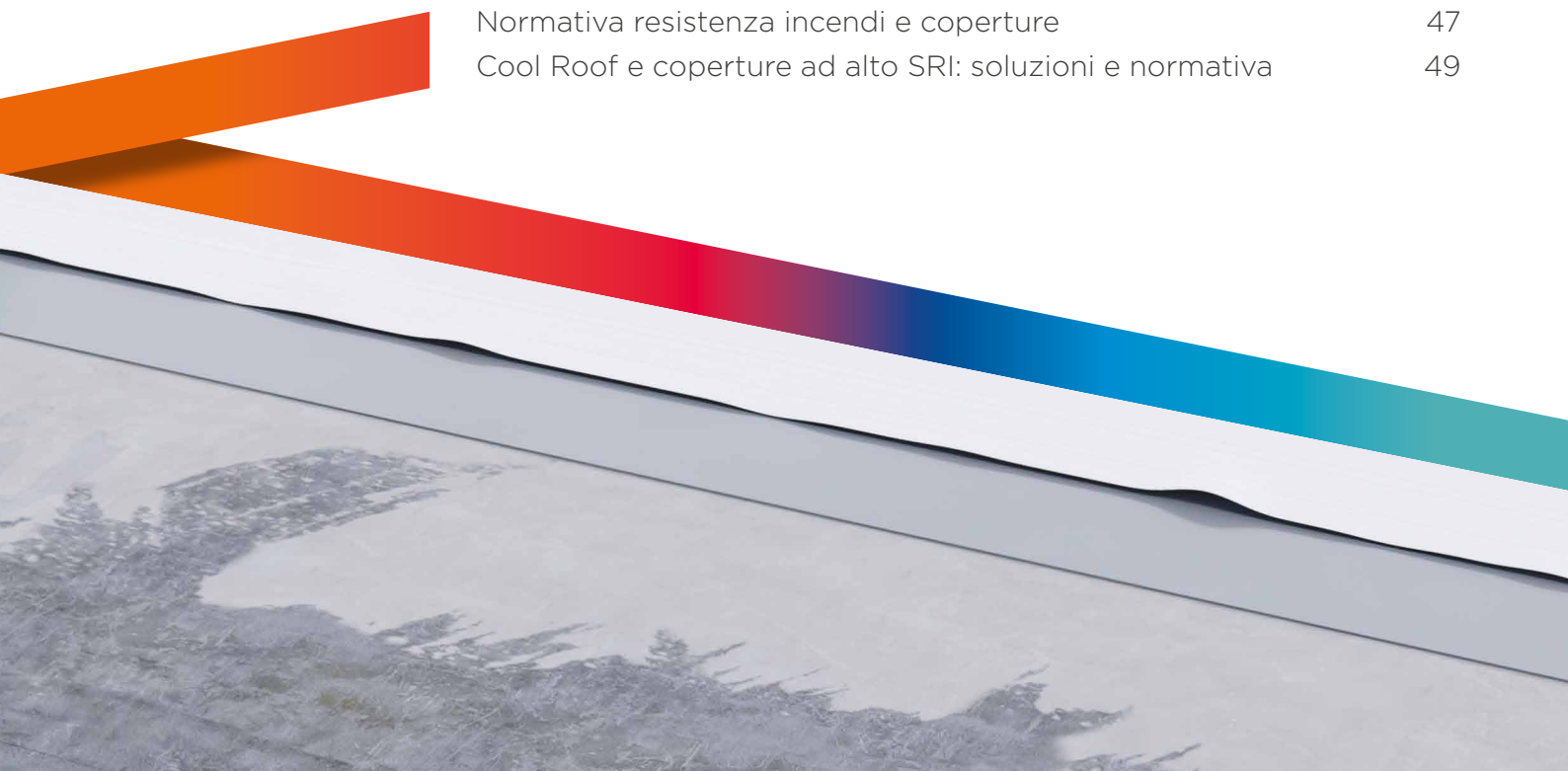
Isover BU Tape 45

---

## **APPROFONDIMENTI 46**

Normativa resistenza incendi e coperture 47

Cool Roof e coperture ad alto SRI: soluzioni e normativa 49



# SAINT-GOBAIN

progetta, produce e distribuisce materiali per la sicurezza e il comfort abitativo, che si trovano in tutti gli spazi di vita: edifici, trasporti, infrastrutture e molte applicazioni industriali.



80 Paesi

100 TOP 100 società più innovative al mondo

161 mila dipendenti

400

brevetti registrati ogni anno

46,6 miliardi € fatturato totale 2024

450 milioni € investimenti R&S ultimo anno

Con i suoi **360 anni di storia**, il Gruppo offre materiali di nuova generazione e soluzioni integrate con l'obiettivo di rendere più confortevoli e sostenibili gli "spazi dell'abitare", per contribuire al benessere delle persone e alla salvaguardia del pianeta, ponendosi come punto di riferimento globale nell'utilizzo efficiente delle risorse naturali, nel rispetto dell'ambiente.



In **Italia**, Saint-Gobain è presente nei settori dei materiali da costruzione, dei trasporti e dell'industria.

Circa **2.100** dipendenti

**1,1 miliardi €** fatturato 2024

**42** siti



## COSTRUZIONE

**Nuove generazioni di materiali, prodotti per il 90% nel nostro Paese**, pensati per realizzare spazi abitativi d'eccellenza e migliorare la qualità della vita quotidiana, grazie a soluzioni progettate per costruire edifici più efficienti dal punto di vista energetico e per ridurre consumi ed emissioni inquinanti.



## TRASPORTI

Produzione e distribuzione in tutto il mondo di **vetri per i settori automotive, aerospaziale, ferroviario, navale** e dei **veicoli industriali**.



## INDUSTRIA

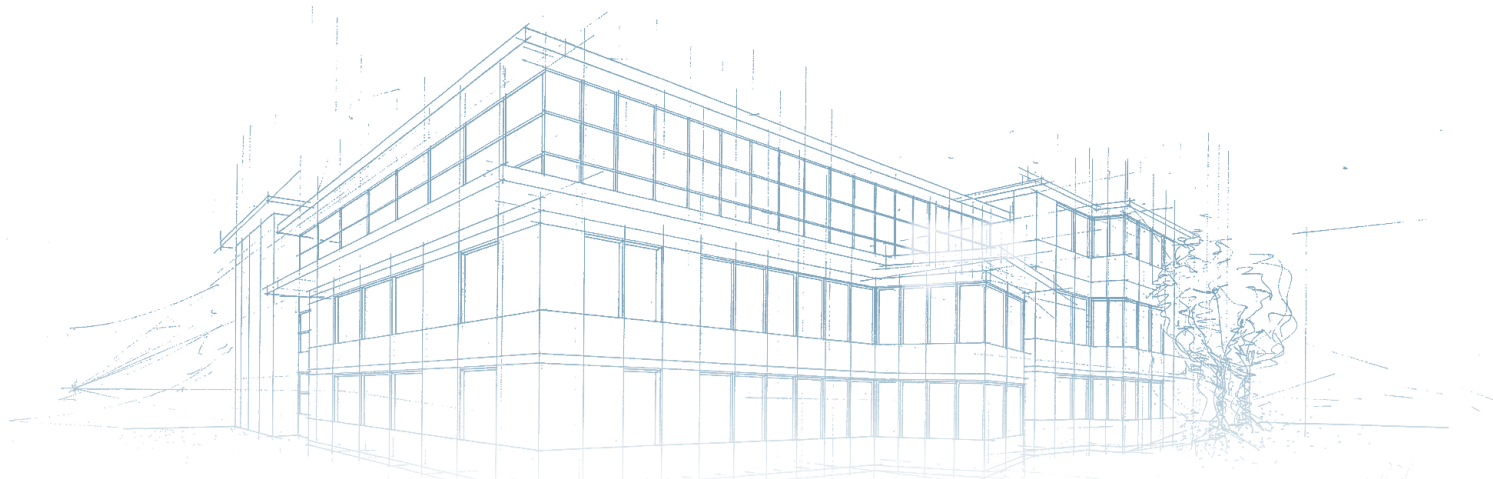
Un'ampia varietà di soluzioni: **prodotti abrasivi, prodotti ceramici** per il mercato dei forni da vetro e della siderurgia, **nastri adesivi tecnici** che costituiscono una gamma unica ad alte prestazioni, **prodotti chimici** e **speciali per l'edilizia**.

In Italia, Saint-Gobain offre il più ampio portafoglio per la **COSTRUZIONE MODERNA**, materiali prodotti per il 90% nel nostro Paese e progettati per migliorare la qualità della vita di tutti noi e degli spazi in cui viviamo, in termini di comfort, alte prestazioni e sicurezza, rispondendo alle sfide dell'edilizia sostenibile, della gestione efficace delle risorse e dei cambiamenti climatici.

Tutte le soluzioni multimateriali proposte sono pensate per costruire **edifici più efficienti**

**dal punto di vista energetico**, per **ridurre consumi ed emissioni inquinanti**, grazie ad un approccio innovativo allo sviluppo dei prodotti, all'efficienza dei processi, ad un'attenzione particolare ai fornitori di materie prime e ai trasporti, sempre con un occhio di riguardo verso un uso efficiente delle risorse naturali, nel rispetto dell'ambiente.

**Tutto ciò proietta il Gruppo verso l'ambizioso obiettivo di raggiungere la neutralità delle emissioni di carbonio entro il 2050.**



- Vetri per finestre e facciate ad alte prestazioni
- Specchi ecologici e vetri extra chiari per il design
- Vetri di sicurezza anti ferita e anti infortuni
- Vetri per arredo, elettrodomestici e applicazioni speciali



- Sistemi a secco in cartongesso
- Controsoffitti in gesso rivestito
- Controsoffitti in lana di roccia a marchio Eurocoustic
- Intonaci e rasanti a base gesso



- Isolanti per l'edilizia
- Gamma di impermeabilizzanti Bituver
- Isolamento tecnico e industriale



- Sistemi a cappotto e soluzioni per la facciata
- Intonaci e rasanti a base cemento, pitture per interno
- Impermeabilizzanti, massetti, colle e sigillanti per piastrelle



- Parapetti e pensiline
- Sistemi doccia
- Sistemi scorrevoli per vetro
- Accessori metallici per vetro

**... e molto altro ancora**

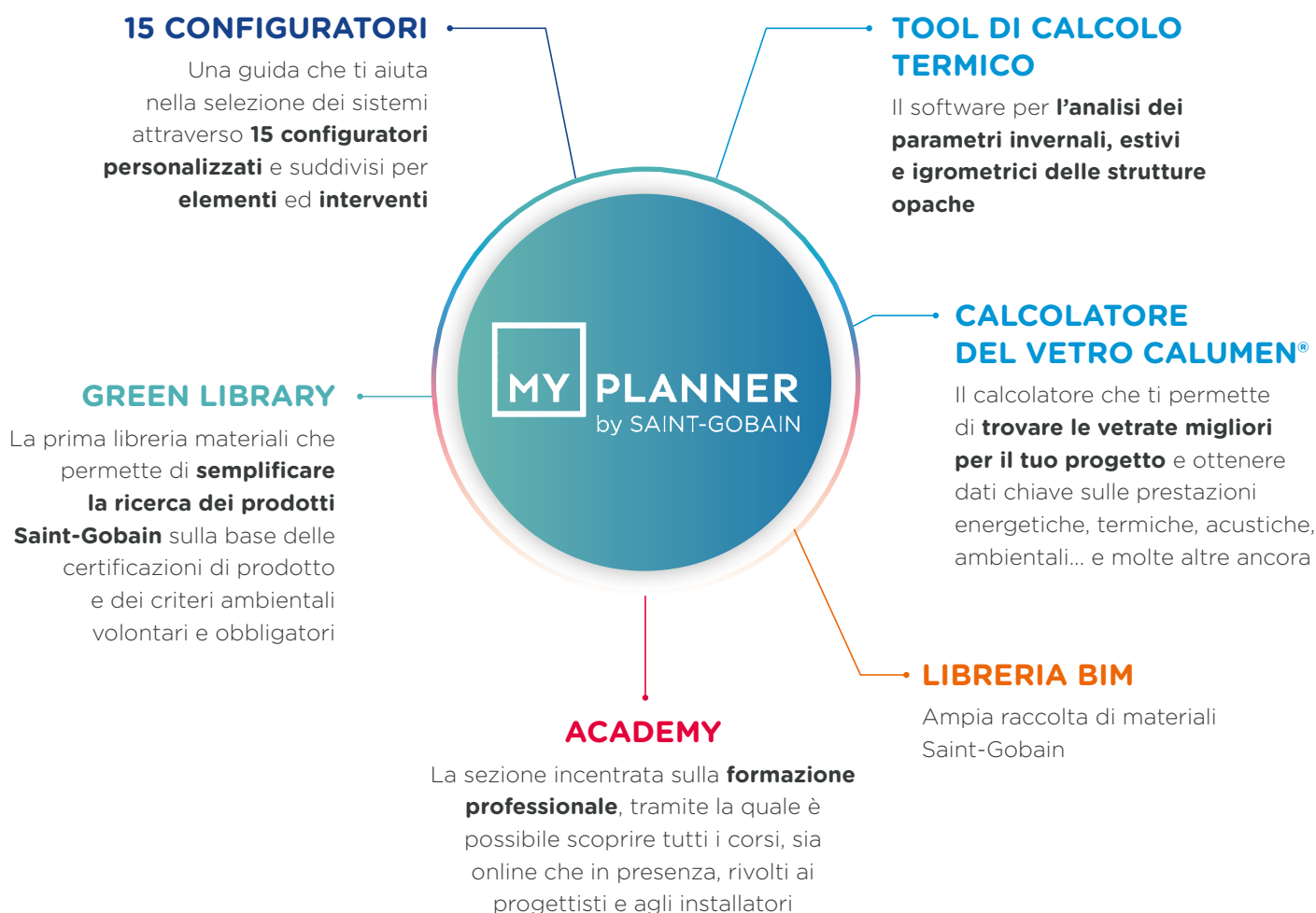
# MOLTO PIÙ DI UNA PIATTAFORMA DIGITALE

sg-myplanner.it

Uno strumento unico per essere sempre a supporto di progettisti ed applicatori.

Attraverso specifici percorsi di progettazione, MyPlanner identifica le migliori soluzioni Saint-Gobain con l'obiettivo di guidare il professionista nella sua attività quotidiana.

Le soluzioni mettono in luce i punti di forza dell'offerta tecnica Saint-Gobain con l'obiettivo di presentarsi al mercato come fornitori di sistemi integrati a 360°.



## UN PERCORSO DI FORMAZIONE COSTRUITO INTORNO A TE

[sg-myplanner.it/academy](http://sg-myplanner.it/academy)

Scopri tutti i corsi professionali dedicati ai progettisti e agli installatori, online o dal vivo.

I nostri corsi sono pensati e progettati per essere un percorso di formazione, un vero e proprio viaggio, da percorrere insieme.

Se cerchi la possibilità di ottenere i crediti formativi CFP, attraverso i comodi filtri, potrai trovare quelli più vicini a te.

Impegno per promuovere e divulgare un'**edilizia innovativa e sostenibile**

Ricerca di soluzioni e sistemi dalle elevate prestazioni tecniche, secondo l'**approccio multi-materiale**



Formazione sempre accessibile e **aggiornamento continuo** attraverso un'esperienza di apprendimento basata su un approccio integrato e trasversale

### I NOSTRI CORSI:

TEORICI ACCREDITATI  
TEORICI DIMOSTRATIVI  
DI POSA  
ON DEMAND

### I NOSTRI NUMERI:

- più di **700 corsi** diversi per temi e tipologia
- più di **50.000 partecipanti** tra professionisti e applicatori
- più di **2.500 ore** di formazione
- **12 sedi** Academy
- oltre **2.000 m<sup>2</sup> di showroom**

# SOLUZIONI ACRILICHE E BITUMINOSE

Le guaine liquide sono prodotti **monocomponenti, pronti all'uso**, che si presentano in forma pastosa o semiliquida. Durante l'applicazione, le guaine sono allo stato liquido, ma, una volta applicate, si trasformano in **un manto solido, continuo e impermeabile**. Le guaine liquide si differenziano tra loro in base ai leganti presenti, che sono prodotti derivati dalla chimica organica.

A livello di composizione, le guaine liquide consistono in emulsioni acquose di polimeri acrilici, bituminosi, o di una combinazione di entrambi. Grazie al processo di polimerizzazione del prodotto liquido, si creano legami tra molecole compatibili e si sviluppa l'adesione al supporto.

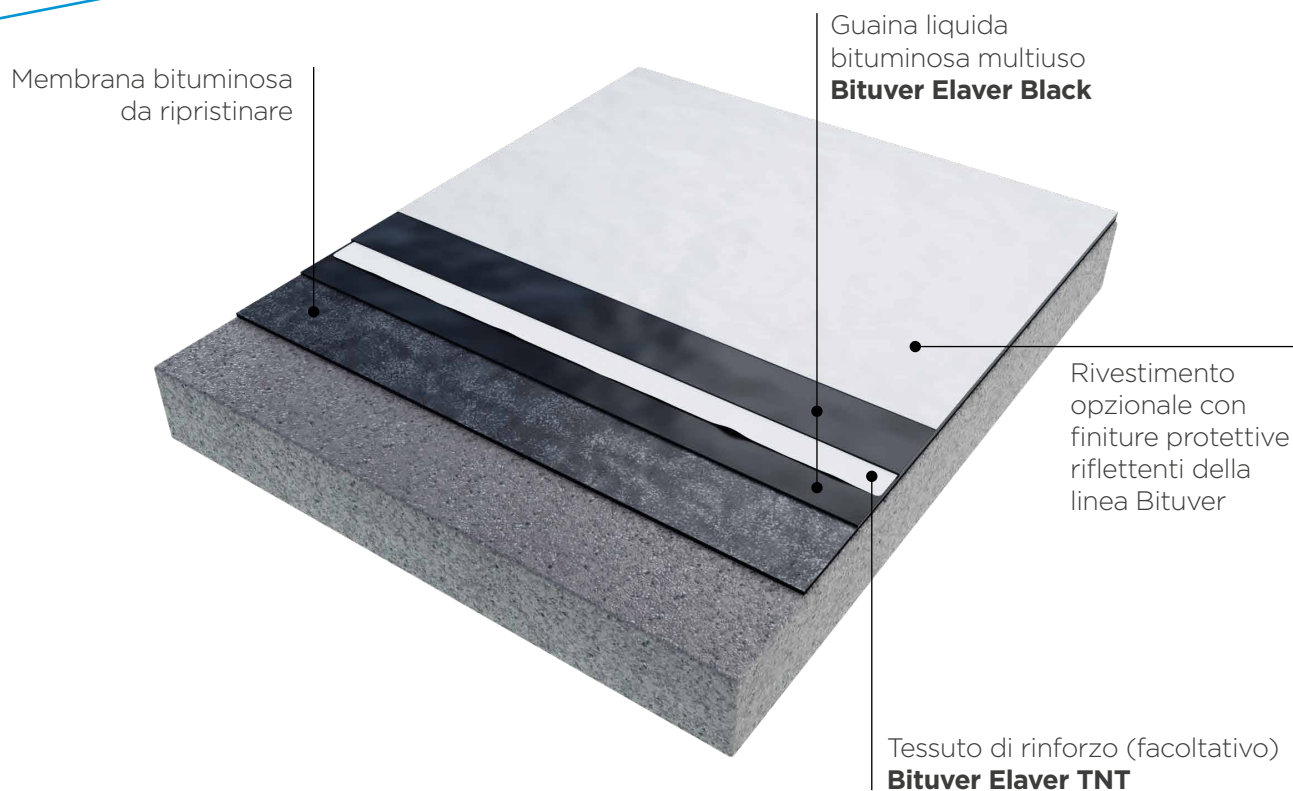
**Le guaine liquide sono contraddistinte da caratteristiche quali:**

- ➔ Ottima adesione al sottofondo;
- ➔ Elevata elasticità;
- ➔ Elevata versatilità;
- ➔ Assenza di punti di giunzione-saldatura.



# MANUTENZIONE DI COPERTURE CON GUAINA LIQUIDA BITUMINOSA

## Bituver Elaver Black



Sistema dedicato alla manutenzione di membrane bitume-polimero, eseguibile con guaina liquida. Il supporto deve essere preparato per le operazioni di manutenzione, rimuovendo le parti non aderenti e friabili.

Successivamente, si procede al trattamento dei dettagli, in particolare nei raccordi tra parete e pavimento o parete e parete, utilizzando **Bituver Elaver Black** con l'aggiunta di **Isover BU Tape** per rinforzare queste aree critiche.

Per le operazioni di manutenzione su superficie piana, **Bituver Elaver Black** è applicabile in due mani con infrapposizione dell'armatura di rinforzo, ove necessario, con **Bituver Elaver TNT**, assicurandosi di rispettare le quantità di posa indicate nella scheda tecnica di prodotto, al fine di garantire l'impermeabilità della manutenzione.

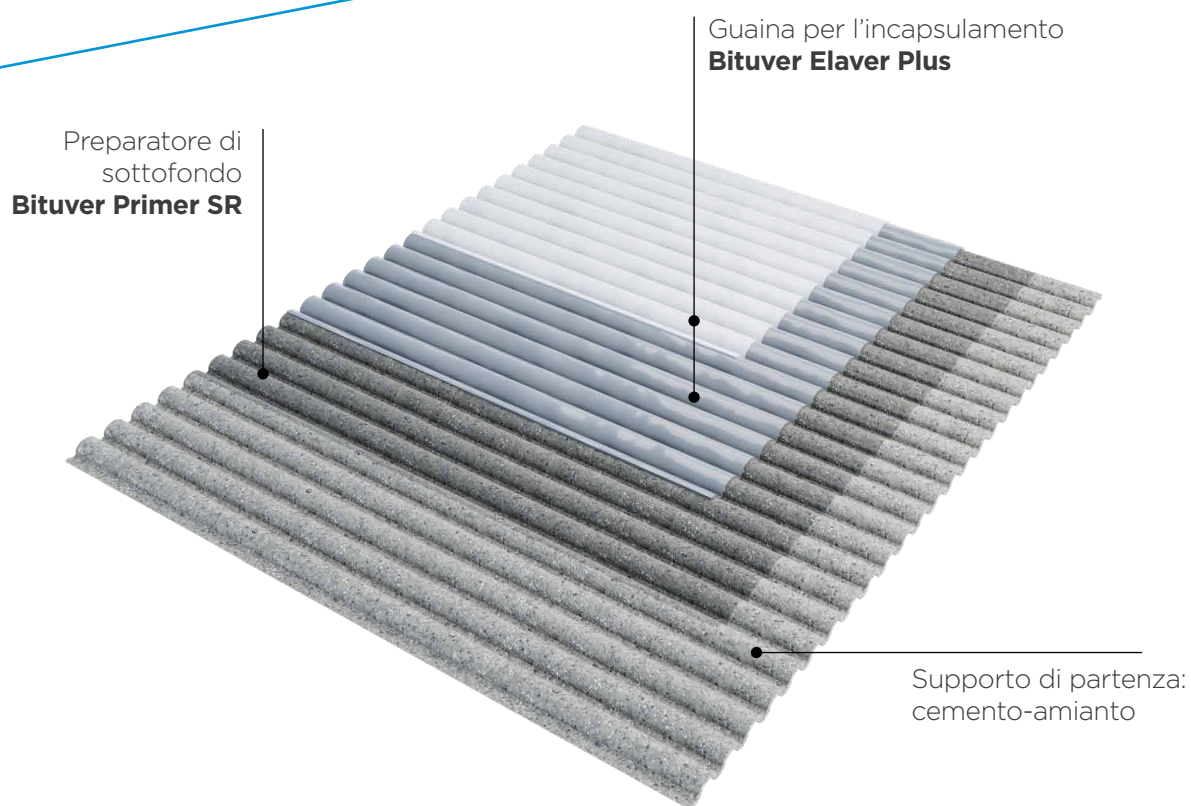
Per aumentare la durata e l'efficacia dell'impermeabilizzazione, si consiglia di applicare dei rivestimenti protettivi della linea Bituver, quali **Bituver Elaver TF**, nel caso sia necessario migliorare le prestazioni di resistenza al fuoco esterno della copertura, o una finitura altamente riflettente come **Bituver California-P**.



Sistema **armato ad alto SRI** applicabile su membrane ardesiate e supporti cementizi

# CICLO DI INCAPSULAMENTO CEMENTO-AMIANTO

## Bituver Elaver Plus



Sistema dedicato all'incapsulamento di elementi di copertura in cemento-amianto, in conformità con i requisiti richiesti dalla normativa nazionale cogente. L'incapsulamento del cemento-amianto costituisce una valida alternativa allo smaltimento solo in caso di coperture in buono stato di conservazione.

Il sistema si compone quindi in primis di una esecuzione di uno strato di consolidamento e primerizzazione tramite stesura del preparatore di sottofondi **Bituver Primer SR** a pennello, airless, o a rullo, in una o più mani in funzione dell'assorbimento del supporto da trattare.

A seguire, lo strato di incapsulamento verrà eseguito tramite stesura di **Bituver Elaver Plus** in due mani di colore diverso (in modo da poterne evidenziare la sovrapposizione).

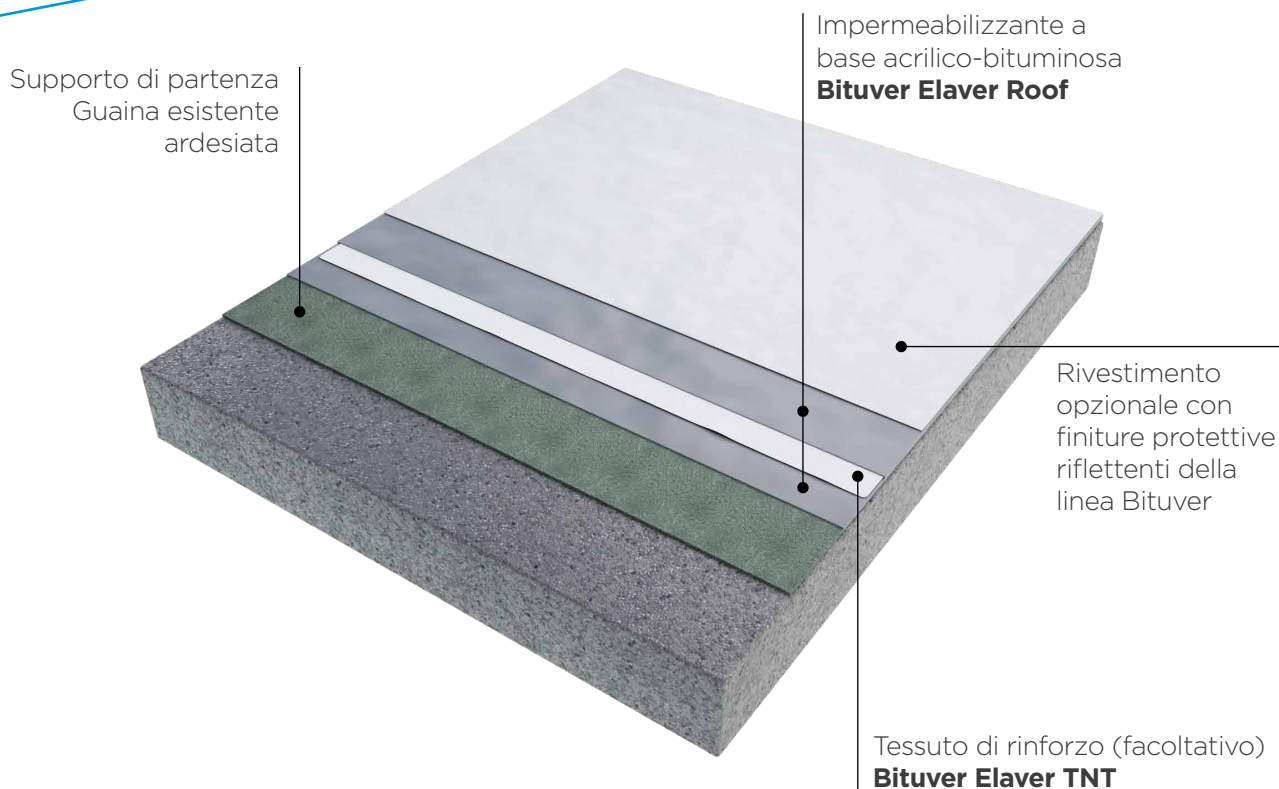
**Bituver Elaver Plus** costituisce una soluzione agli ambiti prescritti dalla norma **UNI 10686** "Rivestimenti incapsulanti per lastre in cemento-amianto" e dal **D.M del 20/8/99**.



Sistema certificato per  
incapsulamenti di tipo A, B e C  
secondo **UNI 10686**

# MANUTENZIONE DI COPERTURE IN GUAINA ARDESIATA CON GUAINA LIQUIDA COLORATA

## Bituver Elaver Roof



Sistema dedicato alla manutenzione di membrane bitume-polimero, eseguibile con guaina liquida. Il supporto deve essere preparato per le operazioni di manutenzione, rimuovendo le parti non aderenti e friabili.

Successivamente, si procede al trattamento dei dettagli, in particolare nei raccordi tra parete e pavimento o parete e parete, utilizzando **Bituver Elaver Roof** con l'aggiunta di **Isover BU Tape** per rinforzare queste aree critiche.

Per le operazioni di manutenzione su superficie piana, **Bituver Elaver Roof** è applicabile in due mani con infrapposizione dell'armatura di rinforzo, ove necessario, con **Bituver Elaver TNT**, assicurandosi di rispettare le quantità di posa indicate nella scheda tecnica di prodotto, al fine di garantire l'impermeabilità della manutenzione.

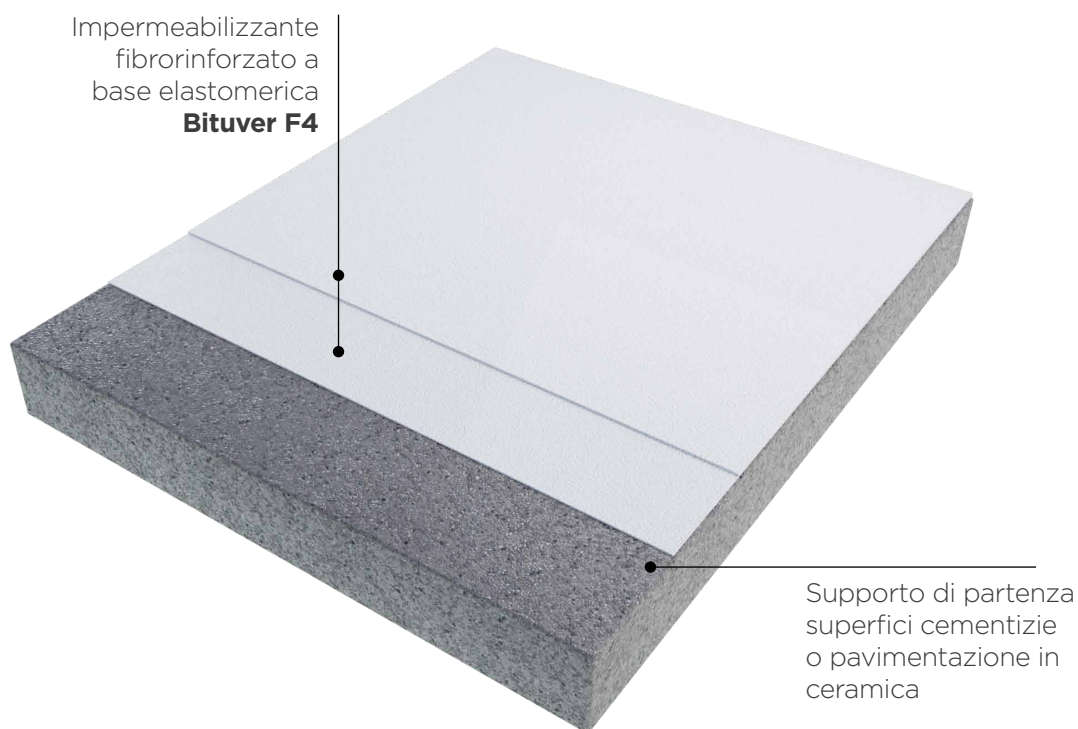
Per aumentare la durata e l'efficacia dell'impermeabilizzazione, si consiglia di applicare delle finiture protettive della linea Bituver, quali **Bituver Elaver TF**, nel caso sia necessario migliorare le prestazioni di resistenza al fuoco esterno della copertura, o una finitura altamente riflettente come **Bituver California-P**.



Sistema **armato ad alto SRI**  
applicabile anche su supporti  
cementizi

# MANUTENZIONE DI SUPERFICI CON GUAINA LIQUIDA FIBRATA PEDONABILE

## Bituver F4



Il sistema è applicabile su supporti stabili, puliti, asciutti, privi di polvere, olii, grassi e comunque privi di qualsiasi materiale che possa svolgere azioni distaccanti. Applicabile anche su rivestimenti ceramici su balconi e terrazzi, previa verifica della perfetta adesione di ciascun elemento ceramico al relativo supporto, nonché della continuità delle stuccature nelle fughe della pavimentazione, e successiva primerizzazione con Mariseal Aqua Primer.

Grazie alle proprietà di **Bituver F4**, guaina liquida fibrorinforzata a base elastomerica, il sistema realizza un nuovo strato impermeabile composto da un solo prodotto.

Essendo fibrorinforzato, il prodotto può essere steso in due mani rispettando le prescrizioni definite nella scheda tecnica, senza bisogno di un tessuto di rinforzo. Per il trattamento dei dettagli, in particolare nei raccordi tra parete e pavimento o parete e parete, utilizzare **Bituver F4** con l'aggiunta di **Isover BU Tape** in corrispondenza del punto critico.



Sistema **resistente a calpestio occasionale ad alto SRI**



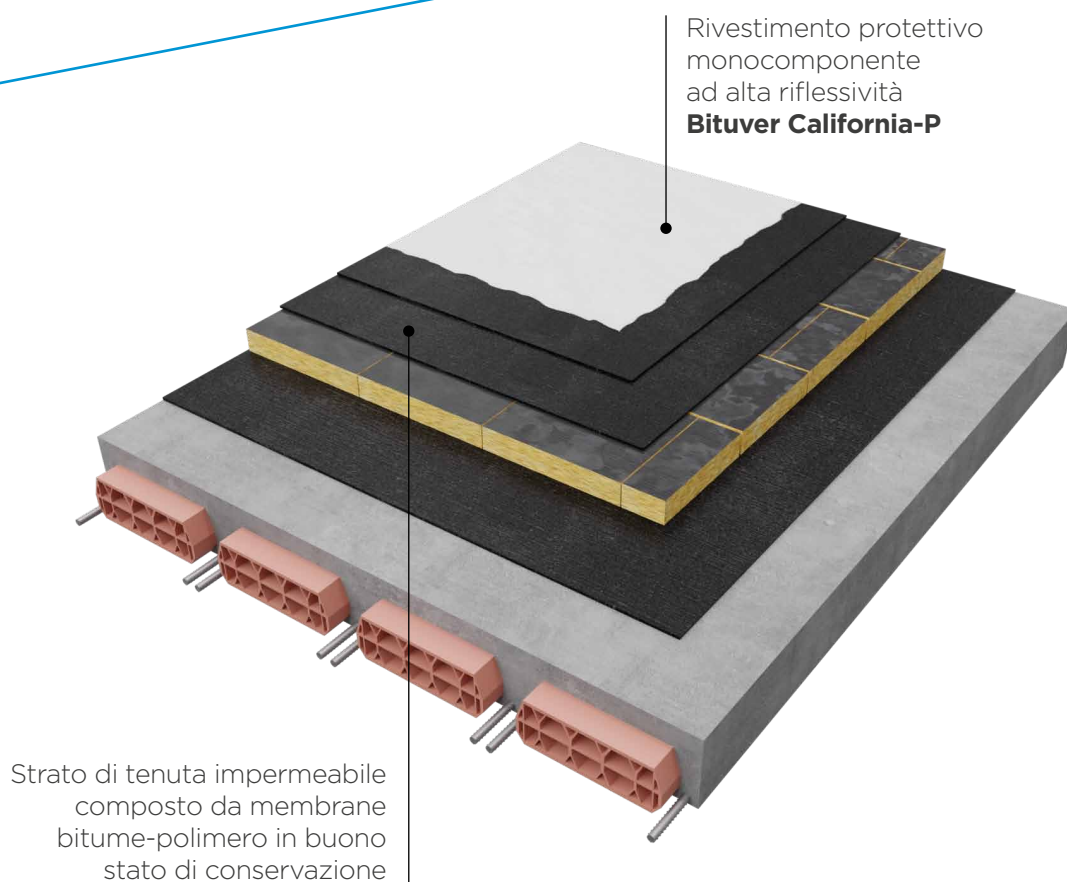
Prodotto testato per la tenuta all'acqua secondo EOTA007 (Livello L4, categoria di carico P4)



Prodotto **fibrorinforzato**

# COOL ROOF CON ISOLANTE MINERALE E MEMBRANA IN DOPPIO STRATO CON PITTURA AD ALTO SRI

## Bituver California-P



Il sistema di copertura piana si compone di barriera al vapore elastoplastomerica posata su supporto trattato con primer a base bituminosa, seguita quindi dagli strati isolanti in lana di vetro incollati con mastice sempre a base bitume e/o meccanicamente, e con finitura bitumata per permettere l'adesione dello strato di tenuta.

Questo può essere costituito da membrane bitume-polimero di diversa natura, in monostrato o in doppio strato. È bene notare che la normativa di progettazione prescrive l'obbligo di uno strato protettivo su membrane bituminose sprovviste di uno strato di finitura (ardesia, alluminio o simili) al fine di ridurre il deterioramento di natura termica. A questo proposito, **Bituver California-P** costituisce una soluzione in grado di assolvere sia alla necessità di protezione della membrana bitume-polimero, sia al miglioramento delle performance energetiche dell'edificio tramite **effetto Cool Roof**.



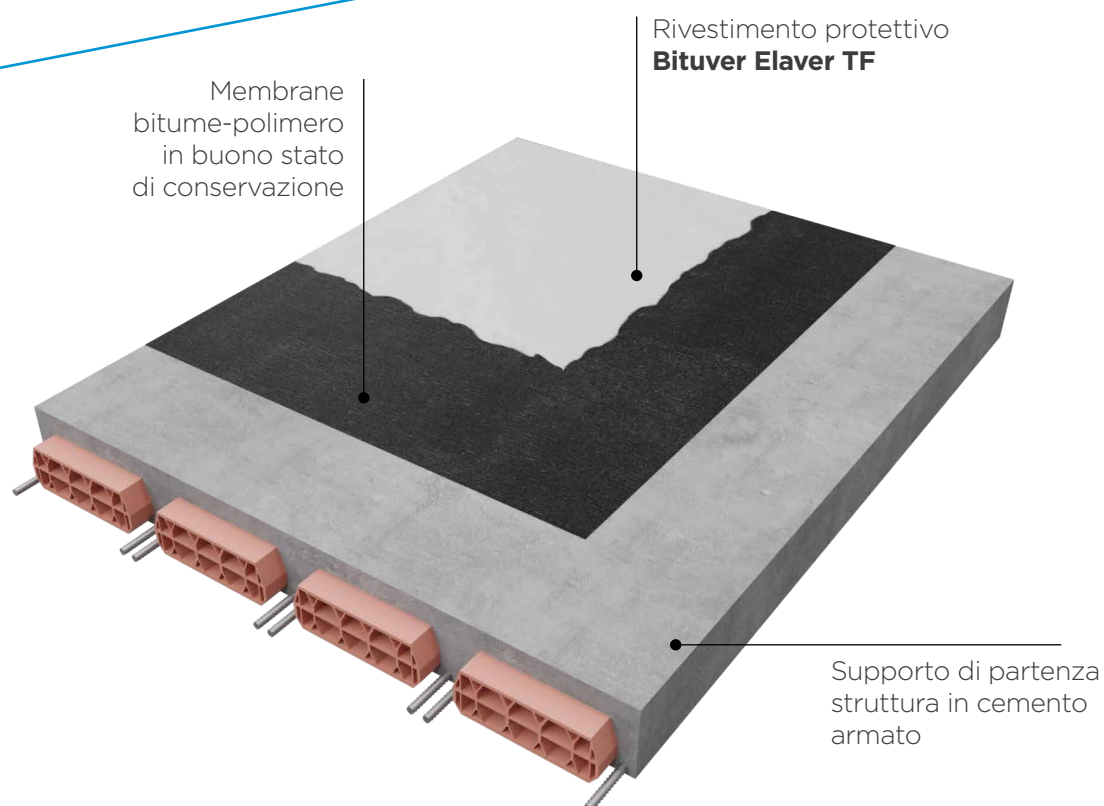
Sistema certificato da ente terzo per conformità con **UNI 8178/2**.  
Analisi degli elementi e strati funzionali delle coperture discontinue



Valore di **Indice di Riflettanza Solare (SRI) pari a 103%** certificato presso laboratorio esterno

# MIGLIORAMENTO DEL COMPORTAMENTO AL FUOCO ESTERNO DI COPERTURA ESISTENTE

## Bituver Elaver TF



Il sistema prevede l'applicazione di **Bituver Elaver TF**, guaina liquida resistente al fuoco, direttamente sullo strato esistente di membrana bitume-polimero in buono stato di conservazione.

L'applicazione in due strati di **Bituver Elaver TF**, purché eseguita in conformità con le modalità di posa e quantità minime descritte nella scheda tecnica, permette di **migliorare le proprietà di resistenza al fuoco esterno della copertura**, conferendogli la classificazione **B<sub>ROOF</sub>(t2)**.



Conferisce la classificazione **B<sub>ROOF</sub>(t2)** alla copertura anche se applicata su supporti combustibili



Ideale in caso di installazione di pannelli fotovoltaici in copertura



Valore di **SRI pari a 95%**

## PRODOTTI

---

Bituver Elaver Black	16
Bituver F4	17
Bituver Elaver Roof	18
Bituver Elaver Plus	19
Bituver Elaver TF	20
Bituver California-P	21
Bituver Bitucolor	22
Bituver Ecoaluver	22
Bituver EcoPriver	23
Bituver EcoPriver BS	23
Bituver Bitumastic	23
Bituver Bitumastic S-Classic	24
Bituver Bitumastic S-Premium	24
Bituver Bitumastic S-Universal	24



## Bituver Elaver Black

# GUAINA IMPERMEABILIZZANTE MULTI-USO A BASE BITUME

## Bituver Elaver Black



**RESISTENTE  
ALL'ACQUA**



**RESISTE AL CALORE  
E ALL'UMIDITÀ**



**FACILE DA  
APPLICARE**

Soluzione **multiuso** a base di conglomerato bituminoso in diluizione aquosa, utilizzabile **per interventi di impermeabilizzazione su superfici e per riparazioni localizzate**. Caratterizzata da elevata impermeabilità, elasticità, adesione al supporto e alla corrosione. Una volta essiccata, forma una pellicola elastica di notevole spessore, continua e senza giunte.

**Consumo:** 1,2 ÷ 2,8 kg/m<sup>2</sup> in funzione della scabrosità del supporto e della presenza o meno di armatura di rinforzo

**Confezioni:** secchi da 5 e 20 kg

**Aspetto:** pasta tixotropica nera

### APPLICAZIONI

**Prodotto multiuso** applicabile per la esecuzione di **nuove impermeabilizzazioni, manutenzione e/o ripristino** di vecchie impermeabilizzazioni, quali:

- impermeabilizzazione e protezione, sia in verticale che in orizzontale, di superfici di diversa natura
- Sigillature ed impermeabilizzazioni di tubazioni, grondaie e lucernari
- Raccordi di membrane bituminose
- Rinforzo dei punti singolari di una impermeabilizzazione di copertura
- Riparazione di vecchi manti bituminosi
- Impermeabilizzazioni sottopiastrella con successivo uso di collanti cementizi tipo webercol UltraGres 400 e webercol ProGres top S1 (collanti cementizi con il marchio CE: EN 12004 di tipo C)
- Incollaggio di pannelli isolanti (si consiglia applicazione a punti con un consumo di circa 400-700 g/m<sup>2</sup>)

- Primerizzazioni per successiva posa di membrane bitume-polimero, previa diluizione al 50% con acqua

### VANTAGGI

- Buona elasticità
- Impermeabilizza e protegge, resistente ai raggi UV., durevole nel tempo
- Impermeabilità all'acqua
- Ottima adesione su diversi materiali
- Multiuso: impermeabilizza, protegge, sigilla e incolla
- Ricopribile con piastrelle ceramiche (EN14891)
- Facile da applicare
- Atossico, esente da solventi, non infiammabile
- Inodore

### NORME E CERTIFICAZIONI

#### EN 1504-2 CE

Prodotto per la protezione superficiale - rivestimento: per principio PI, MC, IR

#### EN 14891 CE

Prodotto impermeabilizzante applicato liquido in dispersione DM O1 da utilizzare sotto le piastrellature di ceramica (incollate con adesivi C2TES1 o C2TES2 secondo la EN 12004)



Bituver F4

## GUAINA IMPERMEABILIZZANTE COLORATA A BASE ACRILICA, FIBRORINFORZATA E PEDONABILE

Bituver F4 



RESISTENTE  
ALL'ACQUA



CONTIENE FIBRE  
RINFORZANTI



RESISTENTE  
AL TRAFFICO



SRI  
Solar Reflectance Index

Membrana liquida impermeabile **colorata, a base elastomerica**, utilizzabile sia come guaina sotto piastrelature sia come strato impermeabile lasciato a vista. Costituisce una membrana unica e senza giunti su coperture e altre strutture in CLS, **resistente al traffico pedonale leggero ed ai raggi UV.**

**Consumo:** 2 kg/m<sup>2</sup> in funzione della scabrosità del supporto

**Confezioni:** secchi da 5 e 20 kg

**Aspetto:** pasta colorata fibrata di color bianco, rosso e grigio

### APPLICAZIONI

**Prodotto multiuso** applicabile per la **esecuzione, manutenzione e/o ripristino di vecchie impermeabilizzazioni**, quali:

- Impermeabilizzazioni sottopiastrella con successivo uso di collanti cementizi tipo webercol UltraGres 400 e webercol ProGres top S1 (collanti cementizi con il marchio CE: EN 12004 di tipo C)
- Impermeabilizzazione e protezione di terrazze, cornicioni, coperture edili in genere, muri di fondazione, muri contro terra, camini, vasche in cls di dimensioni contenute non destinate al contenimento di acque potabili o aggressive
- Realizzazione di impermeabilizzazioni durature e resistenti ad agenti atmosferici e ai raggi UV

### VANTAGGI

- Realizza impermeabilizzazioni durature e resistenti
- Ottima adesione su diversi materiali
- Resistente al contatto prolungato con l'acqua
- Elastico, resistente ai raggi U.V. ed eventuali microfessurazioni
- Fibrato, non necessita di tessuti di rinforzo
- Realizza superfici pedonabili
- **SRI - Solar Reflectance Index 100%** (versione bianca)
- Resistente all'indentazione statica: **Livello L4** (con categoria di carico P4)
- Resistente all'indentazione dinamica: **Livello I3** (diametro punzone 10 mm)
- Atossico, inodore, esente da solventi, non infiammabile

### NORME E CERTIFICAZIONI

**EN 1504-2 CE**

Prodotto per la protezione superficiale - rivestimento: per principio PI, MC, PR, IR

**EN 14891 CE**

Prodotto impermeabilizzante applicato liquido in dispersione DM O1 da utilizzare sotto le piastrelature di ceramica (incollate con adesivi C2TES1 o C2TES2 secondo la EN 12004)



## Bituver Elaver Roof

# GUAINA IMPERMEABILIZZANTE MULTI-USO ACRILICO-BITUMINOSA, COLORATA

## Bituver Elaver Roof



**RESISTENTE  
ALL'ACQUA**



**RESISTE AL CALORE  
E ALL'UMIDITÀ**



**FACILE DA  
APPLICARE**

Membrana liquida impermeabile **colorata**, utilizzabile sia come guaina sotto piastrelature sia come strato impermeabile lasciato a vista, applicabile per interventi di impermeabilizzazione su supporti non soggetti a umidità di risalita. La sua grande elasticità ne permette anche l'utilizzo come **guaina di ripristino**, manutenzione o di rifacimento di vecchie membrane bitume-polimero lisce o ardesiate.

**Consumo:** 1,6 ÷ 2,6 kg/m<sup>2</sup> in funzione della scabrosità del supporto e della presenza o meno di armatura di rinforzo

**Confezioni:** secchi da 5 e 20 kg

**Aspetto:** pasta semidensa grigia, rossa mattone, bianco

### APPLICAZIONI

Prodotto multiuso applicabile per la **esecuzione, manutenzione e/o ripristino di vecchie impermeabilizzazioni**, quali:

- Impermeabilizzazioni sottopiastrella con successivo uso di collanti cementizi tipo webercol UltraGres 400 e webercol ProGres top S1 (collanti cementizi con il marchio CE: EN 12004 di tipo C)
- Impermeabilizzazioni in orizzontale e in verticale su strutture esposte all'acqua: terrazzi, balconi, tetti, coperture in genere, fondazioni, bagni, docce, fioriere ecc.
- interventi di ripristino e manutenzione o di rifacimento di vecchie membrane bitume-polimero lisce o ardesiate
- Interventi di riparazione su coperture occasionalmente pedonabili

### VANTAGGI

- Alto potere impermeabilizzante
- Elevata elasticità
- Duraturo nel tempo, resistente alle condizioni ambientali
- Resistente ai raggi UV, può essere lasciato a vista
- Ottima adesione su diversi materiali
- Facile da applicare
- Atossico, esente da solventi, non infiammabile
- Resistenza all'indentazione dinamica: **Livello I3** con punzone 10 mm

### NORME E CERTIFICAZIONI

**EN 1504-2 CE**

Prodotto per la protezione superficiale - rivestimento: per principio PI, MC, PR, IR

**EN 14891 CE**

Prodotto impermeabilizzante applicato liquido in dispersione DM O1 da utilizzare sotto le piastrelature di ceramica (incollate con adesivi C2TES1 o C2TES2 secondo la EN 12004)



## Bituver Elaver Plus

# MEMBRANA LIQUIDA IMPERMEABILE COLORATA PER L'INCAPSULAMENTO DEL CEMENTO-AMIANTO

Bituver Elaver Plus   



RESISTE AL CALORE  
E ALL'UMIDITÀ



FACILE DA  
APPLICARE

Soluzione liquida **facilmente applicabile anche a spruzzo**, particolarmente indicata per **impermeabilizzazioni sottopiastrella**, riparazione di coperture, recupero di coperture in fibrocemento ed **incapsulamento di elementi di copertura in cemento-amianto**.

**Consumo:** 1,5 ÷ 2,5 kg/m<sup>2</sup>

**Confezioni:** secchi da 20 kg

**Aspetto:** pasta colorata bianca, grigia o rossa

### APPLICAZIONI

Prodotto multiuso applicabile per **interventi di incapsulamento e di manutenzioni di impermeabilizzazioni esistenti**, quali:

- Interventi di inertizzazione di manufatti di cemento-amianto, secondo il **D.M del 20/8/99 per tipologie A, B e C**
- Manutenzione e ripristino di vecchie impermeabilizzazioni
- Manutenzione e rinnovo di coperture in fibrocemento, fioriere

### VANTAGGI

- Certificato per l'incapsulamento del cemento-amianto
- Colorato e impermeabile
- Altamente elastico
- Realizza una barriera vapore
- Compatibile con i leganti cementizi
- Vantaggioso per superfici complesse
- Ricopribile immediatamente con piastrelle ceramiche (EN14891)
- Atossico, esente da solventi, non infiammabile
- Inodore

### NORME E CERTIFICAZIONI

**EN 14891 CE**

Prodotto impermeabilizzante applicato liquido in dispersione DM O1 da utilizzare sotto le piastrellature di ceramica (incollate con adesivi C2TES1 o C2TES2 secondo la EN 12004)

**UNI 10686**

Rivestimenti incapsulanti per lastre in cemento-amianto



Bituver  
Elaver TF

## MEMBRANA LIQUIDA BIANCA IMPERMEABILIZZANTE FIBRATA, RESISTENTE AL FUOCO

### Bituver Elaver TF



RESISTENTE  
ALL'ACQUA



CONTIENE FIBRE  
RINFORZANTI



RESISTENTE  
AL TRAFFICO



RESISTENTE  
AL FUOCO



SRI  
Solar Reflectance Index

Soluzione liquida a base di resine sintetiche in diluizione acquosa, utilizzabile per interventi di adeguamento della **classificazione B<sub>ROOF</sub>(t2) di resistenza a fuoco esterno** di coperture in buono stato.

**Consumo:** 1,6 ÷ 2 kg/m<sup>2</sup> in funzione della scabrosità del supporto

**Confezioni:** secchi da 20 kg

**Aspetto:** pasta colorata bianca pronta all'uso

#### APPLICAZIONI

**Certificato per l'applicazione su supporti sia combustibili che incombustibili** per migliorare resistenza a fuoco esterno di coperture e **conferendogli la classificazione B<sub>ROOF</sub>(t2)**.

Adatto per l'applicazione su supporti di vario genere, incluse **membrane bitume-polimero** in buono stato di conservazione, tramite rullo, pennello, spatola o racla. Al fine di ottenere la classificazione **B<sub>ROOF</sub>(t2)** è necessario **soddisfare i consumi previsti dalla scheda tecnica** e dai certificati di prova.

#### VANTAGGI

- Resistente al fuoco - **B<sub>ROOF</sub>(t2)**
- Adatto a vari tipi di supporti
- **Elevato valore di SRI (95%)**
- Resiste all'acqua stagnante se applicato su supporti provvisti di pendenza minima
- Può essere diluito con acqua

#### NORME E CERTIFICAZIONI

**EN 1504-2 CE**

Prodotto per la protezione superficiale - rivestimento: per principio PI, MC, IR

**B<sub>ROOF</sub>(t2)**

Classificazione secondo rapporto di prova 1906/22



## Bituver California-P

# RIVESTIMENTO AD ALTO INDICE DI RIFLETTANZA SOLARE PER EFFICIENTAMENTO ENERGETICO

## Bituver California-P



**RISPARMIO  
ECONOMICO**



**FACILE DA  
APPLICARE**



**RESISTE AL CALORE  
E ALL'UMIDITÀ**



**BUON ISOLAMENTO  
TERMICO**



**SRI  
Solar Reflectance Index**

Pittura bianca monocomponente a base acqua con **SRI 103%**, composta con speciali pigmenti e additivi ceramici che conferiscono **elevate proprietà di riflettanza solare**. Specifica per essere impiegata su superfici in copertura, proteggendole e allungandone la durata.

**Consumo:** 300 ÷ 700 g/m<sup>2</sup> in funzione della scabrosità del supporto

**Confezioni:** secchi da 20 kg

**Aspetto:** vernice colorata bianca

### APPLICAZIONI

Prodotto **applicabile su supporti di vario genere**, indicato specificamente per applicazione su membrane bitume-polimero in buono stato di conservazione, tramite rullo, pennello, airless, spatola o racla, al fine di migliorare le prestazioni energetiche della copertura dell'edificio tramite effetto cool roof.

### VANTAGGI

- Altamente riflettente (SRI 103%)
- Adatto a vari tipi di supporti
- Migliora la resa e l'efficienza di pannelli fotovoltaici sulla copertura
- Costituisce protezione obbligatoria per membrane bitume-polimero non rivestite.

### NORME E CERTIFICAZIONI

**EN 1504-2 CE**

Prodotto per la protezione superficiale - rivestimento: per principio PI, MC, IR

**ASTM E1980-11 (SRI)**

Classificazione secondo rapporto di prova ETR-24-0756



## PITTURA MONOCOMPONENTE A BASE DI RESINE IN DISPERSIONE ACQUOSA, PER LA PROTEZIONE DELLE COPERTURE

Bituver Bitucolor ● ● ●



Pittura monocomponente a base di resine in dispersione acquosa, appositamente studiata per la **realizzazione di strati di protezione delle coperture impermeabili dalle radiazioni U.V. e dagli agenti ambientali in genere**. Possiede un'ottima capacità di aderenza su supporti bituminosi e, grazie alle sue proprietà plastoelastiche, asseconda le variazioni dimensionali delle superfici sulle quali è applicata.

**Consumo:** 400 ÷ 700 g/m<sup>2</sup>

**Confezioni:** secchi da 25 kg

**Aspetto:** vernice colorata grigia, rossa o verde

## VERNICE PROTETTIVA/DECORATIVA ALL'ACQUA ALTAMENTE RIFLETTENTE, A BASE DI PIGMENTI DI ALLUMINIO

Bituver EcoAluver ●



Vernice protettiva all'acqua a base di pigmenti di alluminio. La **funzione protettiva è aumentata dall'alto grado di riflessione delle radiazioni solari**, dalla barriera all'infiltrazione di tali raggi e dall'elevato potere idrorepellente. Il film realizzato con Bituver EcoAluver è sufficientemente elastico da assecondare i movimenti della membrana bituminosa sulla quale è destinato ad essere applicato.

**Consumo:** 200 ÷ 300 g/m<sup>2</sup>

**Confezioni:** secchi da 5 e 20 kg

**Aspetto:** vernice colorata effetto alluminio

# PRIMER BITUMINOSO A BASE ACQUA PER LA POSA DI MEMBRANE BITUME-POLIMERO

## Bituver EcoPriver



Primer a base acqua e bitume. **Ideale come mano di fondo su strutture cementizie** di viadotti, ponti, muri di fondazione, coperture di edifici civili e industriali. Utilizzato anche come primer **fissativo consolidante** di superfici in cemento, legno e metallo e nella preparazione di superfici metalliche o di legno. **Inodore e non infiammabile.**

**Consumo:** 150 ÷ 300 g/m<sup>2</sup>  
**Confezioni:** secchi da 5 e 20 kg  
**Aspetto:** liquido marrone-nero

# PRIMER BITUMINOSO A BASE SOLVENTE PER LA POSA DI MEMBRANE BITUME-POLIMERO

## Bituver EcoPriver BS



**Primer a base bitume e solventi organici selezionati**, ideale come **mano di fondo su strutture cementizie** di viadotti, ponti, muri di fondazione, coperture di edifici civili e industriali. Applicare prima dell'incollaggio delle membrane bitume polimero a freddo Bituver Total-Tex con collanti bituminosi tipo Bituver Bitumastic-S Classic. Utilizzabile anche come primer **fissativo consolidante** di superfici in cemento, legno e metallo e nella preparazione di superfici metalliche o di legno.

**Consumo:** 100 ÷ 200 g/m<sup>2</sup>  
**Confezioni:** secchi da 20 lt  
**Aspetto:** liquido marrone-nero

# MASTICE BITUMINOSO A BASE ACQUA PER FISSAGGIO DI PANNELLI ISOLANTI

## Bituver Bitumastic



**Pasta bituminosa in emulsione acquosa** pronta all'uso utilizzata per il **fissaggio di pannelli isolanti** in lana di vetro e lana di roccia, pannelli poliuretanic, pannelli costituiti schiuma fenolica a cellule chiuse. Applicabile a punti, strisce o spatola, tramite frattazzo o cazzuola. Essendo privo di solvente il prodotto è inodore e non infiammabile.

**Consumo:** 400 ÷ 500 g/m<sup>2</sup> contando 5 punti per m<sup>2</sup>  
**Confezioni:** secchi da 20 kg  
**Aspetto:** pasta tissotropica nera

# MASTICE BITUMINOSO PER INCOLLAGGIO A FREDDO DI MEMBRANE BITUME-POLIMERO

## Bituver Bitumastic S-Classic



**Pasta bituminosa pronta all'uso a base solvente. Ideale per l'incollaggio a freddo di membrane bitume polimero Bituver Total-Tex**, per l'applicazione sia su vecchie membrane che nell'impermeabilizzazione di superfici costituite da calcestruzzo, legno, superfici metalliche, pannelli isolanti in lana di vetro e lana di roccia, pannelli poliuretani, pannelli costituiti schiuma fenolica a cellule chiuse.

**Consumo:** 1 ÷ 2 kg/m<sup>2</sup> a seconda della tipologia di utilizzo e supporto di applicazione

**Confezioni:** secchi da 25 kg

**Aspetto:** pasta tissotropica nera

# MASTICE BITUMINOSO FIBRATO A BASE SOLVENTE PER FISSAGGIO DI PANNELLI ISOLANTI

## Bituver Bitumastic S-Premium



**Adesivo bituminoso fibrato a base solvente per il fissaggio di pannelli isolanti** di varia natura. Applicabile a punti, strisce o spatola, tramite frattazzo o cazzuola. Idoneo per l'incollaggio a freddo di pannelli isolanti quali EPS, XPS, poliuretano espanso, pannelli costituiti schiuma fenolica a cellule chiuse, lana di vetro/roccia su: calcestruzzo, cemento, metallo, legno e membrane bitume polimero. All'interno del sistema **Bituver Total-Tex** viene **consigliato per l'incollaggio a freddo delle membrane sulle parti verticali** del tetto qualora non sia possibile l'applicazione a fiamma.

**Consumo:** fino a 2 kg/m<sup>2</sup> a seconda della tipologia di utilizzo e supporto di applicazione

**Confezioni:** secchi da 25 kg

**Aspetto:** pasta tissotropica nera

# COLLANTE E SIGILLANTE MULTIUSO A BASE SOLVENTE

## Bituver Bitumastic S-Universal



**Collante e sigillante a base solvente, formulato con bitume, resine elastomeriche selezionate e speciali additivi.** Applicabile facilmente grazie alla **confezione a cartuccia**, impermeabilizza istantaneamente e può essere utilizzato per il fissaggio di tegole canadesi, sigillatura di giunti con elementi passanti verticali, riparazione di membrane bitume polimero localmente danneggiate, nonché impermeabilizzazione di giunti e discontinuità immediatamente dopo la loro posa. All'interno del sistema **Bituver Total-Tex** viene consigliato per **l'incollaggio a freddo dei sormonti tra le membrane** qualora non sia possibile la saldatura a fiamma o ad aria calda.

**Resa:** circa 9,5 metri lineari con beccuccio aperto a d. 5 mm.

**Confezioni:** cartucce da 280 ml

**Aspetto:** pasta sigillante nera



# SOLUZIONI POLIURETANICHE MARIS



**Maris** rappresenta una gamma di sistemi impermeabilizzanti professionali ad applicazione liquida, **a base di resine poliuretatiche pure ad elevate prestazioni**. I sistemi disponibili permettono di intervenire su strutture esterne di diversa tipologia e con differenti esigenze: tetti piani e inclinati, lastrici solari, balconi e terrazzi, parcheggi, stadi e tribune. Grazie alla facilità di applicazione, a prestazioni di lunga durata e certificazioni complete, i sistemi **Maris** possono essere utilizzati su nuove costruzioni o per ripristinare l'impermeabilizzazione e la protezione di opere esistenti. Le soluzioni proposte assicurano elevate resistenze meccaniche, chimiche e termiche, resistenze alla pressione positiva dell'acqua, resistenza e stabilità ai raggi UV e agli agenti atmosferici. I prodotti **Maris** sono corredati da certificazioni **EPD**.

## Gli altri vantaggi delle soluzioni poliuretatiche:

- ➔ Facili da applicare;
- ➔ Creano superfici impermeabili continue senza interruzioni;
- ➔ Resistenti al gelo (-30°C) e alle alte temperature (+90°C) senza mai perdere le caratteristiche meccaniche;
- ➔ Aderiscono perfettamente alla maggior parte dei supporti;
- ➔ Risultano idonei al traffico pedonale o veicolare (parcheggi);
- ➔ Finiture alifatiche stabili ai raggi UV;
- ➔ Permeabili al vapore acqueo;
- ➔ Applicabili anche a basse temperature.

In particolare i sistemi **Mariseal 250 system Protection T4** e **Mariseal 250 system Smart Roof** grazie al documento **ETA** - Benestare Tecnico Europeo - presentano prestazioni certificate da ente terzo.

- Aspettativa di vita pari a **25 anni**
- Certificazione **B<sub>ROOF</sub>(t4)** di resistenza al fuoco esterno
- Valori di **SRI** (indice di riflessione solare) conformi alle normative vigenti ed ai protocolli volontari (es. programma certificativo volontario **Leed®**)





## PRINCIPALI SUPPORTI COMPATIBILI

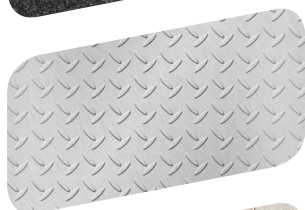
I **sistemi Maris**, grazie alle proprietà chimico-fisiche di cui sono dotati, **hanno estrema adesione ai principali materiali da costruzione**. Risultano le soluzioni ideali sia per interventi su edifici di nuova costruzione sia per ripristinare l'impermeabilizzazione e la protezione di strutture esistenti.



Massetto cementizio



Membrane bitume-polimero



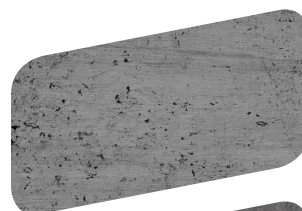
Metallo



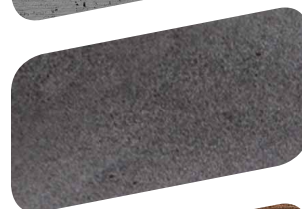
Piastrelle ceramiche



Guaine PVC, EPDM e TPO



Calcestruzzo



Membrane bitume-polimero ardesiate



Legno



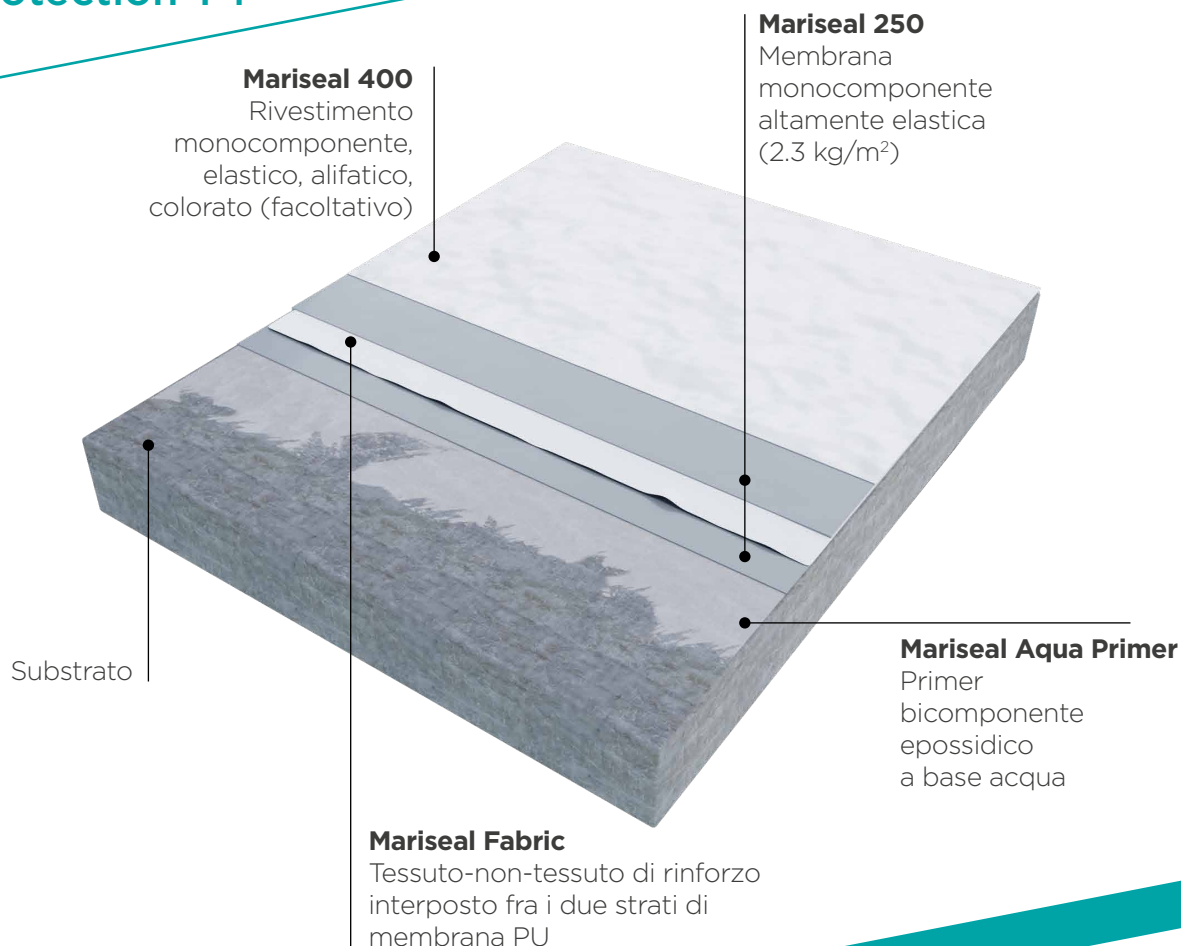
Gres porcellanato



Vetro

# IMPERMEABILIZZAZIONE CON MEMBRANA POLIURETANICA LIQUIDA PER COPERTURE B<sub>ROOF</sub>

## Mariseal 250 System Protection T4



La soluzione **Mariseal 250 system Protection T4** permette la realizzazione di ampie superfici continue impermeabili, senza giunti e interruzioni, adatte a sopportare le condizioni climatiche più avverse.

Il sistema assicura la classificazione **B<sub>ROOF</sub>(t4)** per la resistenza al fuoco esterno (senza Mariseal 400). L'eventuale rivestimento alifatico **Mariseal 400** protegge e scherma la membrana impermeabilizzante **Mariseal 250**, conferendo una durata maggiore e la necessaria resistenza all'abrasione per realizzare pavimentazioni calpestabili quotidianamente. I colori della finitura **Mariseal 400** sono stabili nel tempo, assicurando nella versione bianca un **SRI pari al 107%**.



**Aspettativa di vita pari a 25 anni** certificata da ente terzo



**Certificazione B<sub>ROOF</sub>(t4)** di resistenza al fuoco esterno (senza Mariseal 400)



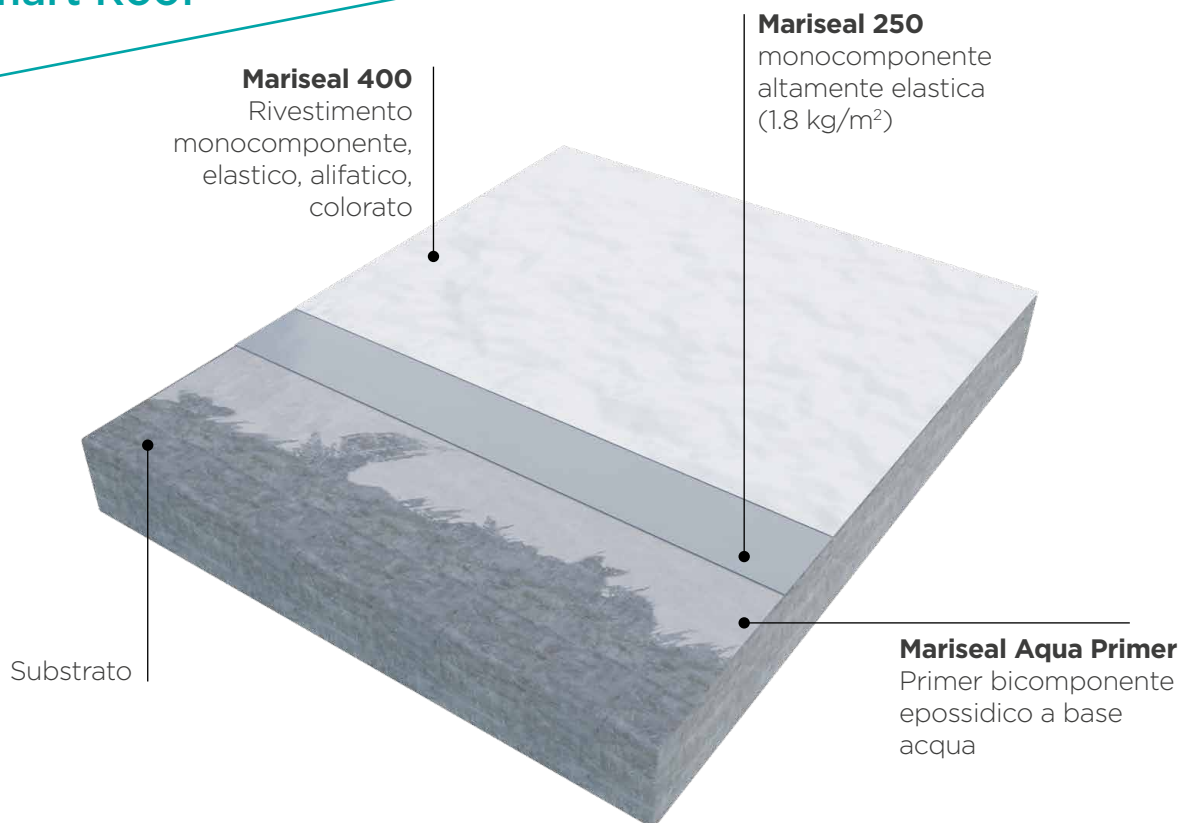
Valori di **SRI** (indice di riflessione solare) conformi alle normative vigenti (decreto CAM) e ai protocolli volontari (es. programma certificativo volontario **Leed®**)

Questo sistema possiede la certificazione ETA 21/0248 in accordo all'EAD 030350-00-0402 e risulta classificato **W3 con vita utile pari a 25 anni**.



# IMPERMEABILIZZAZIONE CON MEMBRANA POLIURETANICA LIQUIDA PER COPERTURE PEDONABILI AD ALTO SRI

## Mariseal 250 System Smart Roof



La soluzione **Mariseal 250 system Smart Roof** permette la realizzazione di ampie superfici continue impermeabili, senza giunti e interruzioni, adatte a sopportare le condizioni climatiche più avverse e calpestabili quotidianamente.

Il rivestimento alifatico **Mariseal 400** protegge e scherma la membrana impermeabilizzante **Mariseal 250**, conferendo una durata maggiore e la necessaria resistenza all'abrasione e all'usura. Armatura non obbligatoria con supporti stabili ed adeguatamente preparati.

I colori della finitura **Mariseal 400** sono stabili nel tempo, assicurando nella versione bianca un **SRI pari al 107%**.

 **Aspettativa di vita pari a 25 anni** certificata da ente terzo

 **Alta pedonabilità**

Valori di **SRI** (indice di riflessione solare) conformi alle normative vigenti (decreto CAM), ed ai protocolli volontari (es. programma certificativo volontario Leed®). La stabilità del colore è assicurata dalla finitura alifatica

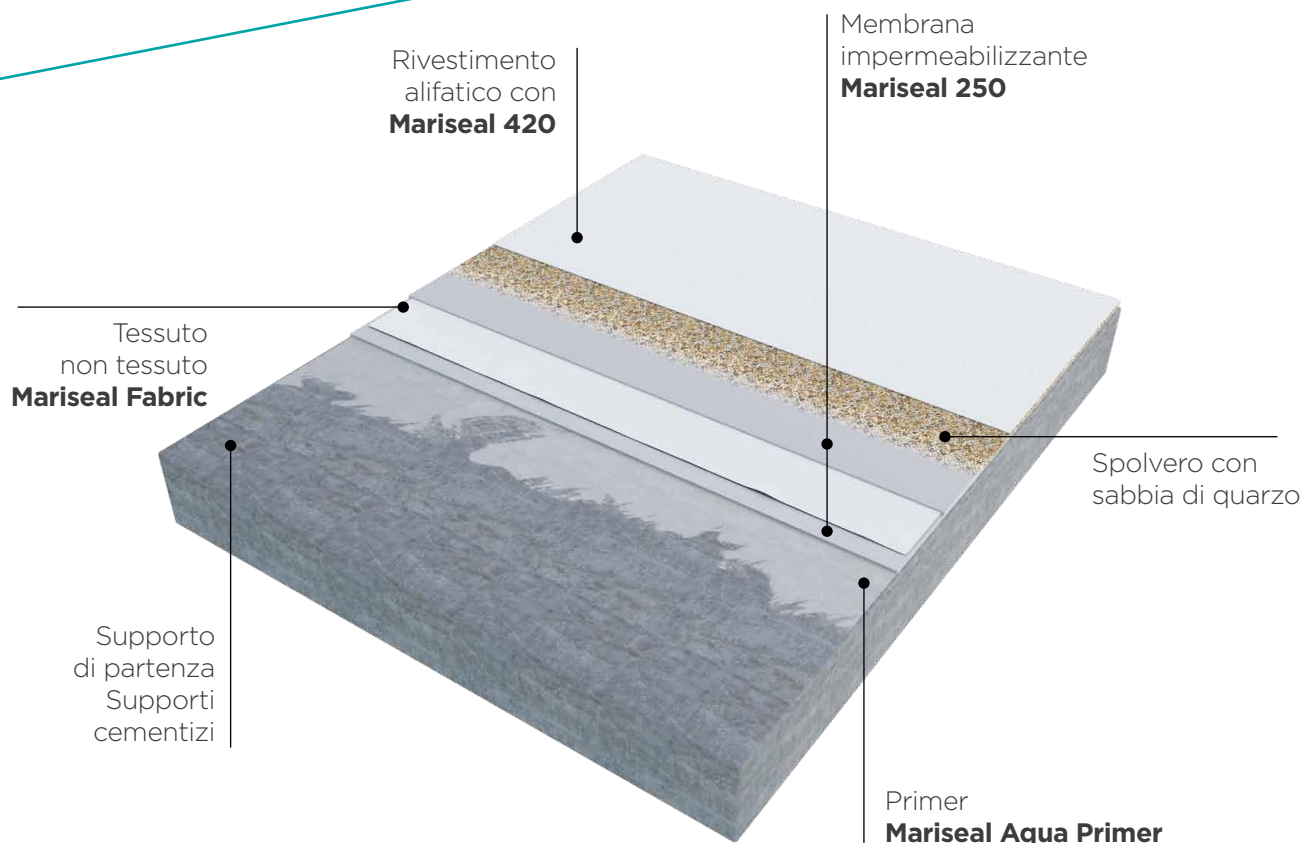


Questo sistema possiede la certificazione ETA 21/0248 in accordo all'EAD 030350-00-0402 e risulta classificato **W3 con vita utile pari a 25 anni**.



# IMPERMEABILIZZAZIONE CON MEMBRANA POLIURETANICA PER SUPERFICI CARRABILI E PARCHEGGI

## Soluzione Maris per superfici carrabili



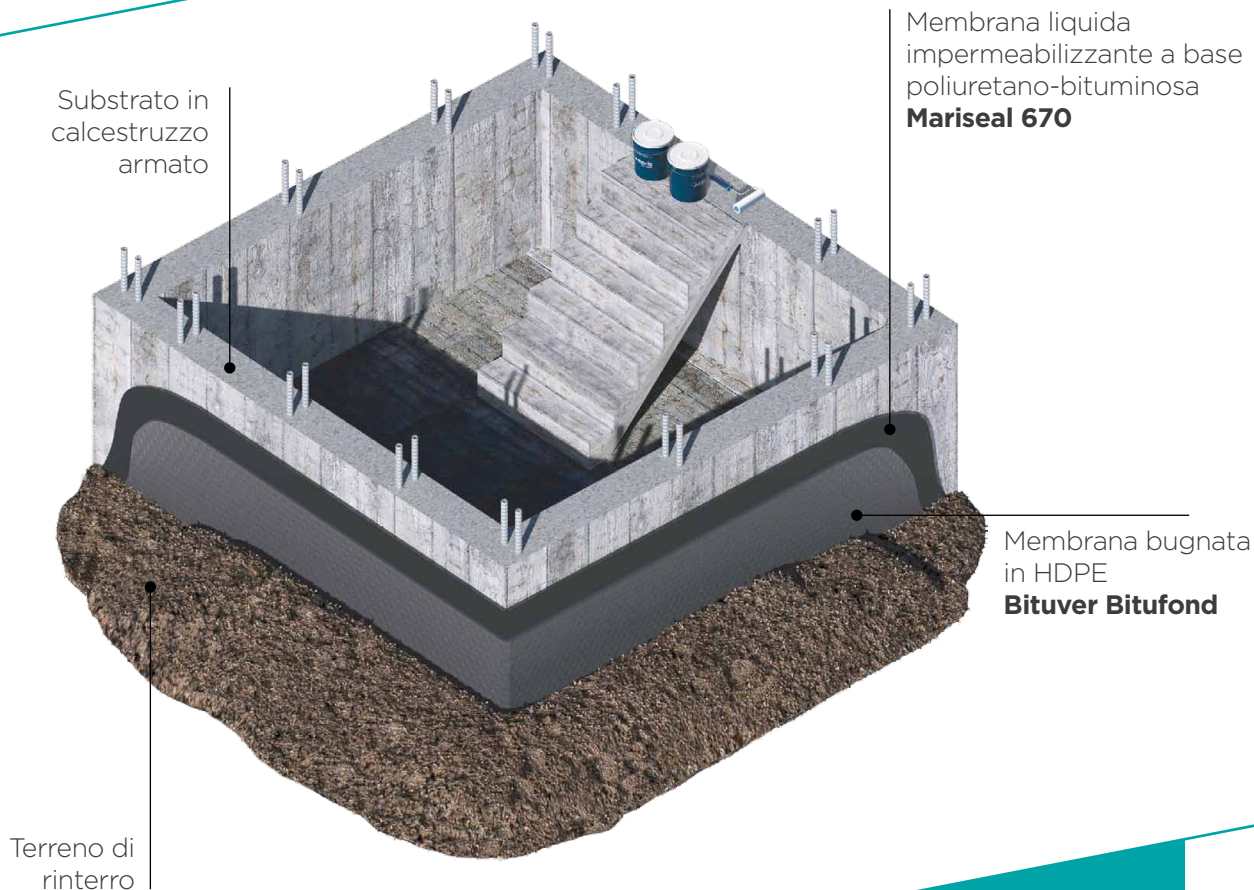
Le soluzioni Mariseal prevedono la possibilità di essere ricoperti con **rivestimenti alifatici altamente resistenti**, rendendo lo strato di impermeabilizzazione resistente al traffico carrabile.

L'intervento di impermeabilizzazione di superfici carrabili dei parcheggi prevede la posa di membrana poliuretanic **Mariseal 250** con interposto strato di armatura in TNT Mariseal Fabric, previa applicazione di primer epossidico bicomponente trasparente a base acqua Mariseal Aqua Primer su superfici opportunamente preparate.

Lo spolvero di sabbia al quarzo sulla seconda mano di **Mariseal 250** permette di aumentare considerevolmente le proprietà antisdruciolio del sistema, mentre lo strato di finitura esterna eseguita con **Mariseal 420**, rivestimento liquido poliuretanic alifatico, in grado di creare uno strato stabile, resistente ai raggi UV ed idoneo al traffico pedonale e veicolare leggero tipico di parcheggi ed autorimesse.

# IMPERMEABILIZZAZIONE DI FONDAZIONI CON MEMBRANA POLIURETANICA MONOCOMPONENTE LIQUIDA

## Soluzione Maris per fondazioni



Le soluzioni Mariseal includono prodotti in grado di fornire una soluzione idonea **all'impermeabilizzazioni di strutture di fondazione** in calcestruzzo armato.

Nello specifico, il sistema di impermeabilizzazione delle fondazioni con la membrana liquida monocomponente poliuretano-bituminosa **Mariseal 670** permette di creare uno strato continuo, privo di interruzioni, che rimane permanentemente elastico e resistente garantendo una protezione duratura contro l'umidità e altri agenti esterni. Questo tipo di sistema risulta conveniente in casi in cui l'esecuzione di impermeabilizzazioni a caldo su muri in calcestruzzo armato risultino scomode o di difficile esecuzione per via degli spazi ristretti tipici delle lavorazioni in fondazione.

La preparazione dei supporti tramite **Mariseal Aqua Primer** assicura un'adesione ottimale, mentre l'uso della membrana bugnata protettiva **Bituver Bitufond**, garantisce una protezione meccanica alla guaina impermeabile.



## PRODOTTI

---

Mariseal 250	34
Mariseal 400	35
Mariseal 420	36
Mariseal 670	37
Mariseal Aqua Primer	38
Mariseal 710	39
Mariseal Detail	40
Marisolv 9010	42
Mariseal TPO Primer	42
Mariseal Katalyzator	42
Mariseal Mariflex PU30	43
Mariseal Fabric	43



## Mariseal 250

# MEMBRANA LIQUIDA POLIURETANICA, RESISTENTE AI RAGGI UV, SUPER-ELASTICA

## Mariseal 250



RAL 9010



RAL 7035



**Membrana poliuretana monocomponente di qualità superiore**, ad applicazione liquida, estremamente elastica, applicata a freddo, utilizzata per impermeabilizzazioni di lunga durata. La composizione di Mariseal 250 è basata su resine poliuretatiche idrofobe elastomeriche, che conferiscono in maniera naturale **eccellenti proprietà di resistenza meccanica, chimica, termica, ai raggi UV e agli elementi naturali.**

**Consumo:** 1,5 - 2,5 kg/m<sup>2</sup> in due o tre strati

**Confezioni:** secchio da 25 kg e da 6 kg

**Aspetto:** bianco - grigio

### APPLICAZIONI

- Tetti, balconi, terrazze e verande
- Protezione di costruzioni in calcestruzzo come ponti, tribune di stadi, parcheggi, ecc.
- Manufatti soggetti a traffico pedonale e veicolare
- Giardini pensili, aiuole, fioriere
- Rivestimento di vecchie membrane bitume-polimero, membrane sintetiche e rivestimenti acrilici esistenti

### VANTAGGI

- Facile da applicare (a rullo o a spruzzo)
- Forma una membrana continua
- Resistente all'acqua e al gelo
- Resistente alle radici
- **Crack-bridging elevato**
- Permeabile al vapore acqueo
- Eccellente resistenza termica
- Resistente ai raggi UV

- **SRI (Solar Reflectance Index) 98% (colore bianco)**

- Resistente a detersivi, oli, acqua di mare e prodotti chimici per uso domestico
- Facile da riparare in caso di danneggiamento

### NORME E CERTIFICAZIONI

La membrana Mariseal 250 è stata testata dall'Istituto delle scienze della costruzione Torroja secondo la direttiva dell'Unione Europea per i sistemi di impermeabilizzazione applicati allo stato liquido ed è stata ritenuta conforme.

L'aspettativa di vita prevista da questa **valutazione tecnica europea (ETA)** nei sistemi previsti è di 25 anni.

#### EN 1504-2 CE

Prodotto per la protezione superficiale - rivestimento: per principio PI, MC, IR

#### EN 14891 CE

Prodotto impermeabilizzante applicato liquido in dispersione DM O1 da utilizzare sotto le piastrellature di ceramica (incollate con adesivi C2TES1 o C2TES2 secondo la EN 12004)



Mariseal  
400

## RIVESTIMENTO PROTETTIVO POLIURETANICO ALIFATICO, STABILE AI RAGGI UV, ADATTO AL TRAFFICO PEDONALE

### Mariseal 400



RAL 9010



RAL 7035



Rivestimento colorato poliuretano **alifatico** monocomponente, **stabile e resistente ai raggi UV, elastico, estremamente durevole**, utilizzato come finitura per la protezione della membrana impermeabilizzante poliuretano a vista. Si applica a freddo. Indurisce per reazione innescata dall'umidità dell'ambiente e del supporto. **SRI (Solar Reflectance Index) 107%**.

**Consumo:** 120 - 250 gr/m<sup>2</sup> in uno o due strati

**Confezioni:** secchio 5 kg e da 20 kg

**Colore:** bianco - grigio

(Selezione di colori RAL disponibili con un minimo d'ordine di 200 kg)

#### APPLICAZIONI

**Rivestimento di protezione studiato per le membrane poliuretano** nelle seguenti applicazioni di impermeabilizzazione:

- tetti, balconi, terrazze, portici e verande
- ponti e passerelle pedonali
- protezione del poliuretano espanso utilizzato come isolante

#### VANTAGGI

- Semplice da applicare (a rullo o a spruzzo)
- Monocomponente
- Aumenta la resistenza all'abrasione e all'usura della membrana impermeabilizzante sottostante

#### • SRI (Solar Reflectance Index) 107% (colore bianco)

- Fornisce alta riflettività del sole, contribuendo all'isolamento termico
- **Stabilità ai raggi UV senza cambiare colore**
- Conferisce un aspetto lucido ed è facile da pulire
- Non sfarina
- Non teme il caldo e il gelo
- Mantiene le sue proprietà meccaniche in un intervallo di temperatura da -40°C a +90°C
- Idoneo al traffico pedonale domestico

#### NORME E CERTIFICAZIONI

EN 13813 CE

Rivestimento per massetti in resina sintetica per interni ed esterni, tipo SR-B2,0-AR0,5-IR19



Mariseal  
420

## RIVESTIMENTO PROTETTIVO POLIURETANICO ALIFATICO, STABILE AI RAGGI UV, ADATTO AL TRAFFICO VEICOLARE LEGGERO

### Mariseal 420



RAL 9010



RAL 7035



RAL 3011



TRASPARENTE



Rivestimento colorato poliuretano **alifatico** monocomponente, stabile e resistente ai raggi UV, elastico, **estremamente durevole**, utilizzato come finitura per la protezione della membrana impermeabilizzante poliuretano a vista in **condizioni di elevata usura**. Si applica a freddo. Indurisce per reazione innescata dall'umidità dell'ambiente e del supporto.

**Consumo:** 400 - 600 gr/m<sup>2</sup> in due strati

**Confezioni:** secchio da 5 kg e da 20 kg

**Colore:** bianco - grigio - rosso - trasparente (Selezione di colori RAL disponibili con un minimo d'ordine di 200 kg)

#### APPLICAZIONI

**Rivestimento di protezione studiato per le membrane poliuretano** nelle seguenti applicazioni di impermeabilizzazione:

- tetti, balconi, terrazze e verande
- ponti e passerelle pedonali
- aree pubbliche a **traffico pedonale e veicolare leggero**
- superfici esposte a condizioni di forte usura
- protezione del poliuretano espanso utilizzato come isolante

#### VANTAGGI

- Semplice da applicare (a rullo o a spruzzo)
- Monocomponente
- **Resiste all'abrasione costante e alle condizioni di usura più estreme**

- Fornisce alta riflettività del sole, contribuendo all'isolamento termico
- Stabile ai raggi UV senza cambiare colore
- Conferisce un aspetto lucido ed è facile da pulire
- Resistente all'acqua, al calore e al gelo
- Mantiene le sue proprietà meccaniche in un intervallo di temperatura da -40°C a +90°C
- La superficie impermeabilizzata è calpestabile (traffico pedonale) e carrabile al traffico veicolare leggero
- La **versione trasparente**, utilizzata come rivestimento protettivo o decorativo è **pigmentabile** seguendo le istruzioni in scheda tecnica

#### NORME E CERTIFICAZIONI

EN 13813 CE

Rivestimento per massetti in resina sintetica per interni ed esterni, tipo SR-B2,0-ARO,5-IR10



Mariseal  
670

## MEMBRANA POLIURETANICO-BITUMINOSA MONOCOMPONENTE, PERMANENTEMENTE ELASTICA

Mariseal 670



**Membrana liquida poliuretano-bituminosa monocomponente a base solvente, permanentemente elastica**, applicabile a freddo, utilizzata per impermeabilizzazioni di lunga durata. Mariseal 670 è a base di resine poliuretatiche idrofobiche elastomeriche pure, ed è ampliata con bitume vergine chimicamente polimerizzato, da cui conseguono **eccellenti proprietà di resistenza meccanica, chimica, termica e agli elementi naturali**.

**Consumo:** 1,4 - 2,0 kg/m<sup>2</sup> in funzione della scabrosità del supporto

**Confezioni:** fusti metallici da 6 kg

**Aspetto:** pasta semidensa nera

### APPLICAZIONI

Prodotto applicabile su supporti di vario genere, indicato per **applicazione su superfici orizzontali e verticali**, tramite rullo, pennello, per i seguenti campi di impiego.

- Tetti, balconi, terrazze e verande
- **Protezione di costruzioni in calcestruzzo in fondazione e controterra**
- Giardini pensili, aiuole, fioriere
- Rivestimento di vecchie membrane bitume-polimero membrane sintetiche e rivestimenti acrilici esistenti

### VANTAGGI

- Facile da applicare
- **Non necessita di fiamma libera per l'applicazione**
- Forma una membrana continua
- Resistente all'acqua e al gelo
- Eccellente resistenza termica
- Resistente alla fessurazione
- Facile da riparare in caso di danneggiamento
- Asciuga facilmente a freddo

### NORME E CERTIFICAZIONI

**EN 1504-2 CE**

Prodotto per la protezione superficiale - rivestimento: per principio PI, MC, IR

**EN 14891 CE**

Prodotto impermeabilizzante applicato liquido in dispersione DM O1 da utilizzare sotto le piastrellature di ceramica (incollate con adesivi C2TES1 o C2TES2 secondo la EN 12004)



## Mariseal Aqua Primer

# PRIMER BICOMPONENTE EPOSSIDICO, A BASE ACQUA

## Mariseal Aqua Primer



**Primer epossidico bicomponente trasparente**, rigido, a base acqua. Utilizzato come primer universale nelle applicazioni di impermeabilizzazione, sigillatura e rivestimento di pavimenti su superfici assorbenti e non assorbenti. È idoneo per il **trattamento antipolvere** di pavimentazioni cementizie. Indurisce per reazione (reticolazione) dei due componenti. **Primer per sistema in configurazione ETA.**

**Consumo:** 150 - 300 gr/m<sup>2</sup> in uno o due strati (Un consumo minore è calcolato per supporti lisci, mentre un consumo maggiore è previsto per superfici scabre)

**Confezioni:** 15+5 kg (Comp. A+B) e 3+1 kg (Comp. A+B)

**Colore:** bianco dopo la miscelazione, trasparente una volta essiccato

### COMPATIBILITÀ

- Mariseal 250
- Mariseal Mariflex PU30

### APPLICAZIONI

- Superfici in calcestruzzo anche umide
- Massetti flottanti in calcestruzzo
- Metalli
- Asfalto

- Membrane bitume-polimero
- Piastrelle in ceramica
- Vetro
- Vecchi rivestimenti a base acrilica
- Trattamento antipolvere

### VANTAGGI

- Facile da applicare (a rullo o a pennello)
- Completa aderenza a superfici assorbenti e non assorbenti
- **Applicabile su superfici umide (max 7%),** senza perdita di aderenza
- Resistente all'acqua stagnante
- Diluizione con acqua
- Elevata resistenza agli urti e alla trazione
- Non teme il caldo e il gelo
- Blocca lo sfarinamento dei materiali
- Riempitivo per superfici porose
- Resistente agli agenti chimici



## Mariseal 710

# PRIMER POLIURETANICO MONOCOMPONENTE TRASPARENTE A BASE SOLVENTE PER SUPERFICI ASSORBENTI

## Mariseal 710



Primer per impermeabilizzazioni poliuretatiche della gamma Maris su **superfici assorbenti**.

**Consumo:** da 100 a 200 gr in uno strato.

(Un consumo minore è possibile per supporti lisci, mentre un consumo maggiore è previsto per superfici scabre).

Se la superficie è molto fragile, come calcestruzzo leggero o massetto cementizio ad alta porosità, applicare due strati di Mariseal 710.

**Confezioni:** 5 kg

**Colore:** giallo-marrone, trasparente una volta essiccato

### COMPATIBILITÀ

- Mariseal 250
- Mariseal Mariflex PU30

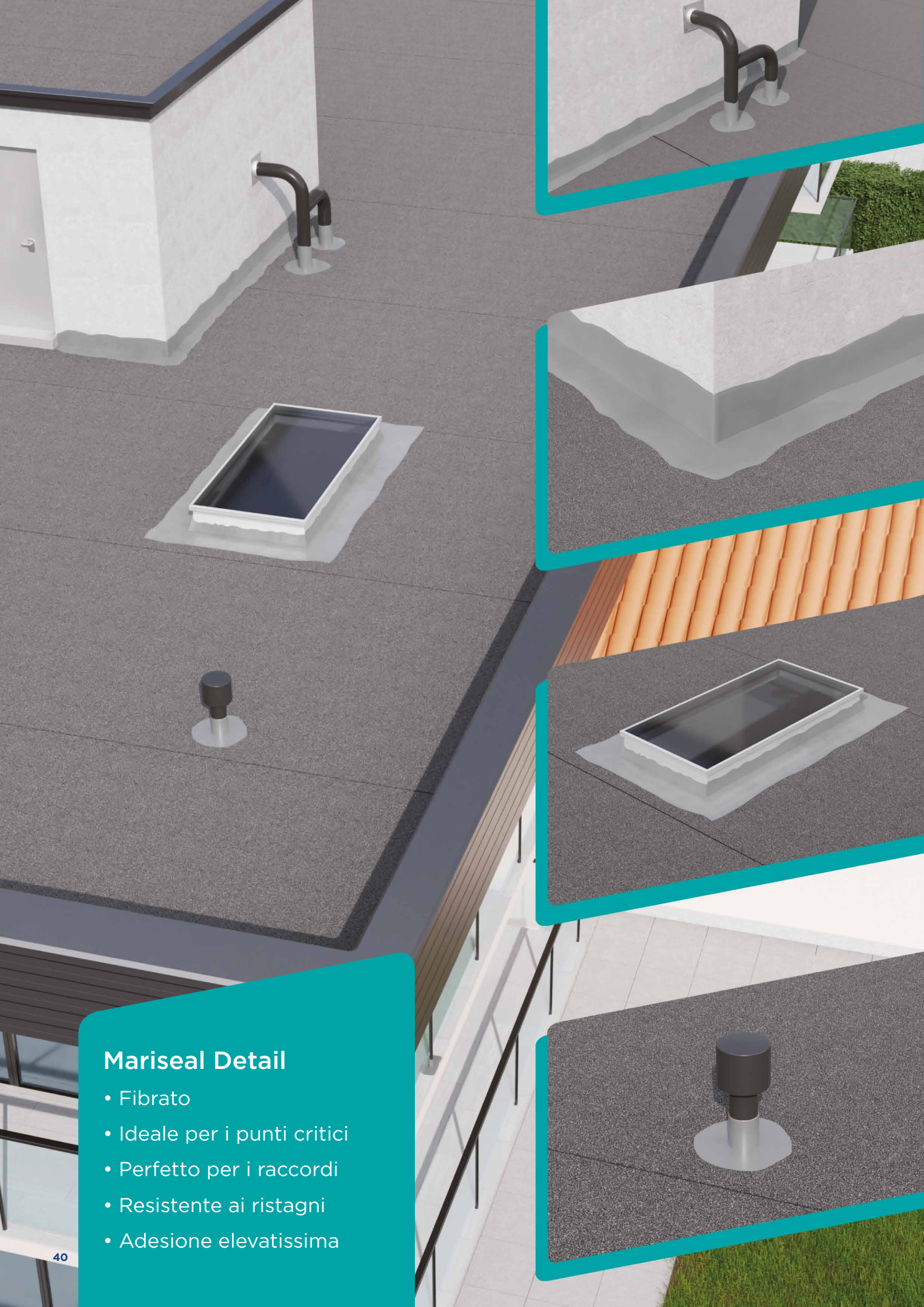
### APPLICAZIONI

- Calcestruzzo
- Supporti cementizi
- Intonaco
- Legno, ecc.

Non utilizzare su supporti metallici, bituminosi e affini.

### VANTAGGI

- **Asciugatura rapida**
- Facile da applicare
- Ottimo ancoraggio su superfici assorbenti
- Resistente ai ristagni d'acqua
- Resistente al calore e al gelo



## Mariseal Detail

- Fibrato
- Ideale per i punti critici
- Perfetto per i raccordi
- Resistente ai ristagni
- Adesione elevatissima



## Mariseal Detail

# MEMBRANA LIQUIDA POLIURETANICA PER IMPERMEABILIZZAZIONE DI GEOMETRIE COMPLESSE E DETTAGLI, RINFORZATA CON FIBRE

## Mariseal Detail



Membrana poliuretana monocomponente di alta qualità, ad applicazione liquida, **fibrata**, applicata a freddo, utilizzata per impermeabilizzazioni di lunga durata.

**Consumo:** 2-3 kg/m<sup>2</sup> in due strati a seconda dei casi

**Confezione:** lattine da 1 e 6 kg

**Colore:** grigio e nero

### APPLICAZIONI

Mariseal Detail si utilizza principalmente per l'**impermeabilizzazione di geometrie complesse e dettagli** difficili da trattare. In particolare è adatta per impermeabilizzare:

- giunzioni parete-pavimento, parete-parete
- angoli di 90°
- lucernai
- camini
- tubi e scarichi
- grondaie

### VANTAGGI

- Facile da applicare
- Resistente all'acqua e al gelo
- **Tixotropica e fibrata**
- Alta aderenza su quasi tutti i tipi di supporto senza bisogno di ulteriori trattamenti
- Permeabile al vapore d'acqua
- Eccellente resistenza termica senza ammorbidimento
- Resistente ai raggi UV
- Mantiene le sue proprietà meccaniche in un intervallo di temperatura da -30°C a +80°C
- Facile e veloce da riparare in caso di danneggiamento

### NORME E CERTIFICAZIONI

**EN 1504-2 CE**

Prodotto per la protezione superficiale - rivestimento: per principio PI, MC, IR

# SOLVENTE PER GUAINE LIQUIDE POLIURETANICHE E PRIMER PER MEMBRANE SINTETICHE IN PVC

## Marisolv 9010



Solvente monocomponente, **applicabile anche come primer su manti sintetici.**

### APPLICAZIONI

Utilizzabile in combinazione con le membrane impermeabilizzanti liquide Mariseal 250, tramite addizione e miscelazione. Applicabile anche come strato di preparazione per applicazione di guaine poliuretaniche liquide su **manti sintetici in PVC**, applicato con panno o a rullo su tutta la superficie oggetto di ripristino.

### VANTAGGI

- Eccellente compatibilità con le membrane e i rivestimenti impermeabilizzanti poliuretaniche monocomponenti applicati allo stato liquido
- Adatto all'uso sia a mano che con airless
- Ideale come preparatore al successivo strato impermeabilizzante su vecchie membrane in PVC

**Disponibile nei seguenti formati:** Latte da 1 lt

# PROMOTORE DI ADESIONE PER MEMBRANE IN TPO E PP

## Mariseal TPO Primer



**Promotore di adesione** a base solvente, trasparente, monocomponente.

### APPLICAZIONI

Utilizzabile per **attivazione di membrane in TPO, PP ed EPDM** assicurando un'eccellente adesione al successivo rivestimento con guaina liquida poliuretaniche, applicato con panno o a rullo su tutta la superficie oggetto di ripristino.

### VANTAGGI

- Semplicità di applicazione
- Eccellente adesione su TPO-FPO, PP ed EPDM
- Stabile ai raggi UV
- Asciugatura rapida

**Disponibile nei seguenti formati:** Fusti da 4 kg

# CATALIZZATORE PER MEMBRANA LIQUIDA POLIURETANICA MARISEAL 250

## Mariseal Katalyzator



Additivo **specifico per la membrana Mariseal 250**, ne migliora l'applicazione e l'asciugatura.

**Confezione:** lattina da 1 kg

### APPLICAZIONI

Mariseal Katalyzator si utilizza come additivo **catalizzatore** della membrana poliuretaniche Mariseal 250. Con l'additivo, **è possibile l'applicazione wet-on-wet** (umido su umido) che consiste nell'applicazione dello strato successivo della membrana PU **entro 3-5 ore.**

### VANTAGGI

- **Riduce i tempi di lavoro in un solo giorno**
- Migliora le fasi di applicazione e asciugatura della membrana anche a basse temperature (fino a 5°C)
- Consente l'applicazione wet-on-wet
- Annulla eventuali fenomeni di blistering
- Migliora il risultato estetico

# SIGILLANTE ADESIVO POLIURETANICO MONOCOMPONENTE A BASSO MODULO ELASTICO

## Mariseal Mariflex PU30



EN15651-1  
Sigillante per elementi  
di facciate  
EN 15651-4  
Sigillanti per  
camminamenti  
pedonali

**Sigillante poliuretano** monocomponente a basso modulo elastico, dotato di ottima adesione sui materiali da costruzione (cemento, muratura, legno, metallo, ecc.), non necessita di primer.

**Confezione:** sacchetto da 600 ml

**Colore:** grigio

### APPLICAZIONI

Con Mariseal Mariflex PU30 si sigillano **giunti di espansione e costruzione orizzontali e verticali** di:

- pavimenti, terrazze
- elementi prefabbricati e rivestimenti in genere
- muratura, cemento, legno o strutture di metallo
- perimetri di lucernari, finestre o aperture
- canali di scolo d'acqua
- membrane bitume-polimero stabilizzate
- coperture

### VANTAGGI

- Ottima adesione
- Permanentemente elastico
- Buona resistenza chimica
- Sovra-verniciabile
- Incolla e sigilla

# ARMATURA DI RINFORZO, TESSUTO-NON-TESSUTO IN POLIESTERE

## Mariseal Fabric



**Tessuto-non-tessuto** in poliestere.

### APPLICAZIONI

**Mariseal Fabric** è utilizzato come armatura di rinforzo nei sistemi di impermeabilizzazione poliuretaniche applicati allo stato liquido. In combinazione con le membrane liquide poliuretaniche Maris System® si applica su tutta la superficie da impermeabilizzare oppure localmente su:

- giunzioni parete-parete e parete-pavimento
- intorno a scarichi e canne fumarie
- lucernai e unità di climatizzazione
- angoli
- nelle fessure e nei giunti di dilatazione

### VANTAGGI

- Perfettamente compatibile con le membrane liquide poliuretaniche Maris
- Altamente resistente
- Resistente al gelo
- Resistente ai raggi UV

**Disponibile nei seguenti formati da 60 g/m<sup>2</sup>:**

Mariseal Fabric rotolo da 0,20 x 100 m

Mariseal Fabric rotolo da 1 x 100 m

**PRODOTTI  
COMPLEMENTARI PER  
IMPERMEABILIZZAZIONI**

# ARMATURA DI RINFORZO, TESSUTO-NON-TESSUTO IN POLIPROPILENE

## Bituver Elaver TNT



**Tessuto non tessuto** in polipropilene.

### APPLICAZIONI

Bituver Elaver TNT è un **tessuto macroforato** per armatura di guaine impermeabilizzanti liquide a base acqua.

In combinazione con le membrane liquide Bituver, si applica su tutta la superficie da impermeabilizzare oppure localmente su:

- giunzioni parete-parete e parete-pavimento
- intorno a scarichi e canne fumarie
- lucernai e unità di climatizzazione
- angoli
- nelle fessure e nei giunti di dilatazione.

**Disponibile nei seguenti formati da 60 g/m<sup>2</sup>:** Bituver Elaver TNT: rotolo 50 mt x 1 mt

# ARMATURA DI RINFORZO IN FIBRA DI VETRO

## Bituver Elaver MAT



Stuoia di rinforzo in fibra di vetro **costituita da fibre a orientamento casuale** per membrane impermeabilizzanti liquide

### APPLICAZIONI

Bituver Elaver MAT è un tessuto costituito da fibre di vetro, utilizzabile come armatura di guaine impermeabilizzanti liquide non fibrato a base acrilica, bituminosa e poliuretanic. In combinazione con le membrane liquide, si applica su tutta la superficie da impermeabilizzare oppure localmente su:

- giunzioni parete-parete e parete-pavimento
- intorno a scarichi e canne fumarie
- lucernai e unità di climatizzazione
- angoli
- nelle fessure e nei giunti di dilatazione

**Disponibile nei seguenti formati da 225 g/m<sup>2</sup>:** Bituver Elaver MAT: rotolo 50 mt x 1,25 mt

# NASTRO DI RINFORZO IMPERMEABILIZZANTE AUTOADESIVO IN GOMMA BUTILICA

## Isover BU Tape



Bandella in gomma butilica.

### APPLICAZIONI

Isover BU Tape è un **nastro di rinforzo impermeabilizzante autoadesivo** in gomma butilica, **rivestito su un lato con TNT in polipropilene**, progettato per sigillare i raccordi tra piano orizzontale e verticale su supporti di vario genere (laterizio, calcestruzzo, intonaco, lastre in gesso rivestito). Ideale anche per i **giunti di dilatazione**, caratterizzato da alte capacità di adesione anche a basse temperature. Si applica in accoppiamento ad impermeabilizzazioni con le guaine liquide della linea Bituver Elaver, per rinforzo di dettagli quali:

- giunzioni parete-parete e parete-pavimento
- intorno a scarichi e canne fumarie
- lucernai e unità di climatizzazione
- angoli
- nelle fessure e nei giunti di dilatazione.

**Disponibile nei seguenti formati:** nastri da 10 cm x 10 m confezionati in scatole singole

# APPROFONDIMENTI



# NORMATIVA RESISTENZA INCENDI E COPERTURE

## Classificazione di resistenza agli incendi esterni delle coperture

La resistenza agli incendi esterni delle coperture è un tema sul quale si concentra una crescente attenzione in edilizia. Le prestazioni al fuoco dei tetti sono regolate da norme europee, così come i metodi di prova.

I 4 metodi di prova previsti dalla **UNI CEN/TS 1187**, sono trascritti da metodi di prova vigenti in alcuni Paesi in precedenza.

Le denominazioni t1-t2-t3-t4, non indicano una scala di maggiore o minore resistenza al fuoco, ma identificano solamente il metodo di prova impiegato. In molte normative nazionali, tali prestazioni sono richieste su tutti i tetti di edifici rilevanti, non solo su coperture fotovoltaiche.

Classificazione	Metodo di prova	Pendenza di prova
<b>B<sub>ROOF</sub>(t1)</b>	Tizzoni ardenti	Variabile (15° o 45°)
<b>B<sub>ROOF</sub>(t2)</b>	Tizzoni ardenti	Fissa (30°)
<b>B<sub>ROOF</sub>(t3)</b>	Tizzoni ardenti, vento e pannello radiante	Variabile (5° o 30°)
<b>B<sub>ROOF</sub>(t4)</b>	Tizzoni ardenti, vento e pannello radiante in due sessioni	Variabile (0° o 45°)

Le prestazioni vengono classificate con le lettere: dalla “B<sub>ROOF</sub>”, che indica la massima possibile, alla “F<sub>ROOF</sub>”, che equivale a “nessuna prestazione”. **La classificazione B<sub>ROOF</sub>(t2) è quella che prevede le regole di estensione più ampie del campo di applicazione del prodotto testato su diversi piani di posa**, mentre le altre classificazioni (t1), (t3) e (t4) valgono solo sulla stratigrafia testata nel rilascio del certificato, ad esclusione di estensioni molto limitanti. Variazioni in spessore, densità e tipologia dell’isolante e in altre componenti del substrato fanno decadere la certificazione.

Anche le prove B<sub>ROOF</sub>(t2) hanno una ulteriore importante differenziazione.

Una copertura può essere B<sub>ROOF</sub>(t2):

- su superfici incombustibili (provata su un massetto in cls);
- su superfici combustibili (provata su EPS o su truciolato in legno).

Nel primo caso, la certificazione varrà solo per prodotti applicati su superfici incombustibili mentre, nel secondo, varrà per l’uso su substrati sia combustibili sia incombustibili.

## La resistenza agli incendi esterni delle coperture

La normativa di riferimento in merito di definizione dei requisiti di resistenza al fuoco esterno nelle coperture è il **D.M. 30/03/2022 - RTV Chiusure d’ambito degli edifici civili (Capitolo V.13)**, il quale prescrive prove in accordo alle norme UNI EN 13501-5 - UNI CEN / TS 1187. Le RTV prevedono la distinzione di tre diverse classi, nello specifico:

- **SA:** edifici aventi le quote di tutti i piani comprese tra  $-1\text{ m} < h \leq 12\text{ m}$ , affollamento complessivo  $\leq 300$  occupanti e che non includono compartimenti con Rvita pari a D1, D2 (erogazione cure mediche), oppure edifici fuori terra, ad un solo piano;
- **SB:** chiusure d’ambito di edifici aventi quote di tutti i piani ad  $h \leq 24\text{ m}$  e che non includono compartimenti con Rvita pari a D1, D2 (erogazione cure mediche);
- **SC:** chiusure d’ambito dei restanti edifici ( $h > 24\text{ m}$ ) e con Rvita pari a D1, D2 (erogazione cure mediche).

Per gli edifici di tipo SB devono essere realizzate le fasce di separazione in corrispondenza delle proiezioni degli elementi costruttivi di compartimentazione orizzontale e verticale sulla copertura.

Le fasce di separazione ed eventuali altre protezioni devono avere classe di comportamento al fuoco esterno  $B_{ROOF}(t2)$ ,  $B_{ROOF}(t3)$ ,  $B_{ROOF}(t4)$  oppure essere di classe di resistenza al fuoco EI 30.

Per gli edifici di tipo SC l'intera superficie deve avere le caratteristiche sopra descritte previste per le fasce di separazione.

### **Coperture - Protezione da combustibili e protezione da impianti energetici**

La presenza in copertura (o in adiacenza ad essa) di materiali combustibili o di **impianti di produzione o trasformazione di energia** (ad esempio impianti fotovoltaici o solari, impianti di produzione di calore, impianti di condizionamento, ecc.) rappresenta un elevato rischio per la sicurezza, in quanto potrebbero essere **fonte di innesco dell'incendio**.

Per questo motivo la RTV prevede che la porzione di copertura interessata abbia almeno una delle due seguenti caratteristiche:

- classe di comportamento al fuoco esterno  **$B_{ROOF}(t2)$ ,  $B_{ROOF}(t3)$ , o  $B_{ROOF}(t4)$** ;
- classe di resistenza al fuoco **EI 30**.

# COOL ROOF E COPERTURE AD ALTO SRI: SOLUZIONI E NORMATIVA

La California è stato uno dei primi luoghi nel mondo a scoprire l'importanza delle superfici riflettenti e ad alta emissività, soprattutto nelle coperture. Il concetto, chiamato «COOL ROOF», è stato sin da subito considerato un importante strumento ambientale, sia come risposta all'effetto «ISOLA DI CALORE», sia come veicolo per il risparmio energetico.

## Il problema collettivo: l'isola di calore

È il fenomeno dell'**innalzamento della temperatura delle aree urbane** rispetto a quella di cui si gode nelle aree rurali, misurato tra 1° e 6°C. Questo crea un circolo vizioso di condizionamento e di riscaldamento dell'ambiente circostante che innalza il rischio di blackout, aumenta i consumi e l'inquinamento atmosferico.

## Il problema individuale: il consumo energetico

I tetti scuri riflettono una piccolissima parte del calore ricevuto dal sole e, quindi, lo trasmettono all'ambiente interno sottostante, con **costi di condizionamento elevati e scarso comfort abitativo**. Maggiore è l'incidenza della superficie di copertura rispetto alla superficie totale dell'involucro, più elevato diventa l'impatto di tale fenomeno. È evidente l'importanza del problema per le coperture di centri commerciali, supermercati, ipermercati, ma anche per edifici ad uso abitativo.

## I CONCETTI CHIAVE

### SRI - Solar Reflectance Index

L'**SRI**, o Indice di Riflessione Solare, è il parametro principale che coniuga i valori di **Riflettanza** (proporzione di luce incidente che una data superficie è in grado di riflettere) e **Emissività** (frazione di energia irraggiata da quel materiale rispetto all'energia irraggiata da un corpo nero che si trovi alla stessa temperatura), ed esprime **la capacità complessiva di un materiale di respingere l'energia proveniente dal sole**.

### La normativa e i protocolli volontari prevedono il rispetto dei valori indicati nelle tabelle sottostanti

Le soluzioni liquide per impermeabilizzazione **Saint-Gobain** comprendono prodotti in grado di conferire **alti valori di SRI** a coperture ed in generale alle superfici trattate.

#### COOL ROOF - Requisiti normativi e certificazioni volontarie

Limiti previsti dal protocollo LEED			
Tipo di copertura	Pendenza	SRI	SRI a tre anni
A bassa pendenza	≤15%	82	64
A pendenza elevata	>15%	39	32

Limiti previsti dai CAM - Criteri Ambientali Minimi		
Tipo di copertura	Pendenza	SRI
A bassa pendenza	≤15%	76
A pendenza elevata	>15%	29

Limiti previsti dal DM 26/06/2015	
Tipo di copertura	Riflettanza
Coperture piane	0,65
A pendenza elevata	0,30







**SAINT-GOBAIN ITALIA S.P.A.**

Via Giovanni Bensi, 8

20152 Milano

[www.isover.it](http://www.isover.it)

[sg-italia@saint-gobain.com](mailto:sg-italia@saint-gobain.com)