

SAINT-GOBAIN SELECTION 2025

Raccolta dei migliori interventi
realizzati in Italia

SAINT-GOBAIN SELECTION 2025

SAINT-GOBAIN SELECTION 2025 V EDIZIONE

Giunto alla quinta edizione, **Saint-Gobain selection** è il progetto editoriale che raccoglie le migliori realizzazioni italiane pubblicate su Gallerylive.it. Uno strumento particolarmente efficace per mostrare il contributo che le soluzioni multimateriali del Gruppo offrono per conciliare sempre di più comfort abitativo ed elevate prestazioni, risparmio energetico e riduzione dei consumi.

Con la pubblicazione di alcuni tra i più rappresentativi progetti realizzati in Italia, suddivisi in diverse destinazioni d'uso e sezioni tematiche, vogliamo ancora una volta dimostrare come i marchi di Saint-Gobain, grazie alla loro integrazione, siano in grado di contribuire alla costruzione ed alla riqualificazione del nostro patrimonio edilizio, garantendo il benessere delle persone in un'ottica sostenibile.



Scarica tutte le edizioni
di Saint-Gobain selection

SAINT-GOBAIN

progetta, produce e distribuisce materiali per la sicurezza e il comfort abitativo, che si trovano in tutti gli spazi di vita: edifici, trasporti, infrastrutture e molte applicazioni industriali.



80 Paesi

100 TOP 100 società più innovative al mondo

161 mila dipendenti

400 brevetti registrati ogni anno

46,6 miliardi € fatturato totale 2024

450 milioni € investimenti R&S ultimo anno

Con i suoi 360 anni di storia, il Gruppo offre materiali di nuova generazione e soluzioni integrate con l'obiettivo di rendere più confortevoli e sostenibili gli "spazi dell'abitare", per contribuire al benessere delle persone e alla salvaguardia del pianeta, ponendosi come punto di riferimento globale nell'utilizzo efficiente delle risorse naturali, nel rispetto dell'ambiente.

IL GRUPPO SAINT-GOBAIN



In **Italia**, Saint-Gobain è presente nei settori dei materiali da costruzione, dei trasporti e dell'industria.

Circa 2.100 dipendenti

1,1 miliardi € fatturato 2024

42 siti



COSTRUZIONE

Nuove generazioni di materiali, prodotti per il 90% nel nostro Paese, pensati per realizzare spazi abitativi d'eccellenza e migliorare la qualità della vita quotidiana, grazie a soluzioni progettate per costruire edifici più efficienti dal punto di vista energetico e per ridurre consumi ed emissioni inquinanti.



TRASPORTI

Produzione e distribuzione in tutto il mondo di vetri per i settori automotive, aerospaziale, ferroviario, navale e dei veicoli industriali.



INDUSTRIA

Un'ampia varietà di soluzioni: prodotti abrasivi, prodotti ceramici per il mercato dei forni da vetro e della siderurgia, nastri adesivi tecnici che costituiscono una gamma unica ad alte prestazioni, prodotti chimici e speciali per l'edilizia.

SOMMARIO INTERVENTI

8 **STRUTTURE RICETTIVE**

- 10 The Social Hub Rome, Roma
- 20 The Social Hub Florence Belfiore, Firenze
- 30 LA ROQQA, Porto Ercole (GR)
- 40 Capitolo Riviera, Genova

50 **RESIDENZIALE**

- 52 VilleLux, Empoli (FI)
- 62 City Pop Milano, Milano
- 72 Punta dell'Olmo - Edificio "Enjoy One", Celle Ligure (SV)
- 82 Gate Central, Milano

92 **SCUOLE**

- 94 Istituto Comprensivo "Luigi Pirandello", Isnello (PA)
- 104 Polo per l'infanzia e Accademia dei Giorni Straordinari, Parma
- 114 Scuola dell'infanzia Pettino-Vetoio, L'Aquila
- 122 Liceo Statale "A. F. Formiggini", Sassuolo (MO)

130 **ARCHITETTURA CONTEMPORANEA**

- 132 Zardini headquarter, San Pietro in Cariano (VR)
- 142 Casa BFF, Milano
- 152 Cantina Caorsa, Affi (VR)
- 162 Azienda D'Offizi Lulli, Palestrina (RM)

172 **RECUPERO DEL PATRIMONIO EDILIZIO**

- 174 Palazzo Starita, Bari
- 184 Ex Caserma Fanti, Modena
- 194 Edificio per uffici Schneider Electric, Stezzano (BG)
- 204 Nuova sede ASF Group, Castelletto Stura (CN)

212 **TECNICA E INNOVAZIONE**

- 214 Stadio Carlo Castellani - Computer Gross Arena, Empoli (FI)
- 224 Ferretti Group Superyacht Yard, Ancona
- 234 eVISO - Center of Collective Intelligence, Saluzzo (CN)
- 244 Pala Todisco, San Giuliano Terme (PI)

STRUTTURE RICETTIVE

10



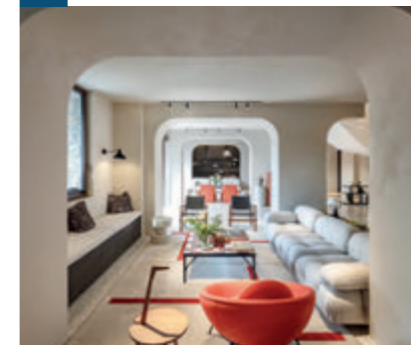
THE SOCIAL HUB ROME
Roma

20



THE SOCIAL HUB FLORENCE BELFIORE
Firenze

30



LA ROGGA
Porto Ercole (GR)

40



CAPITOLO RIVIERA
Genova

THE SOCIAL HUB ROME

Roma

Situato nel caratteristico e vivace quartiere di San Lorenzo, nell'area precedentemente occupata dagli uffici doganali, il complesso si estende su una superficie di 24.000 metri quadrati.

Al suo interno, un hotel quattro stelle con 392 camere pensate per soggiorni di durata variabile, da una sola notte a un anno intero. Il progetto è impreziosito da un parco pubblico di 10.000 metri quadrati, restituito alla città con l'obiettivo di migliorare la qualità della vita urbana.

THE SOCIAL HUB

Non solo un hotel, un coworking o un luogo per lunghi soggiorni, ma uno spazio dinamico e polifunzionale aperto alla comunità. Il complesso *The Social Hub* offre diverse tipologie di camere, ma anche aree comuni, spazi dedicati allo sport e al coworking, sale per meeting ed eventi: luoghi pensati per favorire l'incontro, la collaborazione e la condivisione di idee tra ospiti e visitatori.

Proprietà:

The Social Hub

Progetto architettonico:

Matteo Fantoni Architetti, Milano

Direzione Lavori:

Speri Società di Ingegneria e Architettura S.p.A., Milano

Impresa esecutrice:

Di Vincenzo Dino & C. S.p.A., San Giovanni Teatino (CH)

Fornitura e posa serramenti con vetri Saint-Gobain Glass:

EM969 S.r.l., Poggio Picenze (AQ)

Fornitura vetri Saint-Gobain Glass:

Vetroinox S.r.l., Marsciano (PG)

Prodotti Saint-Gobain utilizzati:

Sistemi in vetro per esterno

COOL-LITE® SKN 165 II





“Le zone comuni, dal ristorante alle sale meeting, dalla lobby alla lounge, dal bar alle cucine condivise, sono collegate da un flusso senza soluzione di continuità, senza porte, senza passaggi obbligati e da un grande open-space di oltre 2.000 metri quadrati aperto a tutta la community. Quindi non solo per i nostri ospiti ma anche per tutte le persone che passeranno a visitarci. Questo contesto, in cui diversi tipi di utenti avranno la possibilità di condividere le proprie esperienze, è enfatizzato dal parco urbano che di fatto rappresenta il cuore del nostro progetto, di cui andiamo molto fieri perché rappresenta per Roma e per San Lorenzo uno spazio pubblico riqualificato da vivere, una vera e propria ‘oasi urbana’.”

Francesco Naldi

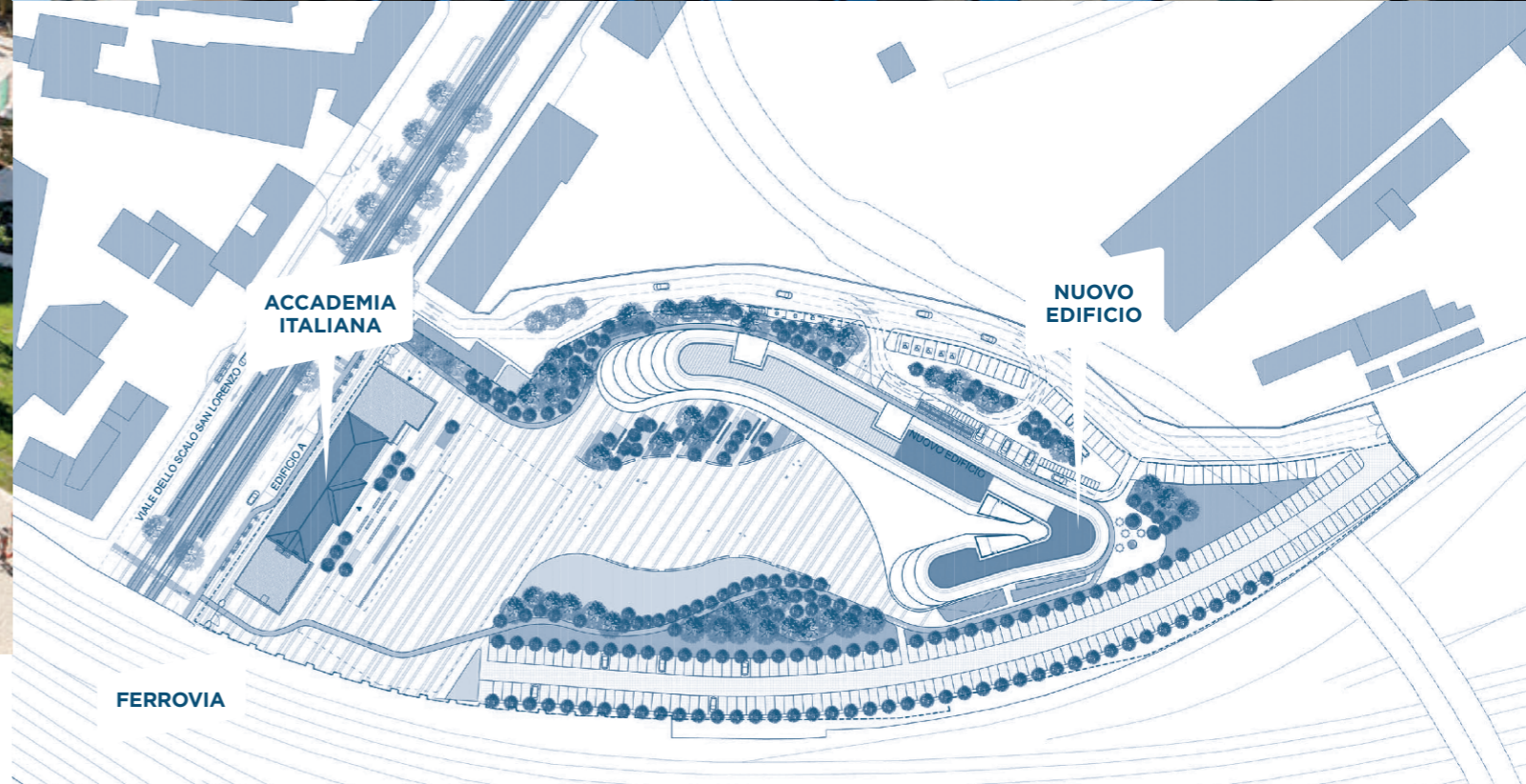
Responsabile Real Estate Development di The Social Hub





"Abbiamo la consapevolezza di aver contribuito ad una delle più importanti operazioni di rigenerazione urbana degli ultimi anni a Roma, trasformando l'ex complesso doganale in una struttura ricettiva altamente strategica per la città. La sfida principale è stata la realizzazione della particolare forma dell'edificio, caratterizzata da numerose facciate vetrate curve."

Ing. Lorenzo Leone
Di Vincenzo Dino & C. S.p.A.



"Tutti i nostri edifici sono certificati BREEAM, un sistema di certificazione anglosassone alternativo al LEED americano, che impone il raggiungimento di elevati standard di prestazione ambientale e di qualità degli spazi. L'obiettivo è ridurre non solo l'impatto ambientale, ma anche quello sociale, garantendo in particolare inclusività e benessere per gli utenti."

Francesco Naldi

*Responsabile Real Estate Development
di The Social Hub*





THE SOCIAL HUB FLORENCE BELFIORE

Firenze

“Il concept del progetto di interior design prevede un approccio centrato sull’individuo, che promuove la partecipazione attiva e favorisce la creazione di una comunità viva, dinamica e coesa, unita da esperienze e valori condivisi. Il piano terra, in particolare, è concepito come uno spazio fluido, privo di barriere rigide, dove le diverse funzioni e i flussi degli utenti si susseguono in maniera armonica, fondendosi in un’unica esperienza integrata.”

Arch. Giovanni Franceschelli
CEO di Rizoma Architetture

Il complesso è stato ideato come un luogo d'incontro tra cittadini, professionisti, studenti e viaggiatori, dando vita a un modello innovativo e ibrido di ospitalità, che integra diverse funzioni all'interno di uno spazio fluido, inclusivo e aperto alla città.

Al suo interno si trova anche uno dei più grandi spazi di co-working della Toscana, con 500 postazioni e una varietà di soluzioni flessibili pensate per accogliere aziende, start-up e liberi professionisti. Un *hub* dinamico, progettato per favorire l'integrazione di esperienze, la contaminazione creativa e la nascita di nuove comunità urbane.

Proprietà:

The Social Hub

Progetto architettonico:

Studio Natalini architetti, Firenze – Arch. Adolfo Natalini e Arch. Fabrizio Natalini

Progettazione esecutiva:

Open Project, Bologna

Interior Design:

Rizoma Architetture, Bologna

Direzione Lavori Generale, Project Management, Cost Control e CSE:

Artelia Italia S.p.A., Roma

Consulenza Energy per certificazione BREEAM:

Habitech, Rovereto (TN)

Impresa esecutrice:

Cogefa S.p.A., Torino

Fornitura e posa serramenti con vetri Saint-Gobain Glass:

MTS S.r.l., Forlì (FC)

Fornitura vetri Saint-Gobain Glass:

Vetraria Pescini S.r.l., Orzinuovi (BS)

Prodotti Saint-Gobain utilizzati:

Sistemi in vetro per esterno

COOL-LITE® XTREME 70/33 - STADIP® SILENCE





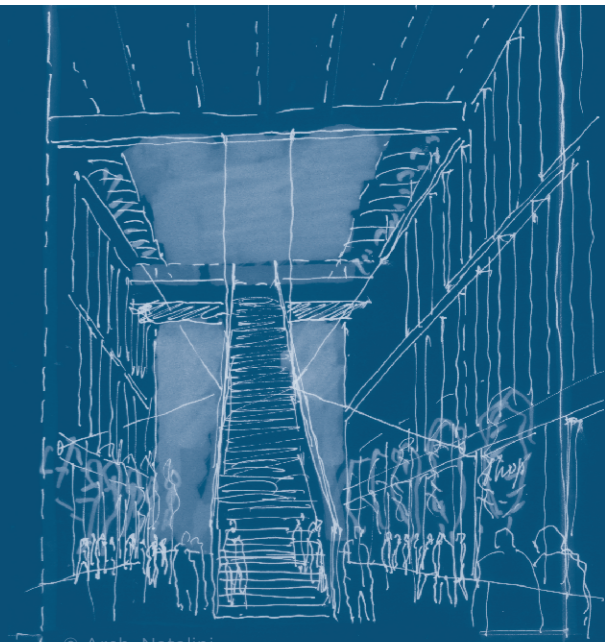
Lo spazio al piano terra ospita numerose funzioni pubbliche e di interesse collettivo, tra cui lobby, spazi congressuali, aree di co-working, un ristorante, una bakery e altri servizi, progettati per incentivare la socialità e l'incontro tra utenti diversi. Tra i due edifici si apre un ampio passaggio pubblico che conduce a un'area verde, configurata come giardino di quartiere e messa a disposizione dei cittadini del Rione San Jacopino.





Elemento identitario del progetto è il grande *rooftop* pubblico, un'estensione in quota degli spazi pubblici sottostanti. Con una superficie di 7.000 metri quadrati, la terrazza si affaccia sulla città di Firenze e ospita numerosi spazi dedicati alla sosta, al relax e alla socialità.

Il progetto del verde prevede oltre sessanta specie vegetali, selezionate per garantire biodiversità, varietà cromatica e valore ambientale. Il *rooftop*, accessibile a tutti tramite una scenografica scalinata monumentale, ospita attrezzature sportive, due passerelle panoramiche collegate da una pista da jogging ad anello e una piscina, elemento distintivo delle strutture *The Social Hub*.



© Arch. Natalini

AN-10.01.12





Il nuovo *The Social Hub Florence Belfiore* si sviluppa su un totale di nove piani, di cui quattro interrati, e si articola in due edifici principali che offrono complessivamente 549 camere, pensate sia per soggiorni brevi che per permanenze di lungo periodo.

I due corpi di fabbrica sono separati da un ampio passaggio pedonale al piano terra, concepito come uno spazio pubblico permeabile e vivace, che connette il complesso con il tessuto urbano circostante.

© Arch. Natalini



LA ROQQA

Porto Ercole (GR)

"LA ROQQA è il risultato della ristrutturazione di un edificio costruito tra la fine degli anni Sessanta e l'inizio dei Settanta. La proprietà ha chiesto allo studio Palomba Serafini Associati di considerare come *brief* La Dolce Vita, celebre film italiano appartenente proprio a quel periodo storico. La Dolce Vita coincide con un momento particolarmente felice per il design, e questo ha permesso di introdurre, all'interno dell'arredo, pezzi storici firmati dai grandi maestri: la lampada Arco di Achille e Pier Giacomo Castiglioni, le poltrone di Charlotte Perriand, quelle di Rietveld e la poltrona di Gaetano Pesce."

Architetti Ludovica Serafini e Roberto Palomba
Progettisti



LA ROQQA è un elegante boutique hotel situato nel cuore dell'Argentario, tra le splendide colline della Maremma toscana e il mare cristallino di Porto Ercole, con una vista mozzafiato sul porto e sulla passeggiata del lungomare.

Proprietà:

Ercole S.r.l., Porto Ercole

Progetto architettonico:

Palomba Serafini Associati - Ludovica Serafini + Roberto Palomba, Milano

Impresa esecutrice:

Società Edilizia Tirrena S.p.A., La Spezia

Applicatore sistemi a secco Saint-Gobain Italia:

Artecasa Sa S.r.l., Monsummano Terme (PT)

Prodotti Saint-Gobain utilizzati:

Isolamento termo-acustico

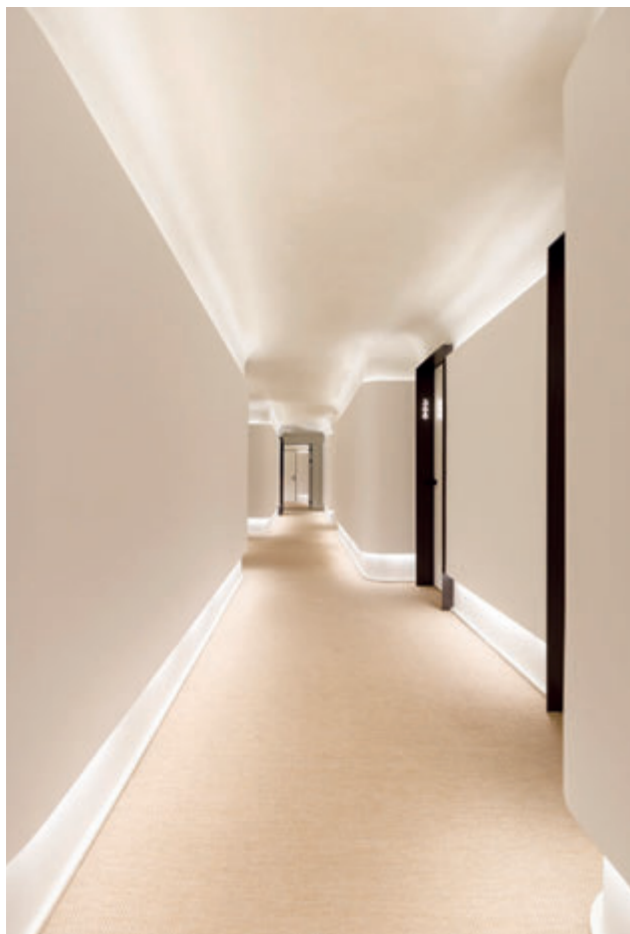
Isover PAR 4+

Sistemi a secco per esterno

Gyproc Glasroc® X

Sistemi a secco per interno

Gyproc Gyprofile - Gyproc Wallboard - Gyproc Hydro - Gyproc Habito® Forte - Gyproc Fireline



L'obiettivo era conservare un'idea di territorio toscano ma espressa con un linguaggio moderno, e proprio per questo sono state mantenute la struttura originaria e la facciata principale dell'edificio. Inoltre sono state eliminate diverse superfetazioni aggiunte nel corso del tempo, preservando i caratteri tipici del territorio e della Toscana, impreziositi da eleganti pezzi di design e da nuovi elementi architettonici, come la particolare scala scultorea che collega la hall d'ingresso al piano mezzanino.







Pur mantenendo inalterato il numero delle camere, tutti gli interni e gli spazi comuni della struttura originaria sono stati completamente rivisitati: dalla splendida terrazza panoramica del ristorante *Scirocco* e del *Rooftop Lounge Bar*, alla hall di ingresso e al piano mezzanino, tra loro collegati da una scenografica scala posta al centro dello spazio. I colori e le trame della Maremma si diffondono negli ambienti luminosi delle camere e delle suite, tutte dotate di balconi e terrazzi privati.



CAPITOLO RIVIERA

Genova

"Fin dalla prima visita preliminare al sito, studiandone le peculiarità, abbiamo immaginato di poter realizzare un 'parco con hotel' ribaltando l'usuale rapporto tra il verde e il costruito, in una ricerca di equilibrio in cui la rigogliosa vegetazione ligure, già presente e ulteriormente integrata, potesse accogliere ed abbracciare l'architettura, integrandola in un nuovo ecosistema."

Arch. Aldo Parisotto

Parisotto + Formenton Architetti

"Capitolo Riviera" nasce dalla riqualificazione con ampliamento dell'edificio che ospitava lo storico Hotel Astor a Genova Nervi, completamente recuperato grazie ad un ambizioso progetto finalizzato alla massima valorizzazione del territorio ed alla conservazione dei principali elementi dell'architettura esistente.

Proprietà:

Agras Investment

Progetto architettonico e interior design:

Parisotto + Formenton Architetti, Milano - Padova

Direzione Lavori:

Arch. Lucia Deri, Genova - Ing. Claudio Gallo, Genova

Impresa esecutrice/applicatore sistemi Saint-Gobain Italia:

Delucchi S.a.s. di Delucchi Pier Luca & C., Genova

Prodotti Saint-Gobain utilizzati:

Controsoffitti

Ecophon Focus™ Ds Dark Diamond

Impermeabilizzanti

Bituver Pro-20 - Bituver Pro-20 Mineral TF - weberdry elasto1 Top - weberdry PUR

Intonaci, rasanti e malte adesive

weberfloor zero30 - webercol Progres Top S1 - webercalce Into G - webercalce rasatura

Isolamento termo-acustico

Isover Arena34 - Isover VARIO® XTRA

Pitture e rivestimenti

weberpaint cover plus - weber MP910

Sistemi a secco per esterno

Gyproc Glasroc® X - Gyproc External Profile ZN-MG

Sistemi a secco per interno

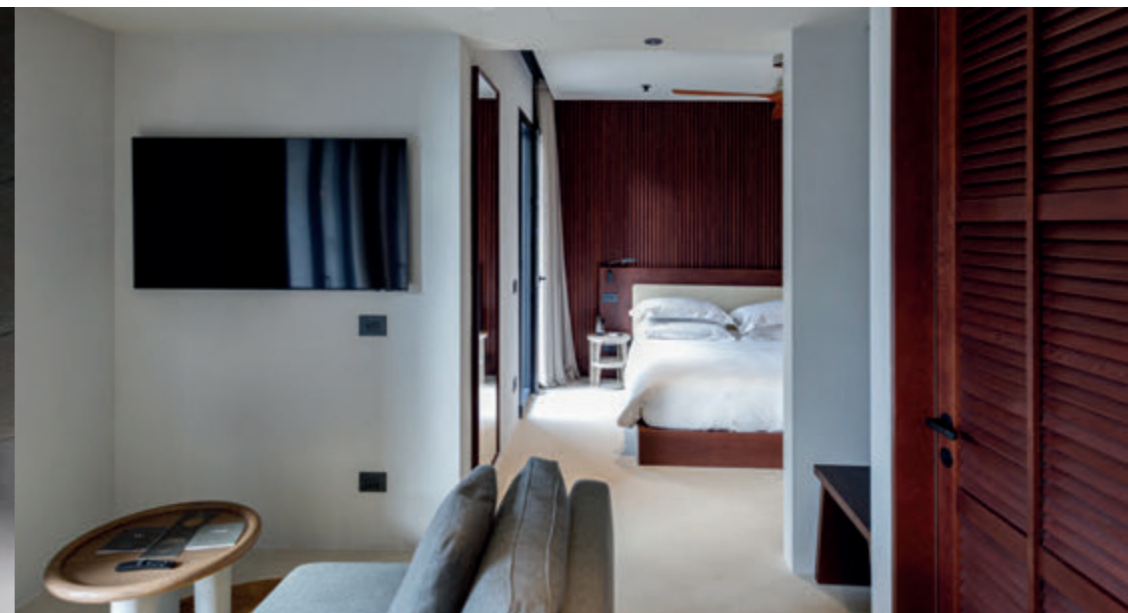
Gyproc Gyprofile - Gyproc Wallboard - Gyproc Hydro - Gyproc Habito® Forte -

Gyproc DuraGyp Activ'Air® - Gyproc Fireline

Sottofondi, colle e sigillanti

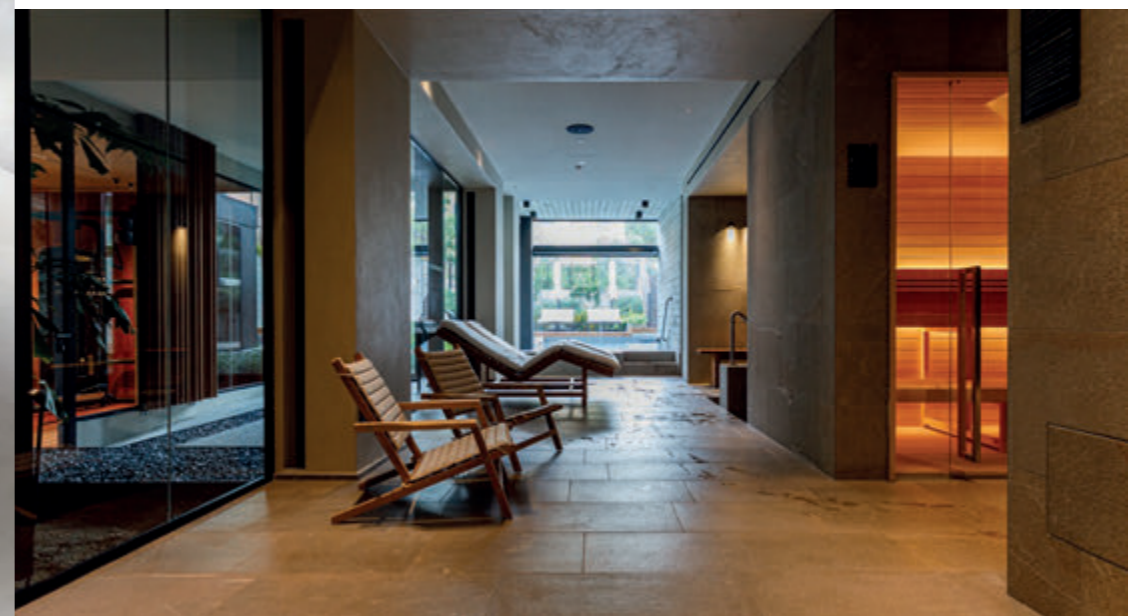
weberplan MR81 Metal





"Siamo molto soddisfatti del progetto perché coniuga perfettamente l'idea di *Quiet Luxury* e sostenibilità trasmesso a *Parisotto + Formenton Architetti*. L'integrazione del verde tra interno ed esterno, la raffinatezza e la contemporaneità degli arredi, l'empatia e la professionalità del nostro team, rendono *Capitolo Riviera* un prodotto distintivo nel panorama alberghiero genovese, che sta suscitando grande interesse a livello nazionale ed internazionale."

Paolo Doragrossa
Amministratore Delegato di *Capitolo Riviera*



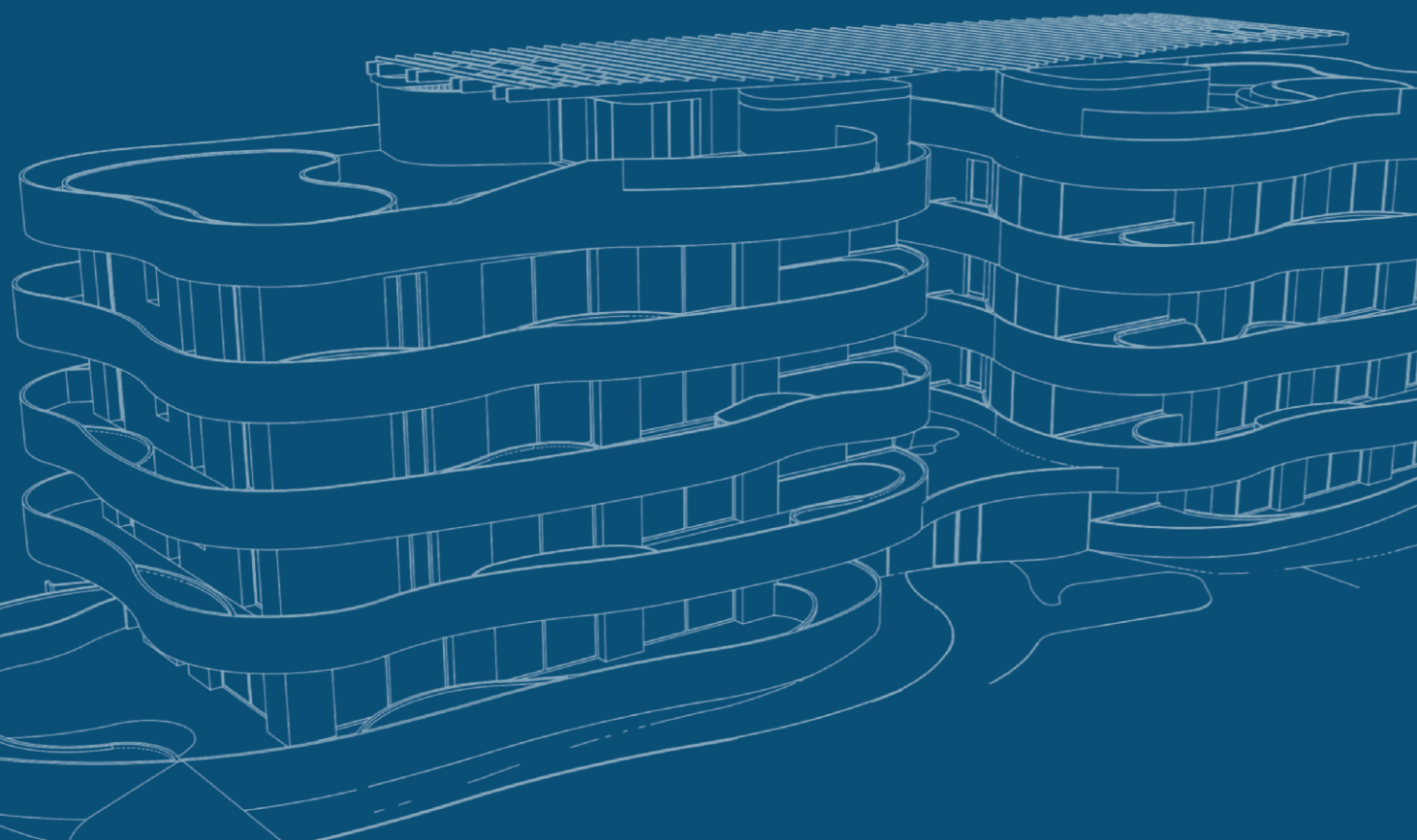


Il tema centrale dell'intervento è rappresentato dal rapporto equilibrato ed armonioso tra il giardino e il costruito: l'edificio è infatti concepito come una struttura estremamente trasparente e permeabile per favorire la continuità degli spazi interni, caldi ed accoglienti, con lo splendido parco esterno costituito da eleganti aree piantumate, terrazze poste su diversi livelli e suggestivi percorsi pedonali che circondano il corpo di fabbrica.

Il grande openspace che ospita la *lobby* e il bar si contraddistingue per il particolare trattamento delle superfici orizzontali - resina con cementine locali per il pavimento, doghe in legno alternate a lamelle in cemento per il soffitto - le sale del ristorante accentuano l'immagine fortemente mediterranea dell'albergo, le camere e le suite si distinguono per un lusso "essenziale" e per una vista spettacolare sul giardino e sul paesaggio ligure. Nell'area benessere ricavata al piano interrato, infine, spicca l'elemento scenografico della piscina che si "allunga" verso l'area esterna.



RESIDENZIALE



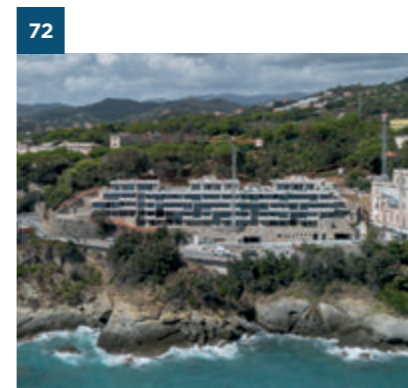
52

VILLELUX
Empoli (FI)



62

CITY POP MILANO
Milano



72

**PUNTA DELL'OLMO -
EDIFICIO "ENJOY ONE"**
Celle Ligure (SV)



82

GATE CENTRAL
Milano



VILLELUX

Empoli (FI)

“Il complesso è caratterizzato da spettacolari linee curve che ricordano onde bianche, tra le quali cresceranno alberi, un giardino pensile e un vero e proprio ‘bosco’ verticale. Bellissimo da vedere, ma soprattutto utile per l’ambiente: le specie vegetali selezionate assorbiranno una notevole quantità di inquinamento urbano e polveri sottili; le acque piovane saranno riutilizzate per l’irrigazione; i rifiuti organici diventeranno concime; l’energia sarà interamente prodotta da fonti rinnovabili. Per la grande attenzione all’ambiente e alla rigenerazione urbana, credo si tratti di un edificio quasi unico in Toscana.”

Serafino Capasso

Promotore dell’iniziativa immobiliare

“VilleLux” è il nome di un suggestivo progetto di rigenerazione urbana che ha trasformato un vecchio deposito abbandonato in un complesso dalle linee morbide ed organiche, completamente green ed ecologico. Il progetto comprende otto ampi appartamenti, distribuiti in un due corpi di fabbrica tra loro collegati.

Committente:

Petrarca Immobiliare S.r.l., Figline e Incisa Valdarno (FI)

Progetto e Direzione Lavori:

Arch. Gennaro Columpsi, Empoli (FI) - Collaboratore Arch. Federico Albino, Firenze

Impresa esecutrice:

Costruzioni Capasso S.r.l., Figline e Incisa Valdarno (FI)

Applicatore sistemi a secco Saint-Gobain Italia:

Emmebiesse S.r.l., Pisa

Prodotti Saint-Gobain utilizzati:

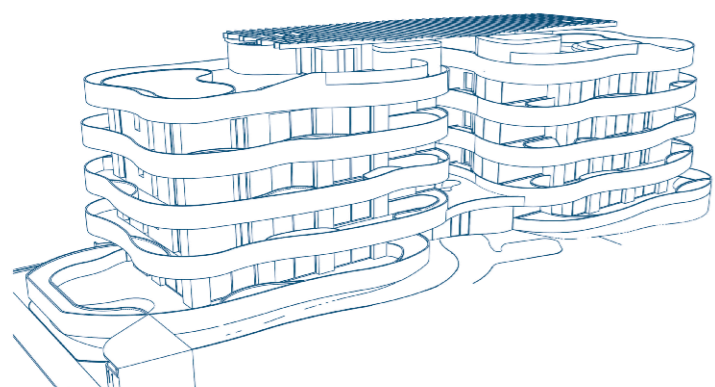
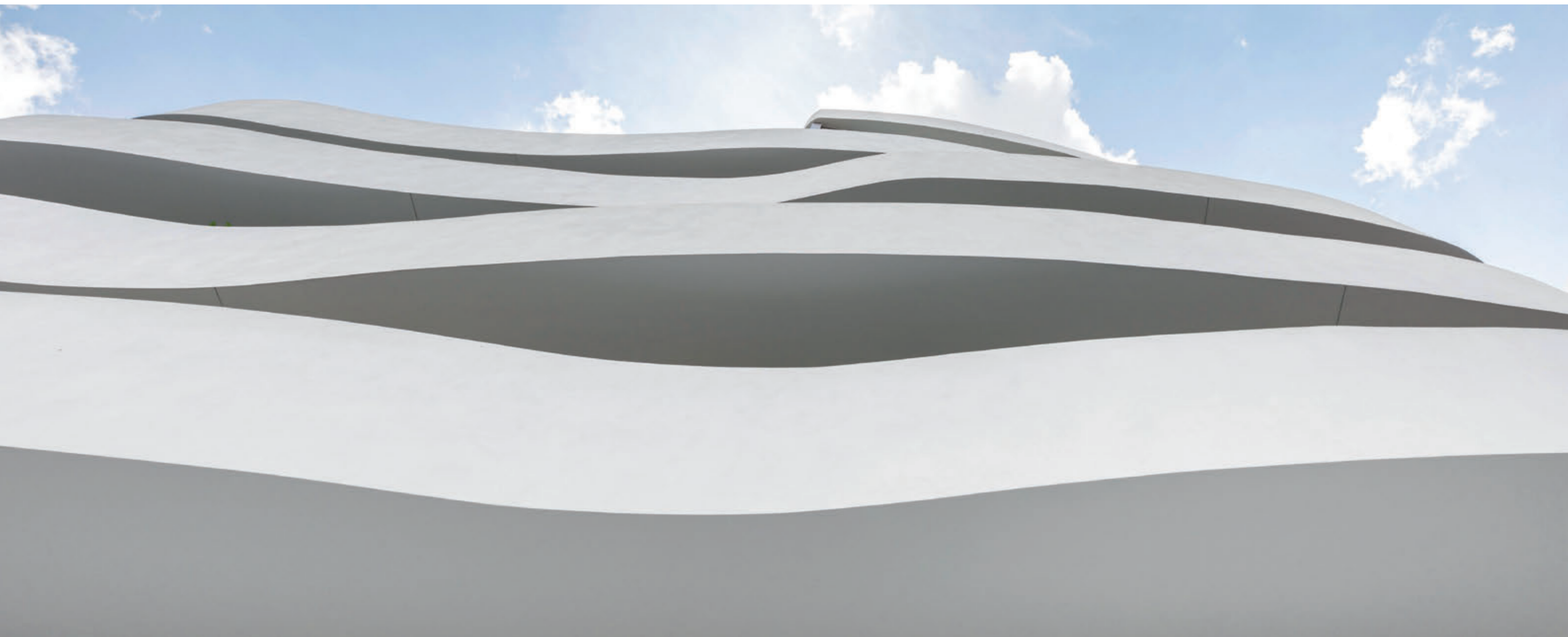
Intonaci rasanti e malte adesive
Gyproc EVOPlus Pasta

Isolamento termo-acustico
Isover Arena32 - Isover Arena34 - Isover AcustiPAR 4+

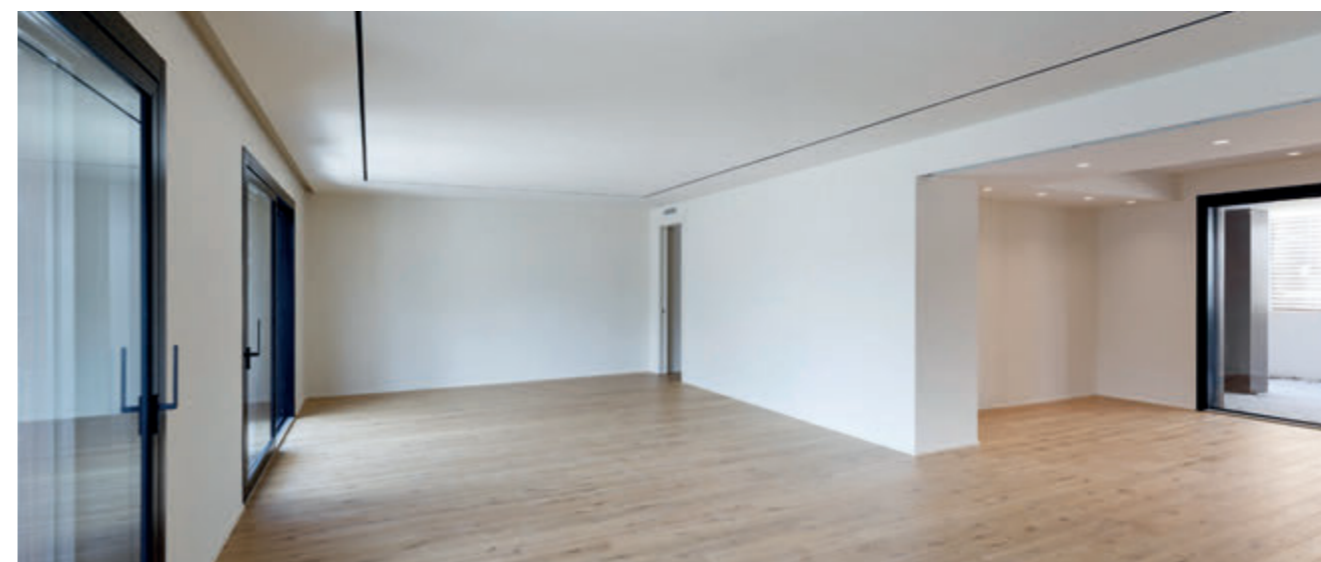
Sistemi a secco per esterno
Gyproc Glasroc® X

Sistemi a secco per interno
Gyproc Wallboard - Gyproc Hydro - Gyproc Vapor - Gyproc DuraGyp Activ'Air®





I due fabbricati che compongono il complesso residenziale - uniti da una luminosa hall condominiale che dà accesso alle otto unità abitative, ognuna delle quali occupa un intero piano - sono contraddistinti da ampi terrazzi sfalsati che si sviluppano lungo tutto il perimetro degli edifici, ospitando grandi vasche progettate per permettere alla vegetazione di crescere in altezza.







“Volevamo un progetto audace dal punto di vista tecnologico ma anche innovativo sotto il profilo estetico ed architettonico. Di solito, all'esterno, le linee sono dritte e regolari. Qui invece no: i grandi terrazzi presentano forme curve, disordinate e sfalsate.”

Serafino Capasso
Promotore dell'iniziativa immobiliare





CITY POP MILANO

Milano

“Promotore di un’architettura che si integra al territorio milanese, Lombardini22 si fa interlocutore attento e partecipa di un modo inedito di vivere la città, con un progetto di rigenerazione urbana che risponde con efficacia alle necessità ed alle aspettative del primo *City Pop* italiano.”

Marco Zanibelli
Direttore di L22 Edu

Dalla completa riqualificazione di un vecchio stabile situato in Viale Monza 137/139 - nella zona nord-est di Milano - nasce il primo *City Pop* italiano, un complesso dalla suggestiva conformazione volumetrica ed architettonica che ospita 260 micro appartamenti, completamente arredati e destinati agli affitti di breve e media durata.

Committente:

ARTISA Developer Italia S.r.l., Milano

Progettisti:

Lombardini22 S.p.A., Milano - B.Cube S.r.l., Milano

Direzione Lavori:

Ing. Alessandro Boe, Milano

Impresa esecutrice:

Impresa di costruzioni Albini e Castelli S.r.l., Induno Olona (VA)

Responsabile di commessa:

Ing. Roberto Maggi - Assistente Ing. Luca Beretta

Applicatore sistemi a secco Saint-Gobain Italia:

SVS S.r.l., Corsico (MI)

Fornitura e posa serramenti a piano terra con vetri Saint-Gobain Glass:

TS Europa S.r.l., Corbetta (MI)

Fornitura vetri Saint-Gobain Glass per i serramenti a piano terra:

Vetrodomus S.p.A., Brescia - Mornagoglass S.r.l., Crugnola (VA)

Prodotti Saint-Gobain utilizzati:

Isolamento termo-acustico

Isover Arena34 - Isover AcustiPAR 4+ - Isover Arena32

Sistemi a secco per esterno

Gyproc Glasroc® X

Sistemi a secco per interno

Gyproc Wallboard - Gyproc DuraGyp Activ'Air® - Gyproc Hydro - Gyproc Fireline - Gyproc Vapor - Gyproc Habito® Activ'Air®

Sistemi in vetro per esterno

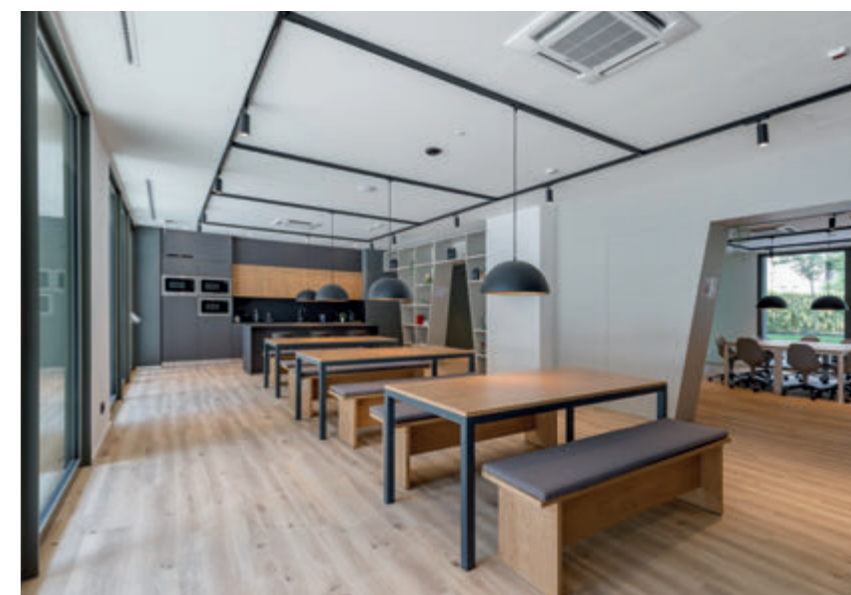
PLANITHERM® INFINITY - STADIP SILENCE® - PLANITHERM® CLEAR 1.0





Il modello di *microliving* trae forza dal cambiamento negli stili di vita e rappresenta la nuova soluzione abitativa per soddisfare le esigenze di una società in costante cambiamento, che sempre più richiede la disponibilità di appartamenti ottimizzati in termini di spazio e situati in posizioni centrali e ben collegate.

Artisa Developer Italia ha concepito e realizzato il progetto del primo *CityPop* del Bel Paese, adattando e calando in un contesto locale l'innovativo e internazionale concept *CityPop-Microliving*. Lo ha fatto lavorando sui temi della rigenerazione urbana, della serialità, della sostenibilità e della standardizzazione, tanto nel linguaggio architettonico quanto nell'utilizzo dei materiali e delle tecniche costruttive. Questo ha permesso, in tempi brevi, l'immissione sul mercato italiano di un prodotto già sperimentato e avviato con successo in Svizzera ed in rapida espansione in altre nazioni europee.





"Oltre alle finiture architettoniche ed artistiche dettate dagli elevati standard imposti dal format di *City Pop*, particolare attenzione è stata posta agli obiettivi prestazionali in termini acustici, termici ed antincendio. I lavori sono durati solo due anni e ciò è stato possibile grazie ad una corretta pianificazione di tutte le attività cantieristiche ed al continuo confronto e coordinamento con tutti i professionisti, le maestranze ed i fornitori coinvolti."

Roberto Maggi
*Responsabile di commessa dell'impresa
di costruzioni Albini e Castelli S.r.l.*



"L'elemento che caratterizza il progetto è un *layout* articolato e contraddistinto dalla ripetizione in serie di soluzioni spaziali che reinterpretano il tema del mini-alloggio. Dal punto di vista esecutivo, l'impiego diffuso di sistemi costruttivi a secco ha determinato la massima efficienza in termini di tempi di realizzazione e caratteristiche tecniche raggiunte. Le differenti soluzioni messe a punto garantiscono, in base alle necessità, elevate prestazioni termiche, acustiche, meccaniche e di resistenza al fuoco."

Studio B.Cube



PUNTA DELL'OLMO EDIFICIO "ENJOY ONE"

Celle Ligure (SV)

"Abbiamo cercato di mitigare ed alleggerire l'impatto del nuovo volume attraverso l'inserimento di balconate e logge in facciata che creano profonde ombre, l'arretramento degli ultimi piani e dei lati corti che spezzano la massa volumetrica ed il riutilizzo delle tecniche dei muri in pietra a secco tipici del paesaggio ligure, per le murature di attacco a terra e di contenimento dei terrapieni. La scelta di privilegiare l'utilizzo di materiali caldi come il legno e di tonalità simili alla terra e alla sabbia, contribuisce ad evitare contrasti cromatici con lo splendido contesto naturale circostante."

Architetti Ugo Destefanis e Enrico Persico
Progettisti e direttori dei lavori

"Punta dell'Olmo" è un esclusivo intervento di riqualificazione del comparto denominato "Ex Colonie Bergamasche" - composto da sei palazzine inserite in un parco naturale di sette ettari, abbandonate da circa 30 anni e situate sull'elegante promontorio tra Celle Ligure e Varazze - che prevede la realizzazione di un nuovo ed elegante complesso turistico-ricettivo, immerso in un bosco secolare e con una vista mozzafiato sulla Riviera di Ponente.

Committente/impresa esecutrice:

Punta dell'Olmo S.p.A., Celle Ligure

Progetto e Direzione Lavori:

Studio di Progettazione Architetti Ugo Destefanis ed Enrico Persico, Savona

Applicatore sistemi Saint-Gobain Italia:

Green Company S.r.l., Alessandria

Fornitura vetri Saint-Gobain Glass:

Vitrum & Glass S.r.l., Cairo Montenotte (SV)

Fornitura e posa serramenti:

Bertone Serramenti, Cairo Montenotte (SV)

Prodotti Saint-Gobain utilizzati:

Intonaci, rasanti e malte adesive

Gyproc Into Alfa

Isolamento termo-acustico

Isover PAR 4+ - Isover AcustiPAR 4+

Sistemi a secco per esterno

Gyproc Glasroc® X

Sistemi a secco per interno

Gyproc Gyprofile - Gyproc Wallboard - Gyproc Hydro - Gyproc DuraGyp Activ'Air® -

Gyproc Habito® Forte

Sistemi in vetro per esterno

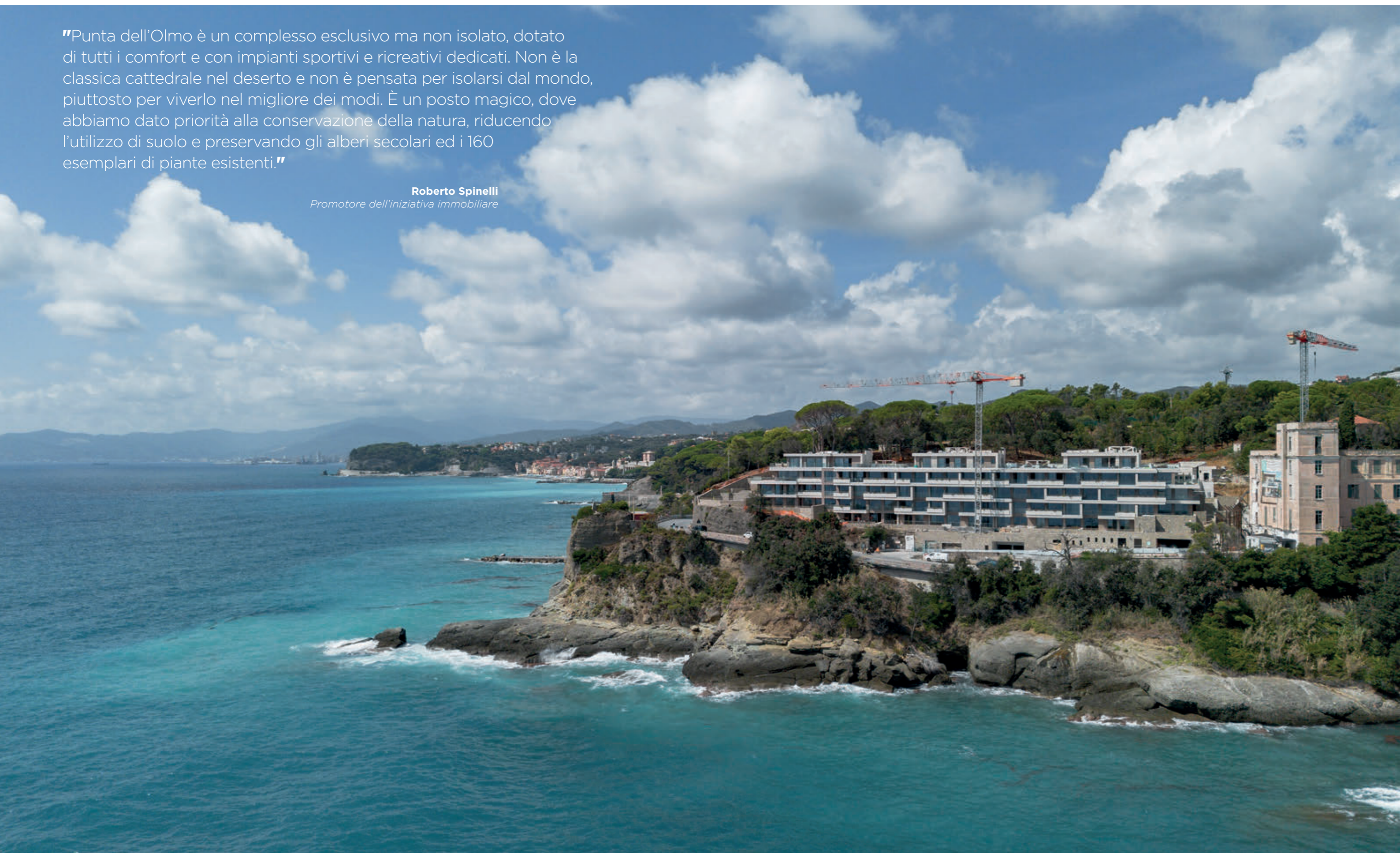
STADIP SILENCE® - PLANITHERM® CLEAR 1.0





"Punta dell'Olmo è un complesso esclusivo ma non isolato, dotato di tutti i comfort e con impianti sportivi e ricreativi dedicati. Non è la classica cattedrale nel deserto e non è pensata per isolarsi dal mondo, piuttosto per viverlo nel migliore dei modi. È un posto magico, dove abbiamo dato priorità alla conservazione della natura, riducendo l'utilizzo di suolo e preservando gli alberi secolari ed i 160 esemplari di piante esistenti."

Roberto Spinelli
Promotore dell'iniziativa immobiliare





Il primo edificio completato - denominato "Enjoy One" - è il risultato della demolizione e della ricostruzione di due edifici esistenti ed oggi ospita circa 50 appartamenti con tagli e metrature differenti, tutti contraddistinti da impianti tecnologici all'avanguardia e finiture di pregio.



GATE CENTRAL

Milano

"Con il progetto *Gate Central* abbiamo voluto investire in un'opera che valorizza l'ambiente e il contesto circostante, colmando un vuoto urbanistico di decine di anni. Porta Ticinese è un'area dal grande fascino storico, dove è in corso un processo di rigenerazione urbana che ne farà uno dei centri di maggiore interesse della città."

Piero Boffa

Presidente Gruppo Building

"Gate Central" è il nome di un importante intervento di rigenerazione urbana che restituisce alla città meneghina un'area strategica, situata nel quartiere di Porta Ticinese, proprio di fronte all'elegante colonnato corinzio che delimita la piazza della Basilica di San Lorenzo Maggiore, uno dei monumenti più antichi di Milano.

Committente:

Gate Central S.p.A., Torino

Progetto architettonico definitivo e Direzione Artistica:

ACPV Architects Antonio Citterio Patricia Viel, Milano

Progetto architettonico esecutivo, Direzione Lavori e coordinamento generale:

Arch. Luca Sabino Petrone - Boffa Petrone & Partners, Torino - Milano

Impresa esecutrice/General Contractor:

Building S.p.A., Torino - Milano

Capo Cantiere:

Salvatore Volino - Building S.p.A.

Fornitura e posa serramenti con vetri Saint-Gobain Glass:

Vetreria Busnelli S.r.l., Lissone (MB)

Applicatore dei sistemi Saint-Gobain Italia:

Building S.p.A. in collaborazione con ICOS S.r.l., Torino

Prodotti Saint-Gobain utilizzati:

Sistemi in vetro per esterno

PLANITHERM® INFINITY ORAÉ® - STADIP SILENCE®





"Concepito nello spirito di una crescita sostenibile, *Gate Central* offre 1.700 mq di spazi residenziali e commerciali. Situato a due passi dai monumenti più visitati della città l'innovativo progetto di rigenerazione urbana restituisce ai milanesi un'area in gran parte abbandonata, pesantemente bombardata durante gli anni della guerra"

Dalla relazione di progetto dello studio
ACPV Architects Antonio Citterio Patricia Viel



Il nuovo complesso residenziale, circondato da spazi aperti al pubblico e sviluppato su quattro piani fuori terra e due interrati, rappresenta un perfetto connubio tra innovazione architettonica e rispetto del patrimonio storico circostante. Caratterizzato da linee architettoniche minimaliste e contemporanee, l'edificio si caratterizza per la tecnologia e l'impiego di materiali e soluzioni innovative che favoriscono la sostenibilità ambientale ed il risparmio energetico.

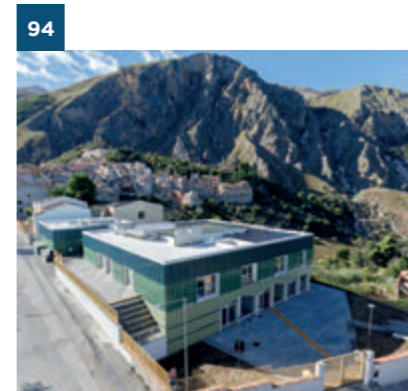
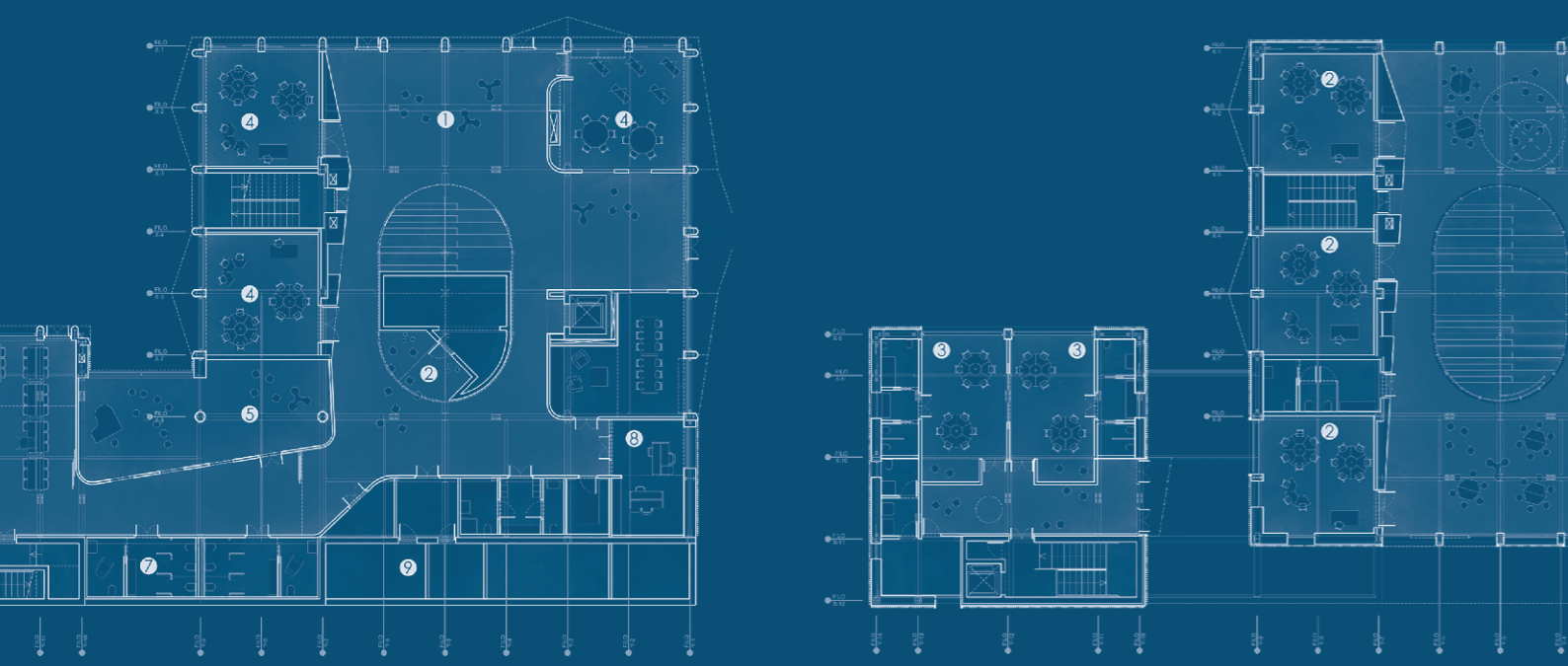




Le facciate sono immediatamente riconoscibili per le forature in bronzo brunito delle aperture e per i rivestimenti in pietra naturale "Ceppo di Grè" di tradizione milanese, che facilitano l'integrazione del nuovo fabbricato nel contesto urbano esistente.



SCUOLE



94

**ISTITUTO COMPRESIVO
"LUIGI PIRANDELLO"**
Isnello (PA)



104

**POLO PER L'INFANZIA E
ACCADEMIA DEI GIORNI
STRAORDINARI**
Parma



114

**SCUOLA DELL'INFANZIA
PETTINO-VETOIO**
L'Aquila



122

**LICEO STATALE
"A. F. FORMIGGINI"**
Sassuolo (MO)



ISTITUTO COMPRENSIVO “LUIGI PIRANDELLO”

Isello (PA)

“Il nuovo complesso scolastico Luigi Pirandello è molto più di un edificio: è un atto di fiducia verso le aree interne e un baluardo contro lo spopolamento. A Isello, quest’opera diventa un modello di rigenerazione sociale, culturale e ambientale, capace di restituire centralità alla comunità. Una scuola progettata insieme e per il territorio, che guarda al futuro delle Madonie puntando sui giovani come risorsa fondamentale per la crescita e la resilienza. È un’architettura che educa non solo allo studio, ma anche alla sostenibilità, al rispetto del paesaggio e alla contemporaneità, portando innovazione in contesti che troppo spesso restano distanti dagli standard dell’architettura contemporanea.”

Arch. Alberto Cusumano
Progettista

La nuova Scuola "Luigi Pirandello" di Isnello nasce dalla demolizione del vecchio edificio e dalla costruzione di un complesso moderno, sicuro e funzionale, in grado di accogliere due sezioni di scuola dell'infanzia, una di scuola primaria e una di scuola secondaria di primo grado, oltre a mensa, palestra e spazi comuni. L'edificio, sviluppato su due livelli per una superficie complessiva di circa 1.760 mq, è stato progettato secondo le più recenti linee guida per l'edilizia scolastica, puntando su flessibilità, modularità e ambienti di apprendimento innovativi.

Committente:

Comune di Isnello (PA)

Progetto, Direzione Lavori e Direzione Tecnica:

AM3studio Palermo - Arch. Filippo Lupo, Isnello (PA)

Sostenibilità CAM e LEED:

SUMs architects, Bologna

Impresa esecutrice/ applicatore dei sistemi Saint-Gobain Italia:

Arcieri Costruzioni S.r.l., San Giovanni Gemini (AG) in collaborazione con Tecno Edilizia S.r.l., Palermo

Fornitura e posa serramenti con vetri Saint-Gobain Glass:

Metal Service S.r.l., Pace del Mela (ME)

Fornitura vetri Saint-Gobain Glass:

Vitralglass, Castellammare del Golfo (TP)

Prodotti Saint-Gobain utilizzati:

Controsoffitti

Gyproc Rigitone® Edge 8/18 Activ'Air®

Impermeabilizzanti

Bituver Aluvapor Tender - MARISEAL 250

Isolamento termo-acustico

Isover Arena34 - Isover PAR 4+ - Isover Superbac Roofine G3

Pitture e rivestimenti

webercote AcSilcover L - weberdeko classic

Sistemi a secco per esterno

Gyproc Glasroc® X - Gyproc External Profile ZN-MG

Sistemi a secco per interno

Gyproc Gyprofile - Gyproc DuraGyp Activ'Air® - Gyproc Habito® Forte - Gyproc Hydro - Gyproc Fireline

Sistemi in vetro per esterno

PLANITHERM® INFINITY





Dal punto di vista architettonico, la nuova struttura è concepita non solo come edificio scolastico, ma anche come luogo di comunità e di incontro. Il progetto interpreta le peculiarità del sito, inserendosi armoniosamente nel tessuto urbano di Isnello con un volume compatto e misurato, capace di dialogare con il fronte strada e di aprirsi verso valle, in continuità con la sequenza di edifici che definisce il perimetro del borgo.





Gli spazi interni sono organizzati secondo un modello flessibile e modulare, che supera la rigidità della lezione frontale. L'agorà centrale, cuore distributivo e simbolico della scuola, è illuminata dall'alto ed è progettata come un ambiente multifunzionale per attività collettive, spettacoli e momenti di socialità. Attorno ad essa si dispongono aule, laboratori e spazi per lo studio, concepiti per adattarsi a diverse configurazioni educative.

L'intervento si distingue per l'attenzione alla sostenibilità ambientale e al dialogo con il paesaggio delle Madonie: il nuovo volume, più basso e armonico rispetto alla preesistenza, presenta una facciata che reinterpreta in chiave contemporanea le cromie delle maioliche locali. Sono state adottate soluzioni costruttive a secco e materiali certificati EPD, privilegiando produzioni locali per ridurre l'impatto ambientale. Il progetto ha inoltre contenuto il consumo di suolo e integrato giardini didattici, aree verdi permeabili e sistemi per la raccolta e il riuso delle acque meteoriche.



Dal punto di vista energetico, la nuova scuola è un edificio NZEB (Nearly Zero Energy Building), alimentato interamente da fonti elettriche e rinnovabili, con pompa di calore, impianto fotovoltaico, sistemi di ventilazione naturale e illuminazione LED ad alta efficienza. Particolare attenzione è stata posta al comfort interno: schermature solari, infissi a triplo vetro, sistemi acustici e illuminazione naturale garantiscono qualità ambientale e benessere per studenti e insegnanti.

La scuola ha ottenuto la certificazione LEED livello Gold - la prima in Sicilia per un istituto scolastico - a conferma di un approccio progettuale che coniuga innovazione, efficienza energetica, inclusività e rispetto per il territorio.



POLO PER L'INFANZIA DELL'UNIVERSITÀ DI PARMA E FONDAZIONE ACCADEMIA DEI GIORNI STRAORDINARI

Parma

Un edificio innovativo e sostenibile, situato all'interno del Campus Scienze e Tecnologie dell'Università di Parma, ospita la sede operativa della Fondazione Accademia dei Giorni Straordinari e il Polo per l'Infanzia dell'Ateneo.

Il nuovo fabbricato, che si estende su oltre 2.000 metri quadrati, si configura come un padiglione in legno a un solo piano, composto da due blocchi distinti ma comunicanti. Caratterizzato dall'orizzontalità delle linee architettoniche, da sistemi di automazione all'avanguardia e da prestazioni energetiche elevate, il progetto mira alla massima sostenibilità ambientale e all'efficienza energetica.

Committente:

Fondazione Accademia dei Giorni Straordinari ETS

Progettazione architettonica:

Enrico Molteni Architecture, Milano

Progettazione e Direzione Lavori generale:

Ing. Lorenzo Serri - Studio Ingegneria Guidetti-Serri, Reggio Emilia

Responsabile dei lavori e Coordinatore della Sicurezza:

Ing. Silvano Dondi, Busseto (PR)

Impresa esecutrice opere edili:

Garc Costruzioni SB S.p.A., Carpi (MO)

Applicatore dei sistemi a secco Saint-Gobain Italia:

Gommaplast S.r.l., Fidenza (PR)

Prodotti Saint-Gobain utilizzati:

Isolamento termo-acustico

Isover Arena32 - Isover Arena34

Sistemi a secco per esterno

Gyproc Glasroc® X

Sistemi a secco per interno

Gyproc Wallboard - Gyproc Hydro - Gyproc DuraGyp Activ'Air®





"Abbiamo realizzato un edificio NZEB, a emissioni quasi zero, dimostrando che è possibile costruire bene e rapidamente. In soli 12 mesi abbiamo completato tutte le opere in totale sicurezza e senza alcun infortunio, grazie alla professionalità ed il perfetto coordinamento tra tutti i soggetti coinvolti e all'accurata ingegnerizzazione delle varie fasi progettuali ed esecutive del cantiere."

Ing. Silvano Dondi
Responsabile dei lavori





"La Fondazione nasce per sostenere i minori in condizioni di fragilità familiare e sociale nel loro percorso di crescita extrascolastica, con l'intento di creare nel tempo un'alleanza educativa con tutte le realtà territoriali che operano nei diversi ambiti della formazione, per creare un network capace di fornire gli strumenti culturali necessari ad affrontare la vita e le sue inevitabili difficoltà, stimolando i ragazzi e le ragazze a coltivare passioni e talenti, favorendo la loro inclusione nelle relazioni sociali in maniera proattiva. Aiutare bambini e bambine, ragazzi e ragazze a diventare adulti consapevoli, autonomi, sereni, a credere in sé stessi e nelle proprie capacità, sortirà una ricaduta sociale formidabile per affrontare insieme le sfide che il futuro prospetta a tutti come ardue, oggi più che mai."

Paolo Barilla

Presidente della Fondazione Accademia dei Giorni Straordinari



Progettato in perfetta armonia con il verde e l'ambiente circostante, l'edificio è il risultato di un'ambiziosa iniziativa culturale, educativa e sociale: un esempio concreto di collaborazione tra pubblico e privato. Da un lato, il Polo per l'infanzia dell'Università di Parma, destinato principalmente ai figli dei dipendenti; dall'altro, la sede operativa della *Fondazione Accademia dei Giorni Straordinari*, dotata di ampi spazi dedicati ad attività educative e di inclusione sociale rivolte a giovani in situazioni di fragilità.



SCUOLA DELL'INFANZIA PETTINO-VETOIO

L'Aquila

A distanza di 15 anni dal forte evento sismico che nel 2009 devastò la città dell'Aquila, riapre la scuola dell'infanzia di Pettino-Vetoio con nuovi spazi sicuri, colorati ed antisismici, un segnale forte nell'ottica della ricostruzione e del riassetto scolastico post-terremoto del capoluogo abruzzese.

La conformazione volumetrica dell'edificio è caratterizzata da due parallelepipedi di altezze diverse che si intersecano: quello più basso è dedicato alle aule, alla zona insegnanti e ai servizi annessi, mentre quello più alto ospita la grande piazza-mensa, un suggestivo spazio interno polifunzionale a doppia altezza, intorno al quale si affacciano tutte le aule.

Stazione appaltante:

Comune dell'Aquila - Settore Ricostruzione Pubblica - Disability Manager

Commissario alla ricostruzione:

Pierluigi Biondi - Sindaco di L'Aquila

Dirigente coordinatore della struttura del commissario:

Arch. Roberto Evengelisti

Dirigente di settore alle OO.PP.:

Arch. Vincenzo Tarquini

Responsabile Unico del Procedimento:

Geom. Berardino Tarquini - Geom. Antonello Giampaolini

Studio di progettazione:

Casarchitettura S.r.l., L'Aquila - Arch. Luca Carosi

Coordinatore della sicurezza in fase di esecuzione:

Arch. Giuseppe Tempesta

Direzione Lavori:

Ing. Stefania Caporale

Impresa esecutrice:

De Santis Antonio & C. S.r.l., L'Aquila

RSPP impresa:

Antonio De Santis

Direttore Tecnico impresa:

Geom. Simone De Santis

Direttore Tecnico di cantiere e Capocantiere:

Geom. Antonio De Felicis

Applicatore sistemi Saint-Gobain Italia:

RP Controsoffitti S.r.l., Roseto degli Abruzzi (TE)

Prodotti Saint-Gobain utilizzati:

Controsoffitti

Gyproc GyQuadro Activ'Air®

Isolamento termo-acustico

Isover PAR 4+ - Isover Arena34

Sistemi a secco per esterno

Gyproc Glasroc® X

Sistemi a secco per interno

Gyproc Gyprofile - Gyproc Wallboard - Gyproc Hydro - Gyproc Fireline - Gyproc DuraGyp Activ'Air®





"Una scuola in grado di ospitare circa 120 bambini di età compresa tra 3 e 6 anni, immaginata come un complesso moderno e sicuro, con una piazza di ritrovo multifunzionale, un grande parcheggio e spazi per i giochi e per tutte le attività ludiche. Una scuola moderna anche dal punto di vista dei consumi energetici ed un presidio importante per un quartiere molto popoloso. Finalmente c'è un quadro chiaro ed una visione unitaria della ricostruzione dell'edilizia scolastica nella città dell'Aquila."

Pierluigi Biondi
Sindaco dell'Aquila



L'uso attento dei colori, oltre ad evidenziare la particolare composizione planimetrica ed architettonica, consente di personalizzare tutti gli ambienti interni ed esterni e di identificare le diverse funzioni degli spazi scolastici, diventando uno strumento didattico estremamente stimolante per i bambini.





LICEO STATALE “A.F. FORMIGGINI”

Sassuolo (MO)

Un nuovo e coloratissimo edificio scolastico, antisismico e sostenibile, che ospita 39 aule ordinarie, sette aule speciali, quattro laboratori e diversi spazi destinati a docenti e collaboratori scolastici: questi sono i numeri relativi all'intervento di ampliamento del Liceo Statale “Formiggini” di Sassuolo, ultimo tassello di un più ampio progetto di riqualificazione architettonica iniziato nel 2005.

Realizzato grazie al fondamentale contributo dei fondi PNRR, oltre che con finanziamenti propri dell'Ente e il contributo della Fondazione Cassa di Risparmio di Modena, il nuovo corpo di fabbrica è concepito come una lunga "stecca" su due livelli, le cui facciate principali si distinguono per una scelta accurata dei colori e per una serie di aperture a cadenza regolare, che seguono la disposizione degli ambienti interni.

I prospetti minori sono caratterizzati esclusivamente dalla presenza dei blocchi scala antincendio, mentre il "perno" centrale rinnovato funge da piccolo volume di connessione tra le varie ali dell'edificio.

Committente:

Provincia di Modena

R.U.P.:

Ing. Annalisa Vita - Direttore d'Area Tecnica Provincia di Modena

Gruppo di progettazione:

RTP - Capogruppo: Exup S.r.l., Umbertide (PG) - Mandante: Geoland del Dott. Geol. Giorgio Piagnani, Bastia Umbra (PG)

Coordinamento e integrazione prestazioni specialistiche: Ing. Matteo Lucarelli

Rilievi e sicurezza: Geom. Giacomo Bazzurri

Impiantistica, antincendio e acustica: Ing. Michele Magrini Alunno - Ing. Francesco Vitali

Architettura e paesaggistica: Arch. Diego Giubilei - Arch. Eugenia Cecchetti

Strutture e geotecnica: Ing. Emanuele Marcheggiani

Geologia e geofisica: Geol. Giorgio Piagnani

Gruppo Direzione Lavori:

Direttore dei lavori: Ing. Candido Bertolani - Ente Provincia di Modena

Direttore operativo opere edili ed architettoniche: Arch. Paola Vincenzi - Ente Provincia di Modena

Direttore operativo con funzioni specialistiche contabilità: Geom. Serafino Avenoso - Ente Provincia di Modena

Direttore operativo strutture: Ing. Sabrina Aldrovandi, Medolla (MO)

Direttore operativo IIMM: P.I. Stefano Nappa - Ente Provincia di Modena

Direttore operativo IIEE: P.I. Lorenza Della Casa - Ente Provincia di Modena

Coordinamento per la sicurezza in esecuzione: Ing. Lucia Evandri - Ente Provincia di Modena

Collaudatore: Ing. Paola Rossi, Carpi (MO)

Impresa esecutrice:

AeC Costruzioni S.r.l., Modena

Applicatore sistemi a secco Saint-Gobain Italia:

AeC Costruzioni S.r.l., Modena - in collaborazione con Martinelli Leopoldo S.r.l., Mirandola (MO)

Prodotti Saint-Gobain utilizzati:

Isolamento termo-acustico

Isover Arena32 - Isover Arena34

Sistemi a secco per esterno

Gyproc External Profile ZN-MG - Gyproc Glasroc® X

Sistemi a secco per interno

Gyproc Gyprofile - Gyproc Wallboard - Gyproc Hydro - Gyproc DuraGyp Activ'Air® - Gyproc Fireline



"Questo intervento vuole rispondere alla crescente domanda di spazi di un distretto scolastico in forte espansione, che attrae studenti anche da altri territori e province. Siamo certi che investire sulla scuola significhi far crescere la comunità, formando cittadini consapevoli e competenti. L'offerta formativa del nostro territorio è di grande qualità e con questo intervento tutto il distretto sassolese potrà beneficiare di nuovi spazi in grado di accogliere tutti gli studenti."

Fabio Braglia

Presidente della Provincia di Modena



"Dopo anni di attesa, la scuola può finalmente contare su un edificio moderno, funzionale e pienamente rispondente alle esigenze didattiche. Il nuovo complesso sostituisce la precedente sede, un ex edificio commerciale riadattato all'uso scolastico, che si era rivelato del tutto inadeguato sotto il profilo funzionale, distributivo e strutturale. Grazie alla determinazione e alla costante ricerca di finanziamenti, i tecnici della Provincia hanno superato molte complessità burocratiche e con caparbità sono riusciti a trasformare un progetto atteso da anni in realtà. Oggi la scuola dispone finalmente di spazi pensati per favorire la crescita, l'apprendimento e la condivisione: ampi, accoglienti, luminosi e sicuri."

Ing. Annalisa Vita

Il Direttore dell'Area Tecnica della Provincia di Modena

"Particolare attenzione è stata data agli aspetti costruttivi e impiantistici, in un'ottica di efficientamento energetico, sostenibilità ambientale e adeguamento delle prestazioni antisismiche. Per questi motivi è stata scelta una stratigrafia di ultima generazione per i tamponamenti esterni, progettata per garantire contemporaneamente leggerezza strutturale, risparmio energetico e comfort abitativo."

Ing. Candido Bertolani

Direttore dei lavori

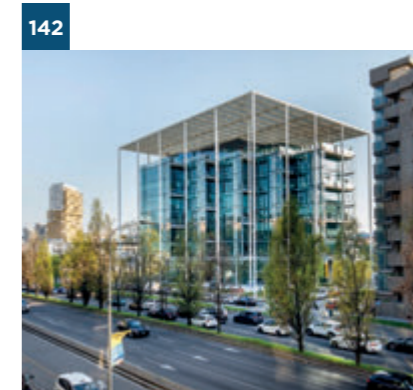


ARCHITETTURA CONTEMPORANEA



132

ZARDINI HEADQUARTER
San Pietro in Cariano (VR)



142

CASA BFF
Milano



152

CANTINA CAORSA
Affi (VR)



162

AZIENDA D'OFFIZI LULLI
Palestrina (RM)



ZARDINI HEADQUARTER

San Pietro in Cariano (VR)

“Il progetto per la nuova sede della Tipolitografica Zardini rappresenta una sintesi di funzionalità, innovazione tecnologica e sensibilità ambientale. La scelta di materiali leggeri e trasparenti, la fluidità degli spazi interni e l'integrazione con il verde pubblico contribuiscono a creare un'architettura iconica, in grado di valorizzare l'identità aziendale e di offrire un ambiente di lavoro moderno e dinamico.”

Studio Associato di Architettura A.c.M.e.

L'obiettivo principale del progetto è la costruzione di una nuova sede per la ditta "Tipolitografia Zardini", caratterizzata da un'architettura distintiva e fortemente riconoscibile, con spazi funzionali e rappresentativi dedicati alla produzione, all'accoglienza e all'organizzazione di meeting ed eventi aziendali.

Committente:

Tipolitografia Zardini S.r.l., Marano di Valpolicella - Località Rugolin (VR)

Progetto e Direzione Lavori opere architettoniche:

A.c.M.e. studio - Studio Associato di Architettura - R. Braggio, G. Castiglioni, F. Legnaghi, M. Zurlo, Verona

Progetto e Direzione Lavori opere strutturali:

Maffei engineering S.p.A., Solagna (VI)

Progettazione impianti:

Dabster S.r.l.

Realizzazione impianti:

Cubi Impianti Tecnologici S.r.l.

Impresa edile:

Impresa Mantovani S.r.l.

Arredi:

Mastruzzi S.r.l.

Illuminazione:

Arredoluce - Zumtobel

Appaltatore generale di strutture metalliche, finiture interne ed esterne e facciata continua curva in vetro:

Ecosteel S.r.l., Bassano del Grappa (VI)

Progettazione, fornitura e posa facciata continua curva in vetro ed elementi vetrati interni:

Studio JS S.r.l., Piazzola sul Brenta (PD)

Fornitura vetri Saint-Gobain Glass:

Sedak GmbH & Co. KG, Gersthofen - Germania

Prodotti Saint-Gobain utilizzati:

Sistemi in vetro per esterno

COOL-LITE® SKN 183 II - PLANICLEAR®





L'edificio si distingue per le suggestive linee curve dei volumi che compongono il complesso, studiate per garantire spazi interni fluidi e sinuosi e per favorire una relazione diretta e continua tra interno ed esterno, grazie alle grandi vetrate che caratterizzano tutte le facciate. L'obiettivo progettuale principale è l'armoniosa integrazione dell'edificio nel contesto urbano, evitando barriere fisiche e privilegiando un costante dialogo visivo con lo spazio pubblico e le aree verdi adiacenti.







Il complesso si sviluppa su quattro livelli: due interrati destinati alle linee stampa, ai servizi per i dipendenti e all'area parcheggio, e due fuori terra, progettati come un unico ambiente fluido dedicato a uffici, sale riunioni e spazi per la formazione del personale. Un patio interno a tripla altezza favorisce la continuità visiva tra tutti i livelli.





CASA BFF

Milano

"Questo è innanzitutto un progetto urbano che restituisce qualcosa al dominio pubblico: una nuova piazza, un luogo civico aperto a tutti, in cui celebrare un rinnovato rito di urbanità. Fin da subito eravamo tutti d'accordo che *Casa BFF* non dovesse indulgere a delle forme ostentate, ma al contrario essere significativa per la sua capacità di 'fare città', coniugando *genius loci* e senso di comunità. Più che un edificio alto, *Casa BFF* è uno 'spazio alto' che inverte il rapporto tra figura e sfondo, dove la figura davanti è la piazza e lo sfondo dietro è l'edificio."

OBR

Paolo Brescia, Tommaso Principi e Andrea Casetto

Le strategie energetico-ambientali hanno guidato la progettazione fin dalle prime fasi, non solo attraverso l'impiego di tecnologie impiantistiche basate su fonti rinnovabili, ma anche grazie all'orientamento solare e all'utilizzo di vetrate a controllo solare fornite da Saint-Gobain Italia. Queste ultime garantiscono valori di selettività eccezionalmente elevati, offrendo un perfetto equilibrio tra illuminazione naturale e protezione solare.

Committente:

BFF Bank S.p.A., Milano

Progetto architettonico:

OBR Paolo Brescia e Tommaso Principi, Milano

Project Manager:

Jacobs Italia S.p.A.

Impresa esecutrice opere edili:

Ediltecno Restauri S.r.l., Opera (MI)

Fornitura e posa serramenti e facciate continue con vetri Saint-Gobain Glass:

PICHLER projects, Bolzano

Fornitura vetri Saint-Gobain Glass:

Union Glass S.r.l., Motta di Livenza (TV)

Applicatore dei controsoffitti Saint-Gobain Italia:

Vanoncini S.p.A., Mapello (BG)

Prodotti Saint-Gobain utilizzati:

Controsoffitti

Gyproc Gyptone® Big Quattro 41-2 Activ'Air®

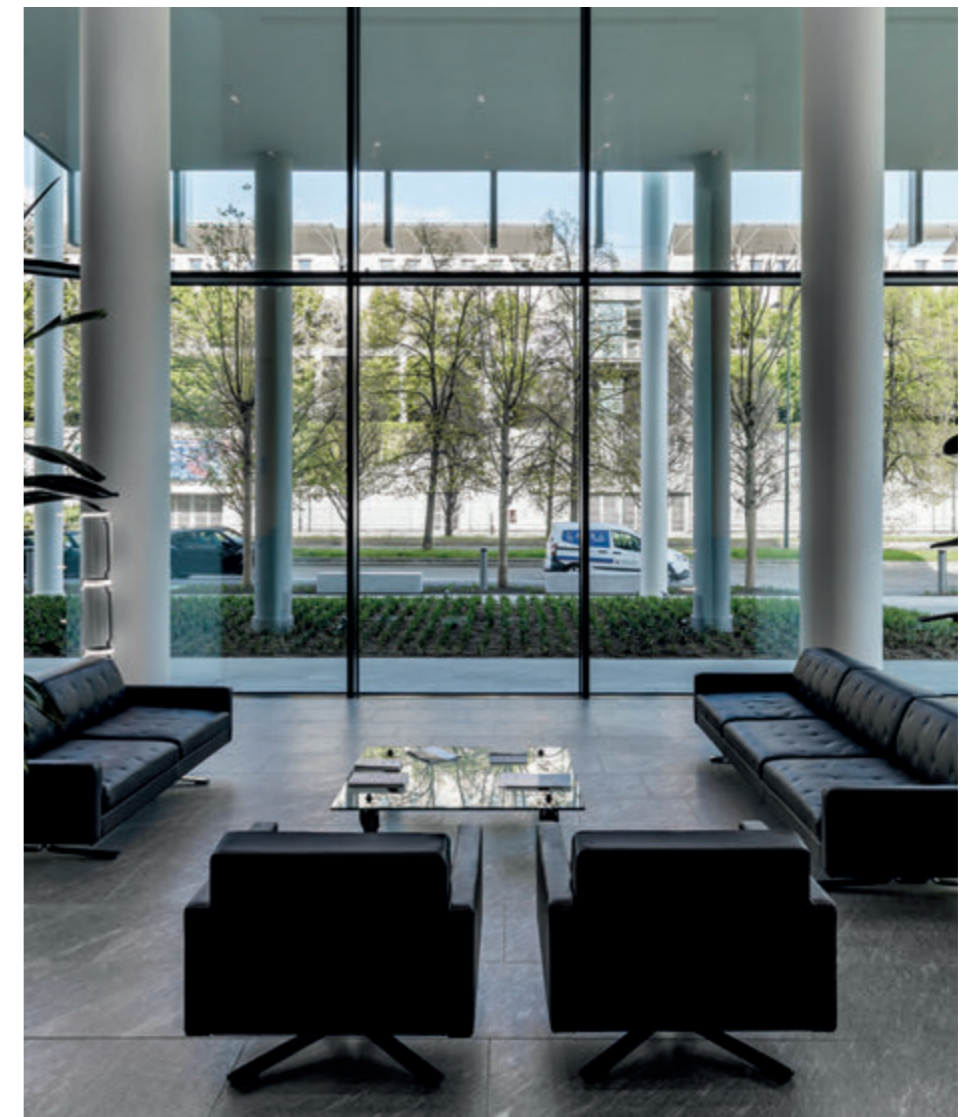
Sistemi in vetro per esterno

COOL-LITE® XTREME 61/29 II



Da area di parcheggio abbandonata a luogo dinamico ed aperto alla città, capace di dialogare con il quartiere e con i suoi abitanti: questa, in sintesi, è "Casa BFF". Non solo un edificio destinato alle attività della banca, ma una vera e propria nuova porta di Milano in direzione nord-ovest, situata in una delle aree più sensibili del capoluogo lombardo attualmente oggetto di profonde trasformazioni.





“Il progetto è concepito per favorire un forte senso di appartenenza e incoraggiare la collaborazione, lo scambio di idee e la creazione di connessioni spontanee. *Casa BFF* è, fondamentalmente, un’architettura fatta di relazioni, che lavora sul tempo prima ancora che sullo spazio, accogliendo i cambiamenti futuri.

Un progetto dalla forte vocazione urbana che, benché di iniziativa privata, promuove uno spazio civico aperto alla città, capace di arricchire il contesto con nuovi motivi di frequentazione, in sintonia con le nuove aspettative sociali, sempre più in divenire, dove sia piacevole stare e ritrovarsi.”

OBR

Paolo Brescia, Tommaso Principi e Andrea Casetto



Il complesso è caratterizzato da un "pronaio" alto 40 metri, che sorregge una grande copertura energetica composta da 2.300 metri quadrati di pannelli fotovoltaici: un "tappeto volante" che funge sia da dispositivo attivo che passivo. Offre riparo dal sole, proteggendo dai raggi diretti, e contribuisce al tempo stesso al fabbisogno energetico dell'intero edificio.





CANTINA CAORSA

Affi (VR)

"Il nuovo volume è un diaframma architettonico che maschera i preesistenti edifici e che si inserisce senza traumi cromatici nella scenografia naturale.

Il prospetto est è caratterizzato da un muro in pietra di 50 metri che sostiene un'articolata geometria orizzontale di portali, vetrine, tettoie e volumi in acciaio. Ai volumi 'pieni' del piano terra si contrappongono quelli trasparenti del piano primo, permettendo all'auditorium di aprirsi al paesaggio. Il peso e la naturalezza della pietra si uniscono alla trasparenza del vetro e alla tecnica dell'acciaio, a formare un dinamico diaframma tra volumi produttivi e paesaggio."

Arch. Alberto Pontiroli
Progettista



Il progetto di ampliamento si inserisce in un nuovo, ambizioso percorso che affianca alla storica cantina uno store, un'enoteca e un vero e proprio ristorante sotto l'insegna "Sapori Agrari Garda", rafforzando il ruolo della struttura come location che intreccia, in un solido legame, la qualità dei prodotti e le eccellenze culinarie del territorio.

Proprietà:

CAI - Consorzi Agrari d'Italia

Progetto e Direzione Lavori:

Studio Archingegno - Architetti Alberto Pontiroli - Carlo Ferrari, Verona

Strutture:

Ing. Ignazio Scola, Verona

Impresa esecutrice:

Rigon Costruzioni Edili S.r.l., Cologna Veneta (VR)

Applicatore sistemi Saint-Gobain Italia:

Bissolo Costruzioni S.r.l., Zevio (VR)

Prodotti Saint-Gobain utilizzati:

Controsoffitti

Gyproc Rigitone® Edge 8/18 Activ'Air®

Isolamento termo-acustico

Isover PAR 4+

Pitture e rivestimenti

webercote AcSilcover TRAMA 1.5

Sistemi a secco per interno

Gyproc Wallboard - Gyproc Hydro - Gyproc DuraGyp Activ'Air®



La cantina nasce nel 1987 con l'obiettivo di valorizzare e promuovere la produzione vitivinicola delle zone di Affi, Cavaion, Caprino, Pastrengo, Bussolengo, Garda, Castelnuovo del Garda e Bardolino. Gli immediati risultati qualitativi ottenuti sin dai primi anni hanno permesso un notevole incremento del numero dei soci produttori, tanto che attualmente la struttura vinifica l'uva proveniente da oltre 800 ettari di vigneti appartenenti ai propri soci.



L'ampliamento della Cantina Caorsa consiste nella realizzazione di spazi dedicati alla degustazione e alla vendita di vini locali e prodotti dei Consorzi Agrari d'Italia, di cui la struttura è parte integrante.





"Abbiamo utilizzato soluzioni estremamente performanti per garantire, da un lato, eccellenti livelli di insonorizzazione e un'elevata resa estetica agli ambienti interni, dall'altro massima resistenza e durabilità nel tempo ai rivestimenti colorati delle facciate."

Federico Bissolo
Bissolo Costruzioni S.r.l.





AZIENDA D'OFFIZI LULLI

Palestrina (RM)

"Le Corbusier diceva che l'architettura è il gioco sapiente, corretto e magnifico dei volumi raggruppati sotto la luce e l'idea è stata quella di trasformare un edificio funzionale in un oggetto scultoreo, che potesse diventare anche un elemento simbolico per l'azienda."

Arch. Roberto Mazzer
Progettista e direttore dei lavori

Il complesso che ospita la nuova sede dell'azienda D'Offizi Lulli sorge in una zona industriale ai piedi di Palestrina, su un lotto che si affaccia sia sui monti che sulla campagna circostante. È composto da due corpi di fabbrica distinti ma funzionalmente collegati.

Committente:

Luca D'Offizi Lulli, Palestrina (RM)

Progetto architettonico:

AT STUDIO, Velletri (RM)

Direzione Lavori:

Arch. Roberto Mazzer, Velletri (RM)

Impresa esecutrice:

Edil2r S.r.l., Palestrina (RM)

Fornitura e posa serramenti con vetri Saint-Gobain Glass:

Futura Effe Serramenti S.r.l.s., San Cesario (RM)

Fornitura vetri Saint-Gobain Glass e sistema per parapetti in vetro Saint-Gobain Logli:

Nuova Termovetro S.r.l., Frosinone

Prodotti Saint-Gobain utilizzati:

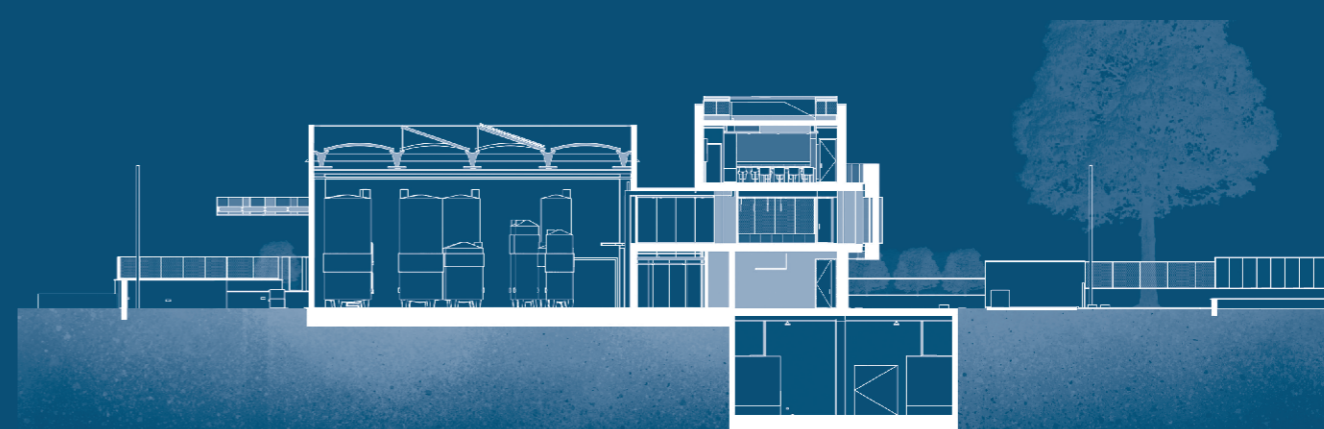
Sistemi in vetro per interno
DEFENDER 810LM

Sistemi in vetro per esterno
PLANITHERM® INFINITY





Il volume principale, collocato nella parte retrostante dell'area, si sviluppa a doppia altezza all'interno di una struttura prefabbricata e ospita le aree di stoccaggio e i grandi serbatoi. All'esterno, questo corpo di fabbrica è alleggerito visivamente da una parete rivestita con pannelli di diverse tonalità, disposti secondo un disegno apparentemente casuale. La copertura è scandita da ampi shed per l'illuminazione naturale, alternati a pannelli fotovoltaici che garantiscono l'autosufficienza energetica del complesso.





Il volume anteriore si configura come un articolato sistema di masse sfalsate, sia in pianta che in prospettiva. Questo gioco volumetrico genera spazi e prospettive sempre diverse, modellate dalla luce e dalle ombre profonde che si creano tra questo blocco e il volume retrostante.



Organizzato su tre piani, il secondo corpo di fabbrica accoglie le funzioni più pubbliche dell'azienda: il punto vendita, la sala degustazione, gli uffici e gli spazi di servizio correlati. Ogni livello è rivestito con pannellature regolari, caratterizzate però da finiture differenti, conferendo all'edificio un'immagine dinamica e cangiante.



RECUPERO DEL PATRIMONIO EDILIZIO

174



PALAZZO STARITA
Bari

184



EX CASERMA FANTI
Modena

194



**EDIFICIO PER UFFICI SCHNEIDER
ELECTRIC**
Stezzano (BG)

204



NUOVA SEDE ASF GROUP
Castelletto Stura (CN)



PALAZZO STARITA

Bari

"L'obiettivo dell'intervento consisteva nel recupero completo dell'immobile storico e nella sua trasformazione in un contenitore culturale fruibile dai cittadini del capoluogo pugliese. Tutto ciò con un progetto capace di coniugare la valorizzazione del territorio con finalità sociali e formative, attraverso l'utilizzo di tecniche di restauro e di materiali naturali ed ecocompatibili, così come richiesto dalla Soprintendenza Archeologica, Belle Arti e Paesaggio della città metropolitana di Bari."

Domenico Barozzi

Direttore Area Tecnica di Cobar S.p.A.

Palazzo Starita è considerato uno dei più importanti beni architettonici della città di Bari. Situato in una posizione privilegiata, si affaccia contemporaneamente su Via Venezia, Piazza Mercantile e Piazza del Ferrarese, completando dal punto di vista architettonico il prospetto dello storico Palazzo del Sedile. L'edificio, di impianto settecentesco e costruito sui resti di un antico arsenale, è stato acquisito dalla *Fondazione Puglia* e concesso in comodato d'uso a *Puglia Cultura e Territorio*, che ha curato gli interventi di restauro e rifunzionalizzazione degli spazi interni.

Committente:

Puglia Cultura e Territorio S.r.l.

Direzione Lavori:

Prof. Ing. Fulvio Resta, Bari

Impresa esecutrice:

Cobar S.p.A., Bari

Direttore tecnico dell'impresa:

Ing. Vincenzo Fanuele

Applicatore intonaci Saint-Gobain Italia:

Sace S.r.l., Molfetta (BA)

Prodotti Saint-Gobain utilizzati:Intonaci rasanti e malte adesive
webercalce into F - webercalce rasatura LPitture e rivestimenti
webercote calcecover L





Fiore all'occhiello dell'intervento sono due suggestivi ambienti completamente recuperati: da un lato la terrazza con il *roof-garden*, che offre una vista mozzafiato sulla città vecchia e sul lungomare; dall'altro la loggia sul Palazzo del Sedile, uno spazio esterno d'eccezione, incorniciato da un'architettura storica e maestosa, con una splendida vista su Piazza Mercantile.

Entrambi questi spazi, pensati come parte integrante dei percorsi storico-museali dell'edificio, sono destinati a ospitare mostre temporanee all'aperto, eventi e conferenze.





Il piano terra ospita un ampio ingresso monumentale e un caffè letterario, dotato anche di uno spazio esterno, concepito come punto di incontro e aggregazione per la comunità.

I primi due piani sono destinati a funzioni museali, secondo un progetto ancora in fase di definizione, che prevede l'esposizione di collezioni private o pubbliche. Il primo piano sarà dedicato a mostre permanenti, mentre il secondo ospiterà mostre temporanee e i relativi servizi.

Il terzo piano è riservato alla sede della Fondazione Puglia, con gli uffici della Presidenza, della Segreteria Generale, sale riunioni e spazi amministrativi.





EX CASERMA FANTI

Modena

"L'intervento di recupero è mosso dalla volontà di restituire la memoria storica della vita della scuola ottocentesca e la rilettura dell'impianto spaziale originario. Ciò attraverso lunghi corridoi, ampie sale voltate e la corte comune ridisegnata in chiave contemporanea, nel ricordo delle originarie essenze monastiche."

Arch. Silvia Giacobazzi
Progettista

Situato all'interno della cinta muraria di Modena, l'importante complesso ottocentesco dell'ex Caserma Fanti – già Scuola dei Cadetti Matematici Pionieri – è stato oggetto di un globale intervento di restauro conservativo con contestuale cambio di destinazione d'uso, finalizzato alla creazione di 32 splendide unità residenziali.

Proprietà:

Nobel S.r.l., Carpi (MO)

Progetto architettonico:

Studio Dott. Arch. Silvia Giacobazzi, Modena – Arch. Silvia Giacobazzi, Arch. Andrea Dorello, Arch. Giulia Pederzini, Arch. Francesca Borea

Direzione Artistica:

Studio Dott. Arch. Silvia Giacobazzi, Modena

Direzione Lavori:

Arch. Marta Miani – Studio Associato Paltrinieri, Carpi (MO)

Impresa esecutrice:

Garc S.p.A., Carpi (MO)

Applicatore sistemi a secco Saint-Gobain Italia:

Claudio Bassoli S.r.l., Carpi (MO)

Prodotti Saint-Gobain utilizzati:

Isolamento termo-acustico

Isover Arena34

Sistemi a secco per interno

Gyproc Gyprofile – Gyproc Wallboard – Gyproc DuraGyp Activ'Air®





“Materiali, organizzazione spaziale e tecniche di restauro tutelano la storicità del complesso pur accogliendo le moderne esigenze di finitura e cromia, che comunque richiamano sempre l’atmosfera del passato. In questo quadro i sistemi a secco Saint-Gobain Italia giocano un ruolo fondamentale, assicurando il perfetto connubio con la preesistenza storica e garantendo contemporaneamente leggerezza strutturale, flessibilità di utilizzo ed elevate prestazioni termo-acustiche.”

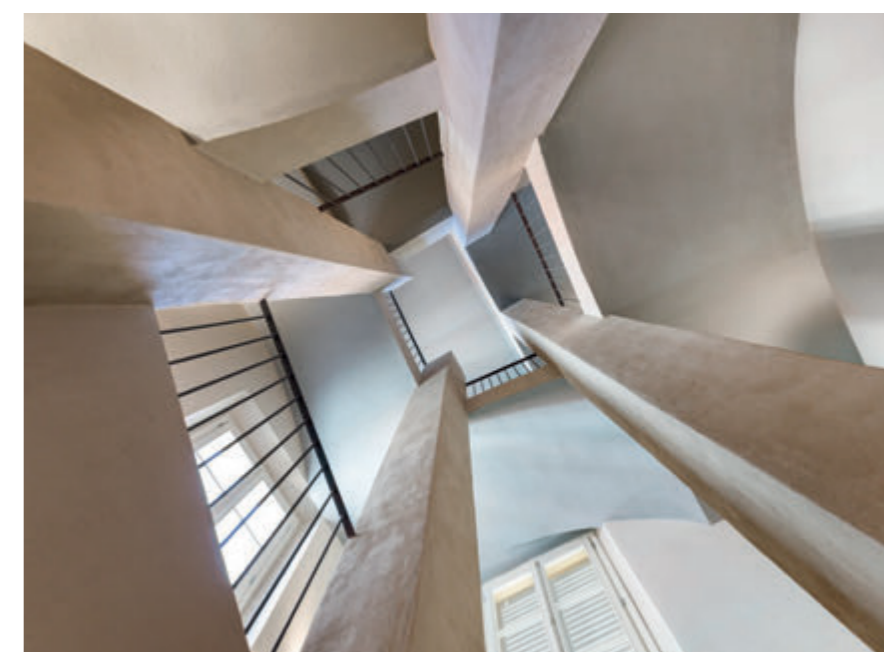
Gian Battista Sardo
Claudio Bassoli S.r.l.





I lavori eseguiti mantengono inalterati i principali elementi architettonici, le strutture portanti e la straordinaria omogeneità compositiva e planimetrica del fabbricato, nell'ottica di un intervento estremamente conservativo e rispettoso dell'enorme pregio storico del luogo.

Anche il progetto di suddivisione degli ambienti interni, necessario per la nuova destinazione residenziale, è concepito nel pieno rispetto della preesistenza storica, garantendo l'adeguata valorizzazione dei materiali e delle caratteristiche stilistiche originarie.

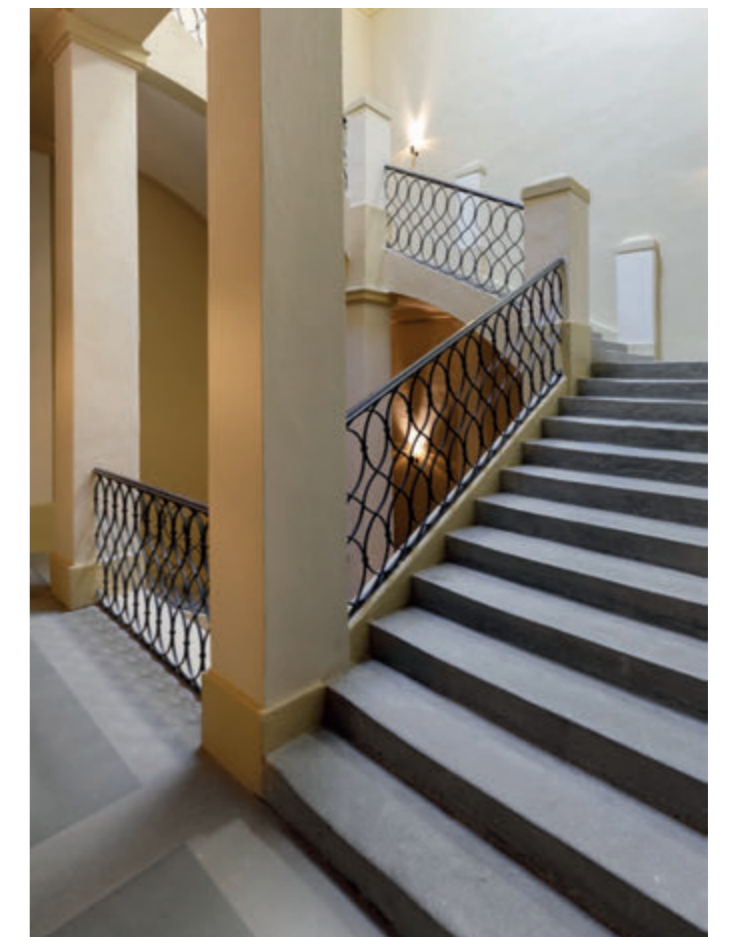




“Siamo davvero orgogliosi di aver fatto parte di questo progetto e di aver contribuito al restauro ed alla valorizzazione di un complesso architettonico così iconico per la città di Modena. Abbiamo restituito alla comunità locale un pezzo importante di patrimonio storico ma anche uno spazio vivo ed accogliente, che diventa parte integrante del tessuto urbano. Questo dimostra, ancora una volta, come il rispetto per la storia possa guidare scelte progettuali innovative e, soprattutto, come la vera bellezza risieda nella perfetta armonia tra estetica e funzionalità.”

Stefano Baiocchi e Nicole Cottafavi

Responsabili di cantiere per l'impresa Garc S.p.A.



EDIFICIO PER UFFICI SCHNEIDER ELECTRIC

Stezzano (BG)

"In qualità di leader globale nelle tecnologie industriali con competenze d'avanguardia nell'elettrificazione, nell'automazione e nella digitalizzazione per industrie smart ed edifici intelligenti, Schneider Electric pone al centro della propria strategia l'applicazione, al proprio interno, delle linee guida e delle soluzioni che propone ai propri clienti. La società si è data obiettivi sfidanti in termini di riduzione dei consumi energetici ed eliminazione delle emissioni climalteranti entro il 2030 e questo impegno di sostenibilità, che coinvolge l'intera catena di valore della nostra azienda, è stato riconosciuto dal prestigioso titolo di *World's Most Sustainable Company* assegnato dalla rivista TIME per il 2024."

Schneider Electric S.p.A.



Il progetto di efficientamento energetico di un edificio esistente ad uso uffici rappresenta il primo passo dell'ambizioso processo di decarbonizzazione in corso presso il grande *headquarter* italiano dell'azienda Schneider Electric S.p.A., la cui missione è quella di permettere a tutti di sfruttare al meglio l'energia e le risorse disponibili, coniugando progresso e sostenibilità.

Committente:

Schneider Electric S.p.A., Stezzano (BG)

Progetto e Direzione Lavori:

Arch. Pietro Valicenti, Bergamo

Impresa esecutrice:

Brusban Company S.r.l., Torre Pallavicina (BG)

Applicatore sistemi Saint-Gobain Italia:

Due Bi. Intonaci S.r.l., Castrezzato (BS)

Fornitura vetri Saint-Gobain Glass:

Vetriere Esposito S.n.c. di Federico e Lamberto Maria Varriale, Opera (MI)

Fornitura e posa serramenti e frangisole - Posa vetri Saint-Gobain Glass:

Caneva Serramenti, Morbegno (SO)

Prodotti Saint-Gobain utilizzati:

Intonaci, rasanti e malte adesive
webercote AcSilcover R

Isolamento termo-acustico
Isover PIR Black - webertherm plus ultra

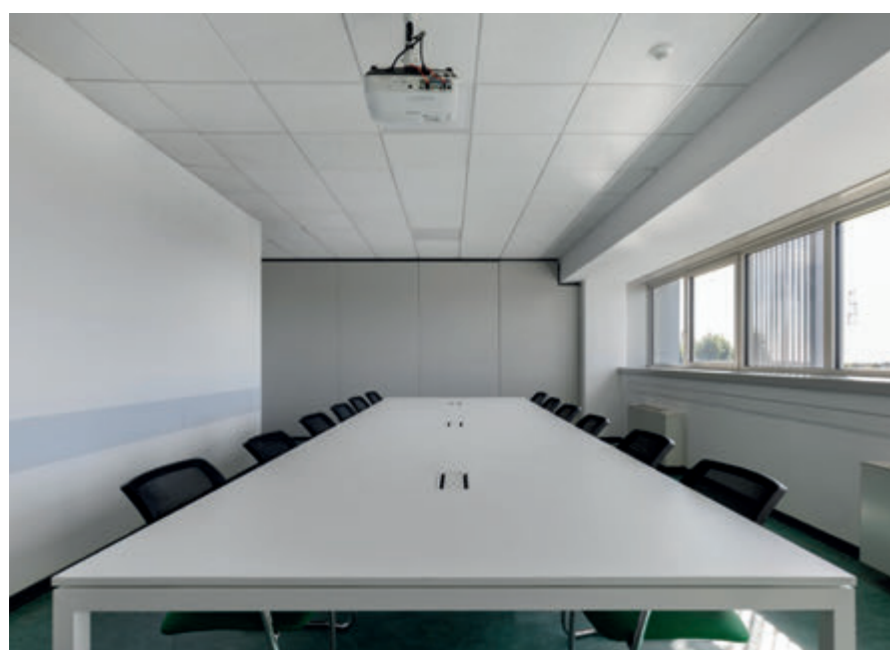
Sistemi in vetro per esterno
COOL-LITE® SKN 176 ORAÉ®

Sottofondi, colle e sigillanti
Bituver Bitumastic



Le soluzioni Saint-Gobain Italia proposte per l'efficiamento energetico riguardano tutta la coibentazione dell'involucro esterno dell'edificio esistente, sia sui fronti che in copertura, sia nelle parti opache che in quelle trasparenti.

Le grandi finestrate continue orizzontali - parzialmente oscurate sulla facciata principale da eleganti strutture frangisole in lamiera di alluminio - si contraddistinguono per l'utilizzo di vetri a controllo solare *COOL-LITE® SKN 176 ORAÉ®*, un sistema di ultima generazione a basso contenuto di carbonio, appositamente progettato per ridurne al minimo l'impatto ambientale, limitando le emissioni di gas serra durante tutto il suo ciclo di vita.







La riqualificazione di una prima palazzina destinata ad ospitare gli uffici della direzione generale, delle risorse umane, del marketing, dell'area commerciale, dell'amministrazione e della formazione tecnica, testimonia l'impegno sul clima e sulla sostenibilità dell'azienda, ma anche la ricerca verso il miglioramento degli ambienti lavorativi e il raggiungimento del massimo comfort per i propri dipendenti.





NUOVA SEDE ASF GROUP

Castelletto Stura (CN)

"La vecchia stalla, testimone silenziosa di tempi passati, non è stata distrutta, ma ha trovato nuova vita. La sua struttura racconta storie di fatica e di tradizione, ora rivive sotto nuove vesti, come spazio di lavoro e innovazione. Un atto di rispetto verso il passato che si trasforma in un futuro che nasce dal riuso, dalla memoria che si fa presente."

Danilo Merlo

Amministratore e Legale Rappresentante dell'azienda ASF S.r.l.



La nuova sede di ASF S.r.l. – azienda specializzata in logistica e spedizioni nazionali ed internazionali – nasce dalla totale riqualificazione di una vecchia stalla ormai obsoleta ed inutilizzata, mantenendo la sua struttura portante originale e valorizzandola con interventi finalizzati al miglioramento funzionale ed energetico, sia dell’involucro edilizio che dell’assetto planimetrico degli spazi interni.

Committente:

ASF S.r.l., Castelletto Stura (CN)

Progetto e Direzione Lavori:

Arch. Alberto Pascale, Castelletto Stura (CN)

Imprese esecutrici:

Cubi S.r.l.s. di Luca Pesce (opere edili) – Viemme S.r.l. (impianti elettrici) – B.F. Idraulica S.n.c. di Belliardo Giuseppe e Alfio (impianti idraulici e idrico-sanitari)

Applicatore sistemi a secco Saint-Gobain Italia:

Beccaria Daniel, San Rocco di Bernezzo (CN)

Fornitura e posa serramenti con vetri Saint-Gobain Glass:

Damilano Build di Damilano Group S.r.l., Cuneo

Fornitura vetri Saint-Gobain Glass:

Val Vetri di Schiavina S.r.l., Cairo Montenotte (SV)

Prodotti Saint-Gobain utilizzati:

Controsoffitti

Ecophon Advantage™ E

Isolamento termo-acustico

Isover PAR 4+

Sistemi a secco per interno

Gyproc Wallboard

Sistemi in vetro per esterno

COOL-LITE® SKN 154 II – PLANICLEAR®



“L’inserimento di ampie vetrate nelle facciate principali consente di alleggerire il volume architettonico esistente, rompendo la rigidità della struttura e la ripetitività dettata dai vecchi tamponamenti in muratura. Il tutto cercando di comporre un disegno armonioso che si integri perfettamente nel paesaggio circostante e che possa dialogare con le diverse costruzioni adiacenti, destinate in parte ad uso agricolo ed in parte ad uso produttivo. La riqualificazione di questa vecchia stalla non è solo un intervento architettonico, ma una scelta consapevole che garantisce nuova vita al patrimonio esistente e promuove un modello di sviluppo sostenibile che guarda al futuro, senza dimenticare il passato.”

Arch. Alberto Pascale
Progettista



L'idea progettuale di evitare la demolizione del fabbricato esistente, testimonia la volontà della committenza di preservare la memoria storica legata ad un laborioso passato agricolo e si inserisce in un'ottica di vero riuso e sostenibilità, con l'obiettivo di ridurre sensibilmente l'impatto ambientale - evitando la produzione di rifiuti e lo spreco di risorse - e di preservare il patrimonio edilizio tradizionale del luogo.

L'introduzione di superfici vetrate continue sulle due facciate longitudinali e la suddivisione degli spazi interni tramite pareti completamente trasparenti, consente di modernizzare l'estetica del fabbricato e di ottimizzare la luminosità degli ambienti di lavoro, garantendo comunque il massimo comfort acustico.



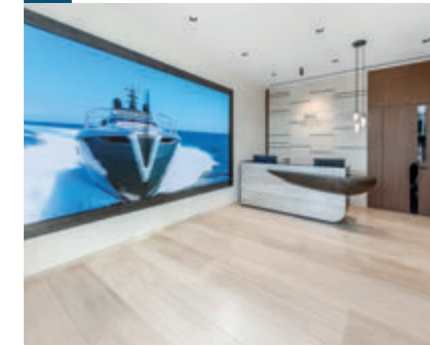
TECNICA E INNOVAZIONE

214



**STADIO CARLO CASTELLANI
COMPUTER GROSS ARENA**
Empoli (FI)

224



**FERRETTI GROUP
SUPERYACHT YARD**
Ancona

234



**EVISO - CENTER OF COLLECTIVE
INTELLIGENCE**
Saluzzo (CN)

244



PALA TODISCO
San Giuliano Terme (PI)



STADIO CARLO CASTELLANI COMPUTER GROSS ARENA

Empoli (FI)

In occasione della promozione della squadra in serie A, la società Empoli F.C. ha deciso di investire nei servizi legati all'ospitalità dello stadio attraverso la creazione di dieci eleganti *Sky Box*, salottini unici ed esclusivi progettati per coloro che vogliono vivere l'evento calcistico con il massimo della comodità e della riservatezza.

Garantire il massimo della visibilità e dell'accoglienza abbinando trasparenza e sicurezza: questo il principale obiettivo dell'intervento, raggiunto grazie alla posa di circa 70 metri lineari di parapetti in vetro installati con il sistema brevettato DEFENDER 1010LM offerto da Saint-Gobain Logli, che assicura la perfetta combinazione tra funzionalità ed estetica.

Committente:
Empoli F.C.

Progettazione architettonica, strutturale e Direzione Lavori:
Ing. Luca Bartoli

Realizzazione Sky Box:
NGM S.r.l., Montopoli Val D'Arno (PI)

Posa sistemi per parapetti in vetro Saint-Gobain Logli:
Inglas Vetri S.r.l., Santa Maria a Ponte (PI)

Applicatore dei sistemi anti sfondellamento Saint-Gobain Italia:
Engineering Costruzioni Gruppo Empoli Luce S.r.l., Empoli (FI)

Prodotti Saint-Gobain utilizzati:

Malte da ripristino e consolidamento
webertec rete250/A - webertec tassello - webertec flangia

Sistemi in vetro per esterno
DEFENDER 1010LM



L'innovativo sistema DEFENDER, grazie all'ancoraggio minimalista previsto solo alla base, è pensato per rendere continuo e totalmente trasparente l'elemento verticale in vetro, senza profili intermedi e senza fori, così da permettere una perfetta visione assicurando contemporaneamente un elevato grado di protezione per gli spettatori. Per questo rappresenta sempre la soluzione ideale da utilizzare soprattutto nei luoghi pubblici dedicati allo spettacolo ed ai grandi eventi sportivi.









NUOVA SEDE DIREZIONALE E HOSPITALITY - FERRETTI GROUP SUPERYACHT YARD

Ancona

"Quando si avvia un nuovo progetto di riqualificazione si studia l'ambito dell'intervento, i vincoli progettuali, le norme vigenti, il territorio, ma principalmente si deve saper ascoltare la richiesta del committente. Nel settore della nautica, il Gruppo Ferretti è emblema di lusso, di competenza e di italianità e il concept del progetto si è ispirato proprio a questo mondo, ai materiali e ai colori che lo caratterizzano, come l'acciaio, il legno e il vetro. Per fare ciò abbiamo coinvolto le maestranze e gli artigiani del nostro territorio, risorse umane che sono eccellenze internazionali."

Ing. Laura Talevi

Studio di Ingegneria Talevi



La realizzazione della nuova sede direzionale e hospitality della divisione superyachts di Ferretti Group rientra in un più ampio progetto di riqualificazione dell'intera Ferretti Group Superyacht Yard di Ancona, cantiere navale, polo multibrand del Gruppo e riferimento della nautica da diporto di lusso.

Qui si progettano e si costruiscono i super e megayacht *bespoke* CRN in metallo dai 60 ai 95 metri, tutta la gamma *made-to-measure Custom Line* da 30 ai 43 metri in composito e la linea di superyacht totalmente in alluminio *Custom Line* 50 metri, così come Riva 54 metri e *Pershing* 140.

Committente:
Ferretti Group

Progetto e Direzione Lavori:
Studio di Ingegneria Talevi, Ancona

Impresa esecutrice:
GI Costruzioni S.r.l., Macerata

Applicatore sistemi Saint-Gobain Italia:
GI Costruzioni S.r.l., Macerata - in collaborazione con Nuova Grondex S.r.l., Monte Roberto (AN)

Prodotti Saint-Gobain utilizzati:

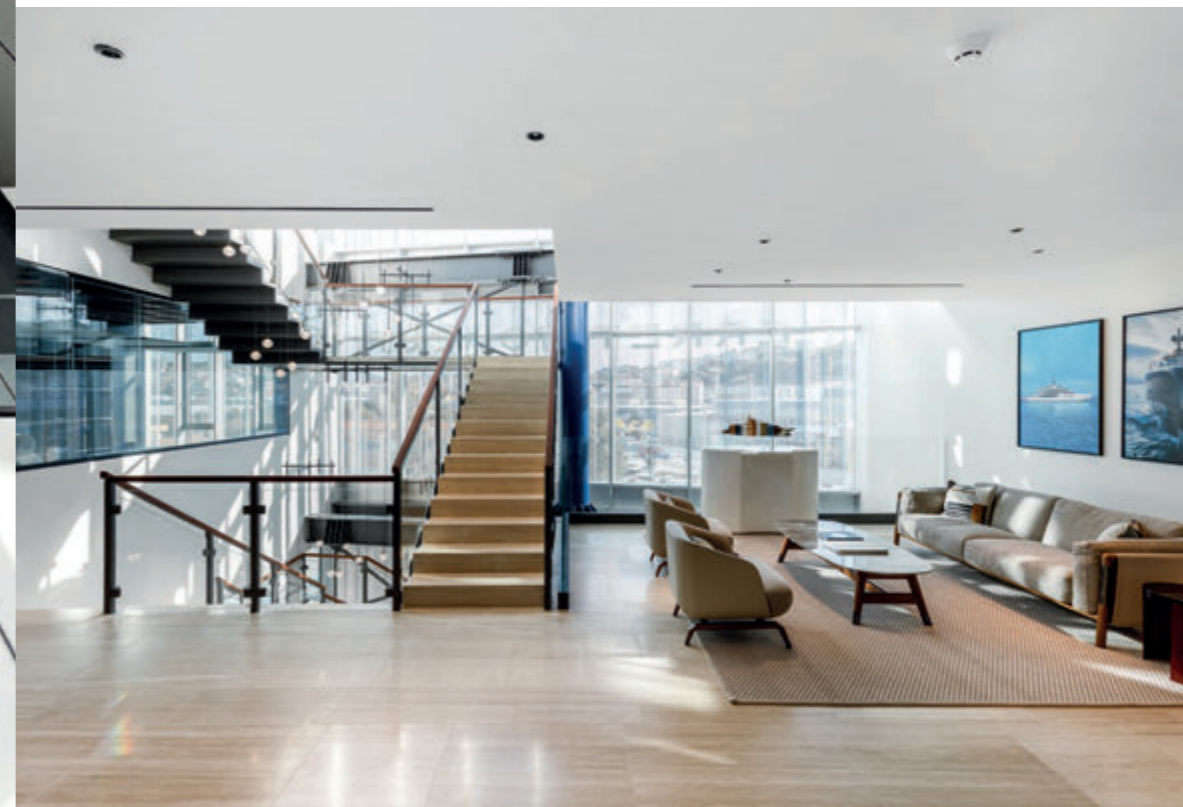
Isolamento termo-acustico
Isover Arena34

Sistemi a secco per esterno
Gyproc Glasroc® X

Sistemi a secco per interno
Gyproc Wallboard - Gyproc Fireline - Gyproc DuraGyp Activ'Air®



Il nuovo edificio, dedicato agli spazi direzionali e hospitality della divisione superyachts di Ferretti Group, è stato ricostruito, ampliato e riqualificato ed è la sede del top management, del dipartimento sales, marketing, comunicazione, dell'ufficio engineering, della produzione, degli acquisti, del finance e dei team di project management che lavorano sui super e megayacht in metallo.





Il nuovo polo è anche sede di molteplici sale meeting, *board room* e *lounge* dedicate all'accoglienza, un luogo dove ogni ospite vive un'esperienza totalizzante grazie all'utilizzo di materiali nobili e all'altissima sartorialità che ritroviamo nella costruzione di ogni nave da diporto.
È il risultato della ristrutturazione e dell'ampliamento della storica "palazzina Morini", uno stabile risalente agli anni '70 costituito in origine da due corpi rettangolari perpendicolari tra loro, per una superficie totale di circa 3.200 metri quadrati.





Il fabbricato esistente è stato sopraelevato e completamente rivisitato sulla base di due fondamentali principi che hanno ispirato tutta la progettazione: da un lato l'idea che il cantiere navale sia come un superyacht in metallo, con elementi che richiamano il design italiano, la funzionalità e gli altissimi livelli di artigianalità di una nave da diporto, dall'altro la volontà di valorizzare il territorio, consolidando il forte legame identitario tra l'azienda e la città di Ancona.



EVISO – CENTER OF COLLECTIVE INTELLIGENCE

Saluzzo (CN)

“Il *Center of Collective Intelligence* è un ecosistema dove persone e competenze confluiscono e si intrecciano per generare valore condiviso, mettendo ogni giorno il cliente al centro. Il nuovo edificio è molto più di un semplice hub, è il cuore pulsante dove convergono idee, talenti ed innovazione per creare un ecosistema unico di crescita e di sviluppo. La progettazione riflette la volontà di unire le menti e promuovere la collaborazione per generare soluzioni intelligenti ed innovative e si fonda sui concetti di intelligenza collettiva, coraggio e centralità del cliente.”

Architetti Andrea Ricci Bitti e Antonio Gasparri
A2 Studio Gasparri e Ricci Bitti Architetti Associati

Il *Center of Collective Intelligence* di eVISO è un edificio “ecologicamente” contemporaneo e sostenibile che nasce con l’obiettivo di coniugare tecnologia, trasparenza ed efficienza, assicurando spazi interni flessibili in grado di soddisfare le diversificate esigenze dell’azienda.

Committente:

eVISO S.p.A., Saluzzo (CN)

Progetto e Direzione Lavori:

A2 Studio Gasparri e Ricci Bitti Architetti Associati, Imola (BO)

Fornitura e posa serramenti:

Millone Serramenti S.r.l., Moretta (CN)

Fornitura vetri Saint-Gobain Glass:

Vitrum & Glass S.r.l., Cairo Montenotte (SV)

Prodotti Saint-Gobain utilizzati:

Sistemi in vetro per esterno

PLANICLEAR® – PLANITHERM® CLEAR 1.0





"Il Centro di Intelligenza Collettiva è un edificio che pone il cliente al centro della struttura fin dal primo passo. È coraggioso perché dimostra voglia di crescere e responsabile perché è energeticamente autonomo. Siamo energia per avere un impatto sul mondo"

Gianfranco Sorasio
AD e Presidente del Cda di eVISO



Il rivestimento metallico a lamelle ritorte è l'elemento che caratterizza tutta l'architettura esterna, pensato per garantire il corretto filtraggio della luce naturale in base al diverso orientamento dei fronti e per rendere l'edificio un *unicum* organico e al tempo stesso dinamico.

Gli interni esprimono il forte carattere familiare di eVISO e si contraddistinguono per le linee essenziali e i volumi puri, in cui i diversi materiali scelti dialogano con le tonalità cromatiche che richiamano il paesaggio circostante e con gli innovativi sistemi di illuminazione scelti per gli spazi di lavoro, sempre in un perfetto equilibrio tra design e benessere visivo.





"Il nostro centro di intelligenza collettiva rappresenta il luogo in cui vivere ogni giorno i nostri valori. Questa è la casa dove i nostri collaboratori contribuiscono a rendere possibile la leadership diffusa, attraverso un processo collaborativo di crescita reciproca e di valorizzazione dei talenti di ciascuno."

Lucia Fracassi

Amministratrice Delegata e membro del CdA





PALA TODISCO

San Giuliano Terme (PI)

“Nel nostro lungo percorso abbiamo ricostruito la chimica di base, fatto ripartire fabbriche ferme e recuperato depositi costieri, ma questo intervento è la cosa che più mi ha emozionato. Il palacongressi di Todisco Group rappresenta un’opportunità che si può estendere all’intera provincia, con importanti ricadute economiche positive per tutto il territorio e la città di Pisa, che fino ad oggi non disponeva di una struttura analoga.”

Donato Todisco
Presidente di Todisco Group S.r.l.

Un ambizioso progetto di rigenerazione ambientale, oltre 3.000 metri quadrati di superficie con un auditorium da mille posti, un grande foyer, diverse aule ed uffici, bar e cucina: così si può riassumere il complesso denominato "Pala Todisco", una raffinata struttura immersa nella campagna toscana, ideata per diventare un vero e proprio punto di riferimento nella zona per l'organizzazione di eventi e congressi dagli elevati standard qualitativi.

Proprietà:

Todisco Group S.r.l., Pisa

Progettazione urbanistica, paesaggistica, architettonica e Direzione Lavori:

Luigi Pierotti – Massimo Del Seppia – Manrico Logli Architetti in Pisa

Progettazione strutturale, impiantistica, antincendio, acustica e Direzione Operativa:

BST Ingegneria S.r.l. – Ing. Giampaolo Munafò

Consulenza per gli aspetti botanici:

Agr. Alessandro Farnesi

Geologia:

Geol. Fabrizio Alvares

Impresa esecutrice/Applicatore sistemi Saint-Gobain Italia:

Orsini Costruzioni S.r.l., Località Quattro strade – Perignano, Casciana Terme – Lari (PI)

Prodotti Saint-Gobain utilizzati:

Isolamento termo-acustico

Isover PAR 4+ – Isover Arena34

Sistemi a secco per esterno

Gyproc External Profile Zn-Mg – Gyproc Glasroc® X – Gyproc Glasroc® X Skim

Sistemi a secco per interno

Gyproc Gyprofile – Gyproc Wallboard – Gyproc DuraGyp Activ'Air® – Gyproc Hydro – Gyproc Fireline

Sottofondi, colle e sigillati

webercol UltraGres Flex – webertherm RE195 – webercolor premium – webercolor silicone





“L'intera costruzione è completamente autonoma sotto il profilo energetico perché dotata di un impianto fotovoltaico caratterizzato da una generosa capacità produttiva, con conseguente importante accumulo di energia. La sostenibilità, l'efficiamento energetico, l'isolamento termo-acustico ed il massimo comfort abitativo sono garantiti dall'uso di tecniche stratificate a secco e dagli innovativi sistemi forniti dal Gruppo Saint-Gobain sia per l'involucro edilizio che per i diversi spazi interni della struttura.”

Ing. Riccardo Tognoni
Orsini Costruzioni S.r.l.





PRODOTTI SAINT-GOBAIN UTILIZZATI

STRUTTURE RICETTIVE

| THE SOCIAL HUB ROME Roma | THE SOCIAL HUB FLORENCE BELFIORE Firenze | LA ROQQA Porto Ercole (GR) | CAPITOLO RIVIERA Genova |
|-----------------------------|--|---|--|
| COOL-LITE® SKN 165 II | COOL-LITE® XTREME 70/33 STADIP® SILENCE | Gyproc Gyprofile Gyproc Wallboard Gyproc Hydro Gyproc Habito® Forte Gyproc Fireline Gyproc Glasroc® X Isover PAR 4+ | Gyproc Gyprofile Gyproc Wallboard Gyproc Hydro Gyproc Habito® Forte Gyproc DuraGyp Activ'Air® Gyproc Fireline Gyproc External Profile ZN-MG Gyproc Glasroc® X Isover Arena34 Isover VARIO® XTRA Bituver Pro-20 Bituver Pro-20 Mineral TF weberpaint cover plus weber MP910 weberfloor zero30 webercol Progres Top S1 webercalce Into G webercalce rasatura weberdry elasto1 Top weberdry PUR weberplan MR81 Metal Ecophon Focus™ Ds Dark Diamont |

RESIDENZIALE

| VILLELUX Empoli (FI) | CITY POP MILANO Milano | PUNTA DELL'OLMO - EDIFICIO "ENJOY ONE" Celle Ligure (SV) | GATE CENTRAL Milano |
|---|---|--|---|
| Gyproc Wallboard Gyproc Hydro Gyproc Vapor Gyproc DuraGyp Activ'Air® Gyproc Glasroc® X Gyproc EvoPlus Pasta Isover Arena32 Isover Arena34 Isover AcustiPAR 4+ | Gyproc Wallboard Gyproc Hydro Gyproc Fireline Gyproc Vapor Gyproc DuraGyp Activ'Air® Gyproc Habito® Activ'Air® Gyproc Glasroc® X Isover Arena32 Isover Arena34 Isover AcustiPAR 4+ PLANITHERM® INFINITY STADIP SILENCE® PLANITHERM® CLEAR 1.0 | Gyproc Gyprofile Gyproc Wallboard Gyproc Hydro Gyproc DuraGyp Activ'Air® Gyproc Habito® Forte Gyproc Glasroc® X Gyproc Into Alfa Isover PAR 4+ Isover AcustiPAR 4+ STADIP SILENCE® PLANITHERM® CLEAR 1.0 | PLANITHERM® INFINITY ORAÉ® STADIP SILENCE® |

SCUOLE

| ISTITUTO COMPRENSIVO "LUIGI PIRANDELLO" Isnello (PA) | POLO PER L'INFANZIA E ACCADEMIA DEI GIORNI STRAORDINARI, Parma | SCUOLA DELL'INFANZIA PETTINO-VETOIO L'AQUILA | LICEO STATALE "A. F. FORMIGGINI" Sassuolo |
|--|--|--|---|
| Gyproc Gyprofile Gyproc DuraGyp Activ'Air® Gyproc Habito® Forte Gyproc Hydro Gyproc Fireline Gyproc External Profile ZN-MG Gyproc Glasroc® X Gyproc Rigitone® Edge 8/18 Activ'Air® Isover Arena34 Isover PAR 4+ Isover Superbac Roofline G3 Bituver Aluvapor Tender MARISEAL 250 webercote AcSilcover L weberdeko classic PLANITHERM® INFINITY | Gyproc Wallboard Gyproc Hydro Gyproc DuraGyp Activ'Air® Gyproc Glasroc® X Isover Arena32 Isover Arena34 | Gyproc Gyprofile Gyproc Wallboard Gyproc Hydro Gyproc Fireline Gyproc DuraGyp Activ'Air® Gyproc Glasroc® X Gyproc GyQuadro Activ'Air® Isover Arena34 Isover PAR 4+ | Gyproc Gyprofile Gyproc Wallboard Gyproc Hydro Gyproc Fireline Gyproc DuraGyp Activ'Air® Gyproc External Profile ZN-MG Gyproc Glasroc® X Isover Arena32 Isover Arena34 |

ARCHITETTURA CONTEMPORANEA

| ZARDINI HEADQUARTER San Pietro in Cariano (VR) | CASA BFF Milano | CANTINA CAORSA Affi (VR) | AZIENDA D'OFFIZI LULLI Palestrina (RM) |
|---|--|---|---|
| COOL-LITE® SKN 183 II PLANICLEAR® | Gyproc Gyptone® Big Quattro 41-2 Activ'Air® COOL-LITE® XTREME 61/29 II | Gyproc Wallboard Gyproc Hydro Gyproc DuraGyp Activ'Air® Gyproc Rigitone® Edge 8/18 Activ'Air® Isover PAR 4+ webercote AcSilcover TRAMA 1.5 | DEFENDER 810LM PLANITHERM® INFINITY |

RECUPERO DEL PATRIMONIO EDILIZIO

| PALAZZO STARITA Bari | EX CASERMA FANTI Modena | EDIFICIO PER UFFICI SCHNEIDER ELECTRIC Stezzano (BG) | NUOVA SEDE ASF GROUP Castelletto Stura (CN) |
|--|---|---|---|
| webercalce into F webercalce rasatura L webercote calcecover L | Gyproc Gyprofile Gyproc Wallboard Gyproc DuraGyp Activ'Air® Isover Arena34 | Isover PIR Black webertherm plus ultra webercote AcSilcover R Bituver Bitumastic COOL-LITE® SKN 176 ORAÉ® | Gyproc Wallboard Isover PAR 4+ Ecophon Advantage™ E COOL-LITE® SKN 154 II PLANICLEAR® |

TECNICA E INNOVAZIONE

| STADIO CARLO CASTELLANI COMPUTER GROSS ARENA Empoli (FI) | FERRETTI GROUP SUPERYACHT YARD Ancona | eVISO - CENTER OF COLLECTIVE INTELLIGENCE Saluzzo (CN) | PALA TODISCO San Giuliano Terme (PI) |
|--|---|--|--|
| DEFENDER 1010LM webertec rete250/A webertec tassello webertec flangia | Gyproc Wallboard Gyproc Fireline Gyproc DuraGyp Activ'Air® Gyproc Glasroc® X Isover Arena34 | PLANICLEAR® PLANITHERM® CLEAR 1.0 | Gyproc Gyprofile Gyproc Wallboard Gyproc DuraGyp Activ'Air® Gyproc Hydro Gyproc Fireline Gyproc External Profile Zn-Mg Gyproc Glasroc® X Gyproc Glasroc® X Skim Isover PAR 4+ Isover Arena34 webercol UltraGres Flex webertherm RE195 webercolor premium webercolor silicone |



APPLICATORI PARTNER SAINT-GOBAIN

ARTECASA SA S.R.L.
Monsummano Terme (PT)

LA ROGGA
PORTO ERCOLE (GR)

BISSOLO COSTRUZIONI S.R.L.
Zevio (VR)

CANTINA CAORSA
AFFI (VR)

CLAUDIO BASSOLI S.R.L.
Carpi (MO)

EX CASERMA FANTI
MODENA

EMMEBIESSE S.R.L.
Pisa

VILLELUX
EMPOLI (FI)

GREEN COMPANY S.R.L.
Alessandria

PUNTA DELL'OLMO - EDIFICIO "ENJOY ONE"
CELLE LIGURE (SV)

GOMMAPLAST S.R.L.
Fidenza (PR)

**POLO PER L'INFANZIA DELL'UNIVERSITÀ DI PARMA E
FONDAZIONE ACCADEMIA DEI GIORNI STRAORDINARI**
PARMA



CLIMALIT PARTNER SAINT-GOBAIN

NUOVA TERMOVETRO S.R.L.
Frosinone

AZIENDA D'OFFIZI LULLI
PALESTRINA (RM)

VAL VETRI DI SCHIAVINA S.R.L.,
Cairo Montenotte (SV)

NUOVA SEDE ASF GROUP
CASTELLETTO STURA (CN)

VETRERIA BUSNELLI S.R.L.
Lissone (MB)

GATE CENTRAL
MILANO

Ideazione e progetto grafico:
Arpecomunicazione s.a.s. - Milano

Testi e fotografie:
Lorenzo Bartoli



SAINT-GOBAIN ITALIA S.P.A.

Via Giovanni Bensi, 8
20152 Milano

www.sg-gallerylive.it

sg-italia@saint-gobain.com