


Protocolli e Standard di Sostenibilità Ambientale



METTIAMO IL FUTURO IN COSTRUZIONE



INNOVAZIONE

1 su 4

il 25% dei prodotti venduti oggi
non esisteva 5 anni fa

- Comfort termico e acustico
- Risparmio energetico
- Sicurezza antisismica
- Protezione dal fuoco
- Estetica e qualità dell'aria
- Posa sicura, facile e veloce

STORIA

350

anni di esperienza
e continua evoluzione
tecnologica

SOSTENIBILITÀ

70%

dei prodotti è realizzato
con materiale riciclato,
fino al 70%

RETE COMMERCIALE

250

professionisti presenti in
maniera capillare sul
territorio italiano

Tecnologie globali all'avanguardia, soluzioni multimateriali prodotte per il 90% in Italia, assistenza tecnica e formazione continua. **Saint-Gobain** ti offre tutto quello che serve per migliorare il benessere nei tuoi spazi di vita.



SOMMARIO

**DOCUMENTO
INTERATTIVO**
CLICCA/TOCCA
LE VOCI DELL'INDICE
PER VISUALIZZARE
LA SEZIONE
CORRISPONDENTE



INTRODUZIONE

p.4



LEED

p.9

BREEAM

p.25

WELL

p.33



CAM

p.41

TABELLA SINOTTICA

p.49

SAINT-GOBAIN

DA OLTRE 350 ANNI
ABITIAMO IL FUTURO

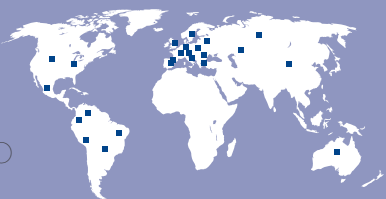


Fondati come Manufacture Royale de Glaces nel 1665 da Luigi XIV, il Re Sole, siamo una delle più antiche aziende manifatturiere del mondo. Oggi sviluppiamo materiali di nuova generazione e soluzioni integrate per il mondo dell'edilizia con un unico obiettivo: rendere più confortevoli e sostenibili gli "spazi dell'abitare" per contribuire al benessere delle persone e alla salvaguardia del pianeta.

SIAMO TRA LE **PRIME 100 AZIENDE PIÙ SOSTENIBILI AL MONDO** SECONDO LA CLASSIFICA DEL **WALL STREET JOURNAL**

70

I PAESI IN CUI SIAMO PRESENTI



DIAMO SPAZIO ALL'**INNOVAZIONE**

PER IL DECIMO ANNO CONSECUTIVO SIAMO RICONOSCIUTI COME **UNA DELLE 100 AZIENDE PIÙ INNOVATIVE DEL MONDO**



8 I NOSTRI CENTRI DI RICERCA

400 BREVETTI

450Mln € GLI INVESTIMENTI IN **RICERCA E SVILUPPO** NELL'ULTIMO ANNO



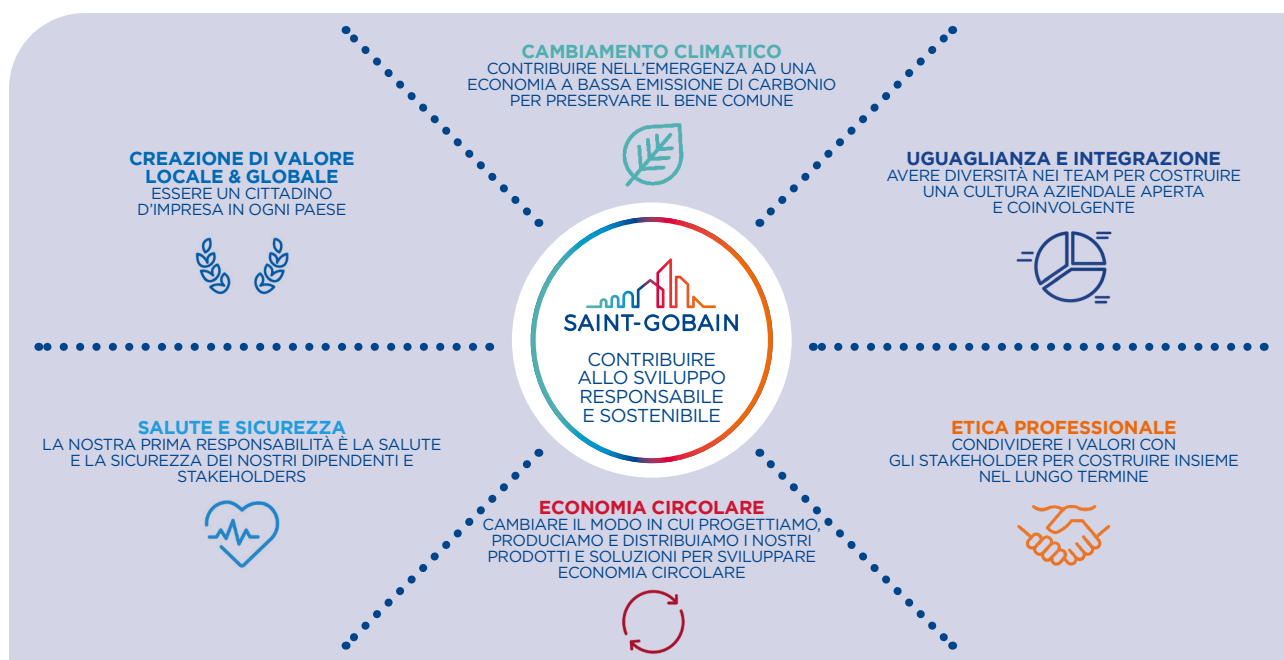
Saint-Gobain sviluppa, produce e distribuisce materiali e soluzioni pensati per il benessere di ciascuno e per il futuro di tutti.



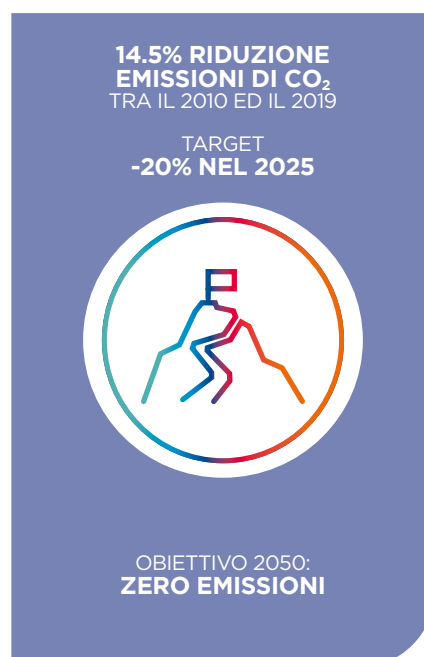
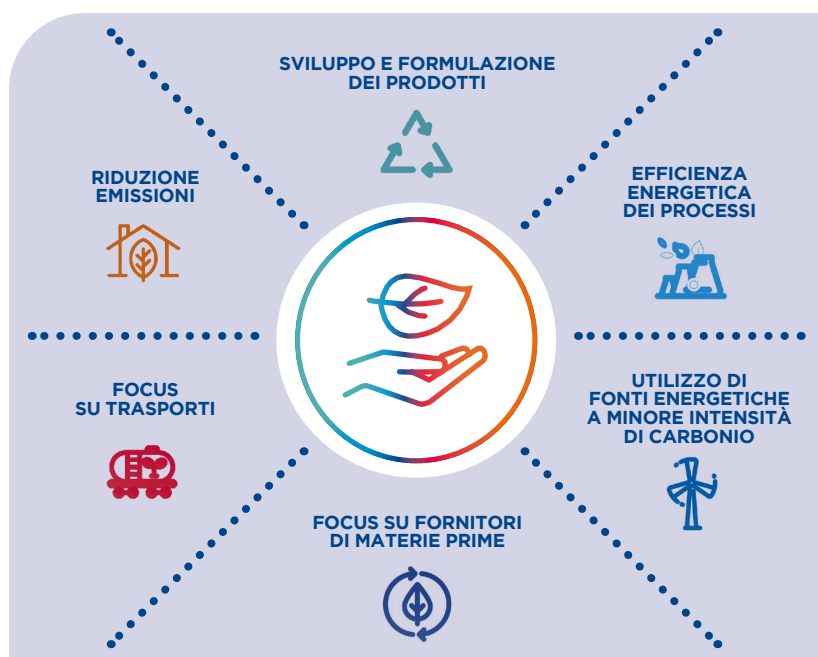
I VALORI DEL GRUPPO SAINT-GOBAIN ALLA BASE DI UN APPROCCIO RESPONSABILE



Rispondere alle maggiori sfide sociali e ambientali



Contribuire nell'emergenza ad una economia a bassa emissione di carbonio per preservare il bene comune



LA SOSTENIBILITÀ DI SAINT-GOBAIN



Il presente documento descrive i principali requisiti, applicabili ai materiali da costruzione, richiesti dalle certificazioni LEED v4.1, BREEAM, WELL v2 e dai Criteri Ambientali Minimi (CAM) del D.M. 11 ottobre 2017.

Vengono inoltre descritti nel dettaglio tutti i contributi che i materiali Saint-Gobain possono apportare alle diverse certificazioni di sostenibilità.



IL NOSTRO IMPEGNO PER L'AMBIENTE



La **riduzione dei consumi energetici** e delle emissioni inquinanti è uno degli obiettivi prioritari di Saint-Gobain, che sviluppa, produce e distribuisce soluzioni innovative per realizzare edifici più efficienti dal punto di vista energetico. La realizzazione di un **involucro passivo**, che contribuisce a non disperdere energia, risulta la soluzione economicamente più sostenibile per efficientare gli edifici.



Numerosi prodotti contengono al loro interno **materiale riciclato**; ci impegnamo costantemente ad incrementarne il contenuto, contribuendo così a ridurre il consumo di materie prime e gli impatti ambientali legati al loro ciclo di vita.



Grande importanza è data all'**Analisi del Ciclo di Vita del prodotto (LCA - Life Cycle Assessment)**: questo studio valuta i flussi di materia ed energia associati alle diverse fasi della vita di un prodotto (estrazione delle materie prime, produzione, utilizzo, smaltimento finale). Obiettivo dell'analisi è valutare gli impatti ambientali associati alle diverse fasi del ciclo di vita del prodotto, al fine di ottimizzare i processi produttivi dal punto di vista della sostenibilità ambientale.



Il Gruppo Saint-Gobain ha sviluppato diversi progetti che hanno l'obiettivo di **valorizzare i rifiuti**, diminuire i consumi energetici, utilizzare minori quantità di materie prime.



Strettamente connesso all'Analisi del Ciclo di Vita è l'ottenimento della **Certificazione EPD® (Environmental Product Declaration)**. Scopo della Dichiarazione Ambientale di Prodotto è comunicare le informazioni ambientali derivanti dallo studio LCA, in un formato e sulla base di regole comuni e predefinite, le PCR (Product Category Rules). Molti prodotti del Gruppo Saint-Gobain sono in possesso di tale Certificazione.



La presenza capillare del Gruppo Saint-Gobain sul territorio nazionale, con unità produttive e centri logistici in tutta Italia, limita il trasporto su strada e di conseguenza le emissioni inquinanti, favorendo la diffusione di **materiali a km zero**.

Saint-Gobain, nel suo promuovere un atteggiamento responsabile e sensibile nei confronti dell'ambiente, ha deciso di aderire all'associazione GBC Italia in qualità di socio ordinario.



IL MULTICOMFORT SAINT-GOBAIN

I materiali e le soluzioni Saint-Gobain sono pensati per il benessere di ciascuno e per il futuro di tutti. Il Multicomfort Saint-Gobain prevede la costruzione o la ristrutturazione di edifici ponendo attenzione agli aspetti di sostenibilità, efficienza energetica e sicurezza, secondo i parametri di:

COMFORT TERMICO
COMFORT ACUSTICO
COMFORT VISIVO
QUALITÀ DELL'ARIA INTERNA



GLI STANDARD DI SOSTENIBILITÀ AMBIENTALE

LEED



Lo standard LEED V4.1 che si affianca a quello già esistente LEED v4, si basa su un sistema di prerequisiti e crediti per la progettazione, la costruzione e la gestione di edifici ed aree sostenibili.

BREEAM

BREEAM[®]

Il sistema BREEAM (Building Research Establishment Environmental Assessment Method) si basa sulla verifica della progettazione, costruzione e uso dell'immobile.

WELL



Il protocollo WELL ha lo scopo di integrare nelle fasi di progetto e costruzione degli edifici gli aspetti connessi alla salute e al benessere delle persone.

CAM



Con l'entrata in vigore del nuovo Codice appalti, sono stati aggiornati CAM, con il D.M. 11 ottobre 2017, per l'affidamento di servizi di progettazione e lavori per la nuova costruzione, ristrutturazione e manutenzione di edifici pubblici.



Progetto

Torre Generali a CityLife, Milano

Livello di certificazione

LEED® Platinum
(protocollo LEED® 2009 BD+C Core & Shell)

Prodotti Saint-Gobain

Gyproc Wallboard, Fireline, Lisaflam,
Lisaplac e Flex 6, Isover PAR 4+



2. LEED v4.1

Integrative Process	11
Sustainable Sites	11
Energy and Atmosphere	12
Materials and Resources	13
Indoor Environmental Quality	17
Innovation	22
Regional Priority	22



2. LEED v4.1

Lo standard LEED® si basa su un sistema di prerequisiti e crediti, suddivisi in categorie o famiglie, in base all'area tematica di appartenenza; i prerequisiti sono obbligatori per l'ottenimento della certificazione; i crediti sono scelti in base agli obiettivi progettuali, e determinano il punteggio finale ottenuto dall'edificio, che a sua volta stabilisce il livello di certificazione raggiunto: Certified, Silver, Gold o Platinum.



80+ punti



60-79 punti



50-59 punti



40-49 punti

Negli anni si sono succedute diverse versioni dello standard LEED; l'ultima in ordine temporale è la LEED® v4.1, introdotta il 2 Aprile 2019, che si affianca alla già esistente e ancora disponibile LEED v4.

La nuova versione nasce con l'intento di:

- affrontare le barriere del mercato e le lezioni apprese dai team di progetto sul protocollo LEED v4;
- aggiornare le soglie di prestazione e gli standard di riferimento per garantire che LEED rimanga lo standard di leadership globale per gli edifici ecologici;
- espandere il mercato per LEED;
- migliorare le prestazioni degli edifici, incorporando i rapporti sulle stesse al fine di monitorare i progressi verso gli obiettivi ambientali, sociali e di governance.

I principali aggiornamenti introdotti dalla versione LEED v4.1 includono:

- le metriche energetiche che comprendono sia i costi che le emissioni di gas serra (una novità per LEED);
- l'upgrade a ASHRAE 90.1-2016;
- l'aggiornamento dei requisiti di gestione delle acque piovane con eventi di tempesta percentili minimi inferiori e una guida aggiuntiva per i progetti zero-lot-line;
- un nuovo credito per le energie rinnovabili che meglio affronta i diversi metodi di approvvigionamento delle energie rinnovabili e l'evoluzione dei mercati globali delle energie rinnovabili;
- la ristrutturazione dei crediti per materiali e risorse, che ora comprendono opzioni che riconoscono gli sforzi a vari livelli, colmando il divario tra il mercato attuale e gli obiettivi identificati in LEED v4 e portati in LEED v4.1

Gli standard LEED® v4 e v4.1 si dividono in 9 categorie: **Integrative Process, Location & Transportation, Sustainable Sites, Water Efficiency, Energy & Atmosphere, Materials & Resources, Indoor Air Quality, Innovation in Design, Regional Priority.**



INTEGRATIVE
PROCESS



LOCATION &
TRANSPORTATION



SUSTAINABLE
SITES



WATER
EFFICIENCY



ENERGY &
ATMOSPHERE



MATERIALS &
RESOURCES



INDOOR AIR
QUALITY



INNOVATION



REGIONAL
PRIORITY

INTEGRATIVE PROCESS | *Processo integrativo*

Scopo

Favorire il raggiungimento di risultati progettuali performanti ed economicamente vantaggiosi, attraverso un'analisi preliminare delle relazioni tra differenti sistemi.

Contributo Saint-Gobain

Saint-Gobain ha elaborato software, strumenti di calcolo e applicazioni per facilitare il lavoro di progettisti e costruttori. **Clicca sul link o scansiona il QRcode per saperne di più.**



CalumenLive è un software che permette di calcolare i dati energetico-luminosi di vetrate singole e vetrate isolanti doppie e triple (DGU e TGU) composte con i prodotti Saint-Gobain a marchio Glass.



Ecophon Acoustic Calculator supporta la progettazione acustica ambientale.

FOCUS

MY PLANNER by SAINT-GOBAIN

MyPlanner è la nuova piattaforma digitale dedicata interamente al mondo della progettazione, che si propone come strumento innovativo grazie ad un approccio integrato di sistemi e soluzioni multi-materiali e ad un'attenzione particolare ai temi del comfort termo-acustico, risparmio energetico, sicurezza, estetica e qualità dell'aria. Grazie alla sua facilità di utilizzo, la fase di ricerca e selezione della soluzione desiderata diventa più efficiente. Una volta individuato il giusto configuratore tra gli 11 proposti, attraverso un percorso personalizzato è possibile rintracciare velocemente la soluzione più adatta alle proprie esigenze e recuperare - previa registrazione - tutti i dettagli tecnici necessari per realizzare il progetto: voci di capitolato, schede tecniche, disegni in dwg, certificati, assessment report, oggetti BIM e molto altro ancora! Su MyPlanner è ora disponibile la **GreenLibrary** di Saint-Gobain, lo strumento contenente tutti i documenti relativi alla sostenibilità dei prodotti da costruzione e per conoscerne l'impatto ambientale nel pieno rispetto dei requisiti di progetto. **Clicca sul link o scansiona il QRcode per saperne di più.**



www.sg-myplanner.it

SUSTAINABLE SITES | *Sostenibilità del sito* SSC 5 - HEAT ISLAND REDUCTION | *Riduzione dell'effetto isola di calore*

Scopo

Ridurre l'effetto isola di calore per minimizzare gli effetti sul microclima e sull'habitat umano e naturale, attraverso l'utilizzo di materiali per la finitura di coperture e pavimentazioni esterne in grado di garantire elevate prestazioni di riflessione solare.

Contributo Saint-Gobain

La gamma **Bituver California** offre soluzioni ad alta riflettanza, in grado di ridurre la temperatura superficiale delle coperture e, conseguentemente, di limitare l'effetto isola di calore; come ulteriore vantaggio si ottiene inoltre una riduzione dei consumi energetici per la climatizzazione estiva, con un risparmio sui costi fino al 30%. Si rimanda alla tabella sinottica per il dettaglio delle prestazioni dei singoli prodotti della gamma.

FOCUS

Bituver Megaver California

La membrana Bituver Megaver California, rivestita con una lamina di alluminio goffrata preverniciata, garantisce una forte riduzione della temperatura superficiale e della luce diffusa dalla copertura, grazie ad un'altissima riflettanza ed emissività termica, durature nel tempo. Oltre al protocollo LEED v4.1, è un prodotto ideale per il pieno rispetto della normativa italiana in vigore (CAM e D.M. 26/06/2015).

SRI 96%



**Scansiona il QR Code
o clicca qui per informazioni**

ENERGY AND ATMOSPHERE | Energia e atmosfera

EAP2 - OPTIMIZE ENERGY PERFORMANCE

Ottimizzazione delle prestazioni energetiche

Scopo

Raggiungere livelli crescenti di performance energetica, al fine di ridurre i danni ambientali ed economici dovuti ai consumi energetici eccessivi.

Contributo Saint-Gobain

I marchi Glass, Isover, Gyproc e Weber offrono una moltitudine di soluzioni per il risparmio energetico che sono in particolare finalizzate a minimizzare le dispersioni termiche in inverno, ridurre le necessità di raffreddamento in estate e valorizzare il contributo della luce naturale. Il marchio Glass offre diverse soluzioni ad elevata efficienza energetica per facciate, vetrate e finestre, quali **vetrate a controllo solare**, **vetri basso emissivi** e **vetri selettivi**. L'ampia gamma di **isolanti** Saint-Gobain a marchio Isover consente di migliorare in modo estremamente significativo la prestazione energetica dell'edificio, ottimizzando i consumi energetici dell'edificio sia in inverno, riducendo al minimo le dispersioni di calore dell'involucro opaco dell'edificio, sia in estate, riducendo i consumi per il raffreddamento. I **sistemi a secco** a marchio Gyproc consentono di ottenere un buon isolamento termico in maniera rapida e vantaggiosa, e garantiscono quindi un miglioramento delle performance energetiche dell'edificio, con grande versatilità di impiego e creatività progettuale. Il marchio Weber, grazie alle **soluzioni webertherm**, assicura un miglioramento delle prestazioni energetiche dell'edificio e contribuisce al benessere dell'habitat interno, portando il comfort ambientale al massimo livello.

FOCUS

Scansiona il QR Code
o clicca qui per informazioni



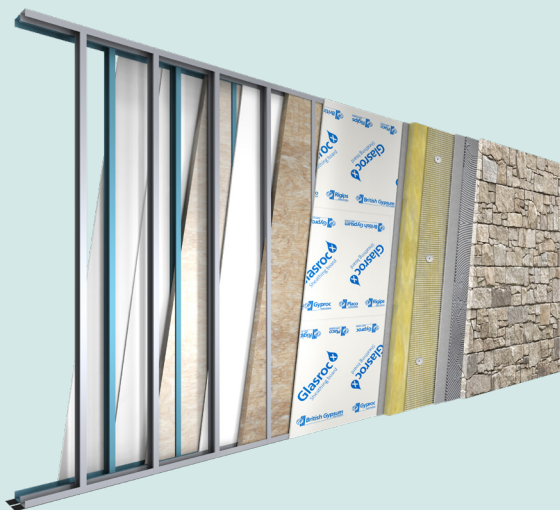
GX1 ROBUSTO UNIVERSAL

PARETE DI TAMPONAMENTO ESTERNO A SECCO DALLE ELEVATE CARATTERISTICHE TERMICHE, ACUSTICHE E MECCANICHE.

L'isolamento a cappotto con lana di vetro è un sistema di facile manutenzione ed è consigliato negli interventi di recupero e di miglioramento delle condizioni termiche di edifici esistenti. Rappresenta altresì un'ottima scelta di tipologia costruttiva per gli edifici nuovi, in quanto assicura un efficiente contenimento energetico sia in fase invernale che estiva. I test di laboratorio effettuati certificano ottimi risultati acustici, aggiungendo alle performance della soluzione a cappotto in lana di vetro anche un'eccezionale difesa dai rumori esterni fronte strada, traffico e rumori aerei in genere. Il prodotto utilizzato in questa soluzione è **Isover Klima34 G3**.

Isover Klima34 G3

è un pannello in lana di vetro G3 ad alta densità in fibra crepé, idrorepellente, senza rivestimenti. Prodotto in Italia con un contenuto di vetro riciclato fino all'80% e con una resina termoindurente di nuova generazione, che associa componenti organici e vegetali, minimizzando le emissioni nell'aria di sostanze inquinanti come formaldeide e altri componenti organici volatili (VOC).



Resistenza al fuoco EI 120



Trasmittanza termica U=0,144 W/m²K



Sostenibilità



Resistenza alle intemperie



Elevata portata ai carichi



Resistenza agli urti



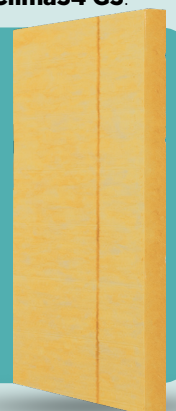
Resistenza all'azione sismica



Resistenza all'effrazione certificata



Fonoisolamento R_w=70 dB



MATERIALS AND RESOURCES | *Materiali e Risorse*

MRC1 - BUILDING LIFE-CYCLE IMPACT REDUCTION

Riduzione dell'impatto del ciclo di vita dell'edificio

Scopo

Incoraggiare il riuso adattativo e ottimizzare la performance ambientale di prodotti e materiali privilegiando il riciclo dei materiali da costruzione, il mantenimento di strutture e involucro esistenti tramite il recupero dell'edificio o, in caso di nuova costruzione, la valutazione del ciclo di vita dell'intero edificio.

Contributo Saint-Gobain

Saint-Gobain si impegna costantemente in una politica di Eco-Innovazione, per sviluppare prodotti innovativi che aiutino a ridurre l'impatto ambientale degli edifici durante il loro intero ciclo di vita.

L'utilizzo di prodotti per cui è stata effettuata una valutazione del Ciclo di Vita semplifica la valutazione LCA dell'intero edificio.

Attualmente diversi prodotti appartenenti ai marchi del Gruppo Saint-Gobain sono già in possesso della Certificazione Ambientale di Prodotto (EPD).

MRC2 - BUILDING PRODUCT DISCLOSURE AND OPTIMIZATION ENVIRONMENTAL PRODUCT DECLARATIONS

Dichiarazioni Ambientali di Prodotto

Scopo

Incoraggiare l'uso di prodotti e materiali, in numero o costo sufficiente, con informazioni sul ciclo di vita disponibili e con un impatto minimo sull'ambiente. Premiare una progettazione che annovera al suo interno materiali prodotti da aziende che dimostrino un miglioramento degli impatti ambientali sul ciclo di vita.

Contributo Saint-Gobain

Gli EPD del Gruppo Saint-Gobain sono EPD specifici di prodotto basati su singole PCR (Product Category Rules), create a loro volta da su studi LCA condotti con approccio *from cradle to grave* (dalla culla alla tomba), conformi agli standard ISO 14025, 14040, 14044, e EN 15804 o ISO 21930. Queste tipologie di certificati soddisfano pienamente i requisiti dell'Opzione 1 del credito. Saint-Gobain dispone di un **Universal registration Document** con una sezione dedicata alla **Corporate Social Responsibility** che contribuisce al credito nella versione LEED v4. Si rimanda alla tabella sinottica per il dettaglio delle prestazioni dei singoli prodotti della gamma.



Scansiona il QR Code
o clicca qui
per informazioni



SCANSIONA IL QR CODE O CLICCA SUI LOGHI PER SCARICARE
GLI EPD DEI PRODOTTI SAINT-GOBAIN



MRC3 - BUILDING PRODUCT DISCLOSURE AND OPTIMIZATION SOURCING OF RAW MATERIALS

Approvvigionamento delle Materie Prime

Scopo

Valorizzare l'uso di prodotti, per una percentuale pari al 20 o al 40% del costo totale dei materiali permanentemente installati, estratti o approvvigionati in maniera responsabile.

Risultano idonei i prodotti approvvigionati da produttori che partecipano a programmi di responsabilità estesa dell'azienda produttrice, i lignei certificati FSC, i biomateriali, i materiali riutilizzati e i prodotti regionali cioè estratti e lavorati entro un raggio di 160 km.

Contributo Saint-Gobain

Numerosi prodotti Saint-Gobain contengono materiali riciclati (sia pre-consumo che post-consumo), e contribuiscono dunque a ridurre l'estrazione e il consumo di materie prime naturali.

Il Gruppo Saint-Gobain ha sviluppato, tramite il programma di responsabilità estesa del produttore Gy.eco, diversi progetti che hanno l'obiettivo di valorizzare i rifiuti, diminuire i consumi energetici, utilizzare minori quantità di materie prime. Si rimanda alla tabella sinottica per il dettaglio delle prestazioni della singola gamma.

	FAMIGLIA PRODOTTO	MATERIALE RICICLATO	
		PRE-CONSUMO	POST-CONSUMO
GYPROC	Lastre in gesso rivestito	2,7% < x < 3,1%	0% < x < 9,3%
	Eurocoustic	0%	45%
	Rigitone® Activ'Air®	84% 7%	3,5% 0%
	Gyptone® Activ'Air®	25%	5%
	Casoprano	1,9%	3,81%
	Gyprofile	10%	20%
ISOVER	Lana di vetro	0%	75,4%
	Lana minerale	0%	75,4%
	Lana di roccia	48%	3,75%
	Bituver membrane bitume-polimero	0% < x < 4 %	5% < x < 30%
	XPS	20%	5%
	PIR	0%	2%
	EPS	0%	10%
WEBER	Lana di vetro	0%	75,4%
	Lana di roccia	48%	3,75%
	CLIMAVER®	0%	> 50%
	XPS	20%	5%
	EPS	0%	10%
ECOPHON	Pannelli acustici	0%	70%
GLASS	Vetro float e stratificato e con deposito	20%	4%

STABILIMENTI SAINT-GOBAIN

MATERIALI PER LA COSTRUZIONE SOSTENIBILE



VETRO PIANO

- 1 Via Ponte a Piglieri, 2
56121 Pisa (PI)

LASTRE IN CARTONGESSO, INTONACI, STUCCHI E PROFILI METALLICI

- 3 Via del Senio, 90
48010 Casola Valsenio (RA)
- 4 Strada Provinciale Traversa
della Termolese Z.I. Pantano Basso
86039 Termoli (CB)

PRODOTTI PREMISCELATI

- 2 Via della Repubblica, 9
14026 Montiglio Monferrato (AT)
- 7 Contrada San Marco
03031 Aquino (FR)
- 8 Via Giappone, 14 - Z.I. 4
07026 Olbia (OT)
- 9 Loc. Comparini alle Quindici
55049 Viareggio (LU)
- 10 Ss 92 Km 0,900
87076 Villapiana Scalo (CS)
- 11 Via XXV Aprile 19
36030 Villaverla (VI)

ISOLANTI IN LANA DI VETRO E LANA MINERALE

- 5 Via Gaetano Donizetti, 32/34
24043 Vidalengo di Caravaggio (BG)

MEMBRANE BITUME-POLIMERO

- 6 Via Giulio Pastore, 15
66013 Chieti Scalo (CH)

MRC4 - MATERIAL INGREDIENT

Ingredienti dei materiali

Scopo

Incoraggiare l'uso di prodotti e materiali per i quali ci sono informazioni sul ciclo di vita e con impatti preferibili dal punto di vista ambientale, economico e sociale. Premiare i prodotti per i quali gli ingredienti chimici sono inventariati usando una metodologia accettata e che riducano al minimo l'uso e la produzione di sostanze nocive. Valorizzare i prodotti che dimostrino un miglioramento degli impatti nel ciclo di vita.

Contributo Saint-Gobain

Gli ingredienti chimici contenuti all'interno delle lastre e controsoffitti in gesso rivestito a marchio Gyproc e nelle lane minerali a marchio Isover sono stati completamente inventariati fino a 100 ppm ed ogni sostanza è stata valutata nei rispetto del REACH Authorization List (allegato XIV), Restriction List (allegato XVII) e SVHC Candidate List. Numerosi prodotti Ecophon dispongono inoltre delle Health Product Declaration - Dichiarazioni Sanitarie di Prodotto (HPD).

Ecophon
SAINT-GOBAIN



Scansiona il QR o clicca qui per scaricare gli HPD Ecophon

MRC8 - DESIGN FOR FLEXIBILITY

Progettazione sostenibile

Scopo

Conservare le risorse associate alla costruzione e alla gestione dell'edificio con una progettazione orientata alla flessibilità e a facilitare futuri adattamenti.

Durante la fase di progettazione occorre prevedere l'utilizzo di partizioni smontabili e la futura espansione verticale della copertura.

Contributo Saint-Gobain

I sistemi a secco Saint-Gobain a marchio Gyproc con isolanti a marchio Isover e le soluzioni per la correzione acustica Ecophon e Eurocoustic sono facilmente smontabili ed assicurano un'elevata libertà di design e di riconfigurazione. In virtù della loro leggerezza, inoltre, minimizzano il carico sulle fondazioni dell'edificio e contribuiscono ad alleggerire la costruzione in caso di successivi ampliamenti o sopraelevazioni.



MRP2 MRC5 -CONSTRUCTION AND DEMOLITION WASTE MANAGEMENT

Gestione dei rifiuti da costruzione e demolizione

Scopo

Ridurre i rifiuti da costruzione e demolizione destinati a discarica o incenerimento, recuperando, riutilizzando e riciclando materiali.

Contributo Saint-Gobain

Saint-Gobain privilegia la scelta di materiali per l'imballo dei propri prodotti da costruzione che siano "ove possibile" riutilizzabili ed in generale riciclabili (plastica, cartone, legno).

Il marchio Glass per il 78% delle sue vendite non utilizza nessun imballo ma cavalletti metallici riutilizzabili. In aggiunta vengono promosse iniziative per il riciclo dei diversi materiali prodotti a fine vita come ad esempio Gy.eco e Life is.Eco.

Nel caso in cui risulti necessario smaltire un prodotto Saint-Gobain, è quasi sempre possibile farlo in modo differenziato: il vetro Glass, le lastre in gesso rivestito Gyproc, la lana minerale Isover e quella in lana di vetro Ecophon, le guaine bitume-polimero Bituver e la lana di roccia Eurocoustic sono tutti materiali completamente riciclabili.

INDOOR ENVIRONMENTAL QUALITY

Qualità ambientale interna

EQC2 - LOW-EMITTING MATERIALS

Materiali basso-emissivi

Scopo

Ridurre le concentrazioni dei contaminanti chimici che possono danneggiare la qualità dell'aria, la salute umana, la produttività e l'ambiente. Nello specifico si richiede che i prodotti installati siano conformi alle richieste della categoria con test emissioni VOC e contenuto in caso di prodotti *wet applied*.

Contributo Saint-Gobain

I prodotti dei vari brand Saint-Gobain rispettano i requisiti della categoria di appartenenza indicate da manuale. Per tutti i prodotti del marchio Ecophon sono verificate le emissioni di VOC secondo lo standard CDPH (California Emission Regulation).

I prodotti webercol ProGres Top e UltraGres Evo del marchio Weber sono conformi ai requisiti di DIBt e AgBB. Per quanto riguarda Glass, il vetro, per sua natura, è un materiale inerte che non rilascia e non fa penetrare sostanze nocive. Lo specchio MIRALITE® PURE, prodotto di trasformazione, utilizza vernici a base d'acqua conformi ai requisiti AgBB.

Il marchio Gyproc contribuisce al credito con le lastre in gesso rivestito e i controsoffitti delle gamme Gyptone® Activ'Air®, Rigitone® Activ'Air®, Isover invece risulta conforme con i prodotti composti da lana di vetro e lana minerale. Si rimanda alla tabella sinottica per il dettaglio delle prestazioni dei singoli prodotti della gamma.

FOCUS

CERTIFICAZIONE EUROFINS INDOOR AIR COMFORT GOLD



I prodotti in lana di vetro **Isover 4+**, le gamme in lana minerale **Isover Arena**, **Isover T-70** e **T-100** e moltissimi pannelli acustici **Ecophon** hanno ottenuto la prestigiosa certificazione Eurofins Indoor Air Comfort GOLD (livello massimo), risultando conformi ai più severi standard europei ed internazionali in termini di ridottissime emissioni nell'aria di VOC, nell'ambito della qualità dell'aria interna (IAQ - Indoor Air Quality).

EQC3 - CONSTRUCTION INDOOR AIR QUALITY MANAGEMENT PLAN

Piano di gestione della qualità dell'aria interna in fase di costruzione

Scopo

Tutelare il benessere degli addetti ai lavori di costruzione e degli occupanti dell'edificio minimizzando le problematiche di qualità dell'aria interna associate ai lavori di costruzione/ristrutturazione.

Contributo Saint-Gobain

Tutti i prodotti Saint-Gobain potenzialmente assorbenti e pertanto danneggiabili dall'umidità (quali ad esempio cartongesso, isolanti termoacustici, ecc.) sono dotati di un adeguato imballaggio in grado di garantire un'elevata protezione in tutte le fasi di trasporto e stoccaggio in cantiere.

Tutti i prodotti Glass non incidono sulla qualità dell'aria in cantiere e durante la posa.

EQC5 - THERMAL COMFORT

Comfort termico

Scopo

Favorire la produttività, il comfort e il benessere di chi vive gli edifici garantendo il comfort termico.

Utilizzare sistemi per la termoregolazione individuali o collettivi, a seconda dello spazio, che consentano di regolare almeno uno dei parametri che influenzano il comfort termico: temperatura dell'aria, temperatura radiante, velocità dell'aria, umidità.

I sistemi HVAC (riscaldamento, ventilazione e condizionamento dell'aria) e l'involucro dell'edificio devono essere progettati per soddisfare i requisiti di specifici standard sul comfort termico.

Contributo Saint-Gobain

Nell'ambito di una corretta progettazione, i prodotti Saint-Gobain Italia contribuiscono ad ottimizzare le performance energetiche dell'involucro dell'edificio, garantendo una maggiore uniformità termica all'interno degli spazi occupati e di conseguenza un più elevato livello di comfort termico.

Relativamente all'involucro trasparente, l'utilizzo dei vetri basso-emissivi e a controllo solare Glass permette di godere totalmente dello spazio abitativo da un punto di vista termico, mentre per le partizioni opache le soluzioni webertherm del brand Weber assicurano un miglioramento delle prestazioni energetiche dell'edificio e contribuiscono al benessere dell'habitat interno, portando il comfort ambientale al massimo livello.



EQC7 - DAYLIGHT

Luce naturale

Scopo

Connettere gli occupanti dell'edificio con l'ambiente esterno e ridurre l'uso di illuminazione artificiale grazie all'introduzione di luce naturale. Fornire dispositivi manuali o automatici per il controllo dell'abbagliamento solare, per tutti gli spazi regolarmente occupati

Contributo Saint-Gobain

Il marchio Glass offre una gamma di prodotti caratterizzati da un'ampia variabilità dei valori di trasmissione luminosa visibile (da meno del 10% a più del 90% per il vetro anti-riflesso **VISION-LITE®**, che garantisce una trasparenza eccezionale pur mantenendo elevate prestazioni tecniche. Le soluzioni Glass contribuiscono quindi alla creazione di ambienti interni confortevoli caratterizzati da livelli di luce naturale ottimale, minimizzando la necessità di illuminazione artificiale.

Il vetro rappresenta inoltre un materiale ideale per la realizzazione di partizioni interne agli edifici in quanto consente il trasferimento della luce naturale verso gli spazi più interni dell'edificio e che non beneficiano di luce naturale diretta. Per garantire al contempo luce naturale e privacy, Glass propone la gamma **PRIVA-LITE®**, in grado di gestire l'opacità del vetro mediante un semplice interruttore. Saint-Gobain propone inoltre gli innovativi vetri elettrocromici SageGlass®: si tratta di vetri attivi, in grado di modificare elettronicamente l'intensità del proprio colore e, quindi, la trasmissione luminosa.

FOCUS

PRIVA-LITE®

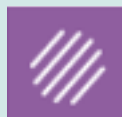
PRIVA-LITE® è un vetro attivo che, grazie all'effetto di una corrente elettrica, passa dallo stato traslucido (OFF) allo stato trasparente (ON) immediatamente, senza alterazioni significative della trasmissione luminosa. PRIVA-LITE® è un vetro stratificato composto da due vetri extra-chiari con un film a cristalli liquidi LCD inserito tra due fogli d'EVA o PVB. Il film attivo a cristalli liquidi è composto da due fogli tecnici di PET rivestiti da una couche trasparente conduttrice e assemblato insieme ad una couche finissima di cristalli liquidi. In posizione spenta (OFF) i cristalli liquidi non sono allineati: PRIVA-LITE® è quindi traslucido e il suo aspetto satinato permette il passaggio della luce senza permettere la visione. In posizione accesa (ON) i cristalli liquidi sollecitati dalla corrente si allineano: PRIVA-LITE® diventa quindi all'istante trasparente.



Comfort luminoso



Vita privata



Design



Sicurezza semplice



Sicurezza rinforzata

VANTAGGI:

- Una soluzione ideale per la gestione degli spazi
- Gestione della privacy a richiesta
- Valorizzazione degli spazi con un prodotto high-tech
- Possibilità di abbinare PRIVA-LITE® con altre caratteristiche tecniche: isolamento termico e acustico, sicurezza, protezione agli incendi
- Utilizzo della luce naturale sia in stato traslucido (OFF) che in stato trasparente (ON)
- Dichiarazione Ambientale di Prodotto EPD
- Conformità alla UNI EN 356
- Cambio di stato immediato e silenzioso
- Basso consumo elettrico
- Protezione contro i raggi UV
- Installazione facile grazie ad una guida dettagliata

Clicca qui per visitare la pagina prodotto o scansiona il QR code



EQC8 - QUALITY VIEWS

Vista di qualità

Scopo

Connettere gli occupanti dell'edificio all'ambiente esterno, offrendo visuali di qualità. Come requisito è necessario avere una visuale diretta sull'esterno tramite vetrate per almeno il 75% della superficie di piano regolarmente occupata.

Contributo Saint-Gobain

Con il brand Glass, Saint-Gobain offre una vasta gamma di sistemi vetrati caratterizzati da un'ampia varietà di parametri che determinano la qualità della visione verso l'esterno dell'edificio tra cui la trasmissione luminosa, il colore, il grado di riflessione e neutralità.

Alcune soluzioni innovative Saint-Gobain garantiscono inoltre la massimizzazione della qualità della visione verso l'esterno nel tempo.



EQC9 - ACOUSTIC PERFORMANCE

Prestazioni acustiche

Scopo

Offrire spazi di lavoro e aule scolastiche che favoriscano il benessere, la produttività e la comunicazione degli occupanti attraverso un'efficace progettazione acustica. Dovranno essere soddisfatti i requisiti relativi al rumore di fondo dai sistemi HVAC (riscaldamento, ventilazione e condizionamento dell'aria), isolamento acustico, tempo di riverbero e rinforzo sonoro, sistemi di schermatura.

Contributo Saint-Gobain

Saint-Gobain produce e distribuisce prodotti e sistemi ad elevate prestazioni di fonoassorbimento e fonoisolamento che contribuiscono a migliorare l'ambiente di vita e di lavoro e ad aumentare benessere e performance. Il comfort acustico si ottiene con il controllo tecnico della riverberazione sonora, che dipende dall'installazione di materiali a forte assorbimento acustico: il contributo è dato dalle proprietà di assorbimento dei suoni e riduzione del fenomeno della risonanza.

Produce e distribuisce inoltre materiali che riducono l'eccesso sonoro e gli effetti dannosi del rumore esterno, con ottime prestazioni di isolamento acustico dai rumori aerei e da calpestio.

Scansiona il QR Code
o clicca qui per informazioni



ISOVER CLIMAVER®

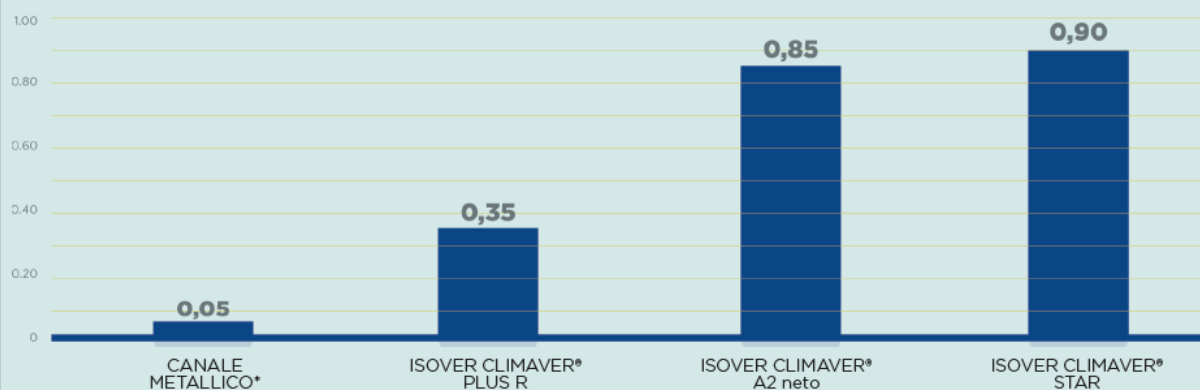
I sistemi di condizionamento dell'aria sono una delle principali fonti di rumore all'interno di un edificio. Le condotte di distribuzione d'aria Isover CLIMAVER® possono garantire silenziosità evitando di introdurre setti acustici o altre soluzioni che inevitabilmente impattano in modo negativo la prestazione energetica dell'impianto. Infatti, ogni silenziatore causa perdite d'aria da 10 a 60 Pa.

Di seguito viene riportato un confronto di prestazione acustica tra sistemi tradizionali e l'innovativo sistema Isover CLIMAVER®. I dati sono rilevati ad una distanza dall'UTA di 5 m. La differenza, già alle basse frequenze, è importante: l'attenuazione sonora passa da 0,5 dB per condotte metalliche e in materiale schiumoso a 6,4 per condotte Isover CLIMAVER® Plus R. Se prendiamo invece condotte Isover CLIMAVER® A2 neto i valori arrivano addirittura a 8,8 dB.



Frequenza (Hz)	CONDOTTO METALLICO ISOLATO					ISOVER CLIMAVER® PLUS R					ISOVER CLIMAVER® A2 neto				
	125	250	500	1.000	2.000	125	250	500	1.000	2.000	125	250	500	1.000	2.000
Assorbimento acustico	0,03	0,03	0,05	0,05	0,03	0,2	0,2	0,2	0,6	0,5	0,25	0,6	0,65	0,95	1
ΔL (dB/ 5m) 300x400 mm	0,5	0,5	1	1	0,5	6,4	6,4	6,4	29	23	8,8	29	33	57	61

ASSORBIMENTO ACUSTICO (α_w)



* Risultati molto simili per materiali a celle chiuse

Prodotto	ASSORBIMENTO ACUSTICO α_w	Rapporto di prova	ISOLAMENTO ACUSTICO R_w (db)	Rapporto di prova
Isover CLIMAVER PLUS R	0,35	CTA 040/11/REV		
Isover CLIMAVER A2 PLUS	0,35	CTA 040/11/REV		
Isover CLIMAVER A2 neto	0,85	CTA 048/11/REV-5	16	I.G. 351084
Isover CLIMAVER A2 deco	0,85	CTA 048/11/REV-5		
Isover CLIMAVER STAR	0,90	CTA 14003/REV		

INNOVATION

Innovazione

Scopo

Promuovere il raggiungimento di performance esemplari o innovative raggiungendo una performance ambientale significativa attraverso caratteristiche peculiari del progetto non riconducibili ad alcun prerequisito o credito o tramite l'ottenimento di un credito Pilot.

Contributo Saint-Gobain

Activ'Air® è una tecnologia innovativa brevettata da Saint-Gobain per sviluppare, con un ruolo "attivo", le caratteristiche prestazionali dei sistemi costruttivi a base gesso. La tecnologia Activ'Air® sfrutta la sua capacità di metabolizzare sostanze chimiche rendendole inerti, senza rilasciarle nuovamente nell'ambiente e garantendone gli effetti a lungo termine.

I prodotti Saint-Gobain possono inoltre contribuire ad alcuni dei Crediti Pilota quali:

- *Ergonomics strategy*
- *Enhanced acoustical performance - exterior noise control*
- *Environmentally preferable interior finishes and furnishings*
- *Integrative Analysis of Building Materials*

FOCUS

Scansiona il QR Code
o clicca qui per informazioni



TECNOLOGIA ACTIV'AIR®

Per migliorare la qualità dell'aria degli ambienti in cui viviamo e lavoriamo, con il marchio Gyproc Saint-Gobain ha sviluppato Activ'Air®, tecnologia brevettata che svolge un ruolo eccezionale: permette ai prodotti di assorbire e neutralizzare fino all'70% della formaldeide contenuta nell'aria degli ambienti chiusi.

L'insieme delle prestazioni di Activ'Air® è stato convalidato da numerose prove sperimentali svolte presso gli Istituti CSTB ed Eurofins, laboratori indipendenti rinomati nel settore delle bioanalisi ambientali, agroalimentari e farmaceutiche.

Le simulazioni svolte dal reparto di ricerca e sviluppo di Saint-Gobain, in collaborazione con i laboratori sopra citati, dimostrano che Activ'Air® rimane efficace fino a 50 anni.

REGIONAL PRIORITY

Priorità regionale

Scopo

Incentivare l'ottenimento dei crediti orientati alle specifiche priorità ambientali locali.

Contributo Saint-Gobain

I prodotti e le soluzioni Glass che contribuiscono all'ottenimento del credito Daylight supportano anche il raggiungimento di un punto di Priorità Regionale per il protocollo BD+C, per progetti localizzati nel Nord Italia. Analogamente, i prodotti e le soluzioni Glass che contribuiscono al credito Acoustic Performance aiutano a raggiungere un punto di Priorità Regionale per il protocollo BD+C, per progetti localizzati nel Centro-Sud Italia.



Green Library

MY PLANNER
by SAINT-GOBAIN

È online la prima libreria materiali dedicata al Green Building.

Seleziona i materiali più green,
riduci l'impatto ambientale
e ottieni i crediti per il tuo progetto.



Riduci l'impatto ambientale dei tuoi progetti

Visita Green Library su MyPlanner

www.sg-myplanner.it





Progetto

Tour Saint-Gobain, Parigi

Livello di certificazione BREEM International (Building Research Establishment Environmental Assessment Method): New Construction - Outstanding



3. BREEAM

HEA - Health and Wellbeing	27
ENE - Energy	28
MAT - Materials	28
WST - Waste	29

3. BREEAM



Il sistema BREEAM (Building Research Establishment Environmental Assessment Method) utilizza metodi di valutazione riconosciuti e impostati secondo parametri di riferimento per verificare la progettazione, la costruzione e l'utilizzo dell'immobile. Il sistema si basa su criteri suddivisi in diverse categorie, dalla gestione delle risorse all'ecologia, e comprendono aspetti legati all'utilizzo dell'energia e dell'acqua, l'ambiente interno (salute e benessere), l'inquinamento, i trasporti, i materiali, i rifiuti, l'ecologia e i processi di gestione.



BREEAM internazionalmente è suddiviso nei seguenti protocolli:

- BREEAM International New Construction
- BREEAM International Refurbishment and Fit-Out

Alla conclusione dell'iter di certificazione viene assegnato un livello di certificazione a seconda dei crediti ottenuti durante la progettazione e la realizzazione delle opere.

≥30%	PASS	★
≥45%	GOOD	★★
≥55%	VERY GOOD	★★★
≥70%	EXCELLENT	★★★★
≥85%	OUTSTANDING	★★★★★

HEA - HEALTH AND WELLBEING | Salute e benessere

HEA02 - INDOOR AIR QUALITY | Qualità dell'Aria Interna

Scopo

Riconoscere e incoraggiare la salubrità degli ambienti interni con la realizzazione di:

- adeguati impianti;
- sistema di ventilazione;
- finiture.

Elaborare un piano di qualità dell'aria che riduca al minimo l'inquinamento dell'aria interna durante l'occupazione. Contribuirà al credito anche l'installazione di prodotti testati con basse emissioni di VOC e l'installazione di un corretto sistema di ventilazione che riduca la concentrazione e il ricircolo di sostanze inquinanti.

Contributo Saint-Gobain

I prodotti Saint-Gobain Italia rispettano i requisiti della categoria di appartenenza indicati da manuale. La maggior parte dei prodotti, infatti, dispone di test delle emissioni VOC e dichiarazione dei quantitativi contenuti nel prodotto. Relativamente alle emissioni sono disponibili test effettuati secondo gli standard ISO 16000, Agbb o Eurofins Indoor Air Comfort GOLD. Si rimanda alla tabella sinottica per il dettaglio delle prestazioni dei singoli prodotti della gamma.

HEA05 - ACOUSTIC PERFORMANCE | Prestazioni Acustiche

Scopo

Garantire che l'edificio soddisfi gli standard acustici relativi alla sua funzione. Viene richiesta la progettazione e installazione di isolamento acustico e sistemi per abbattimento dei tempi di riverbero (ad esempio baffles acustici) all'interno delle aree definite "sensibili" (es. meeting room).

Si rimanda alla tabella sinottica per il dettaglio delle prestazioni dei singoli prodotti della gamma.

Contributo Saint-Gobain

Saint-Gobain produce e distribuisce prodotti e sistemi ad elevate prestazioni di fonoassorbimento e fonoisolamento che contribuiscono a migliorare l'ambiente di vita e di lavoro e ad aumentare benessere e performance. Il comfort acustico si ottiene con il controllo tecnico della riverberazione sonora, che dipende dall'installazione di materiali a forte assorbimento acustico: il contributo è dato dalle proprietà di assorbimento dei suoni e riduzione del fenomeno della risonanza. Produce e distribuisce, inoltre, materiali che riducono l'eccesso sonoro e gli effetti dannosi del rumore esterno, con ottime prestazioni di isolamento acustico dai rumori aerei e da calpestio.

FOCUS



Scansiona il QR Code
o clicca qui per informazioni

ECOPHON FOCUS™ DS

Ecophon è il brand del gruppo Saint-Gobain che sviluppa, produce e commercializza pannelli acustici, baffle e sistemi da controsoffitto che contribuiscono a creare un ottimo ambiente migliorando benessere e performance delle persone. I prodotti Ecophon sono realizzati in lana di vetro ad alta densità e rivestiti da una pittura acustica microporosa che favorisce il fonoassorbimento.

La lana di vetro usata per i controsoffitti Ecophon realizzati in Europa contiene il 70% di vetro riciclato. L'anima in lana di vetro dei pannelli è testata e classificata come non combustibile secondo la norma



EN ISO 1182.

Le strutture di sospensione Ecophon sono realizzate con almeno il 20% di acciaio riciclato.

I prodotti sono leggeri e semplici da installare.

I materiali hanno basse emissioni e sono coperti dalle certificazioni Finnish M1 e Eurofins Indoor Air Comfort Gold. Sono disponibili le Dichiarazioni Ambientali di prodotto (EPD) e le Dichiarazioni di Prodotto Sanitario (HPD).

Tutti i centri produttivi Ecophon usano solo energia rinnovabile, completamente privi di CO₂.

Il sistema Ecophon Focus™ Ds è un sistema acustico con griglia nascosta che consente un design elegante. Il sistema si trova in Classe di Fonoassorbimento A, secondo la EN ISO 11654.

Il sistema è disponibile in diversi colori e formati.

ENE - ENERGY | Energia

ENE 01 - REDUCTION OF ENERGY USE AND CARBON

EMISSIONS | Riduzione dell'uso di energia e delle emissioni di carbonio

Scopo

Riconoscere e incoraggiare la progettazione e costruzione di edifici che riducano al minimo la domanda di energia, il consumo di energia primaria e le emissioni di CO₂.

Contributo Saint-Gobain

I brand del Gruppo Saint-Gobain Glass, Isover, Gyproc e Weber offrono una moltitudine di soluzioni per il risparmio energetico che sono in particolare finalizzate a minimizzare le dispersioni termiche in inverno, ridurre le necessità di raffrescamento in estate e valorizzare il contributo della luce naturale. Glass offre diverse soluzioni ad elevata efficienza energetica per facciate, vetrate e finestre, quali vetrate a controllo solare, vetri basso emissivi e vetri selettivi. L'ampia gamma di isolanti del marchio Isover consente di migliorare in modo estremamente significativo la prestazione energetica dell'edificio, ottimizzando i consumi energetici dell'edificio sia in inverno, riducendo al minimo le dispersioni di calore dell'involucro opaco dell'edificio, sia in estate, riducendo i consumi per il raffrescamento. I sistemi a secco Gyproc consentono di ottenere un buon isolamento termico in maniera rapida e vantaggiosa, e garantiscono quindi un miglioramento delle performance energetiche dell'edificio, con grande versatilità di impiego e creatività progettuale.



SCANSIONA IL QR CODE O CLICCA SUI LOGHI PER SCARICARE GLI EPD DEI PRODOTTI SAINT-GOBAIN



MAT - MATERIALS | Materiali

MAT01 - LIFE CYCLE IMPACTS | Impatti del Ciclo di Vita

Scopo

Riconoscere e incoraggiare l'uso di appropriati strumenti di valutazione del ciclo di vita con conseguente scelta di materiali da costruzione a basso impatto ambientale per l'intero ciclo di vita dell'edificio. Redigere un life cycle assessment (LCA) dell'edificio installando materiali in possesso di certificazione EPD. È possibile prevedere solo due materiali per ognuna delle categorie indicate dal Manuale Breeam di riferimento.

Contributo Saint-Gobain

Gli EPD del Gruppo Saint-Gobain sono dichiarazioni specifiche di prodotto basate su precisi PCR (Product Category Rules), basate su studi LCA condotti con approccio *from cradle to grave* (dalla culla alla tomba), conformi agli standard ISO 14025, 14040, 14044, e EN 15804 o ISO 21930.

Queste tipologie di certificati Saint-Gobain soddisfano pienamente i requisiti dell'Opzione 1 del credito. Si rimanda alla tabella sinottica per il dettaglio delle prestazioni dei singoli prodotti della gamma.

MAT03 - RESPONSIBLE SOURCING OF CONSTRUCTION PRODUCTS | *Provenienza responsabile dei prodotti da costruzione*

Scopo

Incoraggiare l'approvvigionamento di prodotti da costruzione di provenienza responsabile. Acquisto di prodotti che dispongano di certificazioni FSC, PEFC e ISO 14001 con la richiesta della redazione di un piano di approvvigionamento materiali volto a fissare obiettivi sui requisiti di sostenibilità dei materiali installati (regionalità, contenuto di riciclato, certificazione di prodotto e/o di sito etc). I target posti devono essere verificati e raggiunti a conclusione dell'opera.

Contributo Saint-Gobain

Numerosi prodotti Saint-Gobain contengono materiali riciclati (sia pre-consumo che post-consumo), e contribuiscono dunque a ridurre l'estrazione e il consumo di materie prime naturali. Il Gruppo Saint-Gobain ha sviluppato, tramite il programma di responsabilità estesa del produttore Gy.eco, diversi progetti che hanno l'obiettivo di valorizzare i rifiuti, diminuire i consumi energetici, utilizzare minori quantità di materie prime. Con riferimento alla componente di materiale di provenienza regionale la distanza dal progetto al luogo di estrazione e produzione è valutabile attraverso la localizzazione degli stabilimenti. Il brand Glass ha sviluppato un programma di ritiro del rottame di vetro presso i suoi clienti per il suo riutilizzo nel forno fusorio. Si rimanda alla tabella sinottica per il dettaglio delle prestazioni dei singoli prodotti della gamma.

MAT05 - DESIGNING FOR DURABILITY AND RESILIENCE

Progettazione per la durabilità e la resilienza

Scopo

Ottimizzare i materiali minimizzando la frequenza di sostituzione, fornendo un'adeguata protezione al danneggiamento e al degrado da agenti esterni, degli elementi dell'edificio e di finitura esterna.

Contributo Saint-Gobain

I prodotti Saint-Gobain rispettano i requisiti della categoria di appartenenza indicati da manuale. I prodotti da esterno, commercializzati da Saint-Gobain, dispongono di misure atte a limitare il degrado dovuto sia a fenomeni atmosferici, quali radiazione solare, vento e precipitazioni, che a fenomeni di inquinamento o da agenti biologici, quali inquinamento aria o attacco di parassiti e insetti. Garantiscono inoltre resistenza agli effetti del degrado del materiale. Nello specifico, ad esempio, corrosione, cambiamento dimensionale, scolorimento e abrasione. Si rimanda alla tabella sinottica per il dettaglio delle prestazioni dei singoli prodotti della gamma.

WST - WASTE | *Rifiuti*

Scopo

Promuovere l'efficienza delle risorse attraverso una gestione efficace dei rifiuti di costruzione. Implementare una corretta gestione dei rifiuti prodotti dalle attività di cantiere in linea con quanto previsto dal manuale Breeam ed in particolare avviare a recupero/riciclo almeno il 75% su base peso di cinque frazioni di rifiuti identificate tramite apposito codice CER.

Contributo Saint-Gobain

Saint-Gobain privilegia la scelta di materiali per l'imballo dei propri prodotti da costruzione che siano "ove possibile" riutilizzabili ed in generale riciclabili (plastica, cartone, legno). In aggiunta i diversi brand promuovono iniziative per il riciclo dei diversi materiali prodotti a fine vita come ad esempio Gy.eco e Lyfe Is.eco. Nel caso in cui risulti necessario smaltire un prodotto Saint-Gobain, è quasi sempre possibile farlo in modo differenziato: il vetro Glass, il cartongesso Gyproc, la lana minerale Isover e quella di vetro Ecophon, le guaine bitume-polimero Bituver, la lana di roccia Eurocoustic sono tutti materiali completamente riciclabili.

IN - INNOVATION | *Innovazione*

Scopo

La categoria Innovazione offre opportunità di riconoscimento di prestazioni esemplari e innovative che non sono incluse o superano i requisiti dei criteri, con l'obiettivo di supportare l'innovazione nel settore edile attraverso il riconoscimento di benefici legati alla sostenibilità che non lo sono premiati dallo standard BREEAM.

Contributo Saint-Gobain

Activ'Air® è una tecnologia innovativa brevettata da Saint-Gobain per sviluppare, con un ruolo "attivo", le caratteristiche prestazionali dei sistemi costruttivi a base gesso. La tecnologia Activ'Air® sfrutta la sua capacità di metabolizzare sostanze chimiche rendendole inerti, senza rilasciarle nuovamente nell'ambiente e garantendone gli effetti a lungo termine.



COSTRUIAMO MATERIALI PER UN FUTURO MIGLIORE.

Il nostro impegno: massimo impatto sulla vita,
minimo impatto sull'ambiente.



Creare un futuro sostenibile è una responsabilità che portiamo avanti da sempre, progettando e realizzando materiali ad altissime prestazioni, risparmio energetico e tutela ambientale. Con l'impegno di azzerare la nostra impronta di carbonio entro il 2050, rendiamo il nostro impatto ogni giorno più leggero e sostenibile. Ed è così che, ogni volta che ci scegli, lo fai anche tu.

Scopri di più su
www.saint-gobain.it





Progetto

Il Centro, Arese (MI)

Livello di certificazione LEED® Gold (protocollo LEED® 2009 BD+C Core & Shell)

Prodotti Saint-Gobain STADIP PROTECT, PLANICLEAR, PLANITHERM INOX



Camicissima
MILANO



4. WELL

Air	35
Light	36
Sound	37
Materials	37

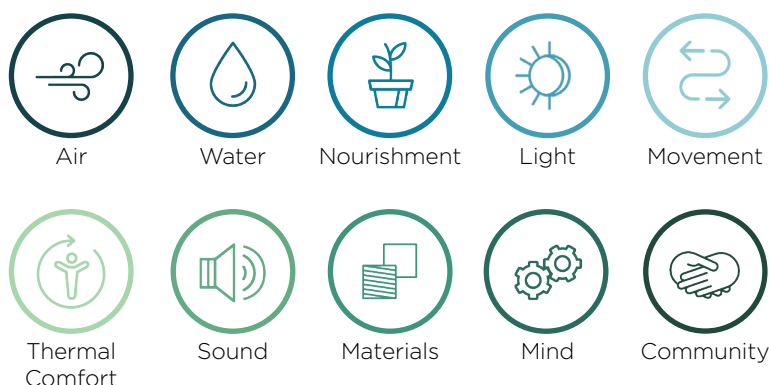


4. WELL

Il protocollo WELL è stato introdotto nel 2014 dall'International WELL Building Institute™ (IWBI) con lo scopo di integrare nelle fasi di progetto e costruzione degli edifici gli aspetti connessi alla salute ed il benessere delle persone.

Il sistema di certificazione si basa sulla determinazione di parametri prestazionali che misurano gli impatti che gli ambienti interni di un edificio esercitano sull'organismo umano. WELL coniuga le migliori pratiche nella progettazione e costruzione degli edifici con evidenze mediche e scientifiche con lo scopo di creare un'ambiente costruito che promuova il benessere e la salute delle persone che fruiscono tale spazio.

Le interazioni tra le persone e l'ambiente costruito sono organizzate in dieci categorie dette "concepts": Air, Water, Nourishment, Light, Movement, Thermal Comfort, Sound, Materials, Mind e Community, ciascuno dei quali si articola attraverso richieste puntuali ed indicazioni da implementare nella fase di progetto, di costruzione o di gestione dell'edificio, attraverso prerequisiti obbligatori ("Preconditions") e crediti che conferiscono punteggio ("Optimizations").



La certificazione WELL è applicabile a progetti Core & Shell, interi Edifici nuovi o esistenti o Spazi interni nuovi o esistenti di un edificio. Per tutti i progetti, sono disponibili i livelli di certificazione SILVER, GOLD, PLATINUM.



Il Protocollo WELL è stato studiato per essere affiancato alla Certificazione LEED degli edifici: LEED guida la progettazione e realizzazione sostenibile per l'ambiente, WELL la progettazione e la costruzione per la salute ed il benessere delle persone.

AIR | *Aria*

PRECONDITION A04 - CONSTRUCTION POLLUTION MANAGEMENT | *Gestione dell'inquinamento da costruzione*

Scopo

Tutelare il benessere degli addetti ai lavori di costruzione e degli occupanti l'edificio minimizzando le problematiche di qualità dell'aria interna associate ai lavori di costruzione/ristrutturazione.

Contributo Saint-Gobain

Tutti i prodotti Saint-Gobain potenzialmente assorbenti e pertanto danneggiabili dall'umidità (quali ad esempio lastre in gesso rivestito, isolanti termoacustici, etc.) sono dotati di un adeguato imballaggio in grado di garantire un'elevata protezione in tutte le fasi di trasporto e stoccaggio in cantiere.

Tutti i prodotti di Glass non incidono sulla qualità dell'aria in cantiere e durante la posa.



LIGHT | Luce

PRECONDITION L01 - LIGHT EXPOSURE AND EDUCATION

Esposizione alla luce ed educazione

OPTIMIZATION L05 - ENHANCED DAYLIGHT ACCESS

Miglioramento dell'accesso alla luce diurna

Scopo

Garantire un'esposizione alla luce adeguata negli ambienti interni usando strategie di illuminazione naturale o elettrica progettando soluzioni che integrino la luce diurna negli ambienti interni in modo che possa essere utilizzata per compiti visivi insieme all'illuminazione elettrica ed al contempo garantire alle persone una connessione agli spazi esterni attraverso le componenti vetrate delle finestre. Per le componenti vetrate è richiesto un fattore VLT (Trasmissione di Luce Visibile) maggiore del 40%.

Contributo Saint-Gobain

La vasta gamma di prodotti Glass consente la più ampia scelta di vetri con caratteristiche che soddisfino le diverse esigenze dei progettisti e garantiscano il rispetto dei requisiti WELL.

FOCUS

COOL-LITE® XTREME 70/33

Nessun altro vetro a controllo solare dalle prestazioni così elevate è così neutro e trasparente come questo. Le vetrate isolanti COOL-LITE® XTREME 70/33 portano la luce naturale all'interno dell'edificio, offrendo un incredibile 70% di trasmissione luminosa, bloccando al tempo stesso due terzi del calore solare. COOL-LITE® XTREME 70/33 ci consegna un incredibile rapporto tra luce naturale e protezione solare. In questo modo è possibile godere di un'abbondante luce minimizzando al tempo stesso il disagio del surriscaldamento estivo. Il consumo dell'energia per il raffrescamento e per l'illuminazione artificiale, può essere significativamente ridotto. Anche in inverno poiché COOL-LITE® XTREME 70/33 ha attualmente il più basso coefficiente di perdite di calore per le vetrate isolanti del mercato. COOL-LITE® XTREME 70/33 è la scelta giusta quando sia necessaria un'estrema trasparenza ed un controllo selettivo della radiazione solare per l'uso in

edifici commerciali prestigiosi in cui sia richiesta la massima luminosità naturale ed un eccellente comfort termico. Più luce naturale, si traduce in un deciso miglioramento della qualità della vita, del benessere e della produttività delle persone.

VANTAGGI:

Alto livello di trasparenza e neutralità in trasmissione, sia in termini di riflessione interna che esterna. Altissima trasmissione luminosa (70%) per massimizzare la luce naturale. Basso fattore solare (0,33) che contribuisce a ridurre i costi di raffrescamento. Basso trasmittanza termica (1,0 W/m²K) che contribuisce a risparmiare sul riscaldamento invernale.

CLICCA QUI
PER VISITARE
LA PAGINA
PRODOTTO O
SCANSIONA IL
QR CODE



Comfort
acustico



Risparmio
energetico



Sicurezza
semplice



Sicurezza
rinforzata



Comfort
estivo



Protezione
UV



Comfort
invernale

SOUND | *Suono*

OPTIMIZATION S04 – SOUND ABSORPTION | *Assorbimento del suono*

Scopo

Garantire i più elevati standard di comfort acustico all'interno degli ambienti, progettando adeguate misure e assegnando specifici requisiti per le finiture superficiali di pareti e controsoffitti e tempi di riverbero a seconda della funzionalità della stanza. Sono richiesti coefficienti di riduzione del rumore (NRC) di almeno 0,7 per i prodotti di controsoffitto e rivestimento a parete.

Contributo Saint-Gobain

La gamma di prodotti Eurocastic, Gyproc Gyptone® e Rigitone® e Ecophon garantiscono le più elevate performance di assorbimento acustico. Glass, invece, contribuisce al credito con la tipologia di vetro Stadip Silence.

La vasta scelta di prodotti messi a disposizione da Saint-Gobain Italia offre soluzioni a qualsiasi tipo di esigenza progettuale, garantendo il rispetto dei requisiti imposti dalla certificazione WELL.

MATERIALS | *Materiali*

PRECONDITION X01 – FUNDAMENTAL MATERIAL

PRECAUTIONS | *Precauzioni fondamentali dei materiali*

Scopo

WELL richiede la restrizione di ingredienti pericolosi nei materiali da costruzione installati, in particolare attraverso la restrizione del piombo nei prodotti utilizzati all'interno dell'immobile. Nello specifico è richiesto che tutti i materiali utilizzati per verniciature, tinteggiature e nei materiali di rivestimento vi sia un contenuto di piombo non superiore a 90 ppm.

Contributo Saint-Gobain

Nessuno dei materiali Saint-Gobain delle categorie menzionate dalla Precondition X01 contiene piombo.

PRECONDITION X03 – EXTERIOR MATERIALS

AND STRUCTURES | *Materiali esterni e strutture*

Scopo

WELL richiede la restrizione di ingredienti pericolosi anche nei materiali da costruzione installati all'esterno dell'immobile. Nello specifico è richiesto che tutte le pitture per esterni abbiano un contenuto di piombo non superiore allo 0,1% in peso.

Contributo Saint-Gobain

I prodotti marchiati Glass sono conformi alla normativa Reach.

Nessuna delle pitture per esterni Saint-Gobain Italia contiene più dello 0,1% in peso di piombo.

OPTIMIZATION X08 – HAZARDOUS MATERIAL REDUCTION

Riduzione dei materiali pericolosi

Scopo

WELL richiede la restrizione dei metalli pesanti in vari materiali e prodotti da costruzione, quali vetri, membrane impermeabilizzanti e strutture metalliche per cartongessi e controsoffitti. È richiesto il rispetto del limite massimo di 100 ppm di contenuto di piombo all'interno dei materiali.

Contributo Saint-Gobain

Il vetro, per sua natura, è un materiale inerte che non rilascia e non si fa penetrare da sostanze nocive. Lo specchio MIRALITE® PURE del marchio Glass, prodotto di trasformazione, utilizza vernici a base d'acqua conformi ai requisiti AgBB.

OPTIMIZATION X10 – VOLATILE COMPOUND REDUCTION

Riduzione dei composti volatili

Scopo

WELL richiede la limitazione di composti pericolosi VOC e SVOC, ritardanti di fiamma alogenati (HFR), urea-formaldeide e ftalati selezionati, comunemente usati in materiali e prodotti da costruzione. Nello specifico è richiesto il rispetto del limite massimo di 100 ppm di ritardanti di fiamma alogenati all'interno di:

- Membrane impermeabilizzanti
- Pannelli per controsoffitti
- Pannelli di rivestimento per pareti
- Isolanti termici ed acustici

Inoltre per gli isolanti termici è richiesto anche il rispetto del limite massimo di 100 ppm di urea-formaldeide.

Contributo Saint-Gobain

Nessuno dei materiali Saint-Gobain delle categorie menzionate dalla Optimization X10 contiene ritardanti di fiamma alogenati (HFR).

Inoltre tutti i prodotti a marchio Isover Saint-Gobain rispettano il limite di 100 ppm di urea-formaldeide richiesto da WELL.

Tutti i prodotti a marchio Glass non contengono sostanze chimiche che possono emettere VOC.

OPTIMIZATION X11 – LONG TERM EMISSION CONTROL

Controllo delle emissioni a lungo termine

Scopo

Ridurre le concentrazioni dei contaminanti chimici che possono danneggiare la qualità dell'aria, la salute umana, la produttività e l'ambiente.

Nello specifico si richiede che tutti gli isolanti termici ed acustici installati a progetto siano conformi ai limiti di emissione VOC in ambiente richiesti dallo standard California Department of Public Health (CDPH) Standard Method v.11-2010 o equivalenti standard europei.

Contributo Saint-Gobain

Il marchio Isover dispone di un'ampia selezione di prodotti conformi ai requisiti WELL essendo in possesso di Certificato Indoor Air Comfort GOLD, rilasciato dal prestigioso laboratorio Eurofins, attestante le bassissime emissioni di VOC in ambiente dei prodotti.

Il vetro, per sua natura, è un materiale inerte che non rilascia e non si fa penetrare da sostanze nocive. Lo specchio MIRALITE® PURE a marchio Glass, prodotto di trasformazione, utilizza vernici a base d'acqua conformi ai requisiti AgBB.

OPTIMIZATION X12 – LONG TERM EMISSION CONTROL

Controllo delle emissioni a lungo termine

Scopo

Ridurre le concentrazioni dei contaminanti chimici che possono danneggiare la qualità dell'aria, la salute umana, la produttività e l'ambiente.

Nello specifico si richiede che tutti i collanti, gli adesivi, le pitture e i rivestimenti installati a progetto siano conformi ai limiti di emissione VOC in ambiente richiesti dallo standard California Department of Public Health (CDPH) Standard Method v.1.1-2010 o equivalenti standard europei.

Contributo Saint-Gobain

Saint-Gobain dispone di un'ampia selezione di prodotti conformi ai requisiti Well essendo in possesso di test di emissione rilasciati da vari laboratori accreditati, che hanno attestato le bassissime emissioni di VOC in ambiente dei prodotti testati.

FOCUS



CERTIFICAZIONE EUROFIN'S INDOOR AIR COMFORT GOLD

I prodotti in lana di vetro **Isover 4+**, le gamme in lana minerale **Isover Arena**, **Isover T-70** e **T-100** e moltissimi pannelli acustici **Ecophon** hanno ottenuto la prestigiosa certificazione Eurofins Indoor Air Comfort GOLD (livello massimo), risultando conformi ai più severi standard europei ed internazionali in termini di ridottissime emissioni nell'aria di VOC, nell'ambito della qualità dell'aria interna (IAQ - Indoor Air Quality).

OPTIMIZATION X14 – MATERIAL TRANSPARENCY

Trasparenza dei materiali

Scopo

il credito richiede l'utilizzo di prodotti, con ingredienti valutati e divulgati fino a 100 ppm, attraverso etichette di trasparenza.

Risultano conformi i prodotti che dispongano di certificato Declare Label, Health Product Declaration, o che risultino conformi al credito LEED v4 MR credit: Building Product Disclosure and Optimization - Material Ingredients.

Contributo Saint-Gobain

Gli ingredienti chimici contenuti all'interno delle lastre e controsoffitti in gesso rivestito a marchio Gyproc e nelle lane minerali a marchio Isover sono stati completamente inventariati fino a 100 ppm ed ogni sostanza è stata valutata nei rispetto del REACH Authorization List (allegato XIV), Restriction List (allegato XVII) e SVHC Candidate List. Numerosi prodotti Ecophon dispongono delle Health Product Declaration - Dichiarazioni Sanitarie di Prodotto (HPD).

Ecophon
SAINT-GOBAIN



**Scansiona il QR o clicca
qui per scaricare gli
HPD Ecophon**



Progetto

Nuvola Lavazza, Torino

Livello di certificazione

LEED® Platinum
(protocollo LEED® 2009 BD+C)

Prodotti Saint-Gobain

Isover PAR 4+, Isover PAR Gold 4+,
Gyproc Wallboard, Gyproc Hydro, Gyproc Fireline,
Gyproc Lisafam, Gyproc Lisaplac, Gyproc
Aquaroc, Gyproc Gyprofile



5. CAM

2.2.6 Riduzione dell'impatto sul microclima e dell'inquinamento atmosferico	43
2.3.5.5 Emissione dei materiali	43
2.4.1.1 Disassemblabilità	44
2.4.1.2 Materia recuperata o riciclata	44
2.4.1.3 Sostanze pericolose	45
2.4.2 Criteri specifici per i componenti edilizi	45
2.5.1 Demolizioni e rimozione dei materiali	47



5. CAM D.M. 11 ottobre 2017

Il Ministero dell'ambiente della tutela del territorio e del mare con il D.M. 11 ottobre 2017 definisce i CAM Criteri Ambientali Minimi per l'affidamento di servizi di progettazione e lavori per la nuova costruzione, ristrutturazione e manutenzione di edifici pubblici.

I Criteri Ambientali Minimi (CAM) sono i requisiti ambientali minimi volti a individuare il prodotto o la soluzione progettuale migliore sotto il profilo ambientale lungo il ciclo di vita.

I CAM hanno come scopo:

- il miglioramento delle condizioni ambientali all'interno degli edifici (comfort termo-igrometrico, acustico, visivo);
- il rispetto dell'ambiente (riciclo e recupero dei materiali, inserimento naturalistico e paesaggistico, aree verdi);
- la salute delle persone (minori emissioni).

I materiali Saint-Gobain rispettano i seguenti requisiti:

2 Criteri ambientali minimi per la nuova costruzione, ristrutturazione e manutenzione di edifici singoli o in gruppi						
2.2 Specifiche tecniche per gruppi di edifici	2.3 Specifiche tecniche dell'edificio	2.4 Specifiche tecniche dei componenti edilizi			2.5 Specifiche tecniche del cantiere	
2.2.6 Riduzione dell'impatto sul microclima e dell'inquinamento	2.3.5 Qualità ambientale interna	2.4.1 Criteri comuni a tutti i componenti edilizi		2.4.2 Criteri specifici per i componenti edilizi		2.5.1 Demolizioni e rimozione dei materiali
Per le coperture deve essere privilegiato l'impiego di tetti verdi; in caso di coperture non verdi, i materiali impiegati devono garantire un indice SRI di almeno 29, nei casi di pendenza maggiore del 15%, e di almeno 7% per le coperture con pendenza minore o uguale al 15%.	2.3.5.5 Emissioni dei materiali	2.4.1.1 Disassemblabilità	2.4.1.2 Materia recuperata o riciclata	2.4.1.3 Sostanze pericolose	2.4.2.8 Tramezzature e controsoffitti	2.4.2.9 Isolanti termici ed acustici
	Ogni materiale elencato di seguito deve rispettare i limiti di emissione esposti nella successiva tabella: pitture e vernici; tessuti per pavimentazioni e rivestimenti; laminati per pavimenti e rivestimenti flessibili; pavimentazioni e rivestimenti in legno; altre pavimentazioni; adesivi e sigillanti; pannelli per rivestimenti interni.	Almeno il 50% peso dei componenti edilizi e degli elementi prefabbricati, escludendo gli impianti, deve essere sottoponibile, a fine vita, a demolizione selettiva ed essere riciclabile o riutilizzabile	Il contenuto di materia recuperata o riciclata nei materiali, anche considerando diverse % per ogni materiale, deve essere pari ad almeno il 15% in peso valutato sul totale di tutti i materiali utilizzati.	Nei componenti, parti o materiali usati non devono essere aggiunti intenzionalmente	Le tramezzature e i controsoffitti, destinati alla posa in opera di sistemi a secco devono avere un contenuto di almeno il 5% in peso di materie riciclate e/o recuperate e/o di sottoprodotti.	Gli isolanti utilizzati non devono essere prodotti utilizzando ritardanti di fiamma vietati, non devono essere prodotti con agenti espandenti vietati, non devono essere prodotti o formulati utilizzando catalizzatori vietati ed essere costituiti da materiale riciclato e/o recuperato secondo le quantità minime indicate.
						Allo scopo di ridurre l'impatto ambientale sulle risorse naturali, di aumentare l'uso di materiali riciclati aumentando così il recupero dei rifiuti, con particolare riguardo ai rifiuti da demolizione e costruzione, fermo restando il rispetto di tutte le norme vigenti e di quanto previsto dalle specifiche norme tecniche di prodotto, le demolizioni e le rimozioni dei materiali devono essere eseguite in modo da favorire, il trattamento e recupero delle varie frazioni di materiali.

2.2.6 RIDUZIONE DELL'IMPATTO SUL MICROCLIMA E DELL'INQUINAMENTO ATMOSFERICO

Scopo

Per le coperture deve essere privilegiato l'impiego di tetti verdi; in caso di coperture non verdi, i materiali impiegati devono garantire un indice SRI di almeno 29, nei casi di pendenza maggiore del 15%, e di almeno 76, per le coperture con pendenza minore o uguale al 15%.

Contributo Saint-Gobain

La gamma Bituver California offre soluzioni ad alta riflettanza, in grado di ridurre la temperatura superficiale delle coperture e, conseguentemente, di limitare l'effetto isola di calore; come ulteriore vantaggio si ottiene inoltre una riduzione dei consumi energetici per la climatizzazione estiva, con un risparmio sui costi fino al 30%.

2.3.5.5 EMISSIONE DEI MATERIALI

Scopo

Ogni materiale elencato di seguito deve rispettare i limiti di emissione esposti nella successiva tabella:

- pitture e vernici;
- tessuti per pavimentazioni e rivestimenti;
- laminati per pavimenti e rivestimenti flessibili;
- pavimentazioni e rivestimenti in legno;
- altre pavimentazioni (diverse da piastrelle di ceramica e laterizi);
- adesivi e sigillanti;
- pannelli per rivestimenti interni (es. lastre in cartongesso).

Limite di emissione ($\mu\text{g}/\text{m}^3$) a 28 giorni	
BenzeneTricloroetilene (trielina) di-2-etilesilftalato (DEHP)Dibutilftalato (DBP)	1 (per ogni sostanza)
COV totali	1500
Formaldeide	<60
Acetaldeide	<300
Toluene	<450
Tetracloroetilene	<350
Xilene	<300
1,2,4-Trimetilbenzene	<1500
1,4-diclorobenzene	<90
Etilbenzene	<1000
2-Butossietanolo	<1500
Stirene	<350

Contributo Saint-Gobain

La maggior parte dei prodotti, infatti, dispone di test delle emissioni VOC e dichiarazione dei quantitativi contenuti nel prodotto. Relativamente alle emissioni sono disponibili test effettuati secondo gli standard ISO16000, Agbb o Eurofins Indoor Air Comfort GOLD, conformi a quanto previsto dal decreto. Si rimanda alla tabella sinottica per il dettaglio delle prestazioni dei singoli prodotti.

2.4.1.1 DISASSEMBLABILITÀ

Scopo

Almeno il 50% peso/peso dei componenti edilizi e degli elementi prefabbricati, escludendo gli impianti, deve essere sottoponibile, a fine vita, a demolizione selettiva ed essere riciclabile o riutilizzabile. Di tale percentuale, almeno il 15% deve essere costituito da materiali non strutturali.

Contributo Saint-Gobain

Nel caso in cui risulti necessario smaltire un prodotto Saint-Gobain, è quasi sempre possibile farlo in modo differenziato: il vetro a marchio Glass, le lastre in gesso rivestito a marchio Gyproc, la lana minerale a marchio Isover e la lana di vetro Ecophon, le guaine bitume-polimero Bituver, la lana di roccia Eurocoustic sono tutti materiali completamente riciclabili.

2.4.1.2 MATERIA RECUPERATA O RICICLATA

Scopo

Il contenuto di materia recuperata o riciclata nei materiali utilizzati per l'edificio, anche considerando diverse percentuali per ogni materiale, deve essere pari ad almeno il 15% in peso valutato sul totale di tutti i materiali utilizzati. Di tale percentuale, almeno il 5% deve essere costituita da materiali non strutturali.

La percentuale di materia riciclata deve essere dimostrata tramite una delle seguenti opzioni:

- una dichiarazione ambientale di Prodotto di Tipo III (EPD), conforme alla norma UNI EN 15804 e alla norma ISO 14025;
- una certificazione di prodotto rilasciata da un organismo di valutazione della conformità che attesti il contenuto di riciclato attraverso l'esplicitazione del bilancio di massa;
- una certificazione di prodotto rilasciata da un organismo di valutazione della conformità che attesti il contenuto di riciclato attraverso l'esplicitazione del bilancio di massa che consiste nella verifica di una dichiarazione ambientale autodichiarata, conforme alla norma ISO 14021;
- è ammesso presentare un rapporto di ispezione rilasciato da un organismo di ispezione, in conformità alla ISO/IEC 17020:2012, che attesti il contenuto di materia recuperata o riciclata nel prodotto.

Contributo Saint-Gobain

Gli EPD del Gruppo Saint-Gobain sono EPD specifici di prodotto basati su singoli PCR (Product Category Rules), fondati su studi LCA condotti con approccio *from cradle to grave* (dalla culla alla tomba), conformi agli standard ISO 14025, 14040, 14044, e EN15804 o ISO 21930.

Numerosi prodotti Saint-Gobain contengono materiali riciclati (sia pre-consumo che post-consumo), e contribuiscono dunque a ridurre l'estrazione e il consumo di materie prime naturali.



2.4.1.3 SOSTANZE PERICOLOSE

Scopo

Nei componenti, parti o materiali usati non devono essere aggiunti intenzionalmente:

1. additivi a base di cadmio, piombo, cromo VI, mercurio, arsenico e selenio in concentrazione superiore allo 0.010% in peso.
2. sostanze identificate come «estremamente preoccupanti» (SVHCs) ai sensi dell'art.59 del Regolamento (CE) n. 1907/2006 ad una concentrazione maggiore dello 0,10% peso/peso;
3. sostanze o miscele classificate o classificabili con le seguenti indicazioni di pericolo:
 - come cancerogene, mutagene o tossiche per la riproduzione di categoria 1A, 1B o 2 (H340, H350, H350i, H360, H360F, H360D, H360FD, H360Fd, H360Df, H341, H351, H361f, H361d, H361fd, H362);
 - per la tossicità acuta per via orale, dermica, per inalazione, in categoria 1, 2 o 3 (H300, H301, H310, H311, H330, H331);
 - come pericolose per l'ambiente acquatico di categoria 1,2 (H400, H410, H411);
 - come aventi tossicità specifica per organi bersaglio di categoria 1 e 2 (H370, H371, H372, H373).

Contributo Saint-Gobain

La maggior parte dei prodotti Saint-Gobain Italia dispone di test delle emissioni VOC e dichiarazioni dei quantitativi contenuti nel prodotto.

Relativamente alle emissioni sono disponibili test effettuati secondo gli standard ISO16000, Agbb o Eurofins Indoor Air Comfort GOLD. Si rimanda alla tabella sinottica per il dettaglio delle prestazioni dei singoli prodotti della gamma.

2.4.2 CRITERI SPECIFICI PER I COMPONENTI EDILIZI

2.4.2.8. TRAMEZZATURE E CONTROSOFFITTI

Scopo

Le tramezzature e i controsoffitti, destinati alla posa in opera di sistemi a secco devono avere un contenuto di almeno il 5% in peso di materie riciclate e/o recuperate e/o di sottoprodotti.

Contributo Saint-Gobain

Le tramezzature e i controsoffitti Saint-Gobain rispettano la percentuale minima di materiale riciclato previste dal decreto. Per numerosi prodotti Saint-Gobain è disponibile l'autodichiarazione validata secondo la norma ISO 14021 mentre altri possiedono le dichiarazioni ambientali di Prodotto di Tipo III (EPD) fondate su specifiche PCR (Product Category Rules), basate su studi LCA condotti con approccio *from cradle to grave* (dalla culla alla tomba), conformi agli standard ISO 14025, 14040, 14044, e EN15804 o ISO 21930 mentre per altri è disponibile una certificazione di prodotto rilasciata da un organismo di valutazione della conformità che attesti il contenuto di riciclato attraverso l'esplicitazione del bilancio di massa che consiste nella verifica di una dichiarazione ambientale autodichiarata, conforme alla norma ISO 14021.

Si rimanda alla tabella sinottica per il dettaglio delle prestazioni dei singoli prodotti della gamma.

Il calcolo totale del contenuto di materiale riciclato e/o recuperato e/o sottoprodotto è funzione di tutti gli elementi componenti il tramezzo o il controsoffitto (lastre, struttura, eventuale isolante). E' possibile fare riferimento al nostro servizio tecnico per avere un supporto al calcolo del valore totale di materiale contenuto riferito all'intera soluzione.



SCANSIONA IL QR CODE
O CLICCA QUI PER
SCARICARE
LA DOCUMENTAZIONE
DI CONFORMITÀ AI CAM
DEL MARCHIO GYPROC



2.4.2.9 ISOLANTI TERMICI ED ACUSTICI

Scopo

Gli isolanti utilizzati devono rispettare i seguenti criteri:

- non devono essere prodotti utilizzando ritardanti di fiamma che siano oggetto di restrizioni o proibizioni previste da normative nazionali o comunitarie applicabili;
- non devono essere prodotti con agenti espandenti con un potenziale di riduzione dell'ozono superiore a zero;
- non devono essere prodotti o formulati utilizzando catalizzatori al piombo quando spruzzati o nel corso della formazione della schiuma di plastica;
- se prodotti da una resina di polistirene espandibile gli agenti espandenti devono essere inferiori al 6% del peso del prodotto finito;
- se costituiti da lane minerali, queste devono essere conformi alla nota Q o alla nota R di cui al regolamento (CE) n. 1272/2008 (CLP) e s.m.i.
- requisiti di quantità minime di contenuto di riciclato per i seguenti materiali: cellulosa, lana di vetro e di roccia, perlite espansa, poliestere, poliuretano, agglomerati di gomma e isolante riflettente in alluminio;

E' possibile utilizzare anche materiali isolanti non presenti in questa tabella (come la resina fenolica), purché soddisfino tutti gli altri requisiti richiesti.

Percentuali richieste

	Isolante in forma di pannello	Isolante a spruzzo/insufflato	Isolante in materassini
Cellulosa		80%	
Lana di vetro	60%	60%	60%
Lana di roccia	15%	15%	15%
Perlite espansa	30%	40%	8-10%
Fibre in poliestere	60-80%		60-80%
Polistirene espanso	10-60%	10-60%	
Polistirene estruso	5-45%		
Poliuretano espanso	1-10%	1-10%	
Agglomerato di poliuretano	70%	70%	70%
Agglomerati di gomma	60%	60%	60%
Isolante riflettente in alluminio			15%

Contributo Saint-Gobain

Gli isolanti Saint-Gobain possiedono i criteri e i contenuti minimi di materiale riciclato previsti dal decreto. Numerosi prodotti Saint-Gobain possiedono le dichiarazioni ambientali di Prodotto di Tipo III (EPD) basate su specifiche PCR (Product Category Rules), fondate su studi LCA condotti con approccio *from cradle to grave* (dalla culla alla tomba), conformi agli standard ISO 14025, 14040, 14044, e EN 15804 o ISO 21930 mentre per altri è disponibile una certificazione di prodotto rilasciata da un organismo di valutazione della conformità che attesti il contenuto di riciclato attraverso l'esplicitazione del bilancio di massa che consiste nella verifica di una dichiarazione ambientale autodichiarata, conforme alla norma ISO 14021. Si rimanda alla tabella sinottica per il dettaglio delle prestazioni dei singoli prodotti della gamma.



I NOSTRI MATERIALI ISOLANTI RISPETTANO I CRITERI AMBIENTALI MINIMI (C.A.M.) E CONSENTONO DI ACCEDERE ALLE AGEVOLAZIONI FISCALI.

CLICCA QUI O SCANSIONA IL QR CODE PER SAPERNE DI PIÙ





SCANSIONA IL QR CODE
O CLICCA QUI
PER SCARICARE
LA DOCUMENTAZIONE
DI CONFORMITÀ AI CAM
DEL MARCHIO ISOVER



2.5.1 DEMOLIZIONI E RIMOZIONE DEI MATERIALI

Scopo

Allo scopo di ridurre l'impatto ambientale sulle risorse naturali, di aumentare l'uso di materiali riciclati aumentando così il recupero dei rifiuti, con particolare riguardo ai rifiuti da demolizione e costruzione, fermo restando il rispetto di tutte le norme vigenti e di quanto previsto dalle specifiche norme tecniche di prodotto, le demolizioni e le rimozioni dei materiali devono essere eseguite in modo da favorire il trattamento e recupero delle varie frazioni di materiali.

Contributo Saint-Gobain

I materiali Saint-Gobain (lastre in gesso rivestito, controsoffitti, strutture metalliche, lane minerali) sono riciclabili al 100% e data la loro facilità di montaggio e smontaggio ben si prestano ad essere riutilizzati, recuperati o riciclati.



Progetto

Museo nazionale dell'ebraismo italiano
e della Shoah, Ferrara

Livello di certificazione

protocollo GBC Historic Buildings

Prodotti Saint-Gobain

Gyproc Wallboard, Fireline, Lisaflam,
Duragyp Activ'Air® e Sigmatic Ignifugo M120,
webercalce into F, webersan evofinitura,
weberplan MR81, Isover Clima34 G3 e PAR 4+



6. TABELLA SINOTTICA

Lastre in gesso rivestito	50
Lastra in gesso fibrorinforzato	50
Lastra in cemento alleggerito	50
Lastre accoppiate	50
Controsoffitti base gesso	51
Intonaco premiscelato base gesso	51
Rasante base gesso	51
Stucco base gesso	52
Stucco in polvere	52
Primer	52
Profili	52
Intonaco antincendio premiscelato	52
Controsoffitti in lana di roccia	52
Condotte autoportanti preisolate	53
Rotoli in lana di vetro	53
Pannelli in lana di vetro	53
Pannelli in lana minerale	53
Lana di vetro in fiocchi	53
Pannelli in lana di roccia	52
Lana minerale Ultimate	54
Membrana freno a vapore	54
Pannello in polistirene espanso estruso	54
Pannelli in poliuretano	54
Membrane bitume-polimero	54
Pannelli acustici decorativi	55
Prodotti basso emissivi (low-e)	56
Prodotti residenziali quattro stagioni	56
Prodotti a controllo solare	56
Prodotti a controllo solare e basso emissivi (low-e)	56
Autopulenti	56
Antiriflesso	56
Stratificati di sicurezza e acustico	56
Vetri attivi per controllo trasparenza	56
Prodotti di base float	56
Vetri per arredamento e design	56
Vetri anti corrosione	56
Malte e intonaci	57
Linea alla calce NHL	57
Rasanti cementizi	57
Adesivi cementizi	57
Sigillanti	57
Rivestimenti colorati e pitture	57
Idropittura per interni	57
Malte, Guaine liquide e membrane impermeabilizzanti	57
Livellanti	58
Massetti e sottofondi	58
Primer	58
Prodotti per il risanamento	58
Malte tecniche per il ripristino del cls e il consolidamento	58
Sistemi di isolamento a cappotto	59

	LEED v4.1									BREEAM					WELL v2						CAM							
	SSC5	EAP2	MRC1/MRC2	MRC3	MRC4	MRC8	EQC2	EQC7	EQC8	EQC9	HEA02	HEA05	ENE01	MAT01	MAT03	MAT05	LO1/LO5	S04	X01	X03	X08	X10	X11/X12	X14	2.3.1.5	2.4.1.3	2.4.2	
LASTRE IN GESSO RIVESTITO																												
Gyproc Wallboard 10																												
Gyproc Wallboard 13																												
Gyproc Wallboard 15																												
Gyproc Wallboard 18																												
Gyproc Fireline 13																												
Gyproc Fireline 15																												
Gyproc Fireline 20																												
Gyproc Hydro 13																												
Gyproc Hydro 15																												
Gyproc Hydro H1 13																												
Gyproc Hydro H1 15																												
Gyproc DuraGyp 13 Activ'Air®																												
Gyproc DuraGyp 15 Activ'Air®																												
Gyproc Easy2 13 Activ'Air®																												
Gyproc DuraGyp A1 13 Activ'Air®																												
Gyproc Lisaplac 13 / 15																												
Gyproc Lisaflam 13 / 15																												
Gyproc Flex 6																												
Gyproc Habito® Forte 13																												
Gyproc Habito® Forte Hydro 13 / 15																												
Gyproc Habito 13 Activ'Air®																												
Gyproc Habito 15 Activ'Air®																												
Gyproc Habito Hydro 13 Activ'Air®																												
Gyproc Habito Hydro 15 Activ'Air®																												
Gyproc 4PRO																												
Gyproc X-Ray Protection																												
LASTRA IN GESSO FIBRORINFORZATO																												
Gyproc Glasroc® X																												
LASTRA IN CEMENTO ALLEGGERITO																												
Gyproc Aquaroc																												
LASTRE ACCOPPIATE																												
Gyproc Duo'Tech 25 Activ'Air®																												
Gyproc Vapor																												
Gyproc Habito® Forte 13 Vapor																												

	LEED v4.1									BREEAM						WELL v2						CAM					
	SSC5	EAP2	MRC1/MRC2	MRC3	MRC4	MRC8	EQC2	EQC7	EQC8	EQC9	HEA02	HEA05	ENE01	MAT01	MAT03	MAT05	LO1/LO5	S04	X01	X03	X08	X10	X11/X12	X14	2.3.5.5	2.4.1.3	2.4.2
Gyproc Habito Vapor 13 Activ'Air®					■	■	■			■				■							■			■	■	■	
Gyproc Habito Silence Activ'Air®						■	■			■					■		■					■			■	■	■
Gyproc Habito Clima Activ'Air® / BV					■	■	■		■	■	■				■		■					■			■	■	■
Gyproc Gespol P / BV						■	■			■					■							■			■	■	■
Gyproc Gespol PG / BV						■	■			■					■							■			■	■	■
Gyproc XP						■	■			■					■							■			■	■	■
CONTROSOFFITTI BASE GESSO																											
Gyproc GyQuadro Activ'Air® / A1				■	■	■	■			■					■						■				■	■	■
Gyproc Gyptone® Point 80 Activ'Air®			■	■	■	■	■		■	■	■			■	■		■				■				■	■	■
Gyproc Gyptone® 10 mm Activ'Air® (bordo A-E)			■	■	■	■	■		■	■	■			■	■		■				■				■	■	■
Gyproc Gyptone® 12,5 mm Activ'Air® (bordo D2)			■	■	■	■	■		■	■	■			■	■		■				■				■	■	■
Gyproc Gyptone® Big Curve Activ'Air®			■	■	■	■	■		■	■	■			■	■		■				■				■	■	■
Gyproc Gyptone® Big Activ'Air®			■	■	■	■	■		■	■	■			■	■		■				■				■	■	■
Gyproc Rigitone® Activ'Air® 8-15-20 Super			■	■	■	■	■		■	■	■			■	■		■				■				■	■	■
Gyproc Rigitone® Activ'Air® 8-15-20			■	■	■	■	■		■	■	■			■	■		■				■				■	■	■
Gyproc Rigitone® Activ'Air® 6-18			■	■	■	■	■		■	■	■			■	■		■				■				■	■	■
Gyproc Rigitone® Activ'Air® 8-18			■	■	■	■	■		■	■	■			■	■		■				■				■	■	■
Gyproc Rigitone® Activ'Air® 8-18 Q			■	■	■	■	■		■	■	■			■	■		■				■				■	■	■
Gyproc Rigitone® Activ'Air® 12-25 Q			■	■	■	■	■		■	■	■			■	■		■				■				■	■	■
Gyproc Rigitone® Activ'Air® 10-23			■	■	■	■	■		■	■	■			■	■		■				■				■	■	■
Gyproc Rigitone® Activ'Air® 12-20/66			■	■	■	■	■		■	■	■			■	■		■				■				■	■	■
Gyproc Rigitone® Activ'Air® 15-30			■	■	■	■	■		■	■	■			■	■		■				■				■	■	■
Gyproc Rigitone® Climafit Base			■	■	■	■	■		■	■	■			■	■		■				■				■	■	■
Gyproc Gyprex® Alba / Aseptia			■	■	■	■								■	■						■					■	■
Gyproc Casoprano Casobianca / Casostar			■	■	■	■								■	■						■				■	■	■
INTONACO PREMISCELATO BASE GESSO																											
Gyproc Into Alfa					■		■*			■					■						■				■	■	n.a
RASANTE BASE GESSO																											
Gyproc Rasocote 5 Plus Activ'Air®					■		■*			■					■						■				■	■	n.a

	LEED v4.1									BREEAM					WELL v2						CAM						
	SSC5	EAP2	MRC1/MRC2	MRC3	MRC4	MRC8	EQC2	EQC7	EQC8	EQC9	HEA02	HEA05	ENE01	MAT01	MAT03	MAT05	LO1/LO5	S04	X01	X03	X08	X10	X11/X12	X14	2.3.5.5	2.4.1.3	2.4.2
STUCCO BASE GESSO																											
Gyproc EvoPlus 30/60/120					■		■*				■				■							■			■	■	n.a.
STUCCO IN POLVERE																											
Gyproc Gypfill® P X-Ray Protection JOINT MIX				■	■																					■	n.a.
PRIMER																											
Gyproc Voprimer					■		■*				■				■				■							■	n.a.
Gyproc Vicontact					■		**								■				■							■	n.a.
PROFILI																											
Gyproc Gyprofile				■	■										■						■						
INTONACO ANTINCENDIO PREMISCELATO																											
Gyproc Igniver			■		■		■*				■			■	■							■			■	■	n.a.
CONTROSOFFITTI IN LANA DI ROCCIA																											
Eurocoustic Minerval® A12 / A15 / A22			■	■			■*			■	■			■	■			■				■			■	■	■
Eurocoustic Tonga® A22 /A40			■	■			■*			■	■			■	■			■				■			■	■	■
Eurocoustic Tonga® Therm 80			■	■			■*			■	■			■	■			■				■			■	■	■
Eurocoustic Acoustichoc® A22 / A40			■	■			■*			■	■			■	■			■				■			■	■	■
Eurocoustic Alizè® A40 / A80			■	■			■*			■	■			■	■							■			■	■	■
Eurocoustic Acoustipan® 80			■	■			■*			■	■			■	■							■			■	■	■
Eurocoustic Acoustished® A40 / A80			■	■			■*			■	■			■	■			■				■			■	■	■

	LEED v4.1									BREEAM					WELL v2						CAM						
	SSC5	EAP2	MRC1/MRC2	MRC3	MRC4	MRC8	EQC2	EQC7	EQC8	EQC9	HEA02	HEA05	ENE01	MAT01	MAT03	MAT05	LO1/LO5	S04	X01	X03	X08	X10	X11/X12	X14	2.3.5.5	2.4.1.3	2.4.2
CONDOTTE AUTOPORTANTI PREISOLATE																											
Isover CLIMAVER® A2 DECO		■	■	■		■			■		■	■	■	■	■		■					■			n.a.	■	■
Isover CLIMAVER® A2 NETO		■	■	■	■	■			■		■	■	■	■	■		■					■	■		n.a.	■	■
Isover CLIMAVER® A2 PLUS		■	■	■		■			■		■	■	■	■	■		■					■			n.a.	■	■
Isover CLIMAVER® PLUS R		■	■	■		■			■		■	■	■	■	■		■					■			n.a.	■	■
Isover CLIMAVER® STAR		■	■	■		■			■		■	■	■	■	■		■					■			n.a.	■	■
ROTOLE IN LANA DI VETRO																											
Isover AcustiPAR 4+		■	■	■	■	■			■		■	■	■	■	■		■					■	■		n.a.	■	■
Isover PAR 4+		■	■	■	■	■			■		■	■	■	■	■		■					■	■		n.a.	■	■
Isover PAR Gold N 4+		■	■	■	■	■			■		■	■	■	■	■		■					■	■		n.a.	■	■
Isover Evo 4+		■	■	■	■	■			■		■	■	■	■	■		■					■	■		n.a.	■	■
Isover IBR N 4+ / K 4+		■	■	■	■	■			■		■	■	■	■	■		■					■	■		n.a.	■	■
Isover ROLLO N 4+ / K 4+		■	■	■	■	■			■		■	■	■	■	■		■					■	■		n.a.	■	■
PANNELLI IN LANA DI VETRO																											
Isover Mupan33 4+ / K 4+		■	■	■	■	■			■		■	■	■	■	■		■					■	■		n.a.	■	■
Isover Extrawall 4+ / VV 4+		■	■	■	■	■			■		■	■	■	■	■		■					■	■		n.a.	■	■
Isover Clima34 G3		■	■	■	■	■			■		■	■	■	■	■		■					■	■		n.a.	■	■
Isover X60 VN G3		■	■	■	■	■			■		■	■	■	■	■		■					■	■		n.a.	■	■
Isover Ekosol N 4+		■	■	■	■	■			■		■	■	■	■	■		■					■	■		n.a.	■	■
Isover Superbac N Roofine G3		■	■	■	■	■			■		■	■	■	■	■		■					■	■		n.a.	■	■
Isover Superbac Roofine G3		■	■	■	■	■			■		■	■	■	■	■		■					■	■		n.a.	■	■
Isover Climabac G3		■	■	■	■	■			■		■	■	■	■	■		■					■	■		n.a.	■	■
PANNELLI IN LANA MINERALE																											
Isover Arena34		■	■	■	■	■			■		■	■	■	■	■		■					■	■		n.a.	■	■
Isover Arena32/K/ALU		■	■	■	■	■			■		■	■	■	■	■		■					■	■		n.a.	■	■
Isover Arena31/K/ALU		■	■	■	■	■			■		■	■	■	■	■		■					■	■		n.a.	■	■
Isover T-70 / ROLL		■	■	■	■	■			■		■	■	■	■	■		■					■	■		n.a.	■	■
Isover T-100		■	■	■	■	■			■		■	■	■	■	■		■					■	■		n.a.	■	■
LANA DI VETRO IN FIOCCHI																											
Isover InsulSafe33		■	■	■	■	■			■		■	■	■	■	■		■					■	■		n.a.	■	■
PANNELLI IN LANA DI ROCCIA																											
Isover UNI		■	■	■	■	■			■		■	■	■	■	■		■					■	■		n.a.	■	■
Isover Fassil		■	■	■	■	■			■		■	■	■	■	■		■					■	■		n.a.	■	■
Isover Topsil		■	■	■	■	■			■		■	■	■	■	■		■					■	■		n.a.	■	■

	LEED v4.1									BREEAM					WELL v2						CAM						
	SSC5	EAP2	MRC1/MRC2	MRC3	MRC4	MRC8	EQC2	EQC7	EQC8	EQC9	HEA02	HEA05	ENE01	MAT01	MAT03	MAT05	LO1/LO5	S04	X01	X03	X08	X10	X11/X12	X14	2.3.1.5	2.4.1.3	2.4.2
Isover Acoustilaine 75		■	■	■		■			■		■	■	■	■			■				■				n.a.	■	■
Isover Acoustilaine 100		■	■	■		■			■		■	■	■	■			■				■				n.a.	■	■
Isover R		■	■	■		■			■		■	■	■	■			■				■				n.a.	■	■
Isover T		■	■	■		■			■		■	■	■	■			■				■				n.a.	■	■
Isover S		■	■	■		■			■		■	■	■	■			■				■				n.a.	■	■
LANA MINERALE ULTIMATE																											
Isover Ultimate		■	■	■		■			■		■	■	■	■			■				■				n.a.	■	■
MEMBRANA FRENO A VAPORE																											
Isover Vario® KM DUPLEX UV			■	■							■	■	■	■			■				■				n.a.		n.a.
Isover Vario® XTRA			■	■							■	■	■	■			■				■				n.a.		n.a.
PANNELLO IN POLISTIRENE ESPANSO ESTRUSO																											
Isover XPS BT		■		■							■	■	■	■	■		■				■				n.a.	■	■
PANNELLI IN POLIURETANO																											
Isover PIR B				■											■										n.a.	■	■
Isover PIR PLUS				■											■										n.a.	■	■
MEMBRANE BITUME-POLIMERO																											
Bituver Megaver California	■			■								■		■	■					■	■				n.a.		n.a.
Bituver California-P	■			■								■		■	■					■	■				n.a.		n.a.
Bituver Membrane Bitume-Polimero				■																■	■				n.a.		n.a.
ISOLANTI PRE-ACCOPPIATI A MEMBRANE BITUME-POLIMERO																											
Bituver Bitupan B ECO		■		■		■						■		■	■			■			■				n.a.	■	■
Bituver Bitupan GT ECO		■		■		■						■		■	■			■			■				n.a.	■	■
Bituver Bitupan XPS		■		■		■						■		■	■			■			■				n.a.	■	■
Bituver Bituroll XPS		■		■		■						■		■	■			■			■				n.a.	■	■
Bituver Bitupan PIR		■		■		■						■		■	■			■			■				n.a.	■	■

	LEED v4.1									BREEAM					WELL v2						CAM						
	SSC5	EAP2	MRC1/MRC2	MRC3	MRC4	MRC8	EQC2	EQC7	EQC8	EQC9	HEA02	HEA05	ENE01	MAT01	MAT03	MAT05	LO1/LO5	S04	X01	X03	X08	X10	X11/X12	X14	2.3.5.5	2.4.1.3	2.4.2
PANNELLI ACUSTICI DECORATIVI																											
Ecophon Focus™			■	■	■	■	■		■		■		■	■			■				■		■	■	■	■	
Ecophon Master™			■	■	■	■	■		■		■		■	■			■				■		■	■	■	■	
Ecophon Akusto™ Wall			■	■	■	■	■		■		■		■	■			■				■		■	■	■	■	
Ecophon Akusto™ One			■	■	■	■	■		■		■		■	■			■				■		■	■	■	■	
Ecophon Solo™			■	■	■	■	■		■		■		■	■			■				■		■	■	■	■	
Ecophon Super G™				■		■	■		■		■			■			■				■			■	■	■	
Ecophon Combison™				■		■	■		■		■			■			■				■			■	■	■	
Ecophon Hygiene™			■	■	■	■	■		■		■		■	■			■				■		■	■	■	■	
Ecophon Sombra™				■		■	■		■		■			■			■				■			■	■	■	
Ecophon Meditec™				■		■	■		■		■			■			■				■			■	■	■	
Ecophon Gedina™			■	■	■	■	■		■		■		■	■			■				■		■	■	■	■	
Ecophon Advantage™			■	■	■	■	■		■		■		■	■			■				■		■	■	■	■	

	LEED v4.1									BREEAM					WELL v2						CAM						
	SSC5	EAP2	MRC1/MRC2	MRC3	MRC4	MRC8	EQC2	EQC7	EQC8	EQC9	HEA02	HEA05	ENE01	MAT01	MAT03	MAT05	LO1/LO5	S04	X01	X03	X08	X10	X11/X12	X14	2.3.5.5	2.4.1.3	2.4.2
PRODOTTI MAGNETRON COATED:																											
PRODOTTI BASSO EMISSIVI (LOW-E)																											
PLANITHERM® INOX - XN - ECLAZ®		■	■	■			■	■	■		■		■	■	■	■	■		■	■	■	■	■		■		■
PLANITHERM® CLEAR 1.0 - ONE - ECLAZ® ONE		■	■	■			■	■	■		■		■	■	■	■	■		■	■	■	■	■		■		■
PRODOTTI RESIDENZIALI QUATTRO STAGIONI																											
PLANITHERM® 4S+		■	■	■			■	■	■				■	■	■	■	■		■	■	■	■	■		■		■
PLANITHERM® INFINITY		■	■	■			■	■	■				■	■	■	■	■		■	■	■	■	■		■		■
PRODOTTI A CONTROLLO SOLARE																											
COOL-LITE® ST-STB		■	■	■			■	■	■				■	■	■	■	■		■	■	■	■	■		■		■
PRODOTTI A CONTROLLO SOLARE E BASSO EMISSIVI (LOW-E)																											
COOL-LITE® SKN		■	■	■			■	■	■				■	■	■	■	■		■	■	■	■	■		■		■
COOL-LITE® XTREME		■	■	■			■	■	■				■	■	■	■	■		■	■	■	■	■		■		■
AUTOPULENTI																											
BIOCLEAN®			■	■			■	■	■				■	■	■	■	■		■	■	■	■	■		■		■
ANTIRIFLESSO																											
VISION-LITE®			■	■		■	■	■	■		■		■	■	■	■	■		■	■	■	■	■		■		■
STRATIFICATI DI SICUREZZA E ACUSTICO																											
STADIP SILENCE®			■	■		■	■	■	■		■	■		■	■	■	■		■	■	■	■	■		■		■
STADIP® - STADIP® PROTECT			■	■		■	■	■	■		■			■	■	■	■		■	■	■	■	■		■		■
VETRI ATTIVI PER CONTROLLO TRASPARENZA																											
PRIVA-LITE®			■	■		■	■	■	■		■			■	■	■	■		■	■	■	■	■		■		■
PRODOTTI DI BASE FLOAT																											
PLANICLEAR® - DIAMANT® - PARSOL®			■	■		■	■	■	■				■	■	■	■	■		■	■	■	■	■		■		■
VETRI PER ARREDAMENTO E DESIGN																											
MIRALITE® PURE			■	■		■	■				■			■	■	■	■		■	■	■	■	■		■	■	■
PLANILAQUE® COLOR IT			■	■		■	■				■			■	■	■	■		■	■	■	■	■		■	■	■
DECORGLASS® MASTERGLASS®			■	■		■	■				■			■	■	■	■		■	■	■	■	■		■	■	■
MIRASTAR		■	■	■		■	■	■	■		■		■	■	■	■	■		■	■	■	■	■		■	■	■
SATINOVO® e il SATINOVO® MATE'						■	■	■			■				■	■	■		■	■	■	■	■				
VETRI ANTI CORROSIONE																											
TIMELESS®			■	■		■	■	■		■			■	■	■	■	■		■	■	■	■	■		■	■	■

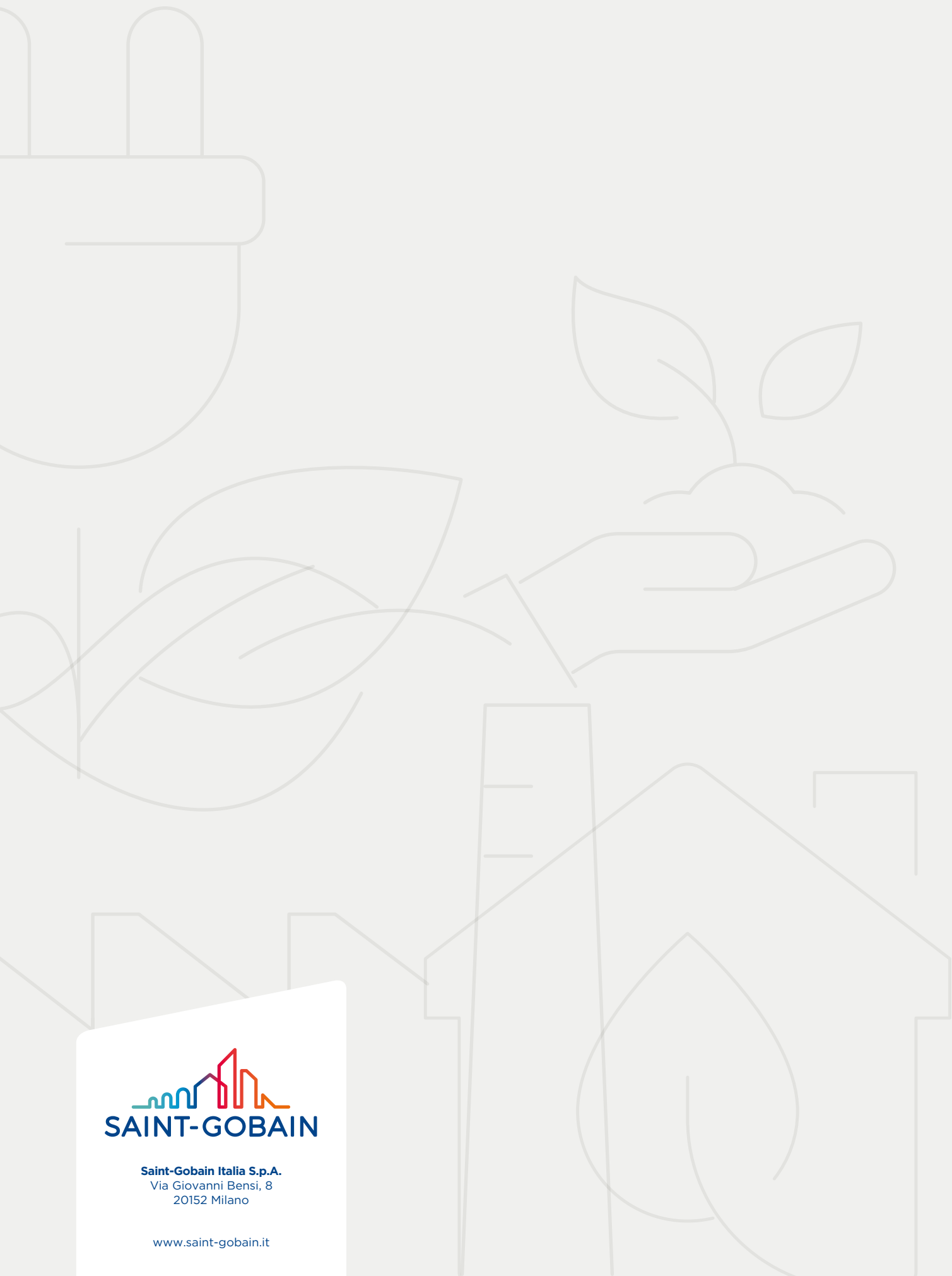
	LEED v4.1									BREEAM					WELL v2						CAM							
	SSC5	EAP2	MRC1/MRC2	MRC3	MRC4	MRC8	EQC2	EQC7	EQC8	EQC9	HEA02	HEA05	ENE01	MAT01	MAT03	MAT05	LO1/LO5	S04	X01	X03	X08	X10	X11/X12	X14	2.3.5.5	2.4.1.3	2.4.2	
MALTE E INTONACI																												
Gamma Weber / webermix							■								■	■										n.a	■	n.a
LINEA ALLA CALCE NHL																												
webercalce iniezione 5							■								■	■										n.a	■	n.a
webercalce into F							■			■					■	■										n.a	■	n.a
webercalce into G							■			■					■	■										n.a	■	n.a
webercalce malta M2,5							■			■					■	■										n.a	■	n.a
webercalce malta M10							■			■					■	■										n.a	■	n.a
webercalce rasatura							■			■					■	■										n.a	■	n.a
webercalce rasatura L							■			■					■	■										n.a	■	n.a
RASANTI CEMENTIZI																												
Gamma webercem							■								■	■										n.a	■	n.a
ADESIVI CEMENTIZI																												
Gamma webercol															■	■										■	■	n.a
SIGILLANTI																												
webercolor basic															■	■			■	■						■	■	n.a
webercolor premium															■	■			■	■								n.a
webercolor HS															■	■			■	■								n.a
weberepox easy															■	■			■	■								n.a
RIVESTIMENTI COLORATI E PITTURE																												
Gamma webercote							■								■	■			■	■			■			n.a	■	n.a
IDROPITTURA PER INTERNI																												
weberpaint iride							■*								■	■			■	■			■			■	■	n.a
weberpaint mistral							■*								■	■			■	■			■			■	■	n.a
weberpaint protect															■	■			■	■			■			■	■	n.a
weberpaint thermos															■	■			■	■			■			■	■	n.a
Gamma weberdeko							■								■	■			■	■			■					
MALTE, GUAINE LIQUIDE E MEMBRANE IMPERMEABILIZZANTI																												
weberdry bloc							■								■	■				■	■				n.a	■	n.a	
weberdry elasto1 rapido															■	■				■	■				n.a	■	n.a	
weberdry elasto1 top															■	■				■	■				n.a	■	n.a	
weberdry elasto2															■	■				■	■				n.a	■	n.a	
weberdry OSMO							■								■	■				■	■				n.a	■	n.a	
weberdry OSMO clsB							■								■	■				■	■				n.a	■	n.a	
weberdry OSMO clsG							■								■	■				■	■				n.a	■	n.a	
weberdry pronto23															■	■				■	■				n.a	■	n.a	
weberdry pronto23 top							■								■	■				■	■				n.a	■	n.a	
weberdry pronto24															■	■				■	■				n.a	■	n.a	

	LEED v4.1									BREEAM						WELL v2							CAM					
	SSC5	EAP2	MRC1/MRC2	MRC3	MRC4	MRC8	EQC2	EQC7	EQC8	EQC9	HEA02	HEA05	ENE01	MAT01	MAT03	MAT05	LO1/LO5	S04	X01	X03	X08	X10	X11/X12	X14	2.3.1.5	2.4.1.3	2.4.2	
weberdry pronto24 top							■							■	■					■	■				n.a	■	n.a	
weberdry pronto25 (bianco)	■						■								■	■					■	■				n.a	■	n.a
weberdry PUR coat (bianco)	■														■	■					■	■				n.a		n.a
weberdry PUR coat traffic															■	■					■	■				n.a		n.a
weberdry PUR details															■	■					■	■				n.a		n.a
weberdry PUR finish															■	■					■	■				n.a		n.a
weberdry PUR seal															■	■					■	■				n.a		n.a
weberdry PUR seal 2K															■	■					■	■				n.a		n.a
weberdry PUR trans															■	■					■	■				n.a		n.a
weberdry reflex-P (bianco)	■						■								■	■					■	■				n.a	■	n.a
LIVELLANTI																												
weberfloor 4150							■			■				■	■			■							■	■	n.a	
weberfloor 4320							■			■				■	■			■							■	■	n.a	
weberfloor 4610 Industry Top														■	■			■							■	■	n.a	
weberfloor 4712							■			■				■	■			■							■		n.a	
weberfloor 4716 Primer														■	■			■							n.a		n.a	
weberfloor AL							■			■				■	■			■							■	■	n.a	
weberfloor design														■	■			■							n.a	■	n.a	
weberfloor Planitec														■	■			■							n.a	■	n.a	
weberfloor protect														■	■			■							n.a	■	n.a	
weberfloor Zero30														■	■			■							n.a	■	n.a	
weberfloor level 250							■			■				■	■			■							n.a	■	n.a	
weberfloor alfa 300							■			■				■	■			■			■				n.a	■	n.a	
MASSETTI E SOTTOFONDI																												
Gamma weberplan							■			■				■	■										n.a	■	n.a	
PRIMER																												
Gamma weberprim							■							■	■			■	■						n.a		n.a	
PRODOTTI PER IL RISANAMENTO																												
webersan evobarriera														■	■										n.a	■	n.a	
webersan evocalce							■			■				■	■										n.a	■	n.a	
webersan evofinitura							■							■	■										n.a	■	n.a	
webersan evoluzione start							■							■	■										n.a	■	n.a	
webersan evoluzione top							■							■	■										n.a	■	n.a	
webersan evorestauro							■			■				■	■										n.a	■	n.a	
webersan thermo evoluzione							■			■				■	■										n.a	■	n.a	

	LEED v4.1									BREEAM					WELL v2						CAM							
	SSC5	EAP2	MRC1/MRC2	MRC3	MRC4	MRC8	EQC2	EQC7	EQC8	EQC9	HEA02	HEA05	ENE01	MAT01	MAT03	MAT05	LO1/LO5	S04	X01	X03	X08	X10	X11/X12	X14	2.3.5.5	2.4.1.3	2.4.2	
MALTE TECNICHE PER IL RIPRISTINO DEL CLS E IL CONSOLIDAMENTO																												
Gamma webertec							■								■	■										n.a	■	n.a
SISTEMI DI ISOLAMENTO A CAPPOTTO																												
webertherm AP60		■					■								■	■	■									n.a	■	n.a
webertherm into		■					■								■	■	■									n.a	■	n.a
webertherm intocal		■					■								■	■	■									n.a	■	n.a
webertherm intocal finitura		■					■								■	■	■									n.a	■	n.a
webertherm into HP		■					■								■	■										n.a	■	n.a
webertherm x-light 042		■													■	■	■									n.a	■	■
webertherm F100 ECO		■		■											■	■	■									n.a	■	■
webertherm G100 ECO		■		■											■	■	■									n.a	■	■
webertherm EB200				■											■	■	■									n.a	■	■
webertherm LV034		■	■	■	■		■				■	■			■	■		■				■	■		n.a	■	■	
Webertherm RP20		■	■	■											■	■	■		■						n.a	■	■	
webertherm PF022		■													■	■	■									n.a	■	■
webertherm S125		■													■	■	■									n.a	■	■
webertherm XW300		■													■	■	■									n.a	■	■

*Prodotti applicati all'esterno
 **Contenuto di VOC conforme
 ■* Solo versione LEED v4

Saint-Gobain Italia S.p.A., PI e CF 08312170155, si riserva di modificare in qualsiasi momento e senza preavviso, in tutto o in parte, i dati e le informazioni riportati nella presente brochure, le cui illustrazioni hanno valore meramente indicativo. Questa brochure fornisce un'indicazione sui crediti a cui i prodotti fabbricati e/o commercializzati dalle Società del Gruppo Saint-Gobain possono contribuire in relazione ai protocolli LEED®, BREEAM e WELL e allo standard sui CAM (D.M. 11 ottobre 2017). È da intendersi come una guida alla scelta dei prodotti più appropriati in relazione ai protocolli LEED®, BREEAM e WELL e allo standard sui CAM (dm 11 ottobre 2017) e non può essere intesa come una promessa né una garanzia sul risultato. Il punteggio LEED®, BREEAM e WELL di un progetto è influenzato da una varietà di fattori, come ad esempio il tipo di edificio, la configurazione di tutti gli altri elementi dell'edificio oltre ai prodotti impiegati, ecc. Il punteggio finale è soggetto ad una valutazione LEED®, BREEAM o WELL secondo i metodi e le procedure LEED®, BREEAM o WELL disponibili. È responsabilità dell'utilizzatore scegliere appropriati metodi di valutazione ambientale dell'edificio, per assicurarsi che l'edificio nel suo complesso sia conforme ai requisiti normativi a livello nazionale, regionale e locale.



Saint-Gobain Italia S.p.A.
Via Giovanni Bensi, 8
20152 Milano

www.saint-gobain.it