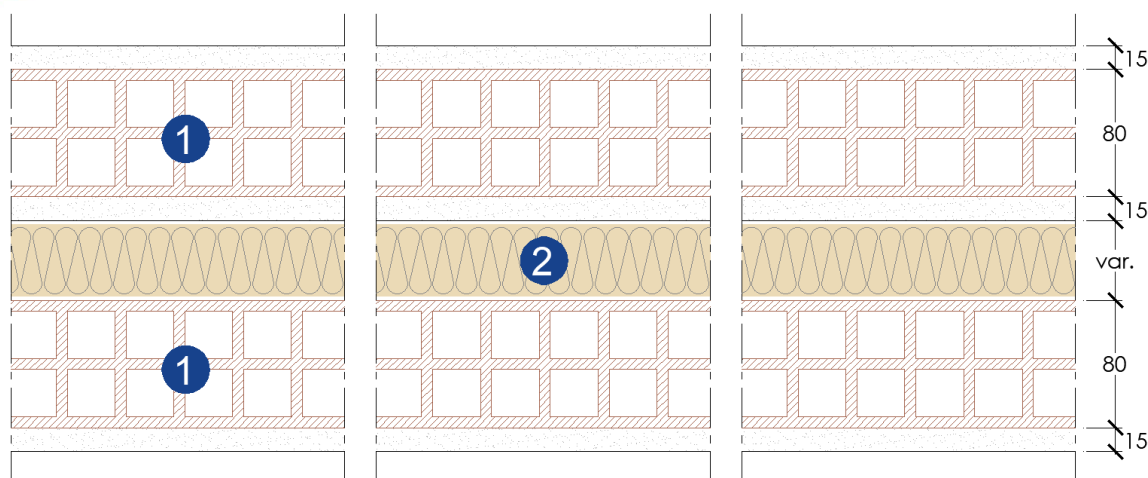


Parete divisoria interna Isolata con ARENA31



Parete divisoria interna, con isolamento in intercapedine, costituita dagli elementi sottoelencati:

- (1) **DOPPIO PARAMENTO** in blocchi di laterizio forato, sp.80 mm, con strato di intonaco tradizionale dello spessore di 15 + 15 mm.
- (2) **STRATO DI MATERIALE ISOLANTE** lana minerale Isover Arena31, di spessore variabile, da inserire nell'intercapedine tecnica tra i paramenti della parete.

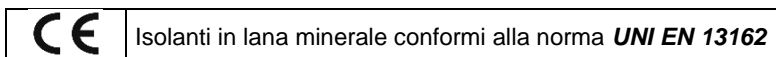
CARATTERISTICHE PRESTAZIONALI

- **SOSTENIBILITÀ** - Conformità ai protocolli per la sostenibilità ambientale e per il comfort abitativo:
 - EUROFINS INDOOR AIR COMFORT GOLD: Ridotta emissione di VOC degli isolanti in lana Isover;
 - Conformità al D.M. CAM e all'Arreté 2011 – 321 (Classe A+) sulle emissioni di VOC;
 - EPD: Dichiarazione Ambientale di Prodotto per le lastre Gyproc e gli isolanti in lana Isover.
- **TRASMITTANZA TERMICA**
 - **U = 0,73 W/m²K** - lana minerale di spessore **20 mm**;
 - **U = 0,496 W/m²K** - lana minerale di spessore **40 mm**;
 - **U = 0,428 W/m²K** - lana minerale di spessore **50 mm**;
 - **U = 0,376 W/m²K** - lana minerale di spessore **60 mm**;
 - **U = 0,303 W/m²K** - lana minerale di spessore **80 mm**;
 - **U = 0,276 W/m²K** - lana minerale di spessore **90 mm**;
 - **U = 0,253 W/m²K** - lana minerale di spessore **100 mm**.

Valori calcolati trascurando l'influenza dei ponti termici su parete con doppio paramento in blocchi di laterizio forato, sp.80 mm, e strato di intonaco tradizionale dello spessore di 15 + 15 mm.

- **POTERE FONOISOLANTE**
 - **R_w = 53 dB** - lana minerale di spessore **20 mm**;
 - **R_w = 55 dB** - lana minerale di spessore **40 mm**;
 - **R_w = 56 dB** - lana minerale di spessore **50 mm**;
 - **R_w = 57 dB** - lana minerale di spessore **60 mm**;
 - **R_w = 59 dB** - lana minerale di spessore **80 mm**;
 - **R_w = 60 dB** - lana minerale di spessore **90 mm**;
 - **R_w = 61 dB** - lana minerale di spessore **100 mm**.

Valutazione analitica con riferimento ai Rapporti di prova del laboratorio Istituto Giordano n° 172788 - 172789 su parete con doppio paramento in blocchi di laterizio forato, sp.80 mm, e strato di intonaco tradizionale dello spessore di 15 + 15 mm.



È opportuno sottolineare che le informazioni contenute nel presente documento hanno carattere orientativo e non vincolante e sono redatte in base alle nostre attuali conoscenze tecniche e applicative, non costituiscono parte di progetto e dovranno essere sottoposte alla verifica e approvazione della Direzione Lavori e del Progettista incaricati, che avranno la responsabilità di valutare le modalità operative e accertarsi dell'eventuale presenza di specificità nell'intervento. Nel caso di resistenza al fuoco, dovranno essere rispettate le procedure di cui al D.M. 07/08/2012 e relativa Lettera-Circolare del Ministero dell'Interno del 31/10/2012. In particolare le valutazioni analitiche e sperimentali devono essere effettuate le prime e validate le seconde da tecnico abilitato iscritto negli elenchi del Ministero dell'Interno di cui all'articolo 16 del D.Lgs 8/3/2006, n. 159.

Le soluzioni sono applicabili nel solo caso di utilizzo di prodotti e sistemi Saint-Gobain, ed è necessario che l'applicazione sia realizzata da personale specializzato a cui si demanda la responsabilità di seguire rigorosamente le indicazioni riportate nel presente documento e nella documentazione tecnica Saint-Gobain in vigore al momento dell'inizio dei lavori. Per ulteriori informazioni si invita a contattare il servizio di Assistenza Tecnica Saint-Gobain Italia S.p.A.