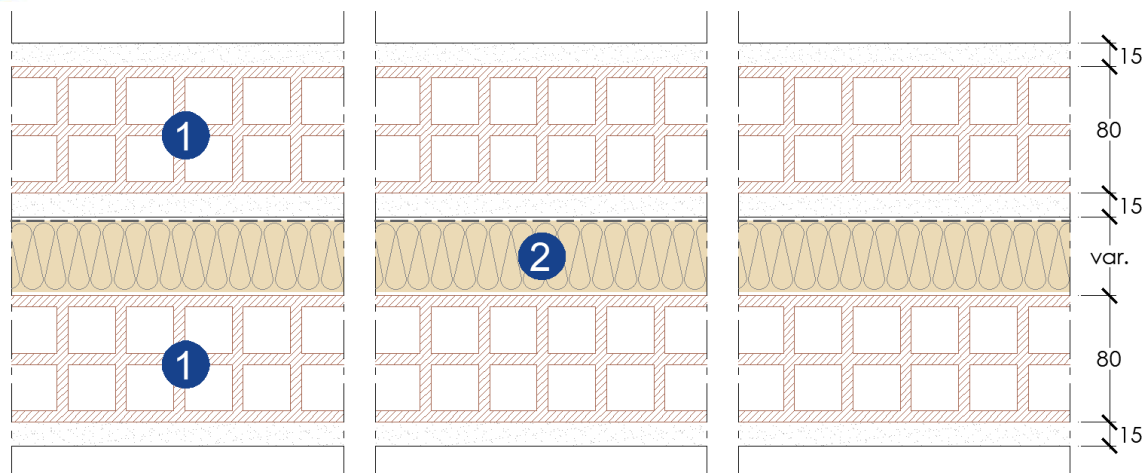


# Parete Perimetrale Isolata con ARENA31 Alu



Parete perimetrale, con isolamento in intercapedine, costituita dagli elementi sottoelencati:

- (1) **DOPPIO PARAMENTO** in blocchi di laterizio forato, sp.80 mm, con strato di intonaco tradizionale dello spessore di 15 + 15 mm.
- (2) **STRATO DI MATERIALE ISOLANTE** lana minerale Isover Arena31 Alu con barriera al vapore, di spessore variabile, da inserire nell'intercapedine tecnica tra i paramenti della parete.

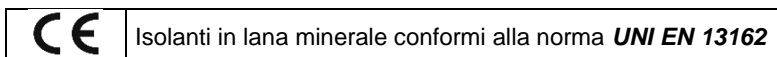
## CARATTERISTICHE PRESTAZIONALI

- **SOSTENIBILITÀ** - Conformità ai protocolli per la sostenibilità ambientale e per il comfort abitativo:
  - EUROFINs INDOOR AIR COMFORT GOLD: Ridotta emissione di VOC degli isolanti in lana Isover;
  - Conformità al D.M. CAM e all'Arreté 2011 – 321 (Classe A+) sulle emissioni di VOC;
  - EPD: Dichiarazione Ambientale di Prodotto per le lastre Gyproc e gli isolanti in lana Isover;
- **TRASMITTANZA TERMICA**
  - **U = 0,785 W/m<sup>2</sup>K** - lana minerale di spessore **20 mm**;
  - **U = 0,521 W/m<sup>2</sup>K** - lana minerale di spessore **40 mm**;
  - **U = 0,446 W/m<sup>2</sup>K** - lana minerale di spessore **50 mm**;
  - **U = 0,39 W/m<sup>2</sup>K** - lana minerale di spessore **60 mm**;
  - **U = 0,312 W/m<sup>2</sup>K** - lana minerale di spessore **80 mm**;
  - **U = 0,283 W/m<sup>2</sup>K** - lana minerale di spessore **90 mm**;
  - **U = 0,259 W/m<sup>2</sup>K** - lana minerale di spessore **100 mm**.

Valori calcolati trascurando l'influenza dei ponti termici su parete con doppio paramento in blocchi di laterizio forato, sp.80 mm, e strato di intonaco tradizionale dello spessore di 15 + 15 mm.

- **POTERE FONOISOLANTE**
  - **R<sub>w</sub> = 53 dB** - lana minerale di spessore **20 mm**;
  - **R<sub>w</sub> = 55 dB** - lana minerale di spessore **40 mm**;
  - **R<sub>w</sub> = 56 dB** - lana minerale di spessore **50 mm**;
  - **R<sub>w</sub> = 57 dB** - lana minerale di spessore **60 mm**;
  - **R<sub>w</sub> = 59 dB** - lana minerale di spessore **80 mm**;
  - **R<sub>w</sub> = 60 dB** - lana minerale di spessore **90 mm**;
  - **R<sub>w</sub> = 61 dB** - lana minerale di spessore **100 mm**.

Valutazione analitica con riferimento ai Rapporti di prova del laboratorio Istituto Giordano n° 172788 - 172789 su parete con doppio paramento in blocchi di laterizio forato, sp.80 mm, e strato di intonaco tradizionale dello spessore di 15 + 15 mm.



*È opportuno sottolineare che le informazioni contenute nel presente documento hanno carattere orientativo e non vincolante e sono redatte in base alle nostre attuali conoscenze tecniche e applicative, non costituiscono parte di progetto e dovranno essere sottoposte alla verifica e approvazione della Direzione Lavori e del Progettista incaricati, che avranno la responsabilità di valutare le modalità operative e accertarsi dell'eventuale presenza di specificità nell'intervento. Nel caso di resistenza al fuoco, dovranno essere rispettate le procedure di cui al D.M. 07/08/2012 e relativa Lettera-Circolare del Ministero dell'Interno del 31/10/2012. In particolare le valutazioni analitiche e sperimentali devono essere effettuate le prime e validate le seconde da tecnico abilitato iscritto negli elenchi del Ministero dell'Interno di cui all'articolo 16 del D.Lgs 8/3/2006, n. 159.*

*Le soluzioni sono applicabili nel solo caso di utilizzo di prodotti e sistemi Saint-Gobain, ed è necessario che l'applicazione sia realizzata da personale specializzato a cui si demanda la responsabilità di seguire rigorosamente le indicazioni riportate nel presente documento e nella documentazione tecnica Saint-Gobain in vigore al momento dell'inizio dei lavori. Per ulteriori informazioni si invita a contattare il servizio di Assistenza Tecnica Saint-Gobain Italia S.p.A.*