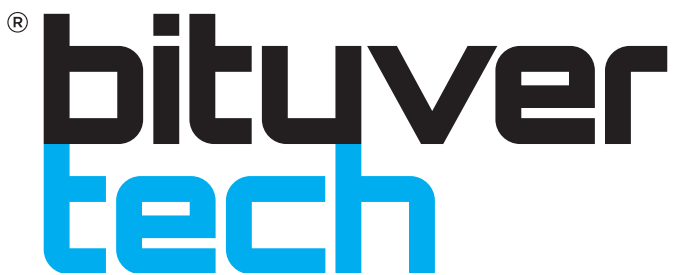


# bituvertech®

L'impermeabilizzazione  
ha una nuova formula.



L'impermeabilizzazione ha una nuova formula.

Gli ingredienti sono segreti, la qualità assicurata.

- **QUALITÀ DELLE MESCOLE** senza precedenti
- **ECCEZIONALE ADERENZA** della finitura ardesiata
- **ELEVATA ADESIONE** ai vari tipi di supporto
- **MIGLIORI SENSAZIONI DI POSA** per gli applicatori specializzati



Tutto questo è **BituverTech®**, la **linea di membrane impermeabilizzanti** caratterizzata da un'**innovativa formulazione delle mescole**, studiata e messa a punto nei laboratori di ricerca del nostro sito produttivo in Abruzzo.

Grazie al suo costante sforzo di ricerca, Saint-Gobain è stata inserita per il nono anno consecutivo nel programma **Top 100 Global Innovators** di Clarivate Analytics, che identifica le aziende e le strutture di ricerca più attive in termini di innovazione.

#### SAINT-GOBAIN CIFRE CHIAVE



OLTRE  
**450**  
M€ DI RICERCA  
E SVILUPPO



**3700**  
PERSONE



CIRCA  
**900**  
PROGETTI DI RICERCA



**8**  
GRANDI CENTRI  
DI RICERCA



CIRCA  
**400**  
BREVETTI DEPOSITATI  
OGNI ANNO

## Bituver S-30

Soluzione di nuova concezione, miscela BPE con flessibilità a freddo senza precedenti: **-30°C**.

- ▶ Ideale nelle **zone climatiche più complicate e su coperture fortemente sollecitate**
- ▶ Armatura ad **alte prestazioni**
- ▶ Disponibile nella versione con **doppio polietilene** sia sulla faccia inferiore che superiore

Certificata per impiego **monostrato** nella versione MINERAL da 4 mm.



## Bituver Fleximat



Membrane BPE con flessibilità a freddo di **-25°C**.

- ▶ Eccezionale resistenza all'**invecchiamento termico: flessibilità a freddo inalterata dopo test di invecchiamento**

L'armatura è costituita da un tessuto non tessuto di poliestere da **filo continuo** rinforzato con fili in fibra di vetro.

Certificata per impiego **monostrato** nella versione MINERAL da 4 mm.

## Bituver Monover

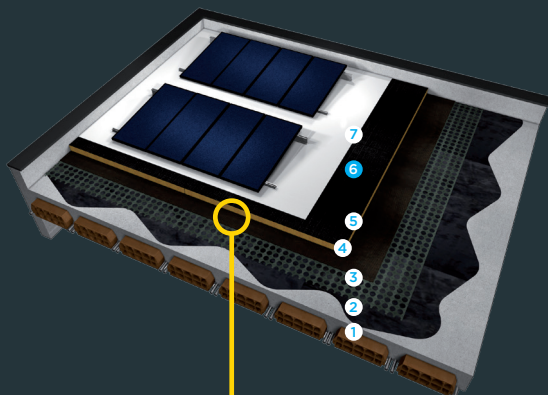
Membrane BPE con flessibilità a freddo di **-20°C**, con armatura pesante a filo continuo.

- ▶ Disponibile nello **speciale spessore da 5 mm**

Certificata per impiego **monostrato** nella versione MINERAL da 4 mm.

**Bituver S-30** Esempio di utilizzo sotto la membrana metallica ad alto SRI Megaver California

**Struttura in latero-cemento, autoprotetta alluminio ad alto SRI e resistente al fuoco esterno (18+4 cm)**



### Prodotti consigliati

- Bituver EcoPriver**  
Primer bituminoso a base acqua
- Bituver Bitumat V12**  
Membrana bituminosa forata
- Bituver Aluvapor Tender**  
Barriera al vapore impermeabile
- Bituver Bitumastic**  
Collante bituminoso per pannelli
- Isover SuperBac Roofine® G3**  
Isolante termo-acustico in lana di vetro
- Bituver S-30**  
Membrane impermeabilizzanti elastomeriche
- Bituver Megaver California**  
Membrana elastomerica ad alto SRI **Certificata B<sub>ROOF</sub> (t2)**

Spessore isolante

100 mm

80+80 mm

	Trasmittanza stazionaria [W/m²K]	Trasmittanza periodica [W/m²K]	Potere fonoisolante R <sub>w</sub> (dB)
	0,31*	0,05*	56*
	0,20*	0,03*	59*

\*Valore di calcolo

### Bituver M-25

Prodotto studiato nei nostri laboratori: un'eccezionale resistenza ai raggi UV si incontra con un'elevatissima flessibilità a freddo di **-25°C**.

- ▶ Speciali polimeri consentono al *compound* di **mantenere inalterate sia la flessibilità a freddo che la stabilità di forma a caldo**, valori certificati nei test dopo invecchiamento
- ▶ L'armatura combina le **eccellenti caratteristiche di resistenza del poliestere** con la **stabilità termica delle fibre di vetro**
- ▶ Disponibile nella versione con **doppio polietilene** sia sulla faccia inferiore sia sulla faccia superiore

Certificata per impiego **monostrato** nella versione MINERAL da 4 mm



### Bituver Monoplus

Questa tipologia di membrane è realizzata con speciale *compound* a base di bitume modificato con polimeri elastoplastomerici **APAO di nuova generazione**. **Flessibilità a freddo di -20°C**.

L'armatura è costituita da un tessuto non tessuto di poliestere a filo continuo rinforzato con fibre di vetro.

- ▶ Disponibile con **ardesia bianca riflettente**
- ▶ Possibilità di finitura con **trattamento TEX**: immediatamente verniciabile dopo la posa!

Certificata per impiego **monostrato** della versione MINERAL da 4 mm.

### LE VERSIONI MONOSTRATO

Le membrane **MINERAL** con tecnologia **BituverTech®** sono certificate per l'utilizzo in monostrato. Lo spessore di 4 mm è misurato sulla cimosa del prodotto, assicurando quindi eccellenti caratteristiche di impermeabilità e resistenze meccaniche. Anche le guaine BPP lisce da 4 mm sono certificate per la posa in monostrato, ma necessitano di una protezione. In questi casi è raccomandato l'utilizzo della versione **TEX**, che consente di procedere alla verniciatura del manto subito dopo la posa e ne garantisce una migliore efficacia.

Le caratteristiche del trattamento **TEX**:

- applicazione immediata della vernice protettiva, evitando i 40/60 gg di attesa
- maggiore durata della verniciatura
- riduce il rischio di impronte con temperature elevate
- minore usura dell'armatura della membrana
- ottimo impatto estetico

### Bituver Monoflex

Le membrane **MONOFLEX** sono realizzate con speciale *compound* a base di bitume modificato con polimeri elastoplastomerici di nuova generazione. **Flessibilità a freddo di -15°C**.

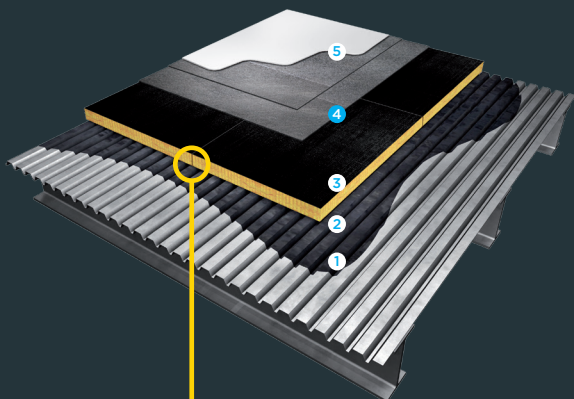
L'armatura è costituita da un tessuto non tessuto di poliestere a filo continuo rinforzato con fibre di vetro.

- ▶ Disponibile nello **speciale spessore da 5 mm**

Certificata per impiego **monostrato** della versione MINERAL da 4 mm.

### Bituver M-25 Esempio di utilizzo su lamiera grecata

#### Copertura occasionalmente praticabile



#### Prodotti consigliati

- 1 Bituver **EcoPriver**  
Primer bituminoso a base acqua
- 2 Bituver **Bitumastic**  
Collante bituminoso per pannelli
- 3 Isover **SuperBac Roofine® G3**  
Isolante termo-acustico in lana di vetro
- 4 Bituver **M-25**  
Membrane impermeabilizzanti a base elastoplastomerica
- 5 Bituver **California-P**  
Vernice acrilica ad alto SRI

	Trasmittanza stazionaria [W/m²K]	Trasmittanza periodica [W/m²K]	Potere fonoisolante R <sub>w</sub> (dB)
	0,20*	0,15*	47*

\*Valore di calcolo

### Bituver **PRO-20**

Membrane BPE con polimeri elastomerici di nuova generazione e armatura a filo continuo.

**-20°C** → Il top della flessibilità a freddo tra le nostre guaine **PROfessional**.

- ▶ Disponibile nella versione con **doppio polietilene** sia sulla faccia inferiore sia sulla faccia superiore
- ▶ La versione MINERAL, autoprotetta con scaglie di ardesia, è disponibile in vari colori: grigio, rosso, verde e bianco

### Bituver **PRO-15** & Bituver **X-PRO**

Le nostre membrane BPP con flessibilità a freddo -15 e -10 °C.

L'armatura è costituita da un tessuto non tessuto di poliestere ad alta grammatura con **filo continuo** rinforzato in fibra di vetro.

- ▶ Disponibile nella versione con **doppio polietilene** sia sulla faccia inferiore sia sulla faccia superiore
- ▶ Possibilità di finitura con trattamento **TEX**: immediatamente verniciabile dopo la posa!



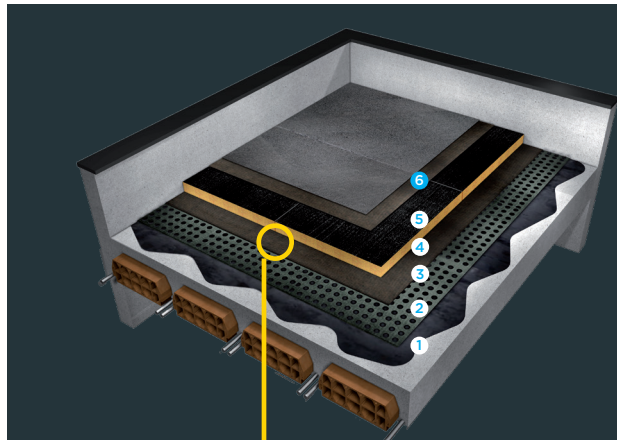
### bituvert<sup>tech</sup> CONTINUA ONLINE

Tutti gli approfondimenti, le schede tecniche con i dati previsti dalla normativa e le DOP sono disponibili su **Isover.it**. Sul nostro sito troverai anche una sezione dedicata ai consigli di posa, corredata da schemi di montaggio e video tutorial.

Per qualsiasi informazione o per essere contattato puoi scriverci a **info.it.isover@saint-gobain.com**

### Bituver **PRO-15** Esempio di utilizzo su isolante Isover SuperBac Roofine® G3

#### Struttura in latero-cemento



#### Prodotti consigliati

- Bituver EcoPriver**  
Primer bituminoso a base acqua
- Bituver Bitumat V12**  
Membrana bituminosa forata
- Bituver Aluvapor Tender**  
Barriera al vapore impermeabile
- Bituver Bitumastic**  
Collante bituminoso per pannelli
- ISOVER SuperBac Roofine® G3**  
Isolante termo acustico in lana di vetro
- Bituver PRO-15**  
Membrane impermeabilizzanti elastoplastomeriche

#### Spessore isolante

100 mm

80+80 mm

	Trasmittanza stazionaria [W/m²K]	Trasmittanza periodica [W/m²K]	Potere fonoisolante R <sub>w</sub> (dB)
	0,31*	0,05*	56*
	0,20*	0,03*	59*

\*Valore di calcolo

# UNA POSA DA PROFESSIONISTI.

## I NOSTRI CONSIGLI.

### I raccordi con muratura verticale

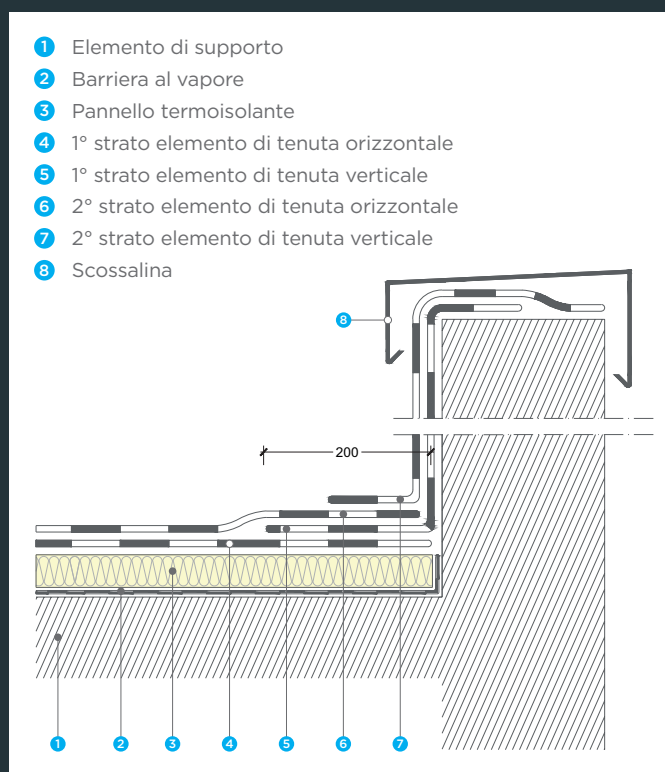
#### COPERTURE PIANE CON O SENZA ISOLAMENTO TERMO-ACUSTICO

Descrizione della posa con elemento di tenuta in doppio strato:

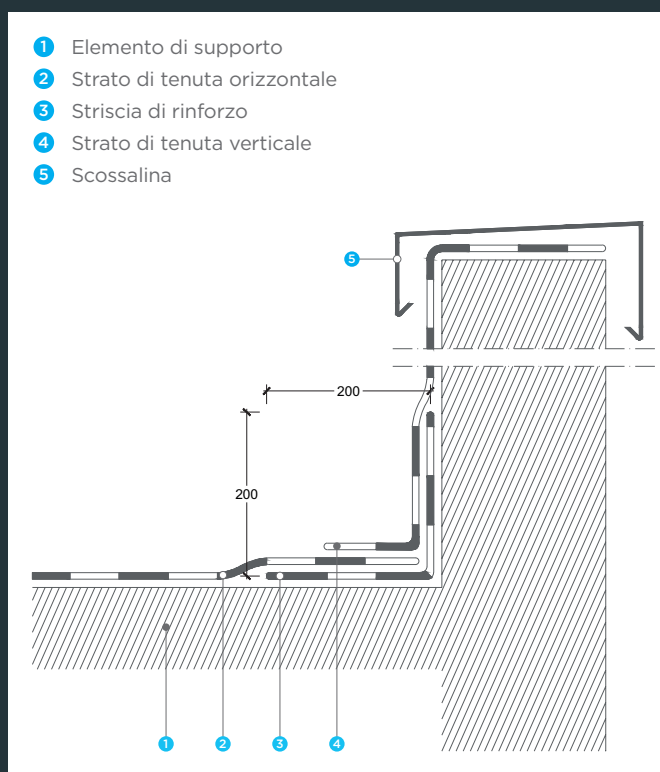
- Stendere sull'elemento portante orizzontale e su tutte le parti verticali in muratura una mano di primer bituminoso **Bituver EcoPriver**
- Posare il primo strato di tenuta orizzontale sino all'angolo con l'elemento verticale, incollandolo a fiamma
- Posare il primo strato del risvolto verticale dell'elemento di tenuta, la cui sovrapposizione con l'elemento di tenuta orizzontale dovrà essere più larga di quella del secondo strato.

- Applicare il secondo strato di tenuta orizzontale
- Applicare il secondo strato del risvolto verticale dell'elemento di tenuta
- Proteggere la testa del manto impermeabile mediante scossalina metallica, fissata meccanicamente al rilievo e sigillata superiormente con silicone
- Nel caso di membrane non autoprotette, procedere con la protezione (ad es. mediante verniciatura con pittura riflettente **Bituver California-P**) degli strati orizzontali e verticali d'impermeabilizzazione.

#### Esempio di impermeabilizzazione con elemento di tenuta in doppio strato su pannello isolante con finitura bitumata (Isover SuperBac Roofine® G3)



#### Esempio di impermeabilizzazione con elemento di tenuta in monostrato



TANTI ALTRI CONSIGLI  
E PRATICI VIDEO DI POSA SU:

[isover.it](http://isover.it)



# NON SOLO bituvertech®

Scopri tutta la nostra gamma di soluzioni per l'impermeabilizzazione su Isover.it



## MEMBRANE CERTIFICATE PER PONTI E VIADOTTI

Prodotti caratterizzati da altissime resistenze meccaniche



## MEMBRANE AD HOC PER LE FONDAZIONI

Prodotti con mescola addizionata con speciali promotori di adesione



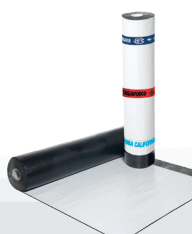
## MEMBRANE A DOPPIA MESCOLO

Membrane progettate per i rifacimenti



## MEMBRANE METALLICHE

Soluzioni ad alto valore estetico, rivestite con lamina di rame gofrato o con lamina di alluminio



## MEMBRANE TAGLIAFUOCO

Certificate B<sub>ROOF</sub> (t2) secondo la norma UNI EN 13501-5, valida per la valutazione del rischio secondo la Guida per l'Installazione degli impianti fotovoltaici VV.F.



## MEMBRANE AUTOADESIVE

Ideali su isolanti e tetti in legno



## MEMBRANE ANTIRADICE E ANTIRADON

Prodotti certificati come barriera al radon o con proprietà antiradice



## MEMBRANE PER LA GESTIONE DEL VAPORE E DELLA CONDENSA

Prodotti bituminosi con armatura composta da una lamina di alluminio gofrato e teli sottotegola traspiranti



## TUTTA LA GAMMA DELLE NOSTRE MEMBRANE BPE E BPP

Soluzioni per qualsiasi tipo di esigenza (sottostrato, strato intermedio, strato a finire)



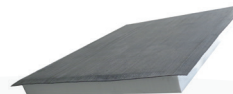
## GUAINE LIQUIDE

Prodotti liquidi fibrati e pedonabili o certificati per incapsulamento cemento-amianto



## VERNICI, COLLANTI E PRIMER

Prodotti necessari per una corretta posa dei sistemi impermeabilizzanti



## SISTEMI ISOLANTI PRE-ACCOPIATI A MEMBRANE BITUMINOSE

Prodotti accoppiati composti da membrana BPP (liscia o ardesiata) e isolante termico in EPS, XPS, PIR



**Saint-Gobain Italia S.p.A**  
Via Ettore Romagnoli, 6  
20146 Milano

[info.it.isover@saint-gobain.com](mailto:info.it.isover@saint-gobain.com)  
[www.isover.it](http://www.isover.it)