

Rotola in buca con

Isover AcustiPAR 4+

Il nuovo pannello arrotolato
in lana di vetro per un
isolamento... im**PAR**eggiabile!



METTIAMO IL FUTURO IN COSTRUZIONE



INNOVAZIONE

1 su 4

il 25% dei prodotti venduti oggi
non esisteva 5 anni fa

- Comfort termico e acustico
- Risparmio energetico
- Sicurezza antisismica
- Protezione dal fuoco
- Estetica e qualità dell'aria
- Posa sicura, facile e veloce

STORIA

350

anni di esperienza
e continua evoluzione
tecnologica

SOSTENIBILITÀ

80%

dei prodotti è realizzato
con materiale riciclato,
fino all'80%

RETE COMMERCIALE

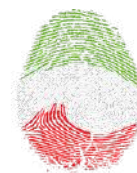
230

professionisti presenti in
maniera capillare sul
territorio italiano

Tecnologie globali all'avanguardia, soluzioni multimateriali prodotte per il 90% in Italia, assistenza tecnica e formazione continua. **Saint-Gobain** ti offre tutto quello che serve per migliorare il benessere nei tuoi spazi di vita.

Isover *AcustiPAR* 4+

è il nuovo pannello arrotolato in lana di vetro della gamma Isover 4+ che coniuga elevate prestazioni di isolamento acustico, termico e di protezione dal fuoco ad una tecnologia sostenibile dal punto di vista ambientale e della salute.



FATTO IN ITALIA.
MEGLIO.

La soluzione vincente per un isolamento im*PAR*eggiabile!



LEGGERO



COMPATTO



LAVORABILE E
MANEGGEVOLE



PRATICO E VELOCE



PIACEVOLE AL TATTO



FLESSIBILE



RESISTENTE



FACILE DA TRASPORTARE



ECCELLENTE ISOLAMENTO
ACUSTICO



OTTIMO ISOLAMENTO
TERMICO



INCOMBUSTIBILE



SOSTENIBILE



VANTAGGI

Isover *AcustiPAR* 4+

La soluzione vincente
per un isolamento
im*PAR*eggiabile!



Massimo comfort:

piacevole al tatto,
rilascia poca polvere,
confortevole.

1

Maneggevole

2

Ottima lavorabilità:

leggero, facile e veloce da maneggiare,
tagliare e posare, garantisce un'alta
produttività in cantiere.

-30%

dei tempi di posa rispetto ai
pannelli in lana di roccia.

3

Resistenza:

flessibile e robusto,
non si danneggia
durante le operazioni di
movimentazione e posa.

4

Flessibilità:

grazie alla sua elasticità, si adatta perfettamente
ad eventuali irregolarità degli elementi costruttivi
e al **passaggio degli impianti**, consentendo
una corretta continuità dell'isolante
su tutta la superficie.

**No ponti termici
e acustici!**



VANTAGGI

Compatto

Facile da trasportare e da stoccare:

il rotolo consente di ottimizzare lo spazio per il trasporto e lo stoccaggio.

1 rotolo = 2 pacchi

Isover *AcustiPAR 4+*

pannelli in
lana di roccia

1 bilico = 5 bilici

Isover *AcustiPAR 4+*
(9.504 m²)

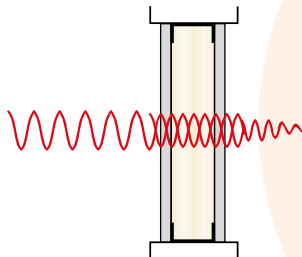
pannelli in
lana di roccia



Eccellente isolamento acustico:

il suo utilizzo all'interno delle intercapedini di pareti a secco o tradizionali contribuisce ad ottenere un ottimo potere fonoisolante, sulla base del principio che in acustica viene definito "massa-molla-massa".

La parete di supporto (la "massa") funziona da fonoimpedente, mentre **Isover AcustiPAR 4+** (la "molla") smorza le vibrazioni alle quali la parete è sottoposta quando viene colpita da un'onda sonora, svolgendo una funzione fonoassorbente e antivibrante.



Isover *AcustiPAR 4+*

- ✓ Evita le trasmissioni lungo le intercapedini
- ✓ Evita i ponti acustici, isolando le strutture in modo continuo
- ✓ Smorza le vibrazioni indotte sui singoli strati
- ✓ Riduce i fenomeni di risonanza all'interno delle intercapedini
- ✓ Abbassa il livello sonoro, grazie alle sue caratteristiche di assorbimento



Incombustibile!

Protezione dal fuoco: Classe A1

di reazione al fuoco, la migliore possibile. È presente inoltre in tantissime soluzioni certificate di resistenza al fuoco.



Ottimo isolamento termico: valore di conducibilità termica

$\lambda = 0,038 \text{ W/mK}$

VANTAGGI



Si prende cura dell'ambiente, contribuendo ad uno sviluppo sostenibile nel tempo: il suo impatto ambientale è stato valutato per il suo intero ciclo di vita (**LCA - Life Cycle Assessment**).



È dotato della **Dichiarazione Ambientale di Prodotto EPD** (*Environmental Product Declaration*), documento creato su base volontaria, che comunica informazioni trasparenti legate agli impatti ambientali generati dalla produzione di una specifica quantità di prodotto, con riferimento all'analisi del suo intero ciclo di vita. Il marchio EPD attesta che la dichiarazione ambientale è stata analizzata e verificata da un ente terzo indipendente che ne ha attestato la veridicità.



Ha ottenuto la prestigiosa certificazione **Eurofins Indoor Air Comfort Gold** (livello massimo), risultando conforme ai più severi standard europei ed internazionali in termini di ridottissime emissioni nell'aria di VOC, nell'ambito della qualità dell'aria interna (*IAQ - Indoor Air Quality*), come la **French VOC Regulation** (classe A+), i protocolli **Blue Angel** e **AgBB/AGB**.

Non contiene formaldeide aggiunta, né coloranti artificiali, utilizza resine che associano componenti organici e vegetali per ridurre al massimo le emissioni di formaldeide e VOC (*Volatile Organic Compounds* - composti organici volatili), nel rispetto dei limiti più severi della normativa mondiale.



Isover AcustiPAR 4+ supera i requisiti minimi ambientali imposti dal decreto italiano sui **CAM** (D.M. 11 Ottobre 2017) ed è la soluzione ideale per progetti **LEED, BREEAM, WELL, DGNB**.



La lana minerale di Saint-Gobain Italia a marchio Isover è **sana**: rispetta i criteri della **Nota Q** espressi dalla Direttiva Europea 97/69/CE, certificati dai severi e continui controlli da parte di EUCEB, ente preposto alla certificazione dei prodotti a base di lana minerale.

Sostenibile: ecologico, sano, sicuro!

Prodotto con il 95% di materie prime naturali e riciclate, il pannello arrotolato in lana di vetro

Isover AcustiPAR 4+ è riciclabile al **100%!**



CARATTERISTICHE TECNICHE PRINCIPALI

Spessore (mm)	45	70	95
Resistenza termica R_D (m^2K/W)	1,15	1,80	2,50
Costante di attenuazione acustica (dB/m)	52	54	56
Dimensioni (m)	0,60x15,00	0,60x10,00	0,60x7,50
m^2 pallet	432,00	288,00	216,00

CARATTERISTICA	Valore	Unità di misura	Norma di riferimento
Conducibilità termica dichiarata λ_D	0,038	W/mK	EN 12667
Reazione al fuoco	A1	-	EN 13501
Resistenza alla diffusione del vapore acqueo μ	1	-	EN 12086
Assorbimento d'acqua a breve periodo	≤ 1	kg/m ²	EN 1609
Calore specifico	1.030	J/Kg·K	EN 10456
Resistività al flusso d'aria	7	kPa·s/m ²	EN 29053
Assorbimento acustico α_w (sp. 45 mm)	0,70	-	EN ISO 11654
Assorbimento acustico α_w (sp. 70 e 95 mm)	1,00	-	EN ISO 11654

CAMPI DI APPLICAZIONE

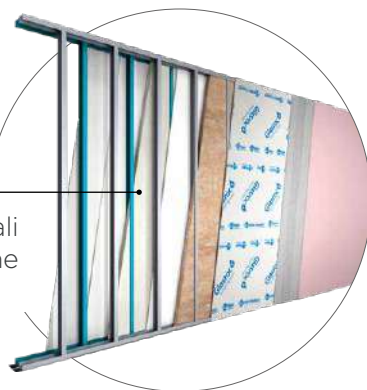
SISTEMI A SECCO:



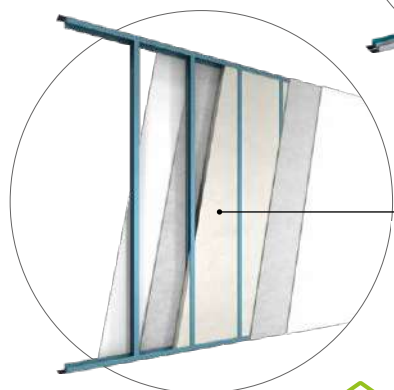
Contropareti interne a rivestimento di pareti esistenti



Pareti perimetrali esterne



Pareti divisorie interne



Strutture a telaio in legno



Controsoffitti



Isover
AcustiPAR 4+

Il nuovo pannello arrotolato di Isover in lana di vetro 4+, ideale per i sistemi a secco, idoneo anche per quelli tradizionali.



SISTEMI TRADIZIONALI:



Intercapedine di pareti divisorie interne



Intercapedine di pareti perimetrali esterne

SISTEMI A SECCO - Pareti divisorie interne

1.1 DA 100/75 L STD

Spessore: 100 mm | **Peso:** 21,40 kg/m²

- 1 1 lastra **Gyproc Wallboard 13** sp. 12,5 mm
- 2 Montanti **Gyproc Gyprofile** da 75 mm
- 3 Isolante **Isover AcustiPAR 4+** sp. 70 mm
- 4 1 lastra **Gyproc Wallboard 13** sp. 12,5 mm

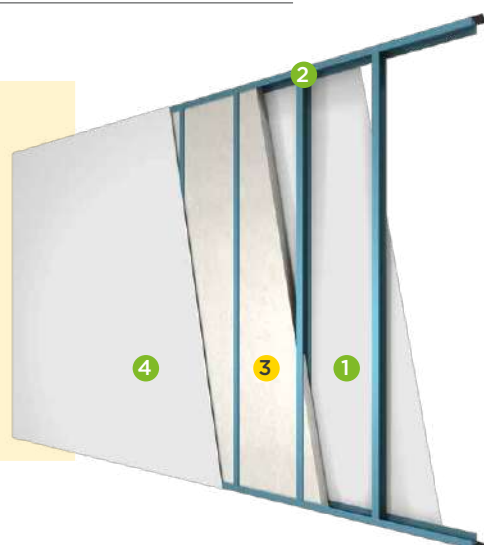


Isolamento acustico:

R_w = 47 dB
I.G. 378561

Isolamento termico:

U = 0,429 W/m²K



1.2 SA 100/50 L STD

Spessore: 100 mm | **Peso:** 39,45 kg/m²

- 1 2 lastre **Gyproc Wallboard 13** sp. 12,5 mm
- 2 Montanti **Gyproc Gyprofile** da 50 mm
- 3 Isolante **Isover AcustiPAR 4+** sp. 45 mm
- 4 2 lastre **Gyproc Wallboard 13** sp. 12,5 mm



Resistenza al fuoco:

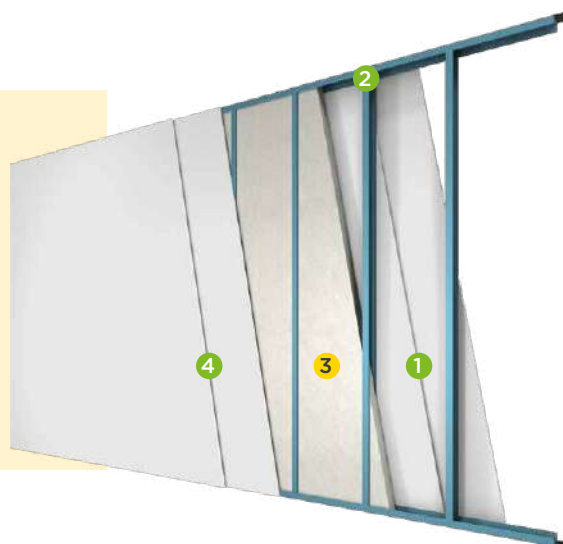
EI 90

Isolamento acustico:

R_w = 54 dB
I.G. 350945

Isolamento termico:

U = 0,558 W/m²K



1.3 SA 125/75 L STD

Spessore: 125 mm | **Peso:** 39,90 kg/m²

- 1 2 lastre **Gyproc Wallboard 13** sp. 12,5 mm
- 2 Montanti **Gyproc Gyprofile** da 75 mm
- 3 Isolante **Isover AcustiPAR 4+** sp. 70 mm
- 4 2 lastre **Gyproc Wallboard 13** sp. 12,5 mm



Resistenza al fuoco:

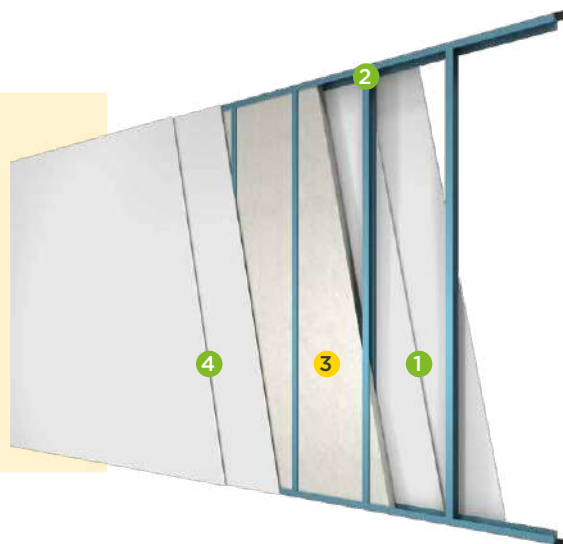
EI 90

Isolamento acustico:

R_w = 56 dB
I.G. 350948

Isolamento termico:

U = 0,408 W/m²K



SISTEMI A SECCO - Pareti divisorie interne

1.4 SA 100/50 L STD HF

Spessore: 100 mm | **Peso:** 45,65 kg/m²

- 1 1 lastra **Gyproc Habito® Forte 13** sp. 12,5 mm
- 2 1 lastra **Gyproc Wallboard 13** sp. 12,5 mm
- 3 Montanti **Gyproc Gyprofile** da 50 mm
- 4 Isolante **Isover AcustiPAR 4+** sp. 45 mm
- 5 1 lastra **Gyproc Wallboard 13** sp. 12,5 mm
- 6 1 lastra **Gyproc Habito® Forte 13** sp. 12,5 mm



Resistenza al fuoco:

EI 90



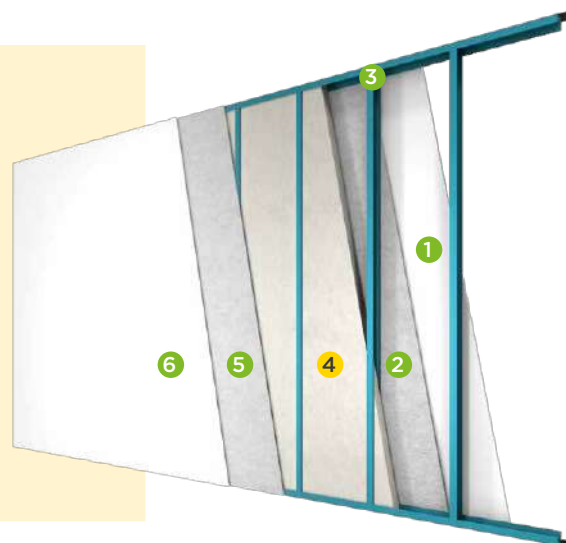
Isolamento acustico:

R_w = 57 dB
Z-LAB 141-2020-IAP



Isolamento termico:

U = 0,564 W/m²K



1.5 HF 1.6 - SA 125/75 L STD HF

Spessore: 125 mm | **Peso:** 46,10 kg/m²

- 1 1 lastra **Gyproc Habito® Forte 13** sp. 12,5 mm
- 2 1 lastra **Gyproc Wallboard 13** sp. 12,5 mm
- 3 Montanti **Gyproc Gyprofile** da 75 mm
- 4 Isolante **Isover AcustiPAR 4+** sp. 70 mm
- 5 1 lastra **Gyproc Wallboard 13** sp. 12,5 mm
- 6 1 lastra **Gyproc Habito® Forte 13** sp. 12,5 mm



Resistenza al fuoco:

EI 90



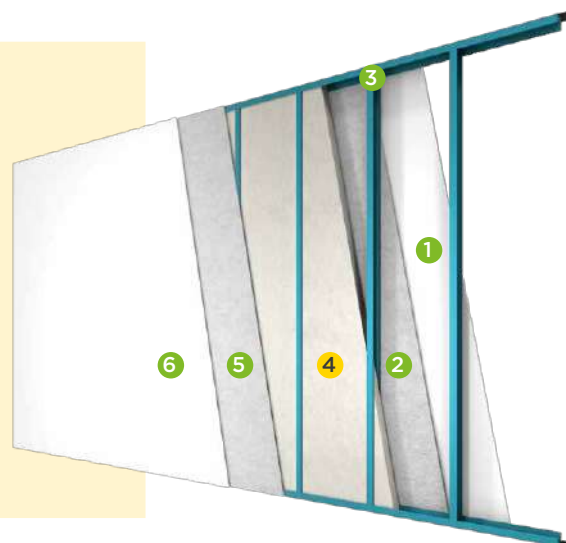
Isolamento acustico:

R_w = 59 dB
Z-LAB 143-2020-IAP



Isolamento termico:

U = 0,412 W/m²K



SISTEMI A SECCO - Pareti divisorie interne

1.6 SADH 200/50 L STD

Spessore: 200 mm | Peso: 42,05 kg/m²

- 1 2 lastre **Gyproc Wallboard 13** sp. 12,5 mm
- 2 Montanti **Gyproc Gyprofile** da 50 mm (collegati con strisce di lastra)
- 3 Isolante **Isover AcustiPAR 4+** sp. 45 mm
- 4 Intercapedine aria sp. 50 mm
- 5 Montanti **Gyproc Gyprofile** da 50 mm (collegati con strisce di lastra)
- 6 Isolante **Isover AcustiPAR 4+** sp. 45 mm
- 7 2 lastre **Gyproc Wallboard 13** sp. 12,5 mm



Resistenza al fuoco:

EI 90

Isolamento acustico:

R_w = 61 dB
I.G. 378560

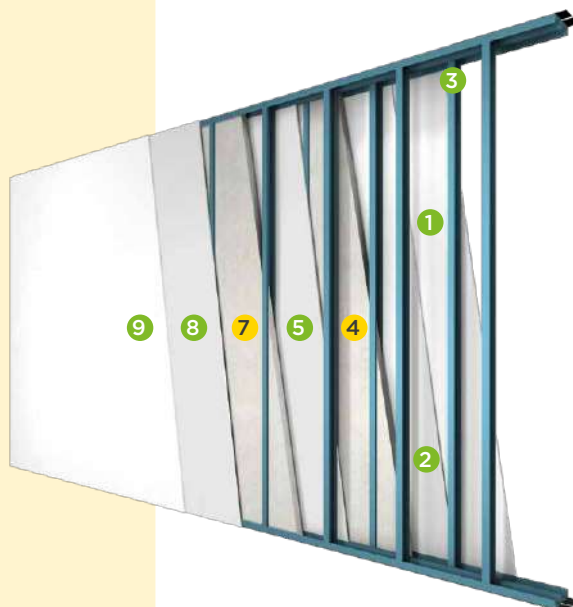
Isolamento termico:

U = 0,306 W/m²K

1.7 SAD5 163/50 L STD HF

Spessore: 162,5 mm | Peso: 47,45 kg/m²

- 1 1 lastra **Gyproc Habito® Forte 13** sp. 12,5 mm
- 2 1 lastra **Gyproc Wallboard 13** sp. 12,5 mm
- 3 Montanti **Gyproc Gyprofile** da 50 mm (collegati con strisce di lastra)
- 4 Isolante **Isover AcustiPAR 4+** sp. 45 mm
- 5 1 lastra **Gyproc Wallboard 13** sp. 12,5 mm
- 6 Montanti **Gyproc Gyprofile** da 50 mm (collegati con strisce di lastra)
- 7 Isolante **Isover AcustiPAR 4+** sp. 45 mm
- 7 1 lastra **Gyproc Wallboard 13** sp. 12,5 mm
- 8 1 lastra **Gyproc Habito® Forte 13** sp. 12,5 mm



Resistenza al fuoco:

EI 120

Isolamento acustico:

R_w = 67 dB
Z-LAB 142-2020-IAP

Isolamento termico:

U = 0,320 W/m²K

SISTEMI A SECCO - Contropareti

2.1 CP. 63/50 L STD

Spessore: 62,5 mm | **Peso:** 11,85 kg/m²

- 1 Parete laterizio forato porizzato sp. 80 mm, intonaco sp. 15+15 mm
- 2 Montanti **Gyproc Gyprofile** da 50 mm
- 3 Isolante **Isover AcustiPAR 4+** sp. 45 mm
- 4 1 lastra **Gyproc Wallboard 13** sp. 12,5 mm



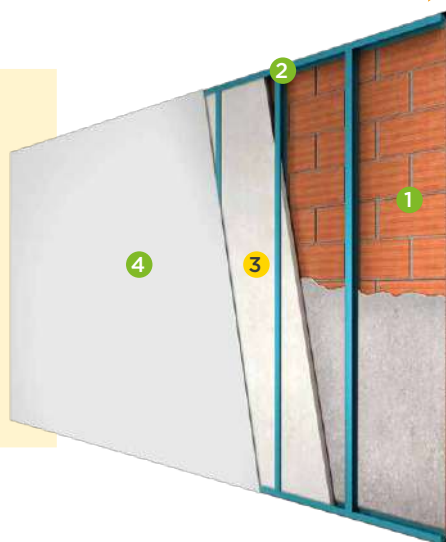
Isolamento acustico:

R_w = 63 dB

Z-LAB 149-2020-IAP

Isolamento termico:

U = 0,571 W/m²K



2.2 CP. 88/75 L HF

Spessore: 87,5 mm | **Peso:** 15,30 kg/m²

- 1 Parete laterizio forato porizzato sp. 80 mm, intonaco sp. 15+15 mm
- 2 Montanti **Gyproc Gyprofile** da 75 mm
- 3 Isolante **Isover AcustiPAR 4+** sp. 70 mm
- 4 1 lastra **Gyproc Habito® Forte 13** sp. 12,5 mm



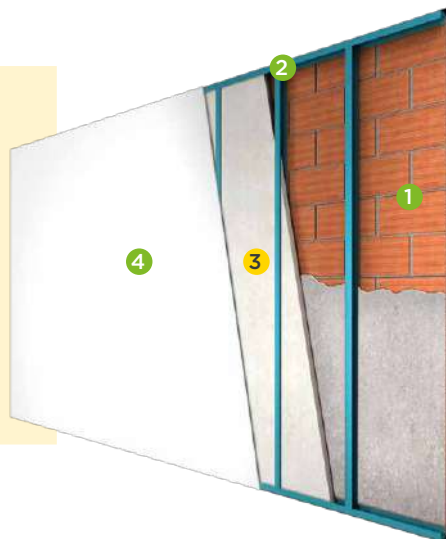
Isolamento acustico:

R_w = 65 dB

Z-LAB 146-2020-IAP

Isolamento termico:

U = 0,417 W/m²K



2.3 CP. 65/50 L SILENCE

Spessore: 65 mm | **Peso:** 17,15 kg/m²

- 1 Parete laterizio forato porizzato sp. 80 mm, intonaco sp. 15+15 mm
- 2 Montanti **Gyproc Gyprofile** da 50 mm
- 3 Isolante **Isover AcustiPAR 4+** sp. 45 mm
- 4 1 lastra **Habito Silence Activ'Air®** sp. 12,5 mm



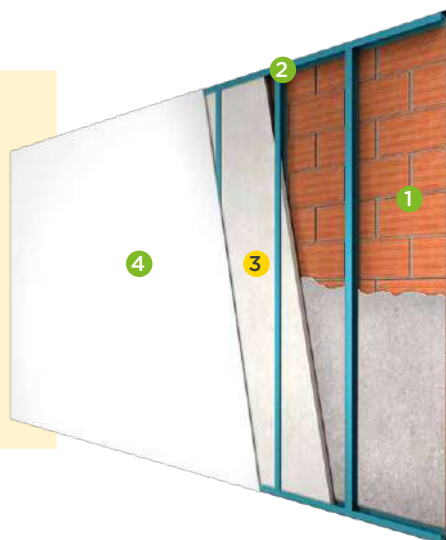
Isolamento acustico:

R_w = 66 dB

Z-LAB 147-2020-IAP

Isolamento termico:

U = 0,566 W/m²K



SISTEMI A SECCO - Contropareti

2.4 CP. 75/50 L STD HF

Spessore: 75 mm | Peso: 24,15 kg/m²

- 1 Parete laterizio forato porizzato sp. 80 mm, intonaco sp. 15+15 mm
- 2 Montanti **Gyproc Gyprofile** da 50 mm
- 3 Isolante **Isover AcustiPAR 4+** sp. 45 mm
- 4 1 lastra **Gyproc Wallboard 13** sp. 12,5 mm
- 4 1 lastra **Gyproc Habito® Forte 13** sp. 12,5 mm



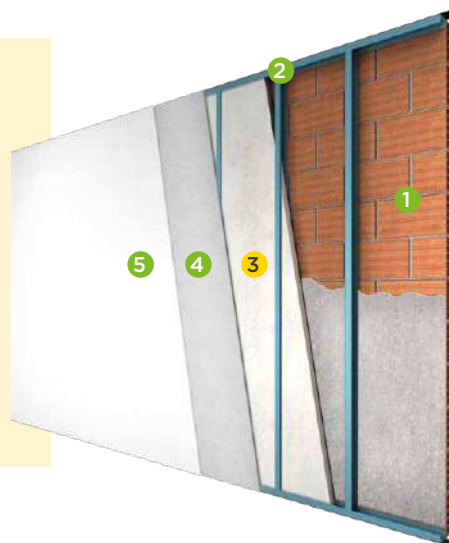
Isolamento acustico:

R_w = 68 dB

Z-LAB 148-2020-IAP

Isolamento termico:

U = 0,555 W/m²K



SISTEMI A SECCO - Cavedi tecnici

3.1 CT 75/50 L STD

Spessore: 75 mm | Peso: 21,05 kg/m²

- 1 Montanti **Gyproc Gyprofile** da 50 mm
- 2 Isolante **Isover AcustiPAR 4+** sp. 45 mm
- 3 2 lastre **Gyproc Wallboard 13** sp. 12,5 mm



Resistenza al fuoco:

EI 30

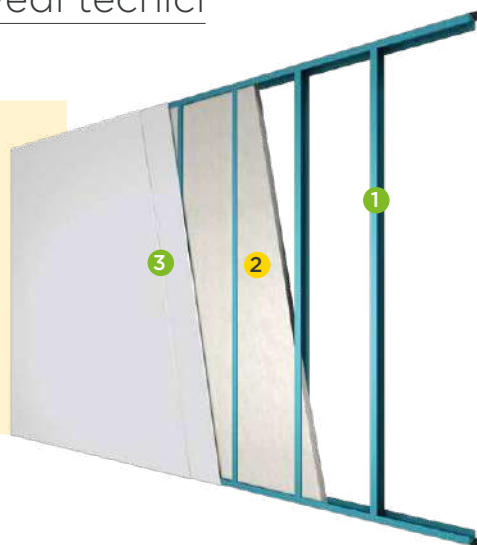
Isolamento acustico:

R_w = 37 dB

I.G. 378559

Isolamento termico:

U = 0,632 W/m²K



Per ulteriori informazioni di carattere tecnico e sulla resistenza al fuoco fare riferimento al servizio tecnico Saint-Gobain Italia.



Saint-Gobain Italia S.p.A.

Via Ettore Romagnoli, 6
20146 Milano

info.it.isover@saint-gobain.com
www.isover.it