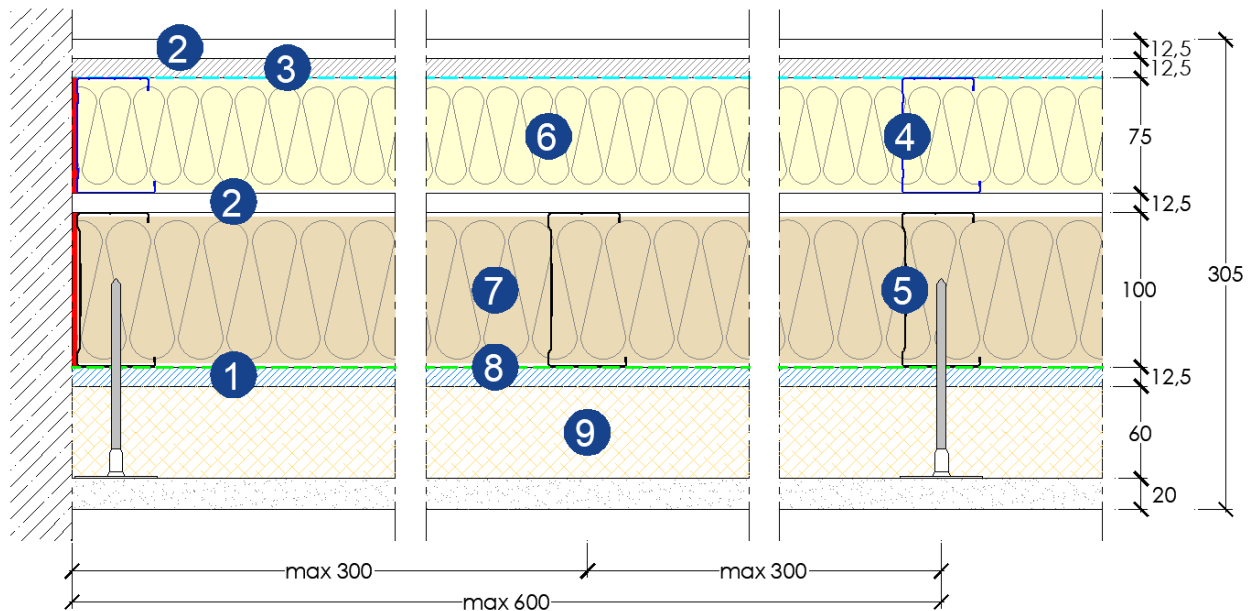


# Parete di tamponamento Gyproc GX1 ROBUSTO UNIVERSAL - SAD4 305/100-75 L GX HF ROBUSTO



Parete di tamponamento esterno Gyproc SAD4 305/100-75 L GX HF ROBUSTO dello spessore totale di 311 mm circa costituita dagli elementi sottoelencati:

- (1) **LASTRE IN GESSO FIBRORINFORZATO** Gyproc Glasroc® X (tipo GM-FH1I secondo UNI EN 15283-1) da 12,5 mm di spessore nel numero di 1 lastra, posta dal lato esterno della parete. Lastra di tipo speciale a base di gesso, con un'incrementata coesione del nucleo e rinforzata con rete in fibra di vetro, ha un ridotto assorbimento d'acqua ed è resistente allo sviluppo di muffe. Queste caratteristiche rendono la lastra Gyproc Glasroc® X adatta alla realizzazione di pareti, contropareti e controsoffitti con elevata resistenza meccanica, all'acqua ed all'umidità, idonee anche per essere applicate in ambienti esterni. Le lastre Gyproc Glasroc® X sono in Euroclasse A1 di reazione al fuoco.
- (2) **LASTRE DI GESSO RIVESTITO FIBRATO** Gyproc Habito® Forte 13 (tipo D F I R secondo UNI EN 520, peso 12,3 kg/m<sup>2</sup>) da 12,5 mm di spessore nel numero di 2 lastre. Lastra di tipo speciale, rivestita con carta dalla colorazione particolarmente bianca per agevolare le operazioni di finitura, con incrementata densità del nucleo, il cui gesso è inoltre additivato con fibre di vetro; tali caratteristiche conferiscono al prodotto un elevato grado di durezza superficiale, di resistenza meccanica e di portata ai carichi (anche con semplici viti da legno truciolare). Le lastre Gyproc Habito® Forte sono in Euroclasse A2-s1, d0.
- (3) **LASTRE DI GESSO RIVESTITO** Gyproc Vapor 13 (tipo A secondo UNI EN 520) da 12,5 mm di spessore nel numero di 1 lastra, posta non a vista dal lato interno della parete. Lastra rivestita sulla superficie non a vista con una lamina d'alluminio, questa caratteristica conferisce alla lastra un elevato grado alla resistenza alla diffusione del vapore acqueo. Le lastre Gyproc Vapor sono in Euroclasse A2-s1, d0.
- (4) **STRUTTURA METALLICA INTERNA** Gyproc Gyprofile con rivestimento organico privo di cromo, ecologico, anticorrosivo, dielettrico, antifingerprint, composta da profili metallici in lamiera d'acciaio zincato Z100 da 0,6 mm di spessore:
  - guide orizzontali ad U Gyprofile da 75 mm solidarizzate meccanicamente a pavimento e a soffitto mediante accessori di fissaggio posti ad interasse massimo di 500 mm;
  - montanti verticali a C Gyprofile da 75 mm, posti ad interasse massimo di 600 mm;
  - nastro monoadesivo o biadesivo Gyproc in polietilene espanso a cellule chiuse su tutto il perimetro della struttura metallica al fine di eliminare la possibile presenza di ponti acustici dovuti alle trasmissioni attraverso le strutture dell'edificio.

- (5) **STRUTTURA METALLICA ESTERNA** composta da profili metallici Gyproc External Profile Zn-Mg con rivestimento protettivo in lega zinco-magnesio, da 0,8 mm di spessore:
- guide orizzontali ad U da 100 mm solidarizzate meccanicamente a pavimento e a soffitto mediante accessori di fissaggio posti ad interasse massimo di 500 mm;
  - montanti verticali a C da 100 mm, posti ad interasse massimo di 300 mm;
  - nastro monoadesivo o biadesivo Gyproc in polietilene espanso a cellule chiuse su tutto il perimetro della struttura metallica al fine di eliminare la possibile presenza di ponti acustici dovuti alle trasmissioni attraverso le strutture dell'edificio.
- (6) **STRATO DI MATERIALE ISOLANTE** in lana di vetro Isover PAR 4+ dello spessore di 70 mm, da inserire nell'intercapedine tecnica tra i montanti della struttura metallica interna.
- (7) **STRATO DI MATERIALE ISOLANTE** in lana minerale Isover Arena34 dello spessore di 95 mm, da inserire nell'intercapedine tecnica tra i montanti della struttura metallica esterna.
- (8) **TESSUTO IDROPELLENTE TRASPIRANTE** Tyvek®, posto tra la struttura metallica esterna e la lastra in gesso fibrorinforzato Gyproc Glasroc® X.
- (9) Sistema a cappotto webertherm robusto universal costituito dagli elementi sottoelencati:
- **STRATO DI MATERIALE ISOLANTE** in lana di vetro Isover Clima34 G3, dello spessore di 60 mm, densità 55 kg/m<sup>3</sup> e  $\lambda = 0,034$  W/mK;
  - **ZOCCOLATURA** mediante pannello in XPS Isover XPS INT o webertherm XW300;
  - **TASELLI** universali webertherm TA9 PLUS ad avvitemento in polietilene con vite in acciaio galvanizzato;
  - **CORONA SEPARATRICE** con testa in poliammide webertherm R-S;
  - **RETE METALLICA ZINCATA** webertherm RE1000;
  - **COLLANTE e RASANTE**: adesivo rasante Gyproc Glasroc X Skim o webertherm AP60 TOP F grigio uso incollaggio pannelli;
  - **INTONACO** della gamma webertherm dello spessore di 20 mm scelto a seconda del ciclo di finitura desiderato (tradizionale, moderno o pietra).

Le lastre saranno fissate alla struttura metallica di sostegno mediante:

- Viti punta chiodo autofilettanti Gyproc poste ad interasse massimo di 250 mm per le lastre Gyproc Vapor;
- Viti per lastre ad alta densità, poste ad interasse massimo di 250 mm per le lastre Gyproc Habito® Forte;
- Viti Glasroc X punta chiodo poste ad interasse massimo di 150 mm per le lastre Gyproc Glasroc® X.

I giunti fra le lastre, orizzontali e verticali, e la finitura delle lastre saranno trattati come segue:

#### TRATTAMENTO PER GLI AMBIENTI INTERNI

- **STUCCHI E NASTRI DI RINFORZO**: nastro in carta microforata Gyproc per l'armatura dei giunti, stucco a base gesso Gyproc EvoPlus per la stuccatura dei giunti, degli angoli e delle teste delle viti in modo da ottenere una superficie pronta per la finitura;
- **RASATURA A BASE GESSO** delle lastre interne con Gyproc Rasocote 5 Plus Activ'Air® o Gyproc EvoPlus Pasta per una migliore finitura della parete;

## TRATTAMENTO PER GLI AMBIENTI ESTERNI

- **RASANTI E NASTRI DI RINFORZO Gyproc Glasroc X:** nastro di supporto e rete in fibra di vetro, rasante cementizio Gyproc Glasroc X Skim o webertherm AP60 TOP F grigio per l'armatura dei giunti, degli angoli e delle teste delle viti in modo da ottenere una superficie pronta per la finitura;

*Per la scelta del ciclo di finitura desiderato e l'installazione di webertherm robusto universal si suggerisce di seguire tutte le indicazioni riportate nel quaderno tecnico webertherm robusto universal.*

## CARATTERISTICHE PRESTAZIONALI

- **SOSTENIBILITÀ** - Conformità ai protocolli per la sostenibilità ambientale e per il comfort abitativo:
  - EUROFINS INDOOR AIR COMFORT GOLD: Ridotta emissione di VOC degli isolanti in lana Isover e delle lastre Gyproc - Conformità al D.M. 11/10/2017 (CAM) e ai principali protocolli internazionali per l'emissione di VOC;
  - EPD: Dichiarazione Ambientale di Prodotto per le lastre Gyproc e gli isolanti in lana Isover;
  - Contenuto di riciclato delle lastre Gyproc certificato da ICMQ (UNI EN ISO 14021:2016).
- **RESISTENZA ALL'AZIONE SISMICA** - Test report Politecnico di Milano
- **AMBIENTI UMIDI H1** - Ridottissimo assorbimento d'acqua - per le lastre *Gyproc Glasroc X*
- **PERMEABILITÀ ALL'ARIA DELLE PARTI FISSE:** Classe AE1500;  
**TENUTA ALL'ACQUA:** Classe RE1500;  
**RESISTENZA AL CARICO DI VENTO:** Positivo;
  - Istituto Giordano n° 355981 + Relazione tecnica.
- **RESISTENZA AL FUOCO - EI 120 ( $H_{max} = 4 \text{ m}$  – Campo di diretta applicazione) esposizione al fuoco lato esterno**
  - Rapporto di prova del laboratorio Istituto Giordano n. 356327/3957FR + Fascicolo tecnico
- **POTERE FONOISOLANTE  $R_w = 70 \text{ dB}$**  – Valutazione analitica con riferimento al rapporto di prova del laboratorio Istituto Giordano n° 355572 + Relazione tecnica.
- **TRASMITTANZA TERMICA -  $U = 0,144 \text{ W/m}^2\text{K}$**  Valore calcolato trascurando l'influenza dei ponti termici.
- **RESISTENZA ALL'EFFRAZIONE:**
  - **Classe 2** Istituto Giordano n° 355248 + Relazione tecnica – *Strutture metalliche Gyproc poste a passo 400 mm e sfalsate tra loro di 200 mm;*
  - **Classe 3** Istituto Giordano n° 359193 – *Variazione della soluzione con doppia lastra Gyproc Habito™ Forte 13 tra due strutture metalliche Gyproc External Profile Zn-Mg, poste a passo 400 mm e sfalsate tra loro di 200 mm, con isolante Isover Clima34 G3 posto nelle intercapedini.*
- **RESISTENZA AGLI URTI LATO INTERNO:**
  - Rapporto di prova dell'Istituto Giordano n° 244655:
    - **Corpo molle**
    - **Corpo duro**
- **PORTATA AI CARICHI / ATTREZZABILITÀ DEI SISTEMI LATO INTERNO**
- **RESA ESTETICA LATO INTERNO:** il cartone bianco agevola le operazioni di finitura.
- **ALTEZZA MAX** - secondo quanto previsto dal DM 17/01/2018 il dimensionamento statico della struttura metallica interna alla parete avverrà in funzione della sua altezza, della destinazione d'uso e del comune dove sorge la costruzione.

<b>CE</b>	Lastre di gesso rivestito conformi alla norma <b>EN 520</b>
	Lastre di gesso rinforzate con fibre conformi alla norma <b>EN 15283-1</b>
	Profili metallici conformi alla norma <b>UNI EN 14195</b>
	Isolanti in lana minerale conformi alla norma <b>UNI EN 13162</b>
	Stucchi a base gesso conformi alla norma <b>UNI EN 13963</b>
	Rasanti a base gesso conformi alla norma <b>UNI EN 13279-1</b>
	Rasanti a base cemento conformi alla norma <b>UNI EN 998-1</b>

*È opportuno sottolineare che le informazioni contenute nel presente documento hanno carattere orientativo e non vincolante e sono redatte in base alle nostre attuali conoscenze tecniche e applicative, non costituiscono parte di progetto e dovranno essere sottoposte alla verifica e approvazione della Direzione Lavori e del Progettista incaricati, che avranno la responsabilità di valutare le modalità operative e accertarsi dell'eventuale presenza di specificità nell'intervento. Nel caso di resistenza al fuoco, dovranno essere rispettate le procedure di cui al D.M. 07/08/2012 e relativa Lettera-Circolare del Ministero dell'Interno del 31/10/2012. In particolare le valutazioni analitiche e sperimentali devono essere effettuate le prime e validate le seconde da tecnico abilitato iscritto negli elenchi del Ministero dell'Interno di cui all'articolo 16 del D.Lgs 8/3/2006, n. 159.*

*Le soluzioni sono applicabili nel solo caso di utilizzo di prodotti e sistemi Saint-Gobain, ed è necessario che l'applicazione sia realizzata da personale specializzato a cui si demanda la responsabilità di seguire rigorosamente le indicazioni riportate nel presente documento e nella documentazione tecnica Saint-Gobain in vigore al momento dell'inizio dei lavori. Per ulteriori informazioni si invita a contattare il servizio di Assistenza Tecnica Saint-Gobain Italia S.p.A.*