

Arena34

La nuova lana minerale ISOVER:
la giocata vincente per un
isolamento perfetto!



ISOVER
SAINT-GOBAIN



FATTO IN ITALIA.
MEGLIO.

Arena34

Il pannello in lana minerale ISOVER di nuova generazione

senza rivestimenti, con un legante a base di componenti organici e vegetali.








ISOVER
SAINT-GOBAIN



APPLICAZIONE

Arena34 è la soluzione ideale per l'isolamento interno, per l'impiego sia con i moderni sistemi a secco, sia con i sistemi tradizionali.

Sistemi a secco:

- pareti divisorie interne 
- contropareti interne a rivestimento di pareti esistenti 
- controsoffitti a rivestimento di solai esistenti 
- strutture in legno  

Sistemi tradizionali:

- pareti divisorie interne o perimetrali con intercapedine  

Parete divisoria interna a secco

Struttura a telaio in legno

VANTAGGI



Lavorabilità al top:

facile e veloce da maneggiare, tagliare e posare.



Massimo comfort:

piacevole al tatto, rilascia poca polvere, confortevole!



Resistenza:

flessibile e robusto, non si danneggia!



Prestazioni eccellenti:

isolamento termo-acustico e protezione dal fuoco.



PRESTAZIONI SEMPRE
AL TOP!

Arena34

permette ai sistemi costruttivi
in cui è utilizzata di raggiungere
le migliori prestazioni.



**Facile
da trasportare e
stoccare**

Spessore (mm)	Dimensioni (m)	m ² pallet
45	0,60 x 1,45	208,80
70	0,60 x 1,45	139,20
95	0,60 x 1,45	104,40

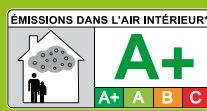


Sostenibile, sana, sicura!

Prodotta con il 95% di materie prime naturali e riciclate, la lana minerale **Arena34** è riciclabile al 100%. Si prende cura dell'ambiente, contribuendo ad uno sviluppo sostenibile nel tempo: il suo impatto ambientale è stato valutato per il suo intero ciclo di vita (Analisi del Ciclo di Vita LCA). **Arena34** supera i requisiti minimi ambientali imposti dal nuovo decreto sui CAM (D.M. 11 Ottobre 2017), ed è dotato della Dichiarazione Ambientale di Prodotto **EPD**, analizzata e verificata da un ente terzo indipendente che ne ha attestato la veridicità.

Garantisce qualità dell'aria e comfort abitativo, utilizzando resine che associano componenti organici e vegetali per ridurre al massimo le emissioni di formaldeide e VOC (composti organici volatili), nel rispetto dei limiti più severi della normativa mondiale. La lana minerale ISOVER è **sana**: rispetta i criteri della Nota Q espressi dalla Direttiva Europea 97/69/CE, certificati dai severi e continui controlli da parte di EUCB, ente preposto alla certificazione dei prodotti a base di lana minerale.

SOSTENIBILITÀ



ISOVER
SAINT-GOBAIN



$$\lambda = 0,034 \text{ w/mK}$$

Spessore (mm)	Resistenza termica dichiarata R _D (m ² K/W)
45	1,30
70	2,05
95	2,75



Sistemi costruttivi certificati,
R_w fino a 66 dB.



- Reazione al fuoco **A1 - incombustibile**
- Resistenza al fuoco - sistemi costruttivi certificati (**fino a EI 120!**)



Elevata traspirabilità: evita la formazione di condensa all'interno delle pareti e il conseguente rischio di muffe.

CARATTERISTICHE TECNICHE PRINCIPALI

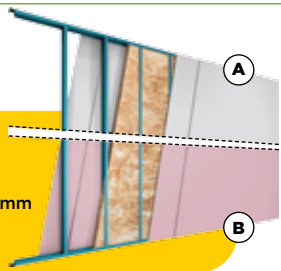
Caratteristica	Valore	Unità di misura	Norma di riferimento	Marcatura CE
Conducibilità termica dichiarata λ _D	0,034	W/(m·K)	EN 12667	CE
Classe di reazione al fuoco	A1	-	EN 13501	CE
Resistenza alla diffusione del vapore acqueo μ	1	-	EN 12086	CE
Absorbimento d'acqua a breve periodo	≤ 1	kg/m ²	EN 1609	CE
Calore specifico	1,030	J/Kg·K	EN 12524	
Costante di attenuazione acustica	85	dB/m	EN 717-1	
Resistività al flusso d'aria	13	kPa·s/m ²	EN 29053	

Sistemi a secco - Pareti divisorie interne

Arena34 - 1.1

Parete divisoria SA 100/50 LA34 STD
Parete divisoria SA 100/50 LA34 F

- 2 lastre **Gyproc WALLBOARD 13** (sol. A) o 2 lastre **Gyproc FIRELINE 13** (sol. B), sp. 12,5 mm
- Montanti **Gyproc GYPROFILE** da 50 mm
- Isolante in lana minerale **Isover ARENA34**, sp. 45 mm
- 2 lastre **Gyproc WALLBOARD 13** (sol. A) o 2 lastre **Gyproc FIRELINE 13** (sol. B), sp. 12,5 mm



Isolamento acustico
R_w = 55 dB - rapp. prova Istituto Giordano n° 350663



Resistenza al fuoco
Sol. A: **EI 90** - rapp. prova CSI + F.T. (*) (con lastre WALLBOARD)
Sol. B: **EI 120** - rapp. prova LAPI n° 202/C/16-297 FR + F.T. (*) (con lastre FIRELINE)

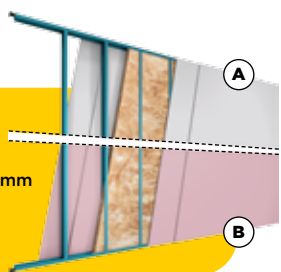


Isolamento termico
U = 0,518 W/m²K

Arena34 - 1.2

Parete divisoria SA 125/75 LA34 STD
Parete divisoria SA 125/75 LA34 F

- 2 lastre **Gyproc WALLBOARD 13** (sol. A) o 2 lastre **Gyproc FIRELINE 13** (sol. B), sp. 12,5 mm
- Montanti **Gyproc GYPROFILE** da 75 mm
- Isolante in lana minerale **Isover ARENA34**, sp. 70 mm
- 2 lastre **Gyproc WALLBOARD 13** (sol. A) o 2 lastre **Gyproc FIRELINE 13** (sol. B), sp. 12,5 mm



Isolamento acustico
R_w = 57 dB - rapp. prova Istituto Giordano n° 350664



Resistenza al fuoco
Sol. A: **EI 90** - rapp. prova LAPI n° 122/C/13-186 FR + F.T. (*) (con lastre WALLBOARD)
Sol. B: **EI 120** - rapp. prova LAPI (*) (con lastre FIRELINE)

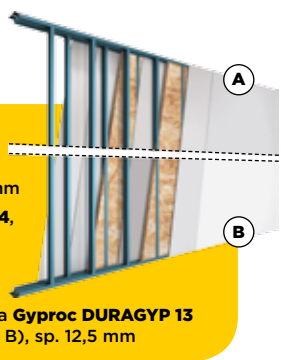


Isolamento termico
U = 0,375 W/m²K

Arena34 - 1.3

Parete divisoria SAD5 163/50 LA34 STD
Parete divisoria SAD5 163/50 LA34 DURAGYP AA STD

- 2 lastre **Gyproc WALLBOARD 13** (sol. A) o 1 lastra **Gyproc DURAGYP 13 Activ'Air*** + 1 lastra **Gyproc WALLBOARD 13** (sol. B), sp. 12,5 mm
- Doppi montanti **Gyproc GYPROFILE** da 50+50 mm
- Doppio isolante in lana minerale **Isover ARENA34**, sp. 45+45 mm
- 1 lastra centrale tra le due strutture metalliche **Gyproc WALLBOARD 13**, sp. 12,5 mm
- 2 lastre **Gyproc WALLBOARD 13** (sol. A) o 1 lastra **Gyproc DURAGYP 13 Activ'Air*** + 1 lastra **Gyproc WALLBOARD 13** (sol. B), sp. 12,5 mm



Isolamento acustico
Sol. A: **R_w = 63 dB** - rapp. prova Istituto Giordano n° 350665 (con lastre WALLBOARD)
Sol. B: **R_w = 65 dB** - val. analitica con riferimento al rapp. prova Istituto Giordano n° 350665 (con lastre WALLBOARD+DURAGYP Activ'Air*)



Resistenza al fuoco
Sol. A: **EI 90** - rapp. prova CSI + F.T. (*) (con lastre WALLBOARD)
Sol. B: **EI 120** - rapp. prova LAPI n° 173/C/15-256 FR + F.T. (*) (con lastre WALLBOARD+DURAGYP Activ'Air*)

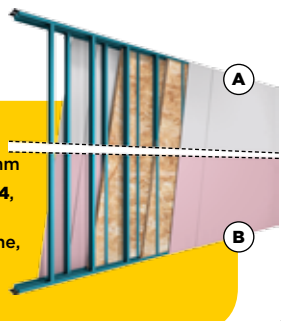


Isolamento termico
U = 0,292 W/m²K

Arena34 - 1.4

Parete divisoria SAD 160/50 LA34 STD
Parete divisoria SAD 160/50 LA34 F

- 2 lastre **Gyproc WALLBOARD 13** (sol. A) o 2 lastre **Gyproc FIRELINE 13** (sol. B), sp. 12,5 mm
- Doppi montanti **Gyproc GYPROFILE** da 50+50 mm
- Doppio isolante in lana minerale **Isover ARENA34**, sp. 45+45 mm
- Intercapedine d'aria tra le due strutture metalliche, sp. 10 mm
- 2 lastre **Gyproc WALLBOARD 13** (sol. A) o 2 lastre **Gyproc FIRELINE 13** (sol. B), sp. 12,5 mm



Isolamento acustico
R_w = 65 dB - rapp. prova CTA n° 026/06/AER



Resistenza al fuoco
Sol. A: **EI 90** - rapp. prova LAPI n° 200/C/16-296 FR + F.T. (*) (con lastre WALLBOARD)
Sol. B: **EI 120** - rapp. prova CSI + F.T. (*) (con lastre FIRELINE)



Isolamento termico
U = 0,285 W/m²K

Sistemi a secco - Contropareti

Arena34 - 2.1

Controparete CP.S 63/50 LA34 STD

- Parete in blocchi di laterizio forato, sp. 80 mm, con strato di intonaco tradizionale
- Montanti **Gyproc GYPROFILE** da 50 mm
- Isolante in lana minerale **Isover ARENA34**, sp. 45 mm
- 1 lastra **Gyproc WALLBOARD 13**, sp. 12,5 mm



Isolamento acustico
R_w = 59 dB
rapp. prova CTA n° 047/09/AER



Isolamento termico
U = 0,499 W/m²K

Arena34 - 2.2

Controparete CP.S 75/50 LA34 STD

- Parete in blocchi di laterizio forato, sp. 80 mm, con strato di intonaco tradizionale
- Montanti **Gyproc GYPROFILE** da 50 mm
- Isolante in lana minerale **Isover ARENA34**, sp. 45 mm
- 2 lastre **Gyproc WALLBOARD 13**, sp. 12,5 mm



Isolamento acustico
R_w = 64 dB
val. analitica con riferimento al rapp. prova CTA n° 047/09/AER



Isolamento termico
U = 0,484 W/m²K

Arena34 - 2.3

Controparete CP.S 63/50 LA34 FORTE

- Parete in blocchi di laterizio forato, sp. 120 mm, con strato di intonaco tradizionale
- Montanti **Gyproc GYPROFILE** da 50 mm
- Isolante in lana minerale **Isover ARENA34**, sp. 45 mm
- 1 lastra **Gyproc HABITO FORTE 13**, sp. 12,5 mm



Isolamento acustico
R_w = 66 dB
rapp. prova CTA n° 160017/AER-5



Isolamento termico
U = 0,475 W/m²K

Sistemi a secco - Controsoffitti

Arena34 - 3.1

Controsoffitto continuo CS 27/48 LA34 HABITO AA

- Solaio in latero-cemento, sp. 160+40 mm, intonacato
- Intercapedine d'aria di 200 mm
- Doppia struttura metallica **Gyproc GYPROFILE 27/48**, pendinata
- Isolante in lana minerale **Isover ARENA34**, sp. 45 mm
- 1 lastra **Gyproc HABITO 13 Activ'Air***, sp. 12,5 mm



Isolamento acustico
R_w = 61 dB - rapp. prova Istituto Giordano n° 322857
L_{n,w} = 55 dB - rapp. prova Istituto Giordano n° 322858



Isolamento termico
U = 0,486 W/m²K

(*) In attesa di documento ufficiale

Saint-Gobain PPC Italia S.p.A. si riserva il diritto di apportare in ogni momento e senza preavviso modifiche di qualsivoglia natura a uno o più prodotti, nonché di cessarne la produzione.



SAINT-GOBAIN

Saint-Gobain PPC Italia S.p.A.

Via E. Romagnoli, 6
20146 Milano

info.it.isover@saint-gobain.com
www.isover.it