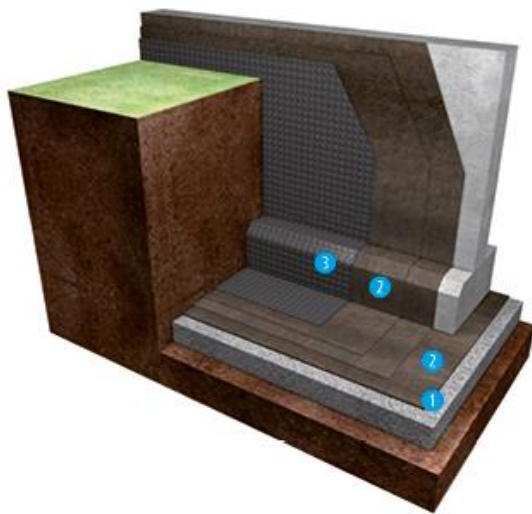


Impermeabilizzazione muri controterra sottofalda / barriera antiradon

VOCE DI CAPITOLATO

Sottofalda

Con membrana bugnata



PRODOTTI CONSIGLIATI

- 1 BITUVER **ECOPRIVER**
Primer bituminoso a base acqua
- 2 BITUVER **MURODRY**
Membrane impermeabilizzanti bitume-polimero realizzate con miscela elastoplastomerica
- 3 BITUVER **BITUFOND**
Membrane bugnate in polietilene ad alta densità (HDPE)

Per zone a rischio Radon utilizzare la gualna elastoplastomerica Pollmat Antiradon

Abbassare il livello della falda freatica attorno alla zona interessata allo scavo di fondazione con i sistemi di pompaggio più efficaci possibili.

Eseguire l'impermeabilizzazione orizzontale

- 1) Lisciare le superfici di posa e smussare tutti gli angoli al fine di evitare spigoli in grado di danneggiare le membrane.
- 2) Applicare, sul magrone un primo strato di membrana bitume-polimero elastoplastomerica addizionata con promotori di adesione armata con poliestere dello spessore di 4 mm BITUVER MURODRY, in grado di garantire una posa veloce e confortevole. La membrana deve essere postata a secco sul magrone in calcestruzzo con sovrapposizioni di 10 cm saldate con la fiamma e risvoltata sui casseri.
- 3) Applicare il secondo strato di membrana bitume-polimero elastomerica armata BITUVER MURODRY 4 MM P con caratteristiche equivalenti alla membrana utilizzata nel primo strato. In questo caso, la membrana dovrà essere posata a cavallo dei sormonti del precedente strato e in completa aderenza, a fiamma, con sovrapposizioni di 10 cm.
- 4) Proteggere la parte di impermeabilizzazione che non è coperta dalla fondazione durante la fase di allestimento delle fondazioni in modo da non essere danneggiata dalle

operazioni di cantiere. La protezione può essere garantita da uno strato di separazione costituito da un tessuto di poliestere di grammatura non inferiore a 500 g/m² e da uno strato di malta cementizia idonea e removibile. Nelle fondazioni è necessario usare un calcestruzzo opportunamente additivato e realizzato con cemento pozzolanico (Cem IV) o, comunque, ad altra resistenza ai solfati (ars oppure aars), specialmente, in presenza di acque aggressive.

Eseguire l'impermeabilizzazione verticale

- 1) Stendere a spruzzo o a pennello una mano di primer bituminoso BITUVER ECOPRIVER in quantità non inferiore a 300 g/m²
- 2) Stendere un secondo strato uguale al primo, dopo la completa essiccazione del primo strato, attendendo 24h (dato indicativo, dipendente dalle condizioni atmosferiche)
- 3) Applicare un primo strato di membrana bitume-polimero elastoplastomerica addizionata con promotori di adesione armata con poliestere dello spessore di 4 mm BITUVER MURODRY, in grado di garantire una posa veloce e confortevole.
- 4) Applicare il secondo strato, avente funzione anti umidità, di membrana bitume-polimero elastoplastomerica armata con poliestere dello spessore di 4 mm BITUVER MURODRY con caratteristiche equivalenti alla membrana utilizzata in primo strato.

Le membrane saranno posate sui muri controterra in totale aderenza e saldando le sovrapposizioni mediante sfiammatura con cannello a gas propano.

Ogni 3 m in altezza, le membrane dovranno essere fissate meccanicamente alla struttura, con apposite rondelle e tasselli ad espansione.

Il secondo strato di membrane deve essere posato longitudinalmente rispetto al primo. Si consiglia uno sfalsamento maggiore della larghezza delle giunzioni

Le membrane vanno posizionate a partire dal basso in modo da coprire completamente il fissaggio meccanico con la membrana sovrastante che dovrà, comunque, essere sovrapposta per più di 25 cm.

- 6) Applicare la membrana bugnata in polietilene ad alta densità BITUVER BITUFOND, avente le seguenti caratteristiche (con le bugnature rivolte verso l'esterno, con funzione drenante e protettiva)
 - resistenza a compressione > 230 KN/m²
 - volume di aria tra le bugne = 5,3 l/m²
 - numero di bugne/m² > 1700

La membrana sarà fissata mediante l'incastro tra le bugne, con sovrapposizioni di 10 cm.

Note: dopo aver eseguito il getto di fondazione ed aver innalzato i muri perimetrali, sarà effettuato il raccordo con l'impermeabilizzazione orizzontale, da effettuarsi prendendo tutti gli accorgimenti del caso, per proseguire lo stesso rivestimento anche in verticale fino a 30÷50 cm fuori terra.

Se la larghezza dello scavo non permette il procedimento indicato, anche se preferibile, è necessario elevare, lungo il perimetro di fondazione, un contromuro sul quale verrà incollata l'impermeabilizzazione.