

Designed by: G.R.

Checked by: F.C.

Saint- Gobain PPC S.p.A.



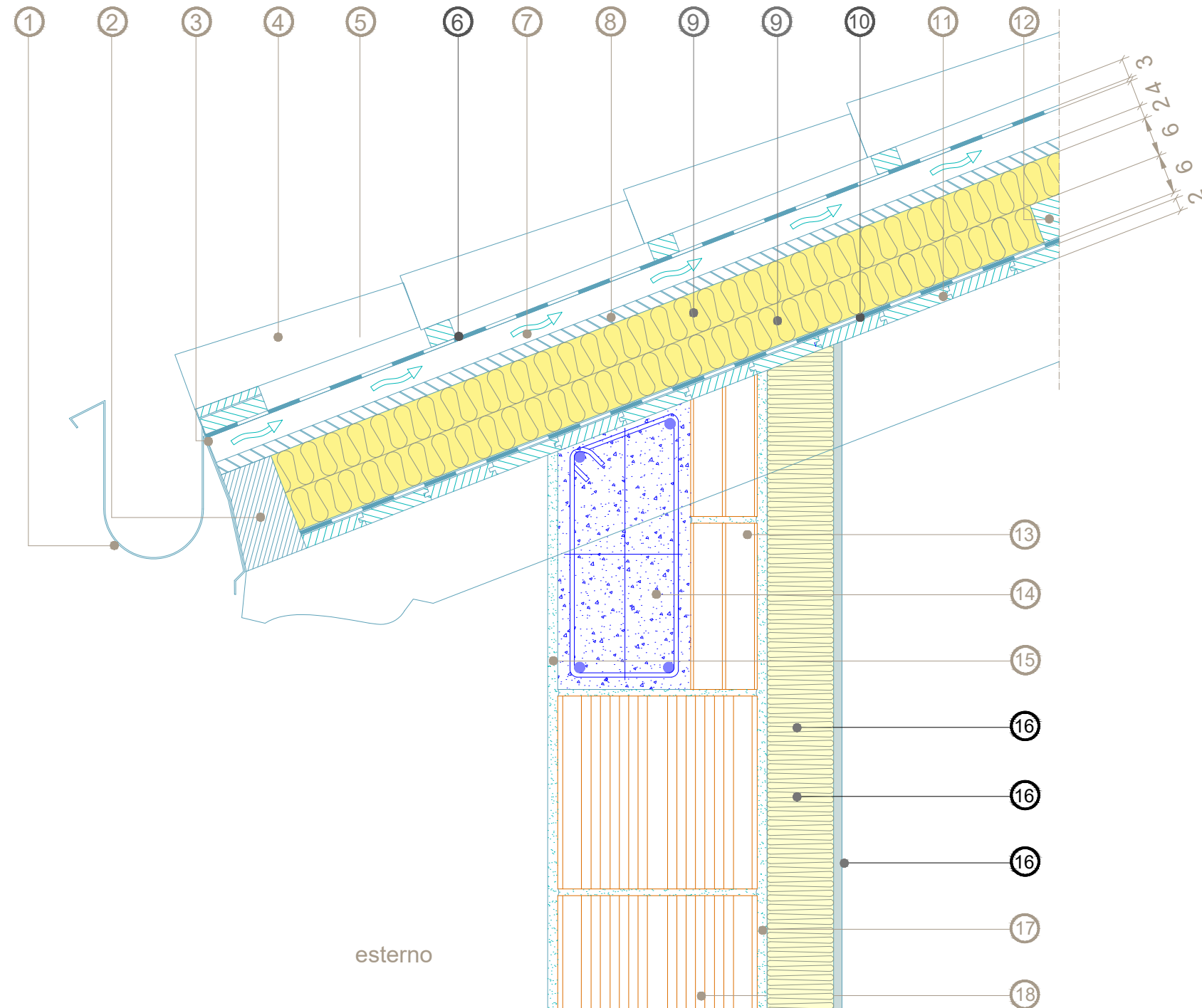
Coperture a falda

Struttura in legno

Raccordo parete isolamento dall'interno - copertura a falda in legno con isolante portante

CF 1.3.2

06.2019



- ① canale di gronda in rame
- ② listello in legno di chiusura
- ③ scossalina in rame forata in corrispondenza della ventilazione
- ④ tegole di copertura
- ⑤ listello portategole
- ⑥ telo BITUVER SYNTODEFENSE
- ⑦ camera di ventilazione tra listelli
- ⑧ pannello OSB
- ⑨ isolante ISOVER CLIMABAC Roofine G3
- ⑩ membrana freno al vapore e tenuta all'aria ISOVER VARIO KM Duplex UV / ISOVER VARIO X-TRA
- ⑪ assito in legno in perline di abete
- ⑫ listello di contenimento
- ⑬ mattone forato
- ⑭ trave in c.a.
- ⑮ intonaco esterno
- ⑯ sistema di isolamento interno costituito da isolante ISOVER MUPAN K 4+, profili, lastra in gesso rivestita
- ⑰ intonaco interno
- ⑱ mattone forato sp.30 cm

Le garanzie prestate da Saint-Gobain PPC Italia SpA Attività ISOVER si riferiscono alle caratteristiche riportate sulle schede tecniche dei suoi prodotti e non si estendono alle soluzioni e applicazioni qui sviluppate.
Saint-Gobain PPC Italia SpA Attività ISOVER: Proprietà Privata