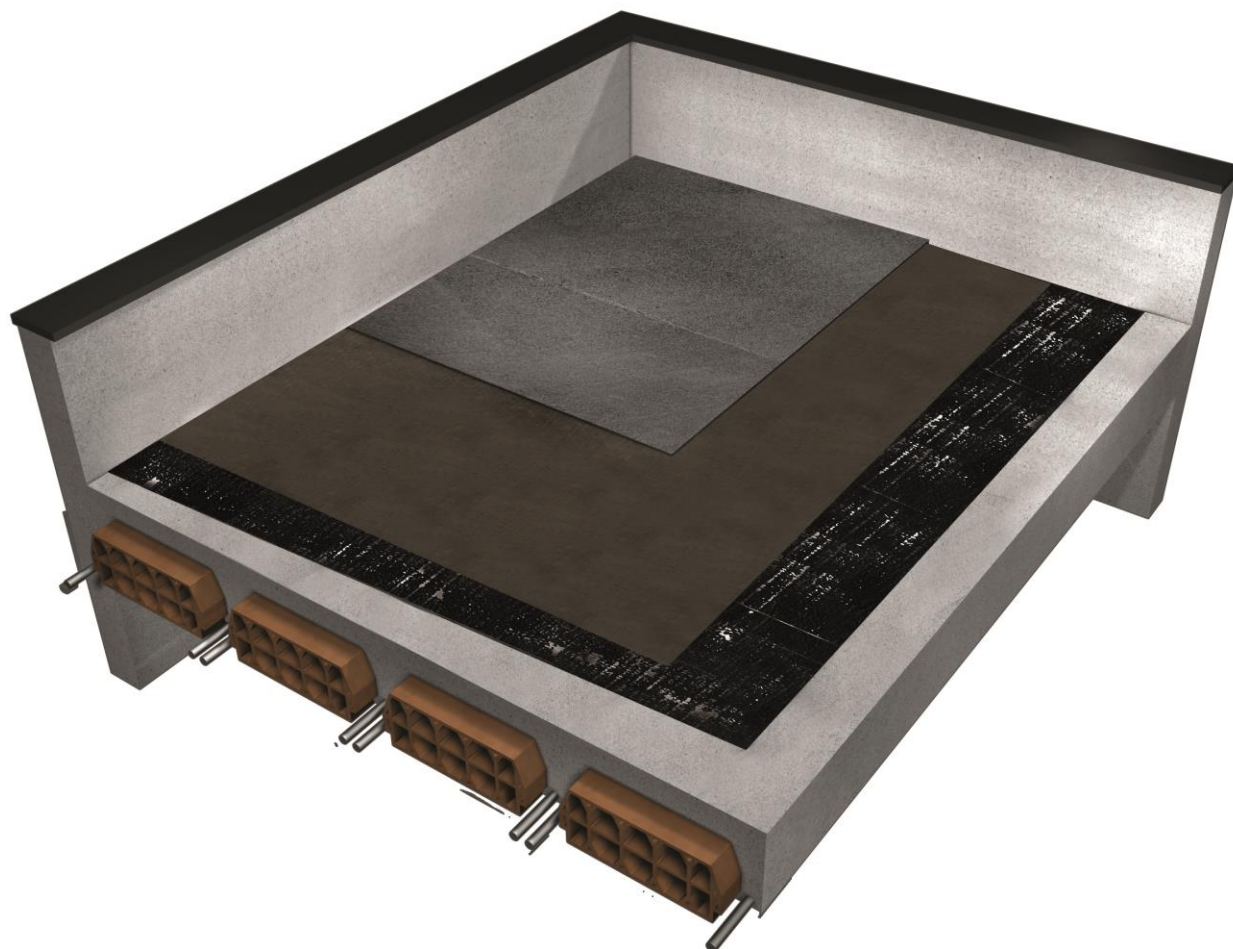


Ripristino elemento di tenuta su membrana bitume-polimero ammalorata



Ripristino elemento di tenuta su membrana bitume-polimero ammalorata mediante l'applicazione del seguente prodotto:

- (1) **ELEMENTO DI TENUTA** Bituver Renover Mineral 4 mm P, membrana bitume-polimero monostrato caratterizzata dalla presenza di una doppia miscela, appositamente studiata per i rifacimenti e le ristrutturazioni. Il lato inferiore della membrana è realizzato con una specifica miscela elastomerica SBS che garantisce altissima adesione ed elevata flessibilità a freddo. Il lato superiore è realizzato in miscela APAO, messa a punto per consentire un'alta efficienza applicativa, forte riduzione degli inestetismi delle impronte in posa e un'ottima resistenza ai raggi U.V.

CARATTERISTICHE PRESTAZIONALI

- **FLESSIBILITÀ A FREDDO: -15°C**
- **RESISTENZA ALLA GRANDINE**

È opportuno sottolineare che le informazioni contenute nel presente documento hanno carattere orientativo e non vincolante e sono redatte in base alle nostre attuali conoscenze tecniche e applicative, non costituiscono parte di progetto e dovranno essere sottoposte alla verifica e approvazione della Direzione Lavori e del Progettista incaricati, che avranno la responsabilità di valutare le modalità operative e accertarsi dell'eventuale presenza di specificità nell'intervento. Nel caso di resistenza al fuoco, dovranno essere rispettate le procedure di cui al D.M. 07/08/2012 e relativa Lettera-Circolare del Ministero dell'Interno del 31/10/2012. In particolare le valutazioni analitiche e sperimentali devono essere effettuate le prime e validate le seconde da tecnico abilitato iscritto negli elenchi del Ministero dell'Interno di cui all'articolo 16 del D.Lgs 8/3/2006, n. 159.

Le soluzioni sono applicabili nel solo caso di utilizzo di prodotti e sistemi Saint-Gobain, ed è necessario che l'applicazione sia realizzata da personale specializzato a cui si demanda la responsabilità di seguire rigorosamente le indicazioni riportate nel presente documento e nella documentazione tecnica Saint-Gobain in vigore al momento dell'inizio dei lavori. Per ulteriori informazioni si invita a contattare il servizio di Assistenza Tecnica Saint-Gobain Italia S.p.A.