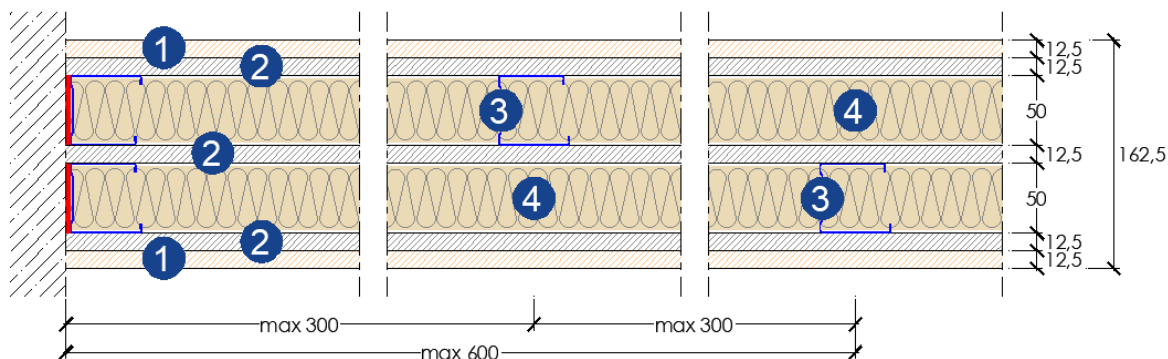


Parete divisoria Gyproc SAD5 163/50 LA34 DG STD



Parete Gyproc SAD5 163/50 LA34 STD dello spessore totale di 162,5 mm circa costituita dagli elementi sottoelencati:

- (1) **LASTRE DI GESSO RIVESTITO FIBRATO** Gyproc DuraGyp A1 13 Activ'Air® (tipo D E F H1 I R secondo UNI EN 520) da 12,5 mm di spessore nel numero di 2 lastre. Lastra di tipo speciale con incrementata densità del nucleo, il cui gesso è inoltre additivato con fibre di vetro e fibre di legno; tali caratteristiche conferiscono al prodotto un elevato grado di durezza superficiale e di resistenza meccanica. Lastra di tipo H1 con ridotto assorbimento d'acqua, che gli conferisce un'eccellente tenuta in presenza di elevati livelli di umidità. Le lastre Gyproc DuraGyp Activ'Air® sono in Euroclasse A1. La tecnologia Activ'Air® permette alla lastra di assorbire e neutralizzare fino al 70% della formaldeide presente nell'aria degli ambienti interni.
- (2) **LASTRE DI GESSO RIVESTITO** Gyproc Wallboard 13 (tipo A secondo UNI EN 520) da 12,5 mm di spessore nel numero di 3 lastre, di cui 1 lastra posta tra le strutture metalliche e 2 lastre per parte poste sui paramenti esterni. Le lastre Gyproc Wallboard sono in Euroclasse A2-s1, d0.
- (3) **DOPPIA STRUTTURA METALLICA** Gyproc Gyprofile con rivestimento organico privo di cromo, ecologico, anticorrosivo, dielettrico, antifingerprint, composta da profili metallici in lamiera d'acciaio zincato Z100 da 0,6 mm di spessore:
 - guide orizzontali ad U Gyprofile da 50 mm solidarizzate meccanicamente a pavimento e a soffitto mediante accessori di fissaggio posti ad interasse massimo di 500 mm;
 - montanti verticali a C Gyprofile da 50 mm, posti ad interasse massimo di 600 mm, sfalsati tra le due strutture metalliche di 300 mm;
 - nastro monoadesivo o biadesivo Gyproc in polietilene espanso a cellule chiuse su tutto il perimetro della struttura metallica al fine di eliminare la possibile presenza di ponti acustici dovuti alle trasmissioni attraverso le strutture dell'edificio.
- (4) **DOPPIO STRATO DI MATERIALE ISOLANTE** in lana minerale Isover Arena34 dello spessore di 45 + 45 mm, da inserire nell'intercapedine tecnica tra i montanti delle strutture metalliche.

Le lastre saranno fissate alla struttura metallica di sostegno, mediante:

- Viti punta chiodo autofilettanti Gyproc poste ad interasse massimo di 250 mm;
- Viti per lastre ad alta densità, poste ad interasse massimo di 250 mm per le lastre Gyproc DuraGyp Activ'Air®;

I giunti fra le lastre, orizzontali e verticali, e la finitura delle lastre saranno trattati come segue:

- **STUCCHI E NASTRI DI RINFORZO:** nastro in carta microforata Gyproc per l'armatura dei giunti, stucco a base gesso Gyproc EvoPlus per la stuccatura dei giunti, degli angoli e delle teste delle viti in modo da ottenere una superficie pronta per la finitura;
- **RASATURA A BASE GESSO** delle lastre interne con Gyproc Rasocote 5 Plus Activ'Air® o Gyproc Promix Bianco per una migliore finitura della parete.

REAZIONE AL FUOCO A1 - Nel caso di richiesta di reazione al fuoco in Euroclasse A1, sostituire le lastre in gesso rivestito fibrato Gyproc DuraGyp 13 Activ'Air® poste nello strato a vista con le lastre in gesso rivestito fibrato **Gyproc DuraGyp A1 13 Activ'Air®**.

CARATTERISTICHE PRESTAZIONALI

- **SOSTENIBILITÀ** - Conformità ai protocolli per la sostenibilità ambientale e per il comfort abitativo:
 - EUROFINIS INDOOR AIR COMFORT GOLD: Ridotta emissione di VOC degli isolanti in lana Isover;
 - Conformità al D.M. 11/10/2017 (CAM) e all'Arreté 2011 – 321 (Classe A+) sulle emissioni di VOC;
 - EPD: Dichiarazione Ambientale di Prodotto per le lastre Gyproc e gli isolanti in lana Isover;
 - Contenuto di riciclato delle lastre Gyproc certificato dall'ICMQ (UNI EN ISO 14021:2016).
- **AMBIENTI UMIDI H1** - Ridottissimo assorbimento d'acqua - per le lastre *Gyproc DuraGyp Activ'Air®*.
- **QUALITÀ DELL'ARIA** - La tecnologia Activ'Air® permette alla lastra di assorbire e neutralizzare fino al 70% della formaldeide presenti nell'aria.
- **RESISTENZA AL FUOCO: EI 120 (H_{max} = 4 m – Campo di diretta applicazione)**
 - Rapporto di prova del laboratorio LAPI n° 173/C/15-256 FR
 - FT Intercambiabilità lastre EI 90/EI 120 Pareti doppia struttura metallica FT GYPROC 13/2019
- **POTERE FONOISOLANTE R_w = 65 dB** - Valutazione analitica con riferimento al Rapporto di prova del laboratorio Istituto Giordano n° 350665.
- **TRASMITTANZA TERMICA - U = 0,294 W/m²K**
Valore calcolato trascurando l'influenza dei ponti termici.
- **ALTEZZA MAX** - secondo quanto previsto dal DM 17/01/2018 il dimensionamento statico della struttura metallica interna alla parete avverrà in funzione della sua altezza, della destinazione d'uso e del comune dove sorge la costruzione.

CE	Lastre di gesso rivestito conformi alla norma EN 520
	Profili metallici conformi alla norma UNI EN 14195
	Isolanti in lana minerale conformi alla norma UNI EN 13162
	Stucchi a base gesso conformi alla norma UNI EN 13963
	Rasanti a base gesso conformi alla norma UNI EN 13279-1

È opportuno sottolineare che le informazioni contenute nel presente documento hanno carattere orientativo e non vincolante e sono redatte in base alle nostre attuali conoscenze tecniche e applicative, non costituiscono parte di progetto e dovranno essere sottoposte alla verifica e approvazione della Direzione Lavori e del Progettista incaricati, che avranno la responsabilità di valutare le modalità operative e accertarsi dell'eventuale presenza di specificità nell'intervento. Nel caso di resistenza al fuoco, dovranno essere rispettate le procedure di cui al D.M. 07/08/2012 e relativa Lettera-Circolare del Ministero dell'Interno del 31/10/2012. In particolare le valutazioni analitiche e sperimentali devono essere effettuate le prime e validate le seconde da tecnico abilitato iscritto negli elenchi del Ministero dell'Interno di cui all'articolo 16 del D.Lgs 8/3/2006, n. 159.

Le soluzioni sono applicabili nel solo caso di utilizzo di prodotti e sistemi Saint-Gobain, ed è necessario che l'applicazione sia realizzata da personale specializzato a cui si demanda la responsabilità di seguire rigorosamente le indicazioni riportate nel presente documento e nella documentazione tecnica Saint-Gobain in vigore al momento dell'inizio dei lavori. Per ulteriori informazioni si invita a contattare il servizio di Assistenza Tecnica Saint-Gobain Italia S.p.A.