

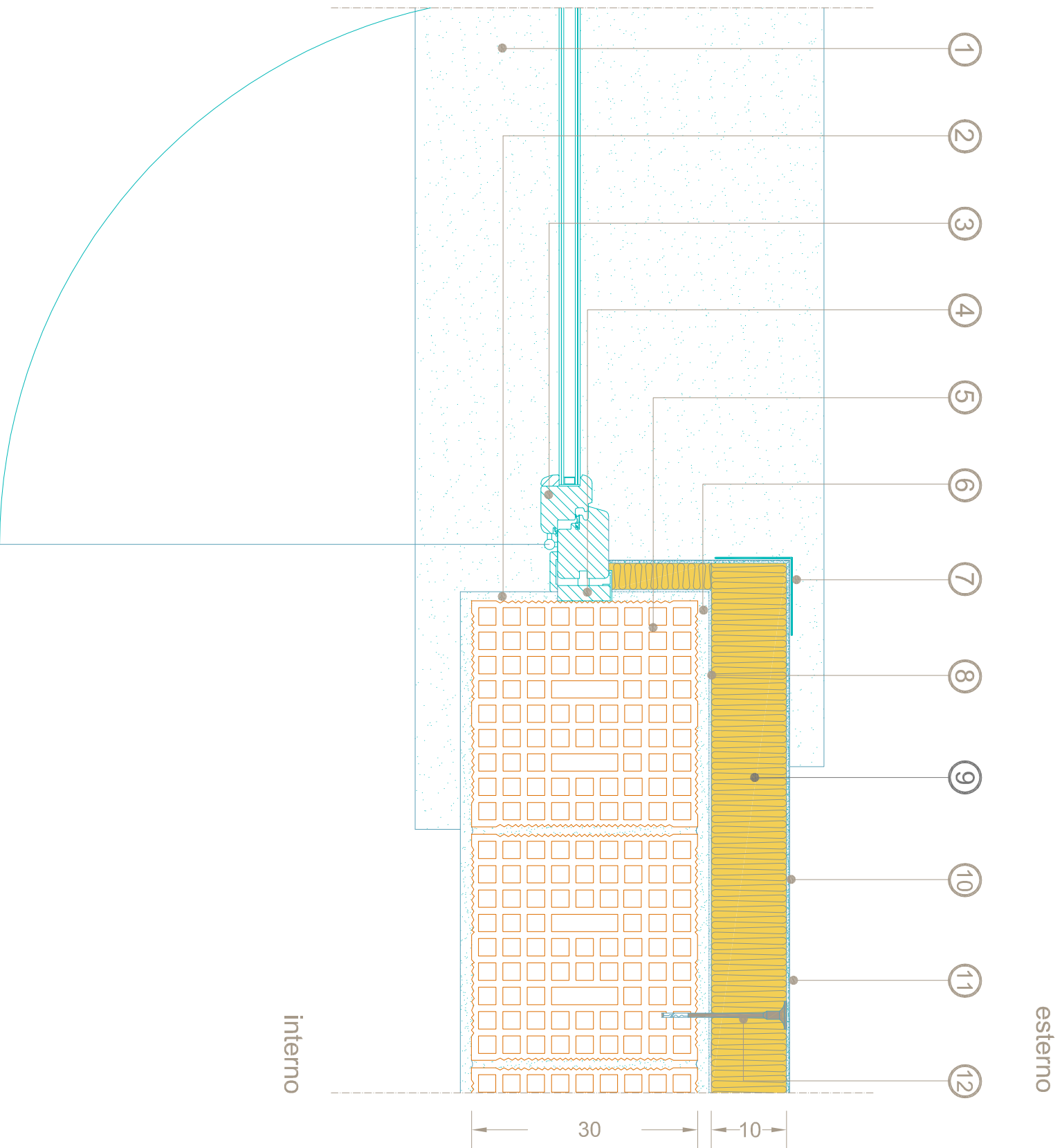
Saint-Gobain PPC S.p.A.



Pareti Perimetrali

Isolamento esterno con cappotto

Sezione orizzontale raccordo con serramento a metà muratura



- ① davanzale in pietra
- ② intonaco
- ③ serramento in legno lamellare con vetrocamera
- ④ falso telaio in legno con elemento in lamiera zincata
- ⑤ mattone forato 30 cm
- ⑥ rinzaffo
- ⑦ paraspigolo 100 mm x 100 mm
- ⑧ adesivo per cappotto
- ⑨ isolante ISOVER CAPP8 G3 o CLIMA 34 G3
- ⑩ rasante cementizio
- ⑪ rivestimento in pasta silossanica
- ⑫ tassello per cappotto