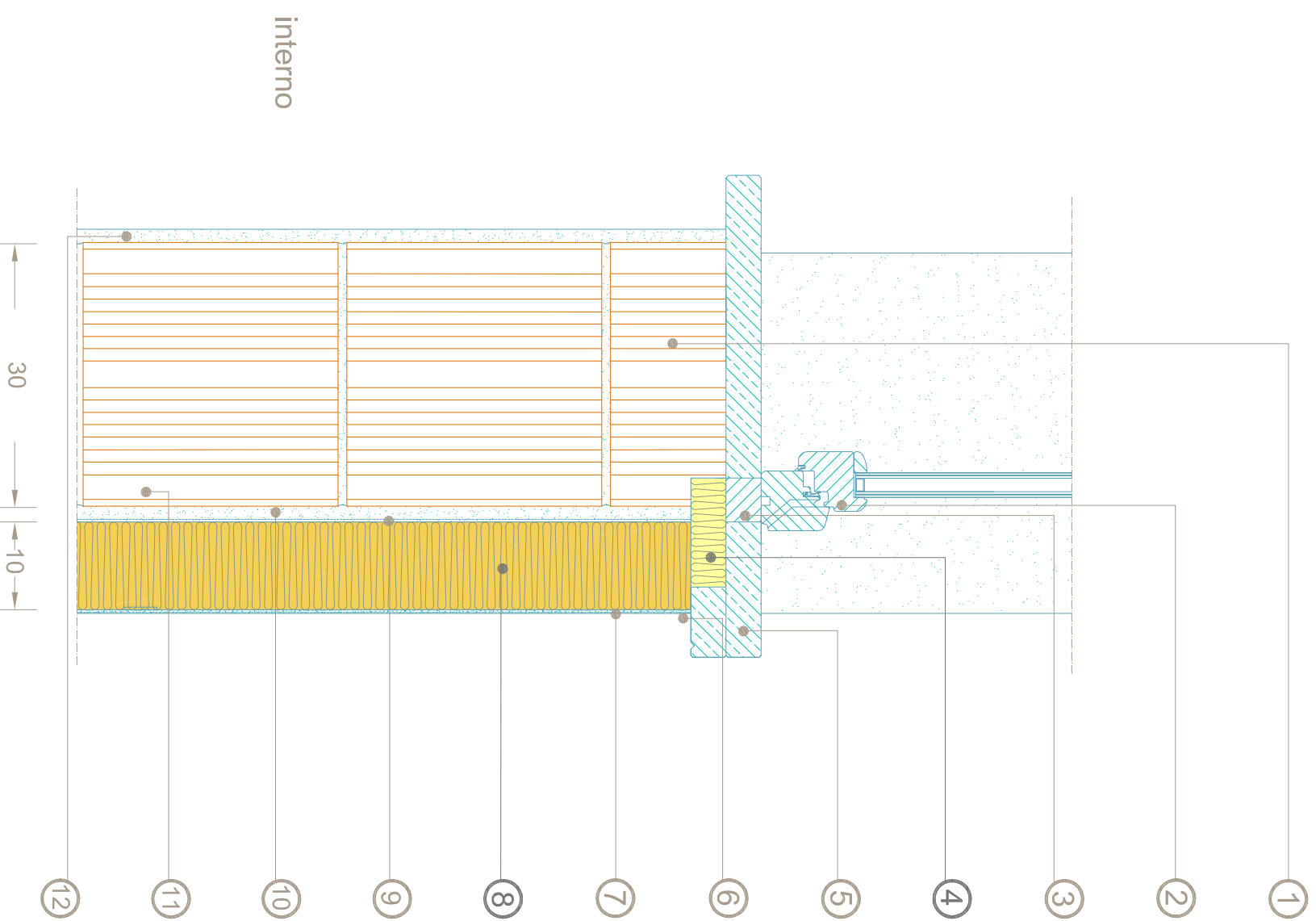


## Pareti Perimetrali

### Isolamento esterno con cappotto

Sezione verticale raccordo parete con serramento a filo muratura

**PP 2.11\_02**  
11.2014



- ① mattone forato 30 cm
- ② serramento in legno lamellare con vetrocamera
- ③ listello in legno per taglio termico del davanzale
- ④ isolante ISOVER XPS
- ⑤ davanzale in pietra
- ⑥ rivestimento in pasta silossanica
- ⑦ rasante cementizio
- ⑧ isolante ISOVER CAPP8 G3 o CLIMA 34 G3
- ⑨ adesivo per cappotto
- ⑩ rinzaffo
- ⑪ tassello per cappotto
- ⑫ intonaco